

拠点整備の具体的な内容

第1期

集う

第2期

過ごす

第3期

暮らす

方針
・
テーマ

- ・ 相談支援・コーディネートネットワーク・情報発信の拠点
- ・ 市として必要性・緊急性の高いサービスの整備
- ・ 敷地の整備（耐震未整備箇所の取り壊し）

- ・ 日中活動系サービスの整備

- ・ 生活支援のサービスの整備

整備する
設備
・
サービス

- ◆ **地域住民が興味を持つ機能やサービス** **参考情報1**
（温浴施設、住民自治室、カフェ・読書、飲食、小売、道の駅的な機能、フリーマーケットやキッチンカー、コンテナハウス集積、移動式サウナ等）

- ◆ **市としての必要性・緊急性の高いサービスの整備**
 - ・ 相談支援・コーディネート機能
（拠点運営を担う総合窓口的機能・医療に関する相談窓口も併設）
 - ・ ショートステイ ・ 生活介護サービス提供の場
 - ・ 就労支援事業所、障がい者雇用企業の入居
※就労支援事業所とは就労継続支援A型、B型、就労移行支援等を指す
 - ・ ITスクール（延岡ITカレッジ）、医療事務等のスクール

- ◆ **“集う”場としての整備** **参考情報2**
 - ・ 交流の拠点（フリースペース） ・ シェアオフィス・デジタル団地
 - ※利用希望団体に貸出 ・ 事務局・NPO法人の集積
- ◆ **“学ぶ”場としての整備** **参考情報3**
 - ・ オンライン居場所 ・ 学生などの研修の場の整備
- ◆ **“つらさ”を分かち合える居場所・スポーツの場などの空間** **参考情報4**
（多目的ルーム・プレイルーム、ダンススタジオ等）※利用希望団体に貸出

- ◆ **その他の整備** **参考情報5**
 - ・ コミュニティバス等の拠点までの交通手段の整備
（近隣のイオンなどからの周遊バスのような機能）
 - ・ 地震時の避難場所の整備
 - ・ パイロット的に事業を運営できる場・仕組み
（第2期・第3期で整備する機能やサービスについて）

- ◆ **地域住民が日常的に利用するような機能やサービス**（フィットネス、カフェ、ネイルサロン、エステサロン、マッサージ、メイク、前髪カットなど）
→障がい者雇用に繋げる **参考情報6**

- ◆ **拠点機能強化にむけた整備**
 - ・ 診療所
 - ・ 就労支援事業所のさらなる充実
※就労支援事業所とは就労継続支援A型、B型、就労移行支援等を指す
 - ・ ハローワーク分室 **参考情報7**

- ◆ **学ぶ場の整備**
 - ・ 障がい者も含む自習スペース（ITスキルなど）
 - ・ 不登校児の支援（フリースクール）

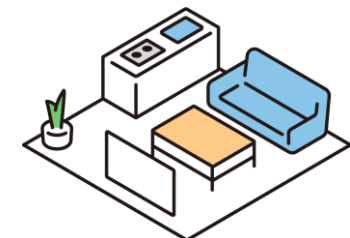
- ◆ **活躍推進の場の整備** **参考情報8**
 - ・ 芸術 （貸しアトリエや貸しギャラリー）
 - ・ 農業体験の場 **参考情報9**
 - ・ スタートアップ（カフェなど） **参考情報10**



- ◆ **地域住民だけでなく、居住している学生や障がい児者も含めて、町のような機能・サービス**（ポイント制度等）

- ◆ **居住の場の整備**
 - ・ グループホーム
 - ・ ひとり暮らし体験の場 **参考情報11**
 - ・ 学生などの居住の場の整備

- ◆ **その他の整備**
 - ・ 動物保護シェルター・ドッグラン

併行する
取り組み

- ・ 隣接する総合子育て支援施設「えんキッズ」とのコラボレーション
- ・ 連携や拠点への事業所誘致に向けた事業所サウンディング
- ・ 各種研修（医療的ケア児等の受け入れのための研修の開催（看護師、介護福祉士等）、ペアレントトレーニング等の研修、専門職団体への研修場所貸出、障がい者のセルフケア能力向上に向けた企業向け研修等）
- ・ 農業・IT関係の指導者育成のための研修、講師の登録制度構築
- ・ 地域との合意形成（交通に関する）

- ・ ひとり暮らし体験の場の整備検討・構築
- ・ 医療的ケア児等の受け入れのための研修開催（看護師・介護福祉士など）
- ・ 入居企業等障がい者雇用に貢献する事業所の共同受注体制のための組織づくり **参考情報12**

- ・ 看護学校の実習受け入れ・大学との連携



参考情報まとめ

参考情報1 地域住民が興味を持つ機能やサービス

温浴施設



お風呂 サウナ

福岡県福岡市 ヒナタの杜
お風呂、サウナ、岩盤浴などの温浴施設に加え、食事処、エステ、子どもたちの遊び場「アソビテラス」などがある。書籍や漫画などを集めた「温暖ルーム」もあり、岩盤浴を楽しみながら、一日過ごすことができる。

住民自治室



石川県白山市 B's・行善寺

地域住民が自由に利用できる場であるとともに、法人職員のフリーアドレスオフィスでもあり、日常的な交流が生まれている。

カフェ



石川県白山市 美川37Cafe

駅の待合室として整備された場所。カフェ利用もできるため、駅利用者だけでなく、地域の人が集い語らう場となっている。

小売り

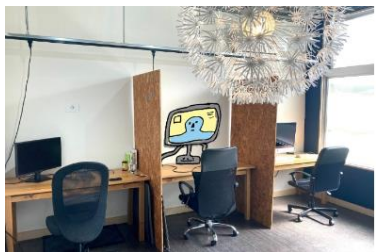


石川県金沢市 Share金沢

駄菓子や農家の方などが作った野菜を販売。値段シール付けから傷んだ野菜の廃棄まで生産者に任せている。

参考情報2 シェアオフィス・デジタル団地・事務局/NPOの集積など

シェアオフィス



福岡県田川市 いいかねPalette
いいかねPaletteで事業者登録及び事業者登記が可能。田川市や次世代型ITスクール「アイティーンズラボ」など11事業者が在籍している。事業者の多くはスタートアップのIT企業となっている。

事務局/NPOの集積



宮崎県宮崎市 みやざきNPOハウス
宮崎県内で活動するNPO法人、市民活動団体、コミュニティ・ビジネスを実践する企業のインキュベーション施設。入居している宮崎県NPO活動支援センターがNPO法人の設立や組織運営等の窓口を担っている。財政基盤が不安定で拠点確保が難しい初期の市民団体育成支援が目的。

参考情報3 企業等の研修場所貸出



会議室 学習室

福岡県北九州市 銀杏庵 穴生倶楽部
特養の施設内に申請することで地域の事業者が利用可能なスペースを確保。施設の一部を共用スペースとすることで、特養の利用者と顔を合わせる設計になっている。

参考情報4 くつろぎ分かち合える居場所・スポーツの場などの空間



石川県金沢市 Share金沢
全天候型コート。

福岡県田川市 いいかねPalette
廃校を利用した施設。教室を2つに分け、片方に卓球台を設置。予約は必要なく誰でも利用可能。利用料金は、100円（ピン球1個の料金）

参考情報5 コミュニティバス等拠点までの交通手段の整備

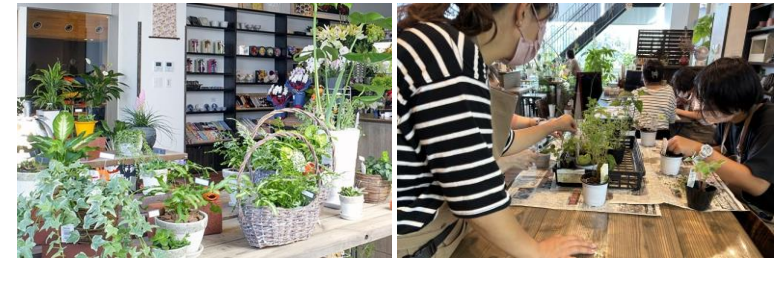


福岡県福岡市 ヒナタの杜
周辺の事業者と連携し、無料の送迎バスを運行。ドライビングスクールとマリノアシティ福岡（アウトレットモール）、ヒナタの杜を周遊するバス。

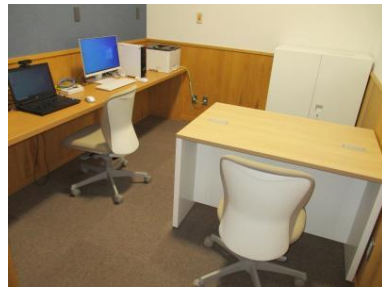
参考情報6 障がい者雇用



石川県輪島市 ゴッチャ！ウェルネス（輪島店）
多機能拠点に併設された子どもから大人まで幅広い世代が利用できるジム・スタジオ。福祉サービスの利用者の雇用の場にもなっている。



石川県白山市 B's Flower（B's・行善寺内）
拠点内の植栽を整備する機能の他に、地域の方向けの花屋として運営。就労継続支援事業として障がい者の雇用の場にもなっている。



徳島県徳島市 すだちくんハローワーク分室

県が開設したハローワークの分室を男女共同参画総合支援センター内に開設。対面又はオンラインにより、職歴や技能、特性に応じた最適な就業先の紹介と就業に向けたアドバイスを受けることができる。

貸しアトリエ



岡山県笠岡市 海の校舎

廃校跡地を活用したシェアアトリエ。定期的なワークショップやマルシェなどのオープンアトリエでお客さんや地域とつながる場もつくる。

貸しギャラリー



石川県白山市 美川37Cafe

申請すれば、だれでも無料で展示できるギャラリースペース。例えば、小学生の習字作品を親や祖父母が見に来た後、カフェスペースで飲食することで、収益と就労継続支援A型の利用者の雇用確保に繋がっている。



北海道芽室町 プロジェクトめむろ

知的・精神障がい者が通年で野菜の生産やジャガイモなどの一次加工、コミュニティレストランの調理や接客に従事。特別支援学校の農業体験を含む修学旅行の誘致や企業や大学生向けの農業体験の受け入れ（障がい者が作業指導を実施）などを実施

長野県飯綱町 いづなコネクト

2つの廃校舎を地域住民と共に利用方法を考え、食・農・しごと創り・自然・スポーツ・健康をテーマにして多機能拠点を整備。様々なテナント入居やコワーキングスペースなどと共に農泊体験用の宿泊施設も整備している



農泊体験等宿泊施設



カフェ



コミュニティラウンジ



コワーキングスペース



福岡県福岡市 スタートアップカフェ

福岡市が整備した小学校跡地を活用事例。起業を志す方をサポートするため、起業の準備や相談ができる空間。様々な業種、業態の開業、創業を志す人々が集い、相談し、交流しながら、お互いを高め合う場を目指す。コワーキングスペースや人材のマッチングセンターなどの機能も併設している



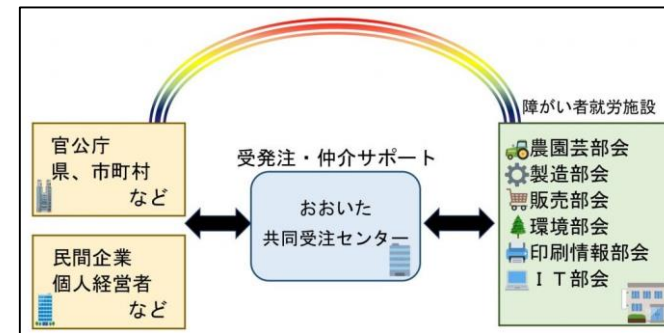
長野県飯山市 おためしハウス205

入所施設や病院から地域移行する際、また家族との暮らしからの自立を考える時等に、ひとり暮らしの体験ができる場を提供することで、今後の生活の検討が行えるようにする。1Kのアパート。家具家電あり。



福岡県北九州市 インクル戸畑

複数の障がい者施設の入所者等が共同で作業を行う「福岡モデル」の3か所目の拠点。主に国立国会図書館の資料や県公文書のデジタル化事業を実施しており、高い工賃を実現した。共同受注窓口であるセルフセンター福岡からの仕事の受注から共同作業の拠点として整備



鉄工団地・卸団地等の組合



宮崎県延岡市 INOBECH協同組合 (旧延岡鉄工団地協同組合)

組合事業として、共同金融事業や共同受電事業などを実施しており、2021年にへ団地内の生産性向上に係る市との連携協定を結んでいる。



宮崎県延岡市 協同組合延岡卸商業センター

宮崎県北部の流通の拠点としての機能を担った卸団地。卸商業の拠点としての強みは残しつつ、団地内には医療機関やコンビニ、幼稚園などの13の事業所が賛助会員として事業展開している。