

人口動態現況資料

資料5-1

1.延岡市の総人口の見通し

単位：人

	2010(H22)	2015(H27)	2020(R2)	2025(R7)	2030(R12)	2035(R17)	2040(R22)	2045(R27)	2050(R32)	2055(R37)	2060(R42)
人口ビジョン	131,182	125,159*	119,076	112,957	106,851	101,490	96,161	91,066	87,031	83,392	80,071
2013社人研推計	131,182	126,154	120,729	114,739	108,585	102,423	96,146	89,870	83,845	78,094	72,638
2018社人研推計		125,159*	118,394*	111,312	104,062	96,820	89,544	82,423			
2013-2018の増減率(%)		-0.79%	-1.93%	-2.99%	-4.17%	-5.47%	-6.87%	-8.29%			

*2015年、2020年は国勢調査人口

2.年間移動数の比較

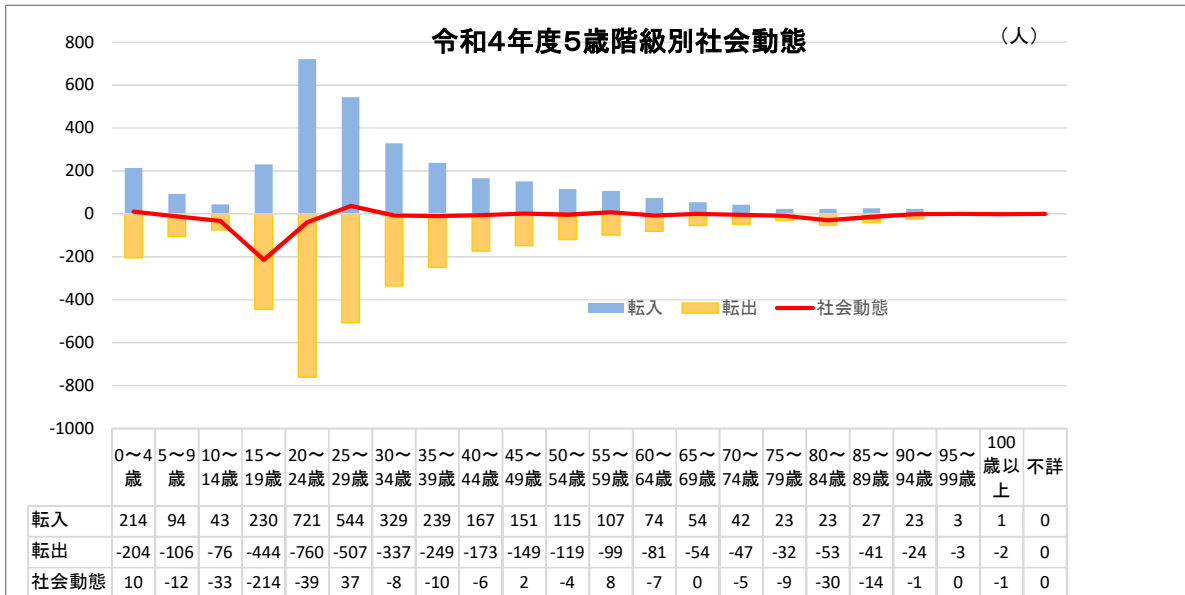
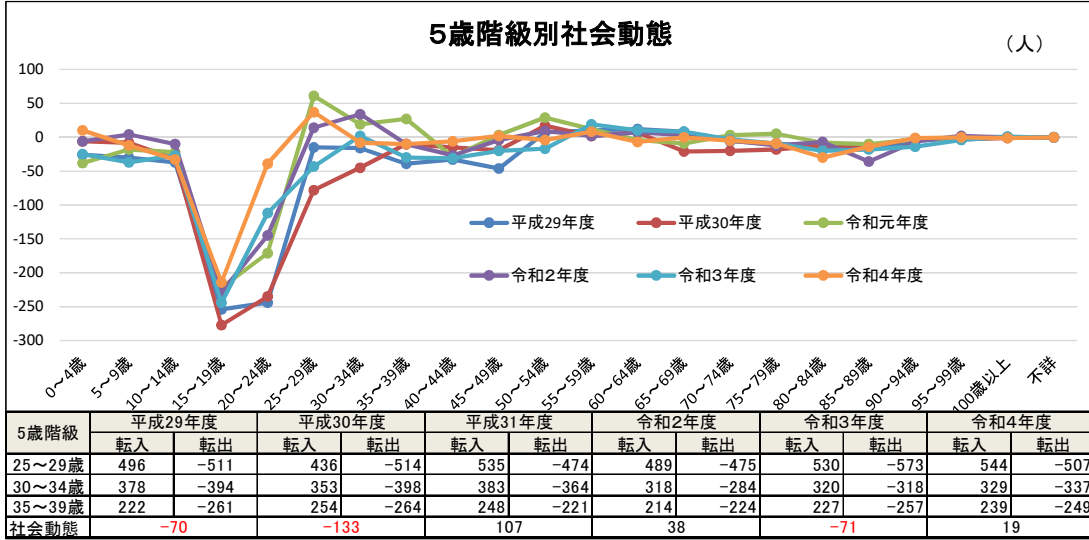
単位：人

	出生	死亡	自然動態	転入	転出	社会動態	人口動態
令和元年度	853	▲1,615	▲762	3,267	▲3,644	▲377	▲1,139
令和2年度	796	▲1,742	▲946	3,109	▲3,530	▲421	▲1,367
令和3年度	797	▲1,827	▲1,030	3,071	▲3,685	▲614	▲1,644
令和4年度	760	▲2,089	▲1,329	3,224	▲3,560	▲336	▲1,665

H30年4月分～R3年3月移動分 住民基本台帳の移動人口による

過去4年間の人口移動数を比較すると、令和4年度の人口動態は1665人の減少で、令和3年度より21人減少数が大きい。令和3年度より社会動態の減少数は小さくなっているが、自然動態の減少数が大きくなっている。

3.5歳階級別人口動態推移



4.県内他市との年間移動数比較(令和3年10月1日から令和4年9月30日までの1年間)

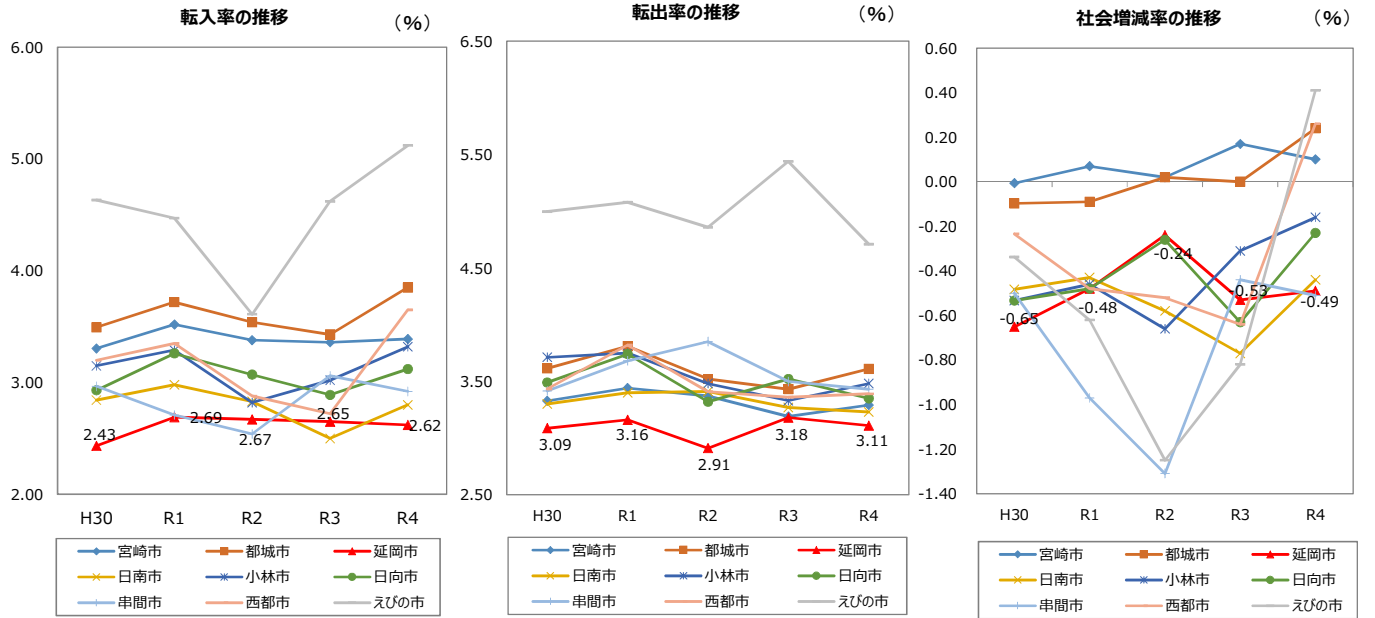
自治体名	現住人口			自然動態		社会動態		現住世帯	
	総数(人) (R4.10.1)	人口動態(人) (前年との比較)	人口増減率	自然動態(人)	自然増減率	社会動態(人)	社会増減率	世帯数(世帯) R4.10.1	前年との比較(世帯)
1 宮崎市	399,476	▲1,299	-0.32%	▲1,690	-0.42%	391	0.10%	187,295	1,483
2 都城市	158,777	▲858	-0.54%	▲1,240	-0.78%	382	0.24%	71,890	510
3 延岡市	115,101	▲1,742	-1.49%	▲1,166	-1.00%	▲576	-0.49%	51,393	▲117
4 日南市	48,956	▲897	-1.80%	▲679	-1.36%	▲218	-0.44%	21,738	▲58
5 小林市	42,574	▲529	-1.23%	▲462	-1.07%	▲67	-0.16%	19,198	43
6 日向市	58,311	▲616	-1.05%	▲483	-0.82%	▲133	-0.23%	25,165	81
7 串間市	16,137	▲349	-2.12%	▲265	-1.61%	▲84	-0.51%	7,075	▲79
8 西都市	27,830	▲283	-1.01%	▲355	-1.26%	72	0.26%	11,845	97
9 えびの市	16,931	▲259	-1.51%	▲330	-1.92%	71	0.41%	7,937	17

[令和5年7月企画課作成]

1. 県内九市社会動態率（前年10月1日～9月30日の1年間）

単位:%

	転入率					転出率					社会増減率				
	H30	R1	R2	R3	R4	H30	R1	R1	R2	R4	H30	R1	R2	R3	R4
宮崎市	3.31	3.52	3.38	3.36	3.39	3.33	3.44	3.37	3.19	3.29	-0.01	0.07	0.02	0.17	0.10
都城市	3.49	3.72	3.54	3.43	3.85	3.61	3.81	3.52	3.43	3.61	-0.10	-0.09	0.02	0.00	0.24
延岡市	2.43	2.69	2.67	2.65	2.62	3.09	3.16	2.91	3.18	3.11	-0.65	-0.48	-0.24	-0.53	-0.49
日南市	2.84	2.98	2.83	2.50	2.80	3.30	3.40	3.41	3.27	3.23	-0.48	-0.43	-0.58	-0.77	-0.44
小林市	3.15	3.29	2.82	3.02	3.32	3.71	3.75	3.48	3.33	3.48	-0.53	-0.46	-0.66	-0.31	-0.16
日向市	2.93	3.26	3.07	2.89	3.12	3.49	3.74	3.32	3.52	3.35	-0.53	-0.48	-0.26	-0.63	-0.23
串間市	2.97	2.71	2.54	3.06	2.92	3.42	3.68	3.85	3.50	3.43	-0.50	-0.97	-1.31	-0.44	-0.51
西都市	3.20	3.35	2.88	2.72	3.65	3.43	3.82	3.41	3.36	3.39	-0.23	-0.48	-0.52	-0.64	0.26
えびの市	4.63	4.47	3.61	4.62	5.12	5.00	5.08	4.86	5.44	4.71	-0.34	-0.62	-1.25	-0.82	0.41



宮崎県「宮崎県の推計人口と世帯数（年報）」

2. 大学等進学率・就職率

単位:%

年	R1(H30年度卒業生)		R2(R1年度卒業生)		R3(R2年度卒業生)		R4(R3年度卒業生)	
	進学率	就職率	進学率	就職率	進学率	就職率	進学率	就職率
宮崎市	52.0	22.4	51.2	22.7	54.0	21.0	53.7	19.3
都城市	36.5	37.8	37.8	38	39.1	35.1	39.5	34.2
延岡市	43.9	32.4	45.4	32.8	46.6	31.3	49.9	28.6
日南市	37.8	33.5	46.8	27.9	39.5	29.6	42.1	27.2
小林市	31.9	36.6	37.8	31.8	35.9	34.3	35.3	32.2
日向市	31.5	40.5	36.9	36.3	33.5	37.1	38.6	34.4
串間市	32.0	20.0	34.1	24.4	33.3	7.6	28.6	17.5
西都市	35.4	30.3	28.5	34	43.0	25.6	39.4	25.3
えびの市	78.5	9.2	69.2	15	71.9	11.2	61.1	18.3

3. 就職先状況

年度	就職者(人)	県内就職者(人)		県外就職者(人)	
		率	率	率	率
R1	412	238	57.8%	174	42.2%
R2	404	249	61.6%	155	38.4%
R3	368	220	59.8%	148	40.2%
R4	324	208	64.2%	116	35.8%

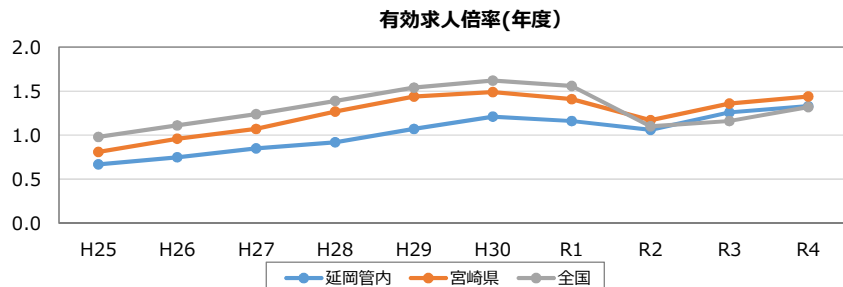
※各年、前年度の卒業者数

・文部科学省「学校基本調査」より

大学等進学率：大学(学部)、短期大学(本科)、大学・短期大学の通信教育部及び放送大学、大学・短期大学の別科、高等学校の専攻科及び特別支援学校の高等部(専攻科)への進学者
就職率：就職者には、進学しながら就職している者及び専修学校、各種学校等へ入学しながら就職している者を含む

4. 有効求人倍率

年度	延岡管内	宮崎県	全国
H25	0.67	0.81	0.98
H26	0.75	0.96	1.11
H27	0.85	1.07	1.24
H28	0.92	1.27	1.39
H29	1.07	1.44	1.54
H30	1.21	1.49	1.62
R1	1.16	1.41	1.56
R2	1.06	1.17	1.10
R3	1.26	1.36	1.16
R4	1.33	1.44	1.32



5. 年齢別有効求人人数(常用)

単位:人

年度	求人数	有効求職者数	～19歳	20～29歳	30～39歳	40～49歳	50～59歳	60歳～
R2	求人数	2,608	2,608	5,663	5,408	4,811	4,593	2,953
	有効求職者数	429	4,229	4,731	4,385	4,749	6,899	
R3	求人数	2,958	2,958	6,396	6,160	5,381	5,140	2,876
	有効求職者数	391	4,376	4,403	4,573	4,406	6,825	
R4	求人数	3,131	3,131	6,709	6,538	5,834	5,580	3,036
	有効求職者数	374	4,177	4,228	4,536	4,527	7,152	

6. 年齢別有効求人倍率(常用)

年度	～19歳	20～29歳	30～39歳	40～49歳	50～59歳	60歳～
R1	5.72	1.26	1.15	1.00	0.96	0.67
R2	6.08	1.25	1.14	1.10	0.97	0.43
R3	7.57	1.46	1.40	1.18	1.17	0.42
R4	8.37	1.61	1.55	1.29	1.23	0.42

・延岡公共職業安定所より
・年齢別有効求人人数・求職者数は、臨時・季節を除く常用の数値
・月間有効求職者数は、直接ハローワーク延岡に来所し求職申込を行った求職者のみ計上