



旧後藤邸保管材料一覧

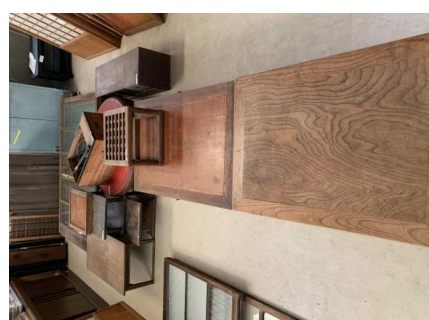
【別紙1】



No.	写真	名称	数量	規格(mm)	備考
1		障子	20枚	940 × 1760	
2		雨戸	18枚	1000 × 1900	サイズバラつき
3		ふすま(小)	2枚	740 × 1400	
4		ふすま(大)	4枚	730 × 1770	
5		欄間等	25枚	—	サイズ、種類バラつき
6		戸板	2枚	700 × 1770	

No.	写真	名称	数量	規格(mm)	備考
7		ガラス戸(大)	8枚	1260 × 1820	ガラス 割れ 有り
8		ガラス戸(大)	7枚	980 × 1900	サイズバラつき
9		ガラス戸(小)	3枚	730 × 1800	
10		ガラス戸(小)	8枚	730 × 1400	
11		ガラス戸(小)	8枚	940 × 900	
12		ガラス戸(小)	2枚	940 × 1100	
13		戸ぶすま	1枚	850 × 2000	
14		机	6ヶ	—	サイズ、種類バラつき

No.	写真	名称	数量	規格(mm)	備考
15		火鉢	1ケ	—	
16		タンス	2ケ	—	サイズ、種類バラつき

～その他～



No.	写真	名称	数量	規格(mm)	備考
17		床の間落とし掛け	一式		
18		床の間袖壁飾り格子			
19		床の間違い棚			
20		床板	一式		サイズバラつき
21		床柱	2本	①2200 ②1800	黒柿
22		間柱	10本	3000	
23		横梁	3本	①3100(母屋) ②4000(離れ) ③6000(離れ)	
24		母屋丸田桁	2本	5100	
25		離れ丸田桁	2本	①9100 ②6400	

No.	写真	名称	数量	規格(mm)	備考
26		外壁北面飾り格子	一式	3900×1300	
27		石灯籠	一式		
28		屋根瓦	67枚		鬼瓦:4枚