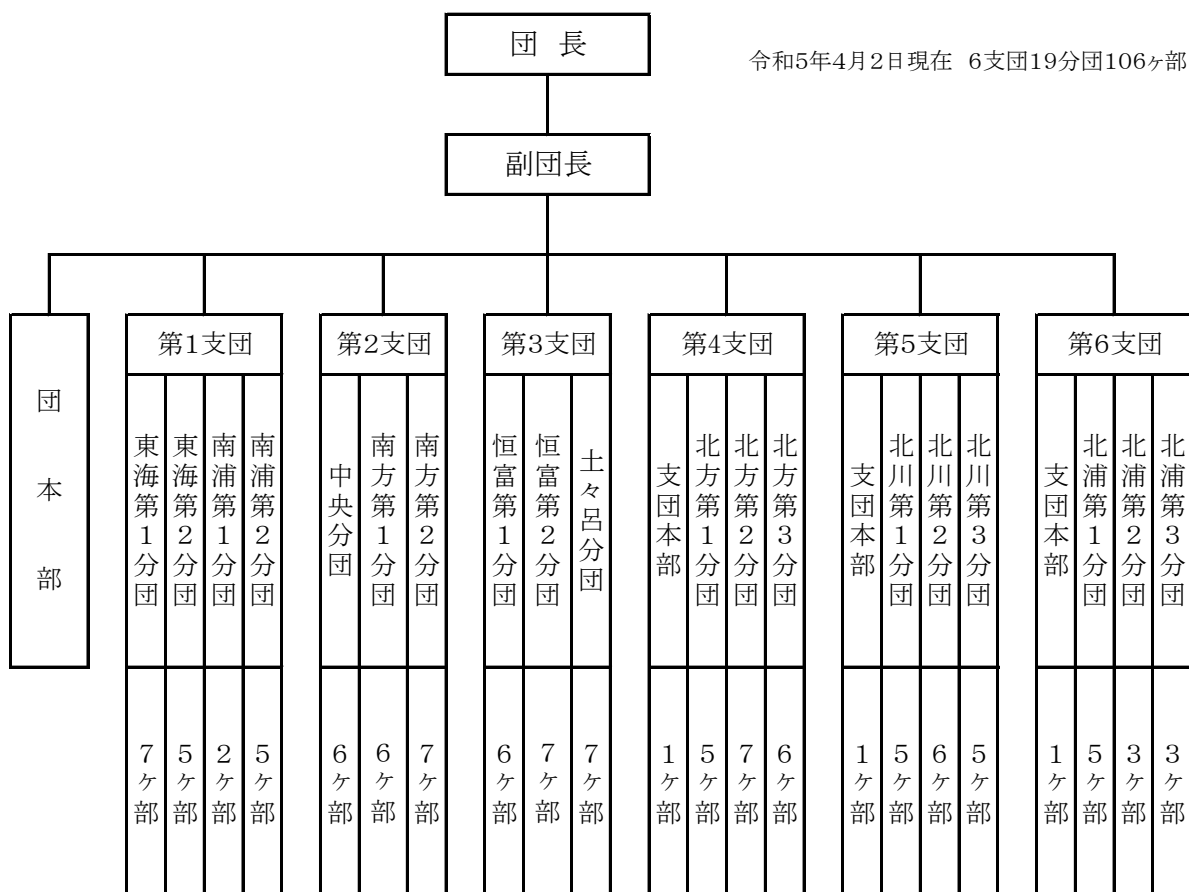


消 防 団

# 1 歴代消防団長

年代	氏名	就任年月日	備考
初代	太田 義雄	S. 23. 8. 7 ~ S. 30. 7. 31	
2代	年 森 栄	S. 30. 8. 1 ~ S. 34. 7. 31	
3代	太田 義雄	S. 34. 8. 1 ~ S. 40. 3. 31	
4代	丸山 正喜	S. 40. 4. 23 ~ S. 49. 7. 31	
5代	松田 一文	S. 49. 8. 1 ~ S. 62. 4. 1	
6代	萱野 佳保	S. 62. 4. 2 ~ H. 7. 4. 1	
7代	福島 宏一	H. 7. 4. 2 ~ H. 23. 4. 1	
8代	堀田 祐吉	H. 23. 4. 2 ~ H. 29. 4. 1	
9代	荒木 清	H. 29. 4. 2 ~ 現在に至る	

# 2 消防団の組織



### 3 在職年数別消防団員数

(令和5年4月2日現在)

年齢別	計	5年未満	5年以上 10年未満	10年以上 15年未満	15年以上 20年未満	20年以上 25年未満	25年以上 30年未満	30年以上
人員	1,568	241	279	292	216	212	165	163

### 4 年齢別消防団員数

(令和5年4月2日現在)

年齢別	平均年齢	計	20歳未満	20歳以上 30歳未満	30歳以上 40歳未満	40歳以上 50歳未満	50歳以上
人員	41.8	1,568	6	221	405	578	358

### 5 階級別消防団員数

(令和5年4月2日現在)

		団長	副団長	分団長	副分団長	指導員	部長	班長	団員	計
団本部	団長	1								1
	副団長		6							6
	女性隊						1	3	12	16
	ラッパ隊						1	1	4	6
	機能別団員									0
第1支団	東海第1分団			1	1	1	7	34	53	97
	東海第2分団			1	1	2	5	25	52	86
	南浦第1分団			1	1		2	10	25	39
	南浦第2分団			1	1		5	24	31	62
第2支団	中央分団			1	1	2	6	30	34	74
	南方第1分団			1	1	1	6	30	51	90
	南方第2分団			1	1		7	35	59	103
第3支団	恒富第1分団			1	1		6	30	43	81
	恒富第2分団			1	1		7	32	49	90
	土々呂分団			1	1	2	7	35	73	119
第4支団	支団本部						1	5	5	11
	北方第1分団			1	1	1	5	25	43	76
	北方第2分団			1	1	1	7	35	70	115
	北方第3分団			1	1	1	6	28	8	45
第5支団	支団本部						1	5	19	25
	北川第1分団			1	1		5	24	32	63
	北川第2分団			1	1		6	19	7	34
	北川第3分団			1	1		5	25	57	89
第6支団	支団本部						1	5	30	36
	北浦第1分団			1	1		5	25	39	71
	北浦第2分団			1	1	1	3	15	55	76
	北浦第3分団			1	1		3	15	37	57
計		1	6	19	19	12	108	515	888	1,568

## 6 消防団車両装備と人員

(令和5年4月2日現在)

支団	分団	部	所在地	車両装備	人員
団本部					29
各分団幹部					38
各分団指導員					12
第1支団	東海第1分団	第1部	東海町	小型動力ポンプ付積載車	20
		第2部	水尻町	小型動力ポンプ付積載車	7
		第3部	二ツ島町	小型動力ポンプ付積載車	16
		第4部	川島町	小型動力ポンプ付積載車	19
		第5部	須佐町	小型動力ポンプ付積載車	18
		第8部	大武町	小型動力ポンプ付積載車	8
		第9部	無鹿町	小型動力ポンプ付積載車	6
	東海第2分団	第6部	差木野町	小型動力ポンプ付積載車	14
		第7部	大門町	小型動力ポンプ付積載車	14
		第10部	稲葉崎町	小型動力ポンプ付積載車	16
		第11部	祝子町	小型動力ポンプ付積載車	16
		第12部	大野町	小型動力ポンプ付積載車	22
	南浦第1分団	第54部	島浦町	小型動力ポンプ付積載車	20
				小型動力ポンプ付軽自動車	
	南浦第2分団	第55部	島浦町	小型動力ポンプ付積載車	17
		第56部	熊野江町	小型動力ポンプ付積載車	19
		第57部	熊野江町	小型動力ポンプ付積載車	5
		第58部	須美江町	小型動力ポンプ付積載車	12
第59部		浦城町	小型動力ポンプ付積載車	14	
第60部		安井町	小型動力ポンプ付積載車	10	
第2支団	中央分団	第13部	鹿狩瀬町	小型動力ポンプ付積載車	13
		第14部	桜園町	小型動力ポンプ付積載車	13
		第15部	萩町	小型動力ポンプ付積載車	18
		第16部	昭和町	小型動力ポンプ付積載車	7
		第17部	高千穂通	小型動力ポンプ付積載車	9
		第18部	古川町	小型動力ポンプ付積載車	10
	南方第1分団	第41部	松山町	小型動力ポンプ付積載車	8
		第42部	小峰町	小型動力ポンプ付積載車	16
		第43部	野田町	小型動力ポンプ付積載車	19
		第44部	野地町	小型動力ポンプ付積載車	11
		第45部	大貫町	小型動力ポンプ付積載車	15
		第46部	天下町	小型動力ポンプ付積載車	18
	南方第2分団	第47部	高野町	小型動力ポンプ付積載車	12
		第48部	舞野町	小型動力ポンプ付積載車	12
		第49部	行滕町	小型動力ポンプ付積載車	14
		第50部	細見町	小型動力ポンプ付積載車	41
		第51部	上三輪町	小型動力ポンプ付積載車	6
第52部		中三輪町	小型動力ポンプ付積載車	8	
第53部		下三輪町	小型動力ポンプ付積載車	8	

支団	分団	部	所在地	車両装備	人員
第3支団	恒富第1分団	第21部	春日町	小型動力ポンプ付積載車	9
		第22部	浜砂	小型動力ポンプ付積載車	18
		第23部	方財町	小型動力ポンプ付積載車	27
		第24部	長浜町	小型動力ポンプ付積載車	8
		第25部	出北	小型動力ポンプ付積載車	8
		第26部	別府町	小型動力ポンプ付積載車	9
	恒富第2分団	第27部	恒富町	小型動力ポンプ付積載車	11
		第28部	古城町	小型動力ポンプ付積載車	3
		第29部	三須町	小型動力ポンプ付積載車	19
		第30部	小野町	小型動力ポンプ付積載車	19
		第31部	伊達町	小型動力ポンプ付積載車	11
		第32部	平原町	小型動力ポンプ付積載車	13
		第33部	片田町	小型動力ポンプ付積載車	12
	土々呂分団	第34部	伊形町	小型動力ポンプ付積載車	16
		第35部	一ヶ岡	小型動力ポンプ付積載車	15
		第36部	土々呂町	小型動力ポンプ付積載車	18
		第37部	同 中村	小型動力ポンプ付積載車	20
		第38部	櫛津町	小型動力ポンプ付積載車	23
		第39部	鯛名町	小型動力ポンプ付積載車	10
		第40部	赤水町	小型動力ポンプ付積載車	13
	第4支団	支団本部		川水流	小型動力ポンプ付積載車 小型動力ポンプ付水槽車 指揮車
北方第1分団		第3部	川水流	小型動力ポンプ付積載車	18
		第4部	早日渡	小型動力ポンプ付積載車	24
		第12部	八峡	小型動力ポンプ付積載車	7
		第15部	蔵田	小型動力ポンプ付積載車	16
		第18部	上崎	小型動力ポンプ付積載車	8
北方第2分団		第1部	曾木	小型動力ポンプ付積載車	29
		第2部	笠下	小型動力ポンプ付積載車	10
		第6部	板下	小型動力ポンプ付積載車	9
				小型動力ポンプ付水槽車	
		第7部	角田	小型動力ポンプ付積載車	22
		第9部	南久保山	小型動力ポンプ付積載車	17
		第13部	藤の木	小型動力ポンプ付積載車	12
		第17部	二股	小型動力ポンプ付積載車	13
北方第3分団		第5部	椎畑	小型動力ポンプ付積載車	7
		第8部	美々地	小型動力ポンプ付積載車	11
		第10部	下鹿川	小型動力ポンプ付積載車	7
		第11部	上鹿川	小型動力ポンプ付積載車	6
		第14部	菅原	小型動力ポンプ付水槽車	4
				小型動力ポンプ付積載車	
第16部		早上	小型動力ポンプ付積載車	7	

支団	分団	部	所在地	車両装備	人員
第5支団	支団本部		熊田	消防ポンプ自動車	25
				指揮車	
	北川 第1分団	第1部	熊田	小型動力ポンプ付積載車	21
		第2部	瀬口	小型動力ポンプ付積載車	12
		第3部	松瀬	小型動力ポンプ付積載車	6
		第11部	深瀬	小型動力ポンプ付積載車	17
		第13部	下塚	小型動力ポンプ付積載車	5
	北川 第2分団	第4部	八戸	小型動力ポンプ付積載車	5
		第5部	祝子川	小型動力ポンプ付積載車	2
		第12部	白石	小型動力ポンプ付積載車	11
		第14部	上赤	小型動力ポンプ付積載車	8
		第15部	下赤	小型動力ポンプ付積載車	2
		第17部	深崎	小型動力ポンプ付積載車	4
	北川 第3分団	第6部	飛石	小型動力ポンプ付積載車	19
		第7部	川坂	小型動力ポンプ付積載車	16
第8部		本村	小型動力ポンプ付積載車	10	
第9部		俵野	小型動力ポンプ付積載車	21	
第10部		家田	小型動力ポンプ付積載車	21	
第6支団	支団本部		中野内	消防ポンプ自動車	36
				指揮車	
	北浦 第1分団	第1部	浜中	小型動力ポンプ付積載車	7
		第5部	地下	小型動力ポンプ付積載車	19
		第6部	中野内	小型動力ポンプ付積載車	14
		第7部	本村	小型動力ポンプ付積載車	15
		第10部	阿蘇	小型動力ポンプ付積載車	14
	北浦 第2分団	第2部	市振	小型動力ポンプ付積載車	35
		第3部	宮野浦	小型動力ポンプ付積載車	23
		第9部	直海	小型動力ポンプ付積載車	15
	北浦 第3分団	第4部	歌糸	小型動力ポンプ付積載車	13
		第8部	梅木	小型動力ポンプ付積載車	28
		第11部	下塚	小型動力ポンプ付積載車	14

### 車 両 合 計

- 消防ポンプ自動車 2台
- 小型動力ポンプ付積載車 104台
- 小型動力ポンプ付水槽車 3台
- 小型動力ポンプ付軽自動車 1台
- 指揮車 3台

## 7 消防団の表彰状況

(令和4年度)

表 彰	区 分	計	団 体	
			団 体	個人
叙勲、褒章、叙位		4	0	4
消防庁長官表彰／功労章		0	0	0
消防庁長官表彰／永年勤続功労章		3	0	3
宮崎県知事表彰		10	0	10
宮崎県知事感謝状		1	0	1
延岡市長表彰		15	0	15
延岡市長特別表彰		1	1	0
延岡市長感謝状		0	0	0
団長表彰		75	0	75
団長特別表彰		0	0	0
団長感謝状		3	3	0
日本消防協会長表彰／特別功労章		1	0	1
日本消防協会長表彰／功績章		2	0	2
日本消防協会長表彰／精績章		6	0	6
日本消防協会長表彰／勤続章		16	0	16
日本消防協会長表彰／婦人消防隊員		0	0	0
宮崎県消防協会長表彰／功績章		8	0	8
宮崎県消防協会長表彰／精績章		32	0	32
宮崎県消防協会長特別表彰		19	0	19
宮崎県消防協会長感謝状		3	0	3
延岡支部長表彰		77	0	77
延岡支部長感謝状		3	0	3
合計		279	4	275

## 8 消防団員の退職状況

(令和4年度)

階 級	計	5年	5	10	15	20	25	30年
		未満	10	15	20	25	30	以上
団長	0	0	0	0	0	0	0	0
副団長	1	0	0	0	0	0	0	1
分団長	1	0	0	0	0	0	0	1
副分団長	2	0	0	0	0	0	1	1
部長	9	1	0	2	2	1	1	2
班長	24	5	6	3	4	3	1	2
団員	153	22	33	25	26	18	16	13
合計	190	28	39	30	32	22	19	20

## 9 燃料等月別消費状況

(令和4年度)

種別	月	計	4月	5月	6月	7月	8月	9月	10月	11月	12月	1月	2月	3月
	ガソリン	41,102	2,933	2,713	3,555	4,037	3,819	3,637	3,224	3,203	4,122	4,021	2,798	3,040
軽油	19,289	1,711	1,358	1,466	1,846	1,706	1,927	1,698	1,486	1,576	1,955	1,191	1,369	
合計	60,391	4,644	4,071	5,021	5,883	5,525	5,564	4,922	4,689	5,698	5,976	3,989	4,409	

## 10 出勤状況 (出勤手当支給分のみ)

(令和4年度)

状況	月	計	4月	5月	6月	7月	8月	9月	10月	11月	12月	1月	2月	3月
	件数	50	4	1	1	4	6	7	2	3	5	6	4	7
人員	2,394	109	5	9	48	167	1,645	67	39	88	29	51	137	