

火災統計

～ 令和4年～



◆令和4年度 BFC防火作品展 特選標語 土々呂小学校 6年 岩切 ひなた◆

「 火消すまでは 心の警報 忘れずに 」

◆令和4年度 全国統一防火標語◆

「 お出かけは マスク戸締り 火の用心 」

延岡市消防本部

目

次

ページ

1.	令和4年中の火災概要	1・2
2.	過去5年間及び令和4年月別火災発生状況	3
3.	過去10年間の火災の推移	4
4.	月別火災発生件数	4
5.	火災種別出火件数、損害額の構成割合	5
6.	覚知方法別出火件数	5
7.	曜日別火災発生状況	6
8.	過去5年間の火災種別比較	7
9.	地区別火災発生状況	7
10.	地区別火災発生割合	8
11.	出火率、出火件数、人口及び世帯数の変化	8
12.	時間別火災発生状況	9
13.	気象別火災発生状況	10
14.	火元用途別火災発生状況（建物関係）	11
15.	出火原因別火災発生状況	12
16.	出火原因別の出火件数と損害額	13
17.	出火箇所別火災発生状況（建物関係）	13
18.	主な原因別火災の損害状況	14・15
19.	火元建物の構造別損害状況	16
20.	建物火災月別り災状況	16
21.	過去5年間の林野火災比較	17
22.	火災による死傷者の状況	17
23.	月別出場状況	18
24.	過去10年間原因別出火件数調べ	19
25.	過去10年間の火災概況	20
26.	昭和23年からの火災件数	20

1. 令和4年中の火災概要

(1) 概況

令和4年中の火災発生件数は55件で、昨年の46件に対して9件の増加となっており、過去5年間で比較すると最も多い件数となった。

火災種別による出火件数は下表の通りで、建物火災は昨年より10件増加し26件であり、火災件数の約2分の1を占めている。その他火災については、昨年より3件増加し18件となった。また、林野火災は昨年より5件減少し5件となっている。火災による負傷者及び死者は前年と比較し、負傷者は16名増加し19名で、死者は昨年0名に対して4名となっている。

区分		単位	令和4年 (A)	令和3年 (B)	増減 (A)-(B)=(C)	増減率 (C)/(B)×100%	全国 (令和3年)	宮崎県 (令和3年)
出火件数	建物	件	26	16	10	63	19,549	218
	林野		5	10	-5	-50	1,227	38
	車両		5	5	0	0	3,512	39
	船舶		1	0	1	0	63	0
	航空機		0	0	0	0	0	0
	その他		18	15	3	20	10,871	157
	計		55	46	9	20	35,222	452
焼損棟数		棟	54	21	33	157	28,488	343
焼損面積	建物	床	6,562	641	5,921	924	992,353	20,110
		表	313	114	199	175	120,480	2,784
	林野	アール	1,389	26	1,363	5,242	78,947	362
死者		人	4	0	4	0	1,417	15
負傷者			19	3	16	533	5,433	63
り災世帯		世帯	41	10	31	310	17,844	185
損害額		千円	5,372,847	30,899	5,341,948	17,288	104,212,628	809,323
出火率		件	4.6	3.8	0.8		2.8	4.3

※出火率とは、人口1万人当たりの出火件数で、件数を令和4年1月1日の人口11,935で除した。

※全国及び県の数値は令和3年の数値である。(令和3年版消防白書参照)

※令和4年3月発生工場火災分は調査中であるため、件数、死傷者数のみ計上。

(2) 出火件数

火災種別ごとの出火件数は昨年と比較し、建物火災は10件増加、車両火災は昨年と同数、林野火災は5件減少、その他の火災は3件増加、船舶火災は1件増加している。

(3) 焼損面積

建物火災の焼損面積は、焼損床面積6,562㎡、焼損表面積313㎡であり、林野火災の焼損面積は1,389アールである。

(4) 損害額

全火災の損害額は5,372,847千円である。

種別ごとの損害額は、建物火災が5,350,366千円となっており損害額の99.6%を占めている。

(5) 死傷者

火災による死者は4名。また、負傷者については19名で昨年から大幅に増加している。

(6) 出火原因

令和4年の出火原因の第1位は火入れで8件、第2位はたばこで6件、第3位はこんろで3件となっている。

(7) 旧市町村別の火災発生件数

旧延岡市では建物火災が25件、林野火災が1件、車両火災が2件、船舶火災が1件、その他の火災が14件の計43件が発生している。

旧北方町では車両火災1件、林野火災2件、その他の火災が1件発生している。

旧北川町では建物火災1件、林野火災が2件、車両火災が1件、その他の火災が1件発生している。

旧北浦町では車両火災1件、その他の火災2件が発生している。

令和3年と令和4年を比較すると、旧延岡市は6件増、旧北方町は1件増、旧北川町は3件増、旧北浦町は1件減となっている。

(8) その他

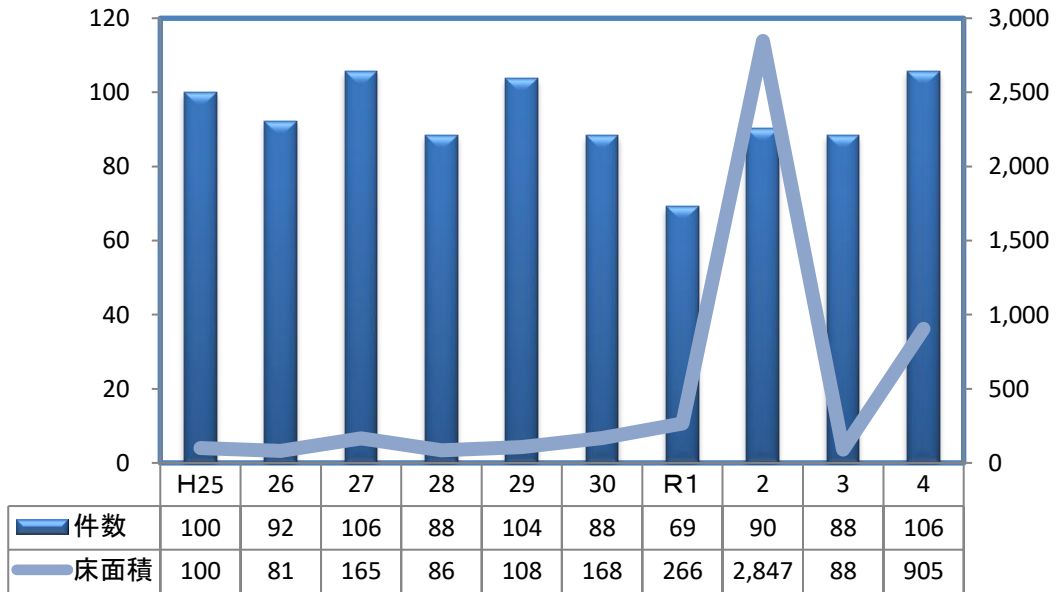
非火災（火災として出場したが、現着時、若しくはその後の調査で火災に非ずと判断したもの）の件数は13件であり、それ以外に、油漏れ3件、機器発報41件、警戒その他51件、怪煙調査14件に出場している。

2. 過去5年間及び令和4年月別火災発生状況

区分 年別 月別	件数							焼損棟数					り災世帯				焼損面積			死傷者		損害額 (千円)											
	建物	林野	車両	船舶	航空機	その他	計	割合(%)	全焼	半焼	部分焼	ぼや	計	全損	半損	小損	計	り災人員	建物		林野	死者	負傷者	建物			林野	車両	船舶	その他	合計	割合(%)	
																			床	表				建物	収容物	計							
平成30年	23	2	5			16	46	—	10	3	12	10	35	9		21	30	68	1,219	344	28	2	7	71,390	5,146	76,536	240	874		326	77,976	—	
令和元年	18	1	3			14	36	—	12	5	16	7	40	9		15	24	54	1,928	354	13	2	8	99,369	19,127	118,496	51	2,043		1,158	121,748	—	
令和2年	26	6	5			10	47	—	8	1	9	16	34	6		19	25	65	20,640	93	83	2	7	8,435,993	15,670,089	24,106,082	423	1,063		297	24,107,865	—	
令和3年	16	10	5			15	46	—	8	1	7	5	21	3	1	6	10	25	641	114	26		3	28,101	2,107	30,208	96	175		420	30,899	—	
令和4年	26	5	5	1		18	55	—	17	4	21	12	54	13	1	27	41	90	6,562	313	1,389	4	19	3,892,913	1,457,453	5,350,366	178	2,269	10,000	10,034	5,372,847	—	
1月		1		1		2	4	7													2									10,000	10	10,010	0
2月	4		1			2	7	13	2	1	5	1	9	2		8	10	22	994	68		2		35,269	12,070	47,339	57	551		33	47,980	1	
3月	4	2	2			4	12	22	1		4	1	6	1		4	5	10	106	6	26	1	10	11,344	842	12,186	24	315		24	12,549	0	
4月	4	1				2	7	13	7	1	4	3	15	6		4	10	21	4,433	123	1,360		4	3,769,808	1,429,939	5,199,747	97	250		242	5,200,336	97	
5月	1						1	2	1				1						17						4	4					4	0	
6月	1		1			1	3	5				1	1												30	30		1,004		8,090	9,124	0	
7月	2						2	4	1	1	2	1	5	1		3	4	7	234	13		2		50,318	1,896	52,214		13		78	52,305	1	
8月	3		1			1	5	9	1		3	1	5	1		4	5	12	133	76		1		15,545	852	16,397		18		1,393	17,808	0	
9月	4					3	7	13				4	4			2	2	6						15	7,400	7,415				2	7,417	0	
10月	2					2	4	7	4	1	2		7	2	1	1	4	9	643	10		2	1	10,296	4,417	14,713		118		139	14,970	0	
11月	1						1	2			1		1			1	1	3	2	17				318	3	321					321	0	
12月		1				1	2	4													1									23	23	0	
計	26	5	5	1		18	55	100	17	4	21	12	54	13	1	27	41	90	6,562	313	1,389	4	19	3,892,913	1,457,453	5,350,366	178	2,269	10,000	10,034	5,372,847	100	

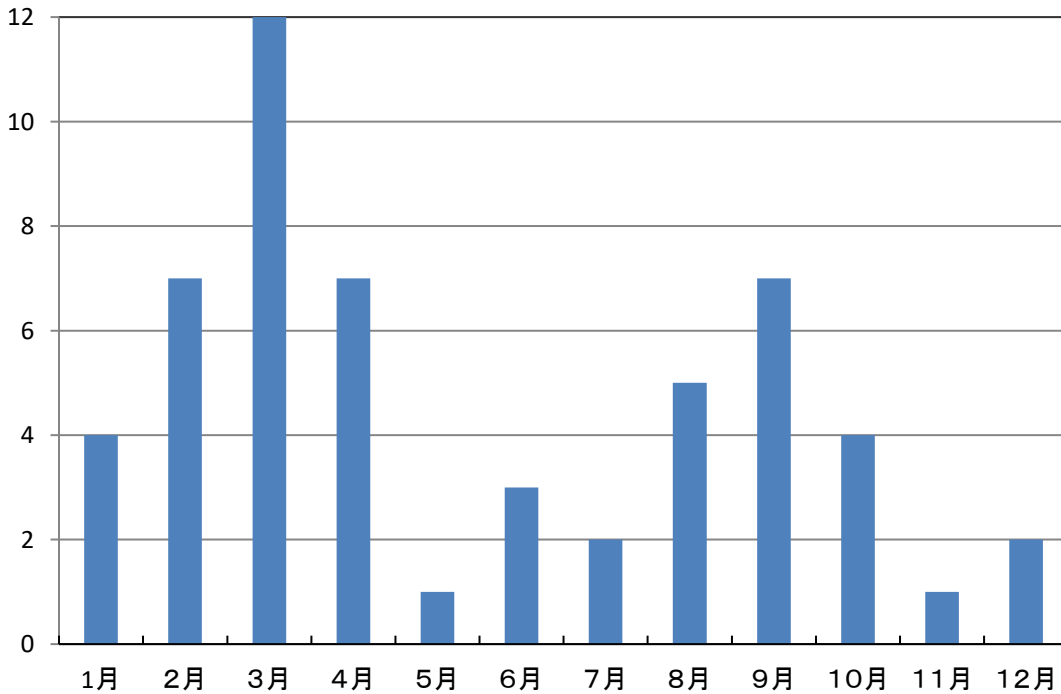
3. 過去10年間の火災の推移

火災の推移（平成25年＝100）



※令和4年発生工場火災1件分の損害、面積は未計上

4. 月別火災発生件数



5. 火災種別出火件数、損害額の構成割合 ※端数処理の関係上、表中の計算が合わない場合があります。

	令和4年				令和3年			
	件数 (件)	割合 (%)	損害額 (千円)	割合 (%)	件数 (件)	割合 (%)	損害額 (千円)	割合 (%)
建物火災	26	47.3	5,350,366	99.6	16	34.8	30,208	97.8
林野火災	5	9.1	178	0.0	10	21.7	96	0.3
車両火災	5	9.1	2,269	0.0	5	10.9	175	0.6
船舶火災	1	1.8	10,000	0.2				
航空機火災								
その他の火災	18	32.7	10,034	0.2	15	32.6	420	1.4
計	55	100	5,372,847	100	46	100	30,899	100

6. 覚知方法別出火件数 ※端数処理の関係上、表中の計算が合わない場合があります。

	計		延岡市		旧北方町		旧北川町		旧北浦町	
	件数 (件)	割合 (%)	件数 (件)	割合 (%)	件数 (件)	割合 (%)	件数 (件)	割合 (%)	件数 (件)	割合 (%)
119 (加入電話から)	12	21.8	9	16.4			1	1.8	1	1.8
119 (携帯電話から)	29	52.7	21	38.2	4	7.3	3	5.5	2	3.6
加入電話 (加入電話から)										
加入電話 (携帯電話から)	3	5.5	3	5.5						
警察電話	3	5.5	2	3.6			1	1.8		
駆け付け	1	1.8	1	1.8						
事後聞知	3	5.5	3	5.5						
その他	4	7.3	4	7.3						
計	55	100	43	78.2	4	7.3	5	9.1	3	5.5

7. 曜日別火災発生状況

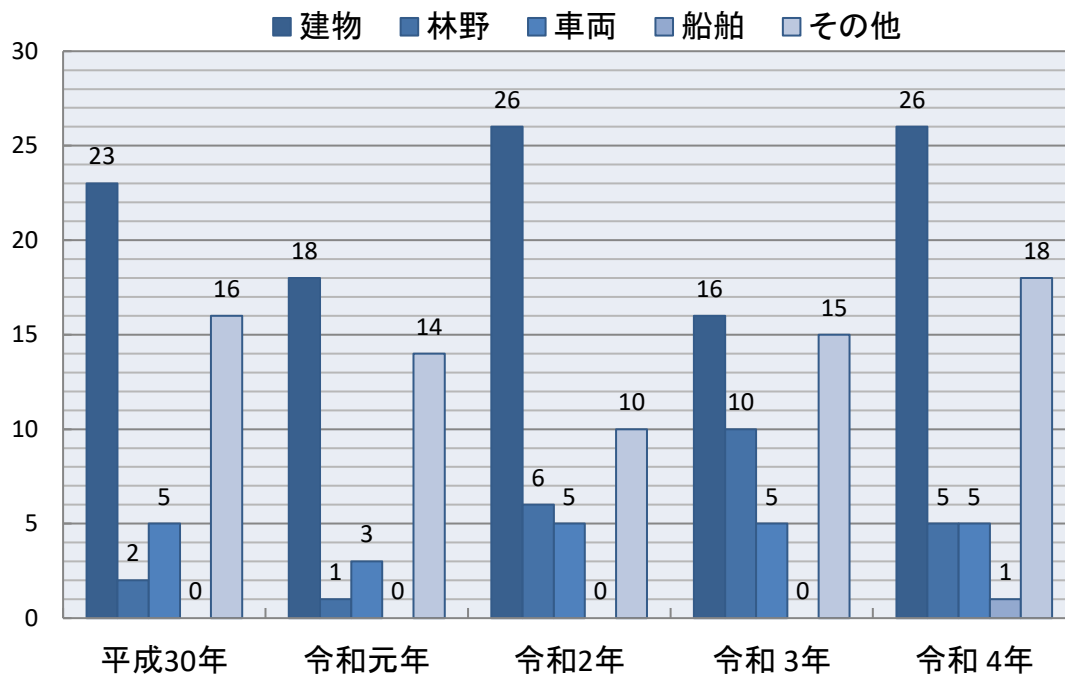
(1) 火災別状況

火災 曜日	火災						計
	建物	林野	車両	船舶	航空機	その他	
日	2		1			3	6
月	6	1				1	8
火	3		2			1	6
水	4	1	1			3	9
木	5	3	1			5	14
金	4			1		2	7
土	2					3	5
計	26	5	5	1		18	55

(2) 月別状況

月 曜日	月												計
	1月	2月	3月	4月	5月	6月	7月	8月	9月	10月	11月	12月	
日		1	1					2	2				6
月	1		1	4			1	1					8
火		1	2	1				1	1				6
水		1	3		1				1	2		1	9
木	1	1	4			1	1	1	2	1	1	1	14
金	1	2		1		1			1	1			7
土	1	1	1	1		1							5
計	4	7	12	7	1	3	2	5	7	4	1	2	55

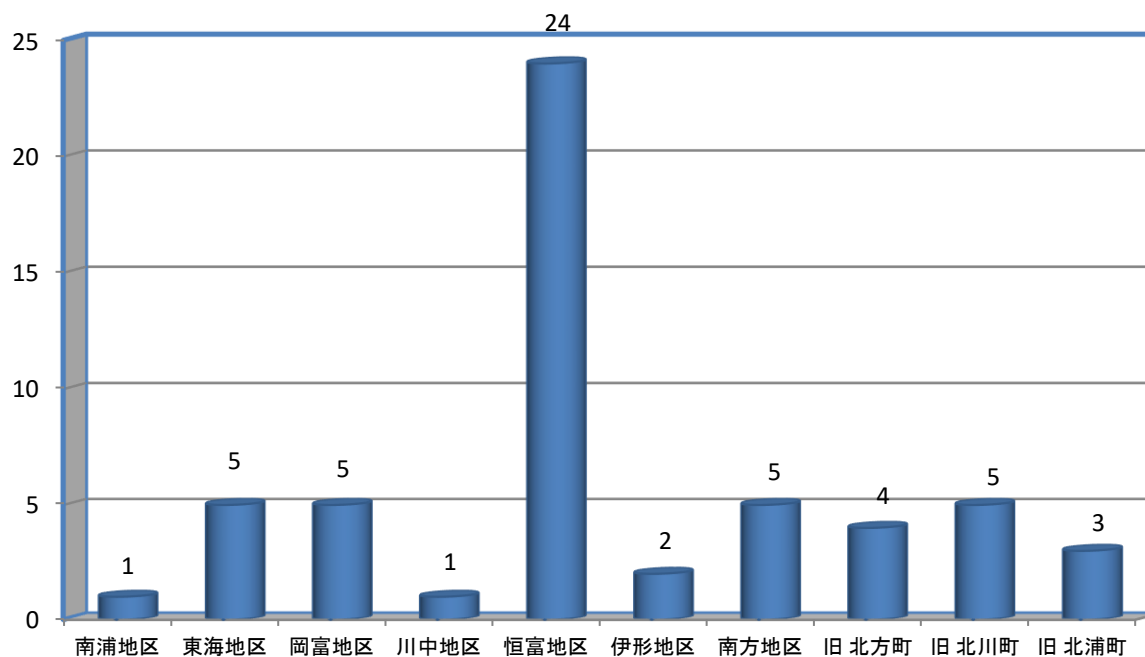
8. 過去5年間の火災種別比較



9. 地区別火災発生状況

区分 地域別	件数						焼 損 棟 数	り 災 世 帯	り 災 人 員	焼 損 面 積			死 者	負 傷 者	損 害 額 (千円)	
	建 物	林 野	車 両	船 舶	航 空 機	そ の 他				建 物 (㎡)		林 野 (a)				
										床	表					
南浦地区				1		1									10,000	
東海地区	3					2	5	7	5	14	619	5		3	8	15,674
岡富地区	4					1	5	21	18	33	1,335	152		1	6	91,721
川中地区	1						1	1			24	5				3,009
恒富地区	13		2			9	24	15	8	20	3,694	34		2		5,216,181
伊形地区	2						2	4	4	14	784	64		0		13,019
南方地区	2	1				2	5	5	5	7	106	3	1	1		12,326
旧北方町		2	1			1	4						14	1		9,118
旧北川町	1	2	1			1	5	1	1	2		50	1,374			1,348
旧北浦町			1			2	3							1		451
計	26	5	5	1	0	18	55	54	41	90	6,562	313	1,389	4	19	5,372,847

10. 地区別火災発生割合



11. 出火率、出火件数、人口及び世帯数の変化

		令和4年	令和3年	増減(C)	増減率(%)
		(A)	(B)	(A)-(B)	(C)/(B)×100
出火率	(件/人口1万人)	4.7	3.9	0.8	
出火件数 (件)	延岡市	43	37	6	16.2
	旧北方町	4	3	1	33.3
	旧北川町	5	2	3	150.0
	旧北浦町	3	4	-1	-25.0
	計	55	46	9	19.6
建物火災件数 (件)	延岡市	25	12	13	108.3
	旧北方町	0	1	-1	-
	旧北川町	1	1	0	-100.0
	旧北浦町	0	2	-2	100.0
	計	26	16	10	62.5
人口 (人)	延岡市(人口)	119,352	120,924	-1,572	
	計	119,352	120,924	-1,572	
世帯数 (世帯)	延岡市(世帯数)	59,892	59,943		
	計	59,892	59,943		

※人口・世帯数は、令和4年1月1日現在の住民基本台帳集計数とする。

1 2. 時間別火災発生状況

区分 時間	件数							焼損棟数				焼損面積			損害額 (千円)	
	建物	林野	車両	船舶	航空機	その他	計	全焼	半焼	部分焼	ぼや	建物 (㎡)		林野 (a)		
												床	表			
午前	0時～	1					1	1		3		106	3		12,296	
	1時～															
	2時～	1					1			1			3		5	
	3時～	1					1				1				15	
	4時～	1					1			1		20	5		2,678	
	5時～															
	6時～	1					1	1		1	1	159	15		27,018	
	7時～															
	8時～															
	9時～															
	10時～	2	3				2	7	8	1	3	2	1,131	113	28	73,712
	11時～		1				5	6							1	23
	午後	12時～	1		1		1	3				1				456
13時～		4				2	6	1	1	2	1	800	47		12,707	
14時～			1	1		4	6							1,360	1,280	
15時～		5					5	1		4	2	3,466	76		5,155,146	
16時～		1		1		1	3		1			162			59,030	
17時～		2					2			2		3	28		1,006	
18時～						1	1									
19時～				1			1								30	
20時～		1		1			2				1				76	
21時～		1				2	3				1					
22時～		2			1		3	1		3	1	96	18		15,378	
23時～	2					2	4	1	1	1	619	5		11,991		
不明																
計	26	5	5	1		18	55	17	4	21	12	6,562	313	1,389	5,372,847	

1 3. 気象別火災発生状況

気象		月												計	
		1	2	3	4	5	6	7	8	9	10	11	12		
天気	快晴														
	晴	4	5	10	6	1	2		3	4	3		2	40	
	雨		1	1				1	1					4	
	曇		1	1	1		1	1	1	3	1	1		11	
	雪														
風向	北									1				1	
	北北東		1							1			1	3	
	北東				1				1					2	
	東北東	1												1	
	東			1						1	2			4	
	東南東	1		1	1		2		1	1				7	
	南東		1	1	1	1	1			1				6	
	南南東	1			2			1						4	
	南							1						1	
	南南西				1				1		1		1	4	
	南西								1					1	
	西南西		1	6						1				8	
	西	1	2	2	1					2	1	1		10	
	西北西			1										1	
	北西														
北北西		2											2		
無風															
風速	無風														
	0.1m~0.9m				1		1							2	
	1.0m~2.9m	4	2	6	2			2	2	6	2	1	1	28	
	3.0m~4.9m		3	4	4	1	2		2		2		1	19	
	5.0m~6.9m		2	2					1	1				6	
	7m以上														
湿度	40%未満		2	3	2									7	
	40%~50%未満	2	3	1	3				1				2	12	
	50%~60%未満	1	1	1		1			1	1	2			8	
	60%~70%未満			1			2		1	1				5	
	70%~80%未満	1		1	1			1	1	1		1		7	
	80%以上		1	5	1		1	1	1	4	2			16	

1 4. 火元用途別火災発生状況 (建物関係)

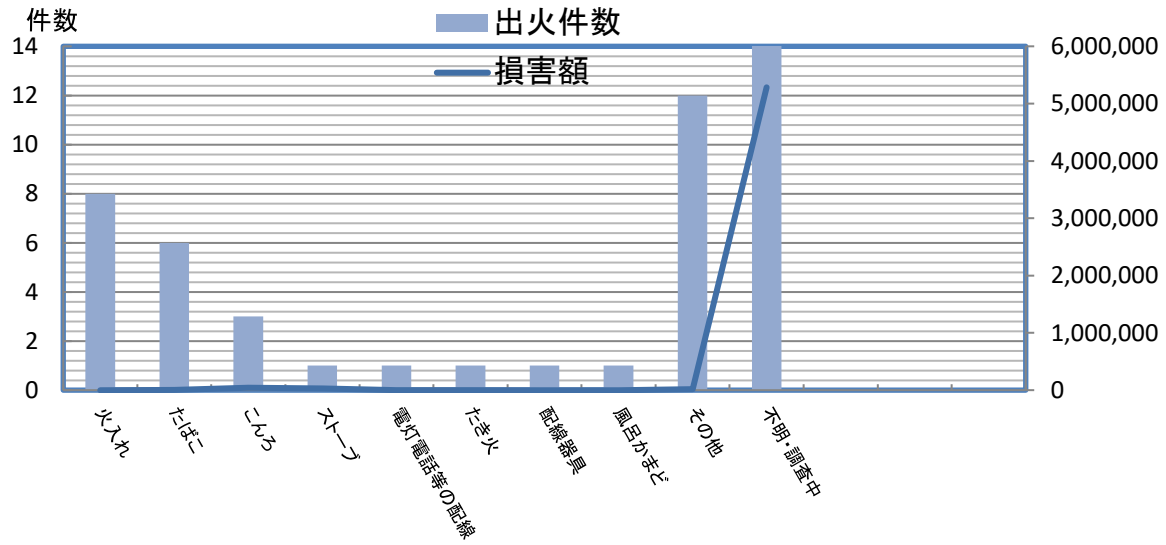
用途	火元棟	焼損棟数					焼損面積		死者	負傷者	損害額 (千円)
		全焼	半焼	部分焼	ぼや	計	床面積 (㎡)	表面積 (㎡)			
住宅	12	16	2	15	6	39	2,242	247	3	8	145,682
共同住宅	2			1	1	2	1	11			595
飲食店舗	2			1	1	2	24	5		1	3,048
工場・作業場	6			2	4	6	3,334	3	1	9	5,138,436
保育園・学校	1		1			1	162			1	49,936
倉庫・納屋・置場	1	1				1	17				4
その他	1		1	2		3	782	47			12,665
計	25	17	4	21	12	54	6,562	313	4	19	5,350,366

1 5. 出火原因別火災発生状況

原因	件数							焼損面積			死傷者		損害額 (千円)
	建物	林野	車両	船舶	航空機	その他	計	建物		林野 (a)	死者	負傷者	
								(m ²)					
								床	表				
火入れ		3				5	8			27		2	57
たばこ	2		1			3	6	21	16				3,395
こんろ	3						3	265	18			2	39,353
ストーブ	1						1	191	5			1	31,468
電灯電話等の配線						1	1						
たき火		1					1			2			
配線器具	1						1						10
風呂かまど	1						1	2	17				321
その他	6		2			4	12	41	55				14,251
不明・調査中	12	1	2	1		5	21	6,042	202	1,360	4	14	5,283,992
計	26	5	5	1		18	55	6,562	313	1,389	4	19	5,372,847

※令和4年3月発生工場火災の出火原因、損害額、焼損面積は未計上

16. 出火原因別の出火件数と損害額



17. 出火箇所別火災発生状況 (建物関係)

出火箇所	区分 件数	焼損棟数					焼損面積		損害額 (千円)
		全焼	半焼	部分焼	ぼや	計	床面積 (m ²)	表面積 (m ²)	
居室	8	13	2	8	4	27	1,843	147	90,399
台所	2	2		4	1	7	265	18	39,160
倉庫	2		1		1	2	163		49,941
置場、燃料置き場	2	1		1		2	19	17	325
調理室	1				1	1			39
飲食店舗部分	1			1		1	24	5	3,009
乾燥室	1				1	1			7,400
電気室	1				1	1			
計器室	1			1	1	2		3	5
屋根裏、天井裏	2	1		3		4	132	76	16,392
作業場、工場	4		1	3	2	6	4,116	47	5,143,696
不明・調査中	1								
計	26	17	4	21	12	54	6,562	313	5,350,366

※令和4年3月発生工場火災の焼損棟数、損害額、焼損面積は未計上

18. 主な原因別火災の損害状況

(1) 火入れによる火災の損害状況

		単位	令和4年	令和3年	増減値
出火件数		件	8	12	-4
建物火災			2	-2	
林野火災			3	5	-2
車両火災					
船舶火災					
航空機火災					
その他の火災			5	5	
行為者の年齢	～60歳	件		1	-1
	61～80歳		4	9	-5
	81～		4	2	2
主な経過	火源が動いて接触する	件	6	3	3
	火の粉が散る遠くへ飛火する		1	9	-8
	残り火の処置が不十分		1		1
建物焼損床面積		m ²		217	-217
林野の焼損面積		a	27	25	2
負傷者数		名			
損害額		千円	57	2,414	-2,357

(2) たばこによる火災の損害状況

		単位	令和4年	令和3年	増減値
出火件数		件	6	1	5
建物火災			2	1	1
林野火災					
車両火災			1		1
船舶火災					
航空機火災					
その他の火災			3		3
主な経過	火源が接触する、 節煙する	件		1	-1
	不適當なところに 捨て置く		3		3
	可燃物が火源の上 に転倒落下する		1		1
	火源が転倒落下する		1		1
林野焼損面積		a			
負傷者数		名			
死者数					
損害額		千円	3,395	1,349	2,046

(3) こんろによる火災の損害状況

		単位	令和4年	令和3年	増減値
出火件数		件	3	1	2
建物火災			3	1	2
林野火災					0
車両火災					0
船舶火災					0
航空機火災					0
その他の火災					0
主な経過	考え違いにより使用する		件	1	
	放置する、忘れる	1		1	0
	過熱する	1			1
建物焼損床面積		㎡	265	13	252
建物焼損表面積			23		23
死者数		名			0
負傷者数		名	2		2
損害額		千円	39,353	860	38,493

(4) ストープによる火災の損害状況

		単位	令和4年	令和3年	増減値
出火件数		件	1	2	-1
建物火災			1	2	-1
林野火災					0
車両火災					0
船舶火災					0
航空機火災					0
その他の火災					0
主な経過	可燃物が火源の上に転倒 落下する		件	1	1
	不明			1	-1
					0
建物焼損床面積		㎡	191		191
建物焼損表面積		㎡	5	25	-20
負傷者数		人	1	1	0
損害額		千円	31,468	806	30,662

19. 火元建物の構造別損害状況

構造	区分	出火件数	床面積	損害額	延焼件数	延焼率	1件当りの焼損床面積	1件当りの損害額
			(㎡)	(千円)	(件)	(%)	(㎡)	(千円)
木造建築物		12	2,083	118,674	25	208.3333	174	9,890
準耐火建築物□(木造)								
準耐火建築物□(非木造)								
耐火建築物		2	163	50,521			82	25,261
その他の建築物		11	4,316	5,181,171	4	36.36364	392	471,016
計		25	6,562	5,350,366	29			

(注) 1 延焼件数とは、火元建物以外の別棟に延焼した件数をいう。
 2 延焼率とは、火元建物以外の別棟に延焼した火災件数の割合をいう。
 ※令和4年3月発生工場火災の損害額、焼損面積は未計上

20. 建物火災月別り災状況

		計	1月	2月	3月	4月	5月	6月	7月	8月	9月	10月	11月	12月
建物火災件数		26		4	4	4	1	1	2	3	4	2	1	
全損	延岡市	世帯 人員	13 28	2 5	1 1	6 13			1 1	1 4		2 4		
	旧北方	世帯 人員												
	旧北川	世帯 人員												
	旧北浦	世帯 人員												
	計	世帯 人員												
	半損	延岡市	世帯 人員	1 1									1 1	
旧北方	世帯 人員													
旧北川	世帯 人員													
旧北浦	世帯 人員													
計	世帯 人員													
小損	延岡市	世帯 人員	26 59	8 17	4 9	4 8			3 6	3 6	2 6	1 4	1 3	
	旧北方	世帯 人員												
	旧北川	世帯 人員	1 2							1 2				
	旧北浦	世帯 人員												
	計	世帯 人員												
計	延岡市	世帯 人員	40 88	10 22	5 10	10 21			4 7	4 10	2 6	4 9	1 3	
	旧北方	世帯 人員												
	旧北川	世帯 人員	1 2							1 2				
	旧北浦	世帯 人員												
	計	世帯 人員	41 90	10 22	5 10	10 21			4 7	5 12	2 6	4 9	1 3	

2 1. 過去5年間の林野火災比較

区分 \ 年	平成30年	令和元年	令和2年	令和3年	令和4年
火災件数(件)	2	1	6	10	5
焼損面積(a)	28	13	83	26	1,389
損害額(千円)	240	32	423	101	178
1件当焼損面積(a)	14	13	14	3	278
1件当損害額(千円)	120	32	71	10	36

2 2. 火災による死傷者の状況

区分 \ 火災種別	死 者					負 傷 者				
	消 防 吏 員	消 防 団 員	応 急 消 火 義 務 者	そ の 他	計	消 防 吏 員	消 防 団 員	応 急 消 火 義 務 者	そ の 他	計
建 物	0	0	0	4	4	1	0	4	12	17
林 野	0	0	0	0	0	1	0	0	0	1
車 両	0	0	0	0	0	0	0	0	0	0
船 舶	0	0	0	0	0	0	0	0	0	0
航空機	0	0	0	0	0	0	0	0	0	0
その他	0	0	0	0	0	0	0	1	0	1
計	0	0	0	4	4	2	0	5	12	19

23. 月別出場状況

	火災 件数	出 場																	
		回 数						人 員						車 両					
		署	団					署	団					署	団				
			延岡	旧北方	旧北川	旧北浦	計		延岡	旧北方	旧北川	旧北浦	計		延岡	旧北方	旧北川	旧北浦	計
1月	4	3	1	1	1		3	45	19	36	24		79	15		10	1		11
2月	7	7	4			2	6	156	75			65	140	50	13			13	26
3月	12	12	8	2	2		12	301	60	16	12		88	88	13	5	3		21
4月	7	7	2		1		3	192	34		37		71	60	9		37		46
5月	1	1						15						5					
6月	3	3		1			1	24		5			5	8		2			2
7月	2	2	2				2	60	25				25	21	2				2
8月	5	5	3		1		4	96	34		55		89	35	8		2		10
9月	7	7	2				2	114	9				9	39	2				2
10月	4	4	1			1	2	67	16			45	61	23	3			4	7
11月	1	1	1				1	26	30				30	8	5				5
12月	2	2	1				1	49	4				4	16	1				1
計	55	54	25	4	5	3	37	1,145	306	57	128	110	601	368	56	17	43	17	133

24. 過去10年間原因別出火件数調べ

年	25	26	27	28	29	30	令和元年	令和2年	令和3年	令和4年	合計
総出火件数	52	48	55	46	54	46	36	47	46	55	485
たばこ	3	4	8	6	4	3	4	1	1	6	40
こんろ	5	2	5	3	4	3	6	6	1	3	38
かまど											
風呂かまど					1				1	1	3
炉		1									1
焼却炉	4							1	3		8
ストーブ	3	2	3		2	3			2	1	16
こたつ											
ボイラー											
煙突・煙道											
排気管	2			1		1	1				5
電気機器			1	3		1		1	1		7
電気装置		1	1		1		1		1		5
電灯・電話等の配線			2	1	1	4	3		1	1	13
内燃機関	2										2
配線器具			3	1	2	2		1		1	10
火あそび	2	1	4		3	3		3			16
マッチ・ライター		4	2	1		1			2		10
たき火	4	2	1	1		2				1	11
溶接機・切断機	1	1					1				3
灯火	1	1	1					1			4
衝突の火花			1								1
取灰	3	1			2	1		2	1		10
火入れ	4	3	2	4	8	7	2	6	12	8	56
放火	2	1	3	4	1		3				14
放火の疑い	1	4	4	3		1	1				14
その他	11	13	11	12	13	7	8	11	5	12	103
不明・調査中	4	7	3	6	12	7	6	14	15	21	95

25. 過去10年間の火災概況

区分	単位	25	26	27	28	29	30	令和元年	令和2年	令和3年	令和4年	合計	
出火件数	計	件	52	48	55	46	54	46	36	47	46	55	485
	建物	〃	26	23	32	25	25	23	18	26	16	26	240
	林野	〃	1	6	8	5	5	2	1	6	10	5	49
	車両	〃	6	3	2	2	4	5	3	5	5	5	40
	船舶	〃	0	0	1	1	0	0	0	0	0	1	3
	航空機	〃	0	0	0	0	0	0	0	0	0	0	0
	その他	〃	19	16	12	13	20	16	14	10	15	18	153
焼損棟数	棟	38	28	37	26	30	35	40	34	21	54	343	
焼損面積	床	m ²	725	586	1,199	622	780	1,219	1,928	20,640	641	6,562	34,902
	表	m ²	110	110	1,014	76	113	344	354	93	114	313	2,641
	林野	a	10	55	19	106	20	28	13	83	26	1,389	1,749
死者	人	0	4	1	0	0	2	2	2	0	4	15	
負傷者	〃	6	6	8	6	11	7	8	7	3	19	81	
り災世帯	帯	19	18	19	16	19	30	24	25	10	41	221	
り災人員	人	57	43	47	35	39	68	54	65	25	90	523	
損害額	千円	49,515	22,456	93,993	45,896	61,433	77,976	121,748	24,107,865	30,899	5,372,847	29,984,628	
出火率	件	4.0	3.7	4.4	3.7	4.4	3.7	3.0	4.0	3.8	4.6	3.9	

26. 昭和23年からの火災件数

年別	S 23	S 24	S 25	S 26	S 27	S 28	S 29	S 30	S 31	S 32	S 33
件数	22	35	15	35	39	36	37	54	62	55	57
年別	S 34	S 35	S 36	S 37	S 38	S 39	S 40	S 41	S 42	S 43	S 44
件数	56	63	73	70	82	79	103	83	123	96	89
年別	S 45	S 46	S 47	S 48	S 49	S 50	S 51	S 52	S 53	S 54	S 55
件数	87	82	55	65	69	76	78	76	87	86	74
年別	S 56	S 57	S 58	S 59	S 60	S 61	S 62	S 63	H 元	H 2	H 3
件数	80	53	78	80	70	93	68	86	67	71	51
年別	H 4	H 5	H 6	H 7	H 8	H 9	H 10	H 11	H 12	H 13	H 14
件数	58	60	54	67	70	47	74	65	71	48	75
年別	H 15	H 16	H 17	H 18	H 19	H 20	H 21	H 22	H 23	H 24	H 25
件数	61	78	76	60	76	58	55	49	59	42	52
年別	H 26	H 27	H 28	H 29	H 30	R 1	R 2	R 3	R 4		
件数	48	55	46	54	46	36	47	46	55		

最高 123

最低 15

平均 63.8

合計
4,784

た
し
か
め
て

花
火
の
あ
と

北浦小学校
二年 なみこしめいさ

北浦小学校2年 なみこし めいさ

旭小学校
六年長友心花

防
火

旭小学校6年 長友 心花



延岡しろやま支援学校 甲斐 涼真



恒富中学校2年 甲斐 みのり