

予 防

1 査察

(1)防火対象物数 (棟数)

(令和5年3月31日現在)

防火対象物の区分		棟数 (A) A=B+C	対5階未満 対象物数の (B)	対5階以上 対象物数の (C)	対地下1階 対象物数	対地下2階以下 対象物数	
1	イ	劇場、映画館、演芸場	8	7	1	2	0
	ロ	公会堂、集会場	50	49	1	0	0
2	イ	キャバレー、カフェ、ナイトクラブ	1	1	0	0	0
	ロ	遊技場、ダンスホール	20	20	0	0	0
	ハ	性風俗関連特殊営業等	0	0	0	0	0
	ニ	カラオケボックス等	4	4	0	0	0
3	イ	待合、料理店	0	0	0	0	0
	ロ	飲食店	178	174	4	6	0
4		百貨店、マーケット	221	219	2	3	0
5	イ	旅館、ホテル、宿泊所	84	70	14	4	0
	ロ	寄宿舎、下宿、共同住宅	1,266	1,144	122	10	0
6	イ	病院、診療所、助産所	120	109	11	2	0
	ロ	養護老人ホーム、有料老人ホーム	120	119	1	0	0
	ハ	老人デイサービスセンター等	151	150	1	0	0
	ニ	幼稚園、特別支援学校	22	22	0	0	0
7		小、中、高、大学、各種学校	262	259	3	8	0
8		図書館、博物館、美術館	3	3	0	0	0
9	イ	蒸気浴場、熱気浴場	1	1	0	0	0
	ロ	上記以外の公衆浴場	1	1	0	0	0
10		車両の停車場	1	1	0	0	0
11		神社、教会、寺院	83	83	0	2	0
12	イ	工場、作業場	1,032	1,019	13	6	0
	ロ	映画・テレビスタジオ等	0	0	0	0	0
13	イ	自動車車庫、駐車場	10	10	0	0	0
	ロ	飛行機、回転翼航空機の格納庫	0	0	0	0	0
14		倉庫	210	210	0	0	0
15		前各号に該当しない事業所	638	622	16	25	5
16	イ	複合用途対象物	374	345	29	13	0
	ロ	上記以外の複合用途対象物	166	157	9	0	0
18		延長50m以上のアーケード	12	12	0	0	0
計		5,038	4,811	227	81	5	

(2) 防火管理者選任状況

(令和5年3月31日現在)

防火対象物の区分			防 火 対 象 物 種	防 火 対 象 物 種	合 計 (A)	防火管理者 選任状況		計 (D) D=B+C	選 任 率 (D/A)
						選任 甲(B)	選任 乙(C)		
1	イ	劇場、映画館、演芸場	7	0	7	7	0	7	100.0%
	ロ	公会堂、集会場	27	11	38	27	9	36	94.7%
2	イ	キャバレー、カフェ、ナイトクラブ	0	1	1	0	0	0	0.0%
	ロ	遊技場、ダンスホール	11	0	11	11	0	11	100.0%
	ハ	性風俗関連特殊営業等	0	0	0	0	0	0	0.0%
	ニ	カラオケボックス等	2	1	3	2	1	3	100.0%
3	イ	待合、料理店	0	0	0	0	0	0	0.0%
	ロ	飲食店	58	78	136	47	64	111	81.6%
4		百貨店、マーケット	93	62	155	89	36	125	80.6%
5	イ	旅館、ホテル、宿泊所	27	2	29	27	2	29	100.0%
	ロ	寄宿舎、下宿、共同住宅	126	2	128	91	2	93	72.7%
6	イ	病院、診療所、助産所	38	3	41	38	2	40	97.6%
	ロ	養護老人ホーム、有料老人ホーム	77	0	77	77	0	77	100.0%
	ハ	老人デイサービスセンター等	58	7	65	58	7	65	100.0%
	ニ	幼稚園、特別支援学校	6	0	6	6	0	6	100.0%
7		小、中、高、大学、各種学校	48	0	48	48	0	48	100.0%
8		図書館、博物館、美術館	1	1	2	1	1	2	100.0%
9	イ	蒸気浴場、熱気浴場	1	0	1	1	0	1	100.0%
	ロ	上記以外の公衆浴場	0	1	1	0	1	1	100.0%
10		車両の停車場	0	0	0	0	0	0	0.0%
11		神社、教会、寺院	23	11	34	19	8	27	79.4%
12	イ	工場、作業場	46	2	48	45	1	46	95.8%
	ロ	映画・テレビスタジオ等	0	0	0	0	0	0	0.0%
13	イ	自動車車庫、駐車場	1	0	1	1	0	1	100.0%
	ロ	飛行機、回転翼航空機の格納庫	0	0	0	0	0	0	0.0%
14		倉庫	1	0	1	1	0	1	100.0%
15		前各号に該当しない事業所	110	53	163	106	47	153	93.9%
16	イ	複合用途対象物	152	31	183	134	18	152	83.1%
	ロ	上記以外の複合用途対象物	21	0	21	18	0	18	85.7%
18		延長50m以上のアーケード	0	0	0	0	0	0	0.0%
計			934	266	1,200	854	199	1,053	87.8%

(3) 予防査察実施状況

(令和5年3月31日現在)

防火対象物の区分			防火対象物 (敷地数)	計画件数			実施件数			実施率
				合計	署	本部	合計	署	本部	
1	イ	劇場、映画館、演芸場	7	4	0	4	4	0	4	100.0%
	ロ	公会堂、集会場	38	6	0	6	6	0	6	100.0%
2	イ	キャバレー、カフェ、ナイトクラブ	1	0	0	0	0	0	0	0.0%
	ロ	遊技場、ダンスホール	12	3	0	3	4	0	4	133.3%
	ハ	性風俗関連特殊営業等	0	0	0	0	0	0	0	0.0%
	ニ	カラオケボックス等	3	2	0	2	2	0	2	100.0%
3	イ	待合、料理店	0	0	0	0	0	0	0	0.0%
	ロ	飲食店	160	21	0	21	22	0	22	104.8%
4		百貨店、マーケット	204	96	68	28	94	68	26	97.9%
5	イ	旅館、ホテル、宿泊所	38	19	0	19	19	0	19	100.0%
	ロ	寄宿舎、下宿、共同住宅	975	0	0	0	0	0	0	0.0%
6	イ	病院、診療所、助産所	103	14	0	14	5	0	5	35.7%
	ロ	養護老人ホーム、有料老人ホーム	78	40	0	40	38	0	38	95.0%
	ハ	老人デイサービスセンター等	130	22	9	13	59	9	50	268.2%
	ニ	幼稚園、特別支援学校	6	1	0	1	7	0	7	700.0%
7		小、中、高、大学、各種学校	51	2	0	2	5	0	5	250.0%
8		図書館、博物館、美術館	2	0	0	0	1	0	1	0.0%
9	イ	蒸気浴場、熱気浴場	1	0	0	0	0	0	0	0.0%
	ロ	上記以外の公衆浴場	1	0	0	0	0	0	0	0.0%
10		車両の停車場	1	0	0	0	0	0	0	0.0%
11		神社、教会、寺院	47	0	0	0	0	0	0	0.0%
12	イ	工場、作業場	367	3	0	3	8	0	8	266.7%
	ロ	映画・テレビスタジオ等	0	0	0	0	0	0	0	0.0%
13	イ	自動車車庫、駐車場	7	0	0	0	0	0	0	0.0%
	ロ	飛行機、回転翼航空機の格納庫	0	0	0	0	0	0	0	0.0%
14		倉庫	158	0	0	0	1	0	1	0.0%
15		前各号に該当しない事業所	460	0	0	0	3	0	3	0.0%
16	イ	複合用途対象物	281	28	5	23	38	5	33	135.7%
	ロ	上記以外の複合用途対象物	124	0	0	0	2	0	2	0.0%
18		延長50m以上のアーケード	3	0	0	0	0	0	0	0.0%
計			3,258	261	82	179	318	82	236	121.8%

(4) 消防用設備等の設置状況(任意含む)

(令和5年3月31日現在)

区分	消 火 設 備				警 報 設 備			避 難 設 備		消 火 活 動 上 設 必 要 な 施 設		
	屋 内 消 火 栓 設 備	屋 外 消 火 栓 設 備	設 ス プ リ ン ク ラ ー 備	水 噴 霧 等	報 自 知 動 設 火 備 災	火 災 通 報 装 置	設 非 常 警 備 報	避 難 器 具	誘 誘 導 標 識	排 煙 設 備	連 結 送 水 管	非 常 コ ン セ ン ト
計	365	169	172	84	1,954	318	695	663	1,857	7	73	11

(5) 防火管理者講習会修了者

(令和5年3月31日現在)

種 別 年 度	計	甲種	再講習
平成30年度	76	56	20
令和元年度	97	60	37
令和2年度	76	46	30
令和3年度	86	72	14
令和4年度	76	61	15

(6) 防火対象物点検報告制度

(令和5年3月31日現在)

用 途	防火対象物点検 報告義務対象物数	令和4年度 報告対象物数	防火対象物特例 認定済対象物数
1項イ(劇場等)	7	3	1
1項ロ(集会場等)	15	9	1
2項ロ(遊技場等)	8	2	2
3項イ(待合・料理店)	0	0	0
3項ロ(飲食店)	10	4	0
4項(店舗等)	37	28	4
5項イ(ホテル等)	6	4	0
6項イ(病院等)	8	7	0
6項ロ(養護老人ホーム等)	0	0	0
6項ハ (老人デイサービスセンター等)	1	1	0
6項ニ(養護学校)	1	1	0
9項イ(蒸気浴場等)	0	0	0
16項イ(複合ビル等)	18	12	1
合 計	111	71	9

2 建築

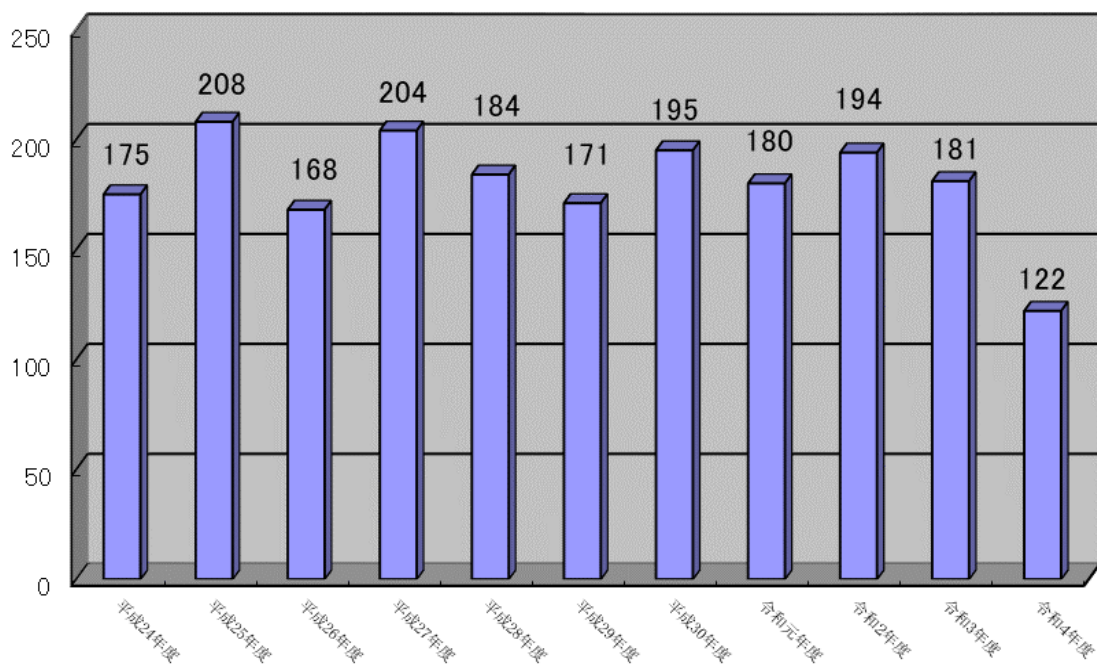
(1) 建築同意事務処理状況(工事別)

(令和4年度/件)

工事種別\月	4月	5月	6月	7月	8月	9月	10月	11月	12月	1月	2月	3月	合計
新 築	1	10	6	8	8	7	15	4	6	1	5	5	76
増 築	1	4	1	0	2	6	5	7	2	2	3	2	35
改 築	0	0	0	1	1	0	0	1	0	0	1	0	4
移 転	0	0	0	0	0	0	0	0	0	0	0	0	0
大規模の修繕	0	0	0	0	0	0	0	0	0	0	0	0	0
大規模の模様替	0	0	0	0	0	0	0	0	0	0	0	0	0
用途変更	0	0	1	0	0	0	1	1	0	0	0	0	3
許可申請	0	0	0	0	0	0	0	0	0	0	0	0	0
計画変更	0	0	0	0	2	0	1	1	0	0	0	0	4
合計	2	14	8	9	13	13	22	14	8	3	9	7	122

(2) 建築同意の推移

(件)



3 危険物

(1) 危険物施設数(倍数別)

(令和5年3月31日現在)

名称 区分	合計	製造所	貯蔵所								取扱所					
			小計	屋内	屋外タンク	屋内タンク	地下タンク	簡易タンク	移動タンク	屋外	小計	給油	移送	第1種販売	第2種販売	一般
5 倍以下	125	1	91	27	10	2	22	1	25	4	33	6	0	0	0	27
5 倍を超 10 倍以下	71	2	45	17	12	3	10	0	1	2	24	6	0	0	0	18
10 倍を超 50 倍以下	120	5	62	18	28	0	11	0	5	0	53	30	0	1	1	21
50 倍を超 100 倍以下	54	3	31	4	12	0	4	0	11	0	20	11	0	0	0	9
100 倍を超 150 倍以下	29	0	16	3	2	0	0	0	11	0	13	9	0	0	0	4
150 倍を超 200 倍以下	16	1	5	1	4	0	0	0	0	0	10	9	0	0	0	1
200 倍を超 1000 倍以下	49	4	17	3	13	0	0	0	1	0	28	13	1	0	0	14
1000 倍を超 5000 倍以下	8	1	5	0	5	0	0	0	0	0	2	0	1	0	0	1
5000 倍を超 10,000 倍以下	0	0	0	0	0	0	0	0	0	0	0	0	0	0	0	0
10,000倍を 超える	1	0	1	0	1	0	0	0	0	0	0	0	0	0	0	0
計	473	17	273	73	87	5	47	1	54	6	183	84	2	1	1	95

(2) 危険物施設数(類別)

(令和5年3月31日現在)

名称 区分	合計	製造所	貯蔵所								取扱所					
			小計	屋内	屋外タンク	屋内タンク	地下タンク	簡易タンク	移動タンク	屋外	小計	給油	移送	第1種販売	第2種販売	一般
第 1 類	3	0	3	3	0	0	0	0	0	0	0	0	0	0	0	0
第 2 類	2	0	2	2	0	0	0	0	0	0	0	0	0	0	0	0
第 3 類	1	0	1	0	0	0	0	0	1	0	0	0	0	0	0	0
第 4 類	427	12	251	57	86	5	47	1	49	6	164	84	2	1	1	76
第 5 類	14	1	9	9	0	0	0	0	0	0	4	0	0	0	0	4
第 6 類	7	0	5	0	1	0	0	0	4	0	2	0	0	0	0	2
混在	19	4	2	2	0	0	0	0	0	0	13	0	0	0	0	13
計	473	17	273	73	87	5	47	1	54	6	183	84	2	1	1	95

(3) 屋外タンク貯蔵所の貯蔵状況

(令和5年3月31日現在)

種 別	容 量 計	100k1	100k1以上	500k1以上	1,000k1以上	5,000k1以上
		未 満	500k1未満	1,000k1未満	5,000k1未満	
灯油	1	1	0	0	0	0
軽油	4	4	0	0	0	0
重油	39	24	10	2	3	0
第4石油類	4	3	1	0	0	0
アルコール類	9	7	1	1	0	0
その他	29	21	4	1	3	0
計	86	60	16	4	6	0

(4) 危険物関係手数料

(令和5年3月31日現在)

区 分	申 請 別	手数料収額
手 数 料 内 訳	設 置 許 可 申 請	72,000
	変 更 許 可 申 請	3,972,000
	完 成 検 査 申 請	1,761,500
	完 成 検 査 前 検 査 申 請	121,000
	仮 貯 蔵 . 仮 取 扱 . 仮 使 用	529,200
計		6,455,700

(5) 危険物規制事務処理件数

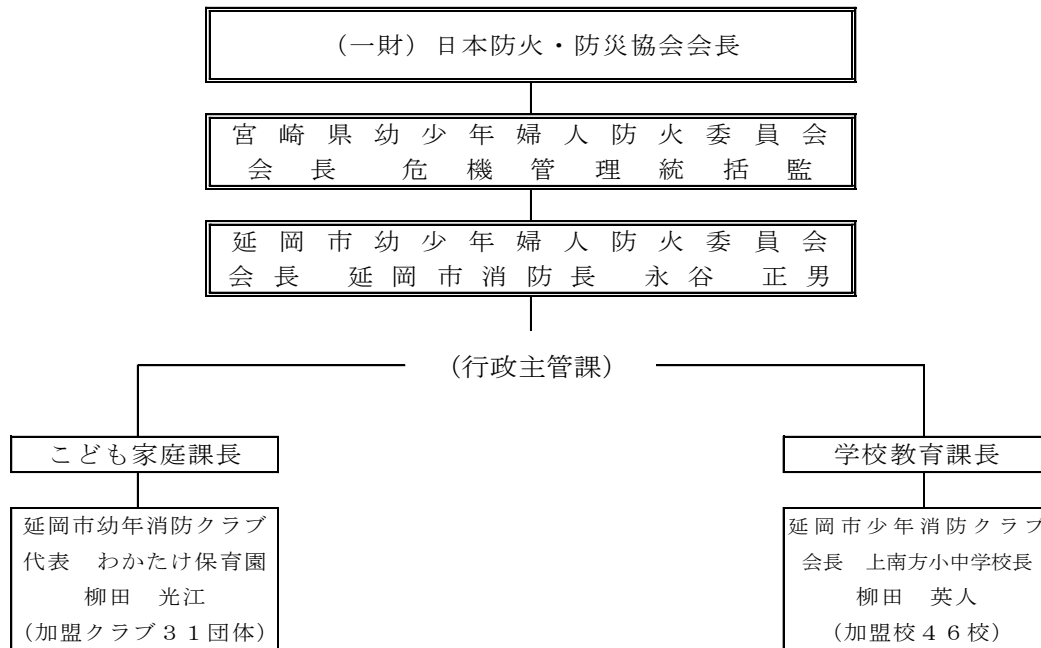
(令和5年3月31日現在)

区 分	月 別 計	4	5	6	7	8	9	10	11	12	1	2	3
		月	月	月	月	月	月	月	月	月	月	月	月
設 置 許 可	3	0	0	0	1	0	0	0	1	0	0	1	0
変 更 許 可	128	15	6	8	12	16	11	12	3	14	10	9	12
設 置 完 成 検 査	2	0	0	0	1	0	0	0	0	1	0	0	0
変 更 完 成 検 査	112	7	9	12	7	13	12	5	12	8	10	11	6
タンク検査(水圧)	8	0	0	0	1	0	2	5	0	0	0	0	0
タンク検査(水張)	3	0	0	0	0	0	1	0	0	1	0	1	0
仮 貯 蔵 . 仮 取 扱	15	1	1	1	0	1	0	0	4	0	2	3	2
仮 使 用	83	8	5	5	6	11	5	6	3	7	9	8	10
品名・数量・倍数変更届	21	2	2	2	3	5	1	3	1	0	0	1	1
譲 渡 引 渡 届	2	0	0	0	0	0	0	0	0	1	0	0	1
廃 止 届	6	0	1	1	0	0	2	0	0	0	0	2	0
保安監督者選解任届	39	5	3	3	2	3	1	3	2	4	3	6	4
計	422	38	27	32	33	49	35	34	26	36	34	42	36

4 延岡市幼少年婦人防火委員会

(1) 延岡市幼少年婦人防火委員会組織機構

(令和5年3月31日現在)



(2) 延岡市幼少年婦人防火委員会の目的

委員会は、延岡市消防本部管内の幼年消防クラブ、少年消防クラブ（BFC＝ボーイズ & ガールズ ファイヤー クラブ）及び婦人防火クラブの組織の拡大並びに地域における防火体制の確立と防災思想の高揚を図ることを目的とする。

(3) 幼年消防クラブ・少年消防クラブの結成状況

① 幼年消防クラブ結成状況

(令和5年3月31日現在)

ク ラ ブ 名	クラブ員 数(人) 指導者 数(人)	結 成 年 月 日		クラブ員 数(人) 指導者 数(人)	結 成 年 月 日
わかたけ保育園 幼年消防クラブ	46 16	昭和63年10月1日	第二ゆりかごWEC学院 幼年消防クラブ	69 7	平成18年 4月1日
ほうざい保育園 "	63 30	平成元年 4月1日	みなみ保育園 "	51 14	"
松山保育園 "	43 18	"	つのだ保育園 "	30 4	"
たちばな保育園 "	58 20	"	くまた保育園 "	35 9	平成19年 4月1日
杉の子幼保連携型 認定こども園 "	66 5	"	山下保育所 "	62 15	平成12年10月1日
さくらんぼ保育園 "	68 27	"	なかしま保育園 "	44 20	"
こひつじ保育園 "	47 15	"	ととろ保育園 "	31 15	"
なるたき保育園 "	29 13	"	かわなか保育園 "	46 16	"
つくしんぼ保育園 "	48 17	平成元年 9月1日	わかくさ保育園 "	20 10	平成27年4月1日
ゆりかごWEC学院 "	87 23	"	川水流保育園 "	14 7	"
伊達保育園 "	66 22	"	こぼと保育園 "	69 24	"
緑ヶ丘保育園 "	52 5	平成元年10月1日	東 保 育 所 "	38 15	平成12年10月1日
カナリヤ "	41 13	平成元年 4月1日	恒 富 保 育 所 "	36 16	"
こすもす保育園 "	50 27	平成17年 4月1日	長 井 保 育 所 "	9 13	平成19年 4月1日
友愛保育園 "	36 17	"	島 浦 保 育 所 "	4 2	平成12年10月1日
ひので保育園 "	48 6	平成17年 4月1日			

	園・所数	ク ラ ブ 員 数	指 導 員 数	総 数
認可保育所・認定こども園 (私立)	27	1,319 名	415 名	1,734 名
認可保育所 (公立)	4	87 名	46 名	133 名
合計	31	1,406 名	461 名	1,867 名

②少年消防クラブ(BFC)加盟校

《 小学校 》

(令和5年3月31日現在)

番号	学 校 名	ク ラ ブ 員			結 成 年 月 日
		男	女	計	
1	延 岡 小 学 校	215	200	415	昭 和 29 年 11 月 17 日
2	岡 富 小 学 校	206	208	414	昭 和 26 年 11 月 21 日
3	旭 小 学 校	220	207	427	昭 和 27 年 10 月 17 日
4	恒 富 小 学 校	106	79	185	昭 和 26 年 11 月 30 日
5	西 小 学 校	162	175	337	昭 和 34 年 6 月 11 日
6	南 小 学 校	361	325	686	昭 和 27 年 12 月 12 日
7	緑ヶ丘小 学 校	103	92	195	昭 和 34 年 12 月 22 日
8	東 小 学 校	277	254	531	昭 和 25 年 12 月 21 日
9	方 財 小 学 校	14	13	27	昭 和 26 年 10 月 13 日
10	東 海 小 学 校	161	170	331	昭 和 27 年 10 月 17 日
11	川 島 小 学 校	64	59	123	昭 和 27 年 5 月 19 日
12	港 小 学 校	7	6	13	昭 和 29 年 7 月 14 日
13	黒 岩 小 学 校	13	9	22	昭 和 27 年 5 月 27 日
14	土々呂小 学 校	133	142	275	昭 和 31 年 7 月 14 日
15	名 水 小 学 校	7	4	11	昭 和 31 年 7 月 19 日
16	南 方 小 学 校	369	308	677	昭 和 32 年 10 月 5 日
17	上 南 方 小 学 校	54	44	98	昭 和 33 年 1 月 18 日
18	熊 野 江 小 学 校	4	4	8	昭 和 32 年 2 月 5 日
19	浦 城 小 学 校	1	1	2	昭 和 32 年 2 月 14 日
20	一ヶ岡小 学 校	113	107	220	昭 和 47 年 4 月 1 日
21	伊 形 小 学 校	144	154	298	昭 和 62 年 4 月 1 日
22	東 海 東 小 学 校	164	159	323	昭 和 63 年 4 月 1 日
23	北 浦 小 学 校	52	54	106	平 成 18 年 4 月 1 日
24	三 川 内 小 学 校	12	17	29	平 成 18 年 4 月 1 日
25	北 方 学 園 小 学 校	58	55	113	平 成 26 年 4 月 1 日
26	北 川 小 学 校	50	52	102	平 成 19 年 4 月 1 日
27	尚 学 館 小 学 校	48	58	106	平 成 22 年 4 月 1 日
△	※ 島 野 浦 学 園	8	8	16	令 和 4 年 4 月 1 日
	小 計	3,126	2,964	6,090	

《 中学校・義務教育学校・特別支援学校 》

(令和5年3月31日現在)

番号	学 校 名	ク ラ ブ 員			結 成 年 月 日
		男	女	計	
1	延岡中学校	150	143	293	昭和26年10月12日
2	恒富中学校	123	102	225	昭和40年12月20日
3	岡富中学校	169	164	333	昭和28年1月28日
4	旭中学校	122	113	235	昭和31年11月20日
5	西階中学校	168	144	312	昭和37年12月12日
6	南中学校	259	249	508	昭和31年11月30日
7	東海中学校	241	227	468	昭和31年12月4日
8	土々呂中学校	226	192	418	昭和27年10月10日
9	黒岩中学校	11	9	20	昭和27年5月27日
10	南方中学校	29	37	66	昭和31年2月4日
11	南浦中学校	5	8	13	平成26年4月1日
12	北方学園中学校	35	28	63	平成26年4月1日
13	北浦中学校	29	21	50	平成18年4月1日
14	三川内中学校	8	7	15	平成18年4月1日
15	北川中学校	31	30	61	平成19年4月1日
16	聡明中学校	72	54	126	平成20年4月1日
17	尚学館中学校	97	104	201	平成21年4月1日
18	島野浦学園	2	6	8	令和4年4月1日
	小 計	1,777	1,638	3,415	

1	県立延岡しろやま支援学校	76	36	112	平成24年4月1日
	小 計	76	36	112	

合 計	小学校	27 校	小 (男) 3,126 名	小 (女) 2,964 名	6,090 名
	中学校	18 校	中 (男) 1,777 名	中 (女) 1,638 名	3,415 名
	特別支援学校	1 校	特 (男) 76 名	特 (女) 36 名	112 名
		46 校		4,979 名	4,638 名

※島野浦学園 … 義務教育学校の島野浦学園の学校名は、中学校・義務教育学校に記載し、クラブ員数は、1年生から6年生を小学校、7年生から9年生を中学校・義務教育学校に記載する。

(4) 幼年消防クラブ・少年消防クラブの活動状況

① B F Cちびっこ防火作品展の開催

防火作品展を通じ、防火意識の高揚に役立て、将来における予防的成果に期待することを目的とし開催しています。

作品作成は主として夏休み期間に行われ、各学校毎で集約し校内審査された作品が出品されます。その後、出品された作品はB F C役員によりさらに審査され、特選、秀作、佳作として展示されます。ちびっこの部は幼少年消防クラブの年長児が防火に関する絵を作成し同日に展示しています。

第63回B F C防火作品展開催状況

開催日 第1部: 令和4年11月26日(土)～11月27日(日)

開催場所 延岡総合文化センター

展示作品数 BFCの部 1,104点(応募総数6,987点)

特選	秀作	佳作
52点	198点	854点

ちびっこの部(幼年消防クラブ年長児) 497点

来場者数 1,752人

※ 第2部として市内の大型商業施設においてBFC特選作品52点を展示。

展示期間: 令和4年12月5日(月)～12月11日(日)

※ 特選作品ポスターの部から2点と特選作品標語の部から3点を別途印刷し、学校、保育園、事業所等に配付して火災予防啓発に大きく貢献しています。



延岡市立西小学校 4年
浜田 真名さん 特選作品



延岡市立黒岩中学校 1年
西田 匠さん 特選作品

② 幼年消防クラブの消防出初式分列行進参加

幼年消防クラブの代表年長児が、消防出初式分列行進に参加し、多くの市民に火災予防に対する呼びかけを実施しています。



※ 新型コロナウイルス感染拡大防止により、消防出初式は令和3年は中止、令和4年及び令和5年は規模縮小に伴い分列行進の参加は見送らせていただいています。(写真は令和2年)

5 延岡地区危険物安全協会

(1) 名称・結成年月日・事務局

- ・ 名 称：延岡地区危険物安全協会
- ・ 結成年月日：昭和43年7月12日
- ・ 事務局：延岡市消防本部内（予防課）

(2) 延岡地区危険物安全協会の目的

本会は危険物の取扱いおよび管理の向上と災害防止に努め、もって社会公共の福祉の増進に寄与するとともに会員相互の融和親睦を図ることを目的としている。

(3) 延岡地区危険物安全協会の事業

- ① 危険物の安全管理の研究に関すること。
- ② 関係法令の周知徹底を図ること。
- ③ 災害予防に関する宣伝及び講習会に関すること。
- ④ 危険物施設等の視察研究に関すること。
- ⑤ 危険物関係参考資料の購入または配布に関すること。
- ⑥ 危険物・高圧ガス関係試験・受験・講習会に関すること。
- ⑦ 功労者及び優良会員の表彰に関すること。
- ⑧ その他本会の目的を達成するために必要と思われる事項。

(4) 会員数（令和5年6月1日現在）

総会員数 142（事業所85・石油部25・ガス部19・準会員13）

(5) 延岡地区危険物安全協会役員名一覧

（令和5年6月1日現在）

役 職 名	氏 名	事 業 所 名
会 長	安 藤 大 二 郎	(同) 安藤石油サービスセンター
副 会 長	竹 本 昌 弘	旭化成(株)延岡支社
副 会 長	小 田 和 博	(有) 小田商会
副 会 長	飯 干 耕 成	(株) 飯干商事
理 事	吉 田 圭 一	(有) 吉田石油店
理 事	上 杉 健	(有) 安藤石油店
理 事	佐 藤 文 彦	旭化成新港基地(株)
理 事	志 賀 功	センコー(株)延岡支店延岡車輛営業所
理 事	平 澤 元	旭有機材(株)
理 事	山 本 秀 輝	(有) ヤマプロ
理 事	染 岡 聡	(株) ツバメガス宮崎 北部カンパニー
監 事	原 晃 一	宮崎ガス(株)延岡支店
監 事	西 原 隆 治	(株)ニシハラ

顧 問	永 谷 正 男	延 岡 市 消 防 長
顧 問	田 口 寿 孝	延 岡 市 消 防 本 部 次 長
事 務 局 長	柳 田 君 彦	延 岡 市 消 防 本 部 予 防 課 長