

# 救急搬送時 あなたが本当に大変な時に 備えませんか



延岡市では、「データ連携基盤と次世代モビリティを活用した“救急”as a Service【QaaS】事業（以下、「本サービス」と言います）」として、スマートフォンアプリ「ウィズウェルネス」にあなたの健診結果等をいれておくと、救急搬送時にその情報が医療現場で活用されるサービスを開始しました。

このサービスは、市民のみなさんの救命率アップにつなげるための取り組みです。  
ぜひ、本サービスへの参加登録にご協力をお願いいたします。

## 登録の流れ

### 本サービスへの参加登録の流れ

- ① 本サービスに参加登録いただける方（「ウィズウェルネス」内の情報提供に同意いただける方）は、右の二次元バーコードからお申し込みください。
- ② ①のお申し込みが完了しますと、ご指定のメールアドレスに【ユーザー識別ID】が通知されますので、本冊子中面の説明に沿ってご登録を行ってください。



本サービスへの  
参加登録はこちら

スマートフォンアプリ「ウィズウェルネス」はあなたの健診結果や検査結果のデータ、スマートフォンに保存されている歩数などの健康情報を管理することができます。本サービスにより、このデータを、あなたご自身が救急搬送された際、救命医療現場に共有し、搬送中、搬送先医療機関における最適な医療処置の提供を実現します。



アプリ「ウィズウェルネス」のダウンロードはこちら

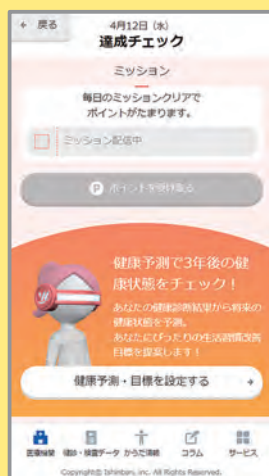
## ウィズウェルネス

ウィズウェルネスは、健康情報を管理できるアプリです。  
一人ひとりの健康に寄り添い、健康維持のためのお手伝いをします。  
蓄積された健康データから、ご自身やご家族の健康状態を把握していただけます。



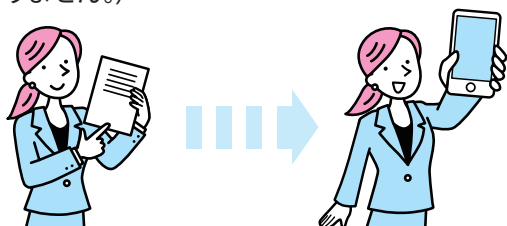
### 〈ウィズウェルネスの主な特徴〉

- 結果をデータで管理
- 「つながり」機能で大切な人の健康を見守り
- バイタルデータを一元管理
- ミッション機能で健康セルフマネジメントを実現
- 健康コラムの定期配信機能



### 今までの結果を連携できます

今までの健診結果も閲覧が可能になります。  
お手元にある紙の結果表をスマホのカメラ機能を使って写真を撮り、画像データをお送りください。  
紙の数値をデータ化し、過去の数値との比較が可能になります。  
(健診機関が異なっていたり、検査項目が異なっても問題ありません。)



「ウィズウェルネス」「医'sアシスト」は株式会社医針盤の登録商標です。

### 「かかりつけ医」とつながる



血液検査、生化学、ウイルス感染症、免疫等の検査結果をアプリで簡単に確認できます。  
※クリニック向け業務支援サービスシステム「医'sアシスト」を導入しているクリニックが対象です。

# 1. 本サービスへの利用登録申込

表紙の二次元バーコードより本サービスへの利用登録を行ってください。完了後、以下「2. ウィズウェルネスの登録」にお進みください。なお、2で記載のユーザー識別IDは1で本サービスの利用登録を行った際に通知される6桁の番号です。

【入力時の注意点】

※数字は半角での入力をお願い致します。



登録方法の説明はこちら

# 2. ウィズウェルネスの登録

1 アプリを起動し、「新規アカウント登録」を選択



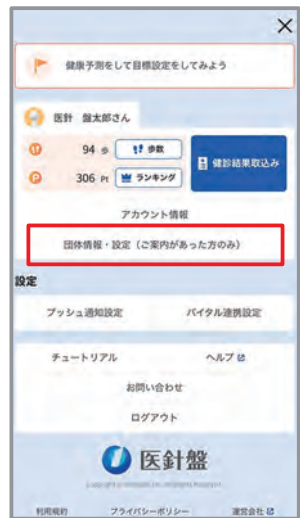
2 アナウンスに従い登録



3 右上の三本線マークをタップ



4 団体情報・設定をタップ



スマートフォンのメールで「ウィズウェルネス」からのメールを確認してください。

「確認コード」が受信できない場合は、「hugp.com」メールアドレスのドメイン受信許可の設定をお願いします。

設定方法につきましては、ご利用の端末販売会社のホームページ等でご確認ください。

docomo をご利用の方 [https://www.nttdocomo.co.jp/info/spam\\_mail/domain/](https://www.nttdocomo.co.jp/info/spam_mail/domain/)

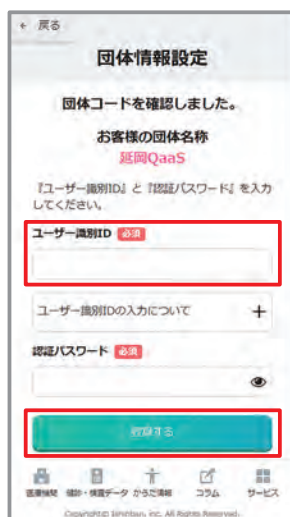
au をご利用の方 <https://www.au.com/support/service/mobile/trouble/mail/email/filter/detail/domain/>

SoftBank をご利用の方 <https://www.softbank.jp/mobile/support/mail/antispam/email-i/white/>

5 団体コード「40001」を入力し検索をタップ



6 ユーザー識別IDを入力



7 登録完了

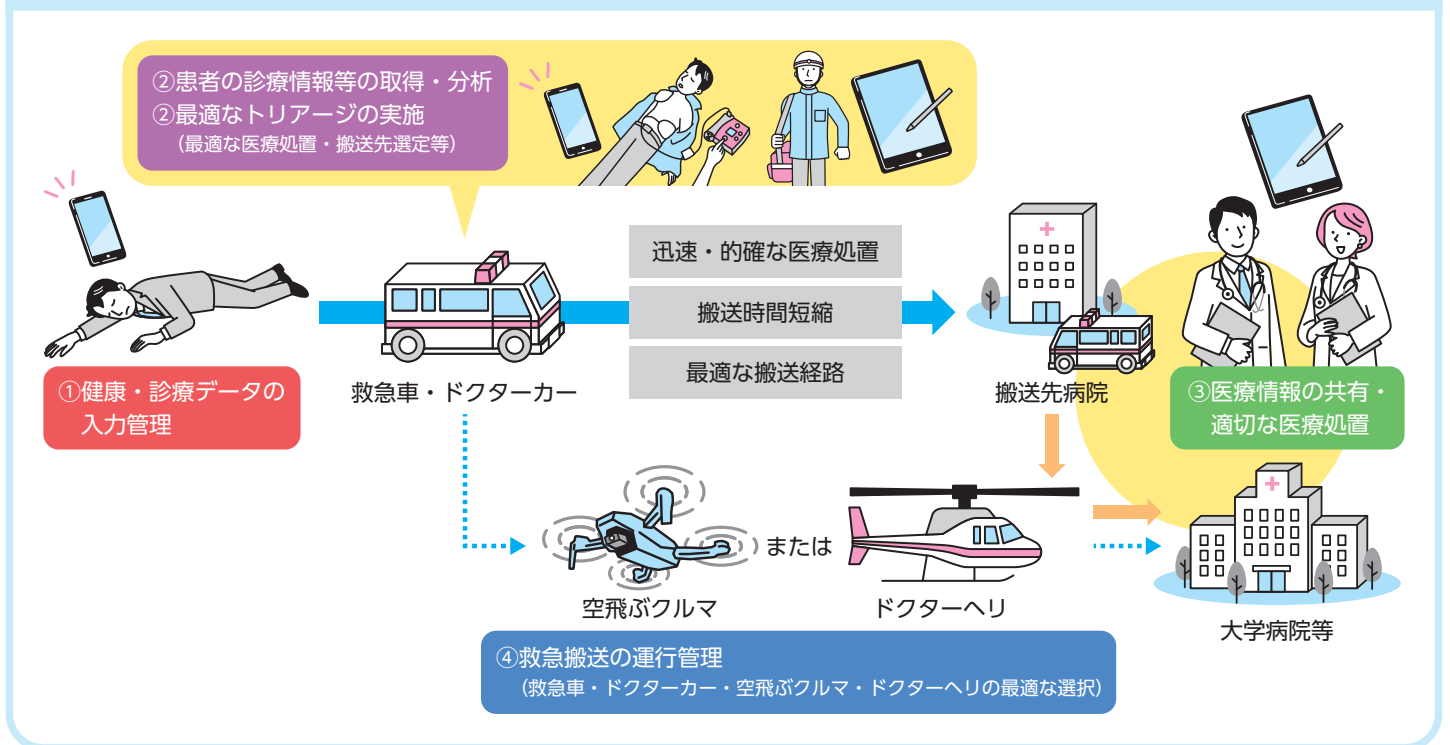




## 本サービスについて

- 本サービスは、国の「デジタル田園都市国家構想推進交付金(デジタル実装タイプ TYPE2)」に採択された救急搬送システム構築プロジェクト「データ連携基盤と次世代モビリティを活用した“救急”サービス【QaaS】事業」の一環として進めています。
- 本サービスは、市民のみなさんの救急搬送をよりスピーディーに行い、短時間で適切な医療措置につなげることで、市民のみなさんの救命率アップを図ることを目的としています。

### 本サービス運用のイメージ図



### 参加登録においてご理解いただきたいこと

- 本サービスの参加登録を希望される場合は、あらかじめ延岡市にて参加対象者として登録させていただきます。
- 健康情報を管理するスマートフォンアプリ「ウィズウェルネス」へのご利用登録においても、ご利用規約へ同意いただくことにより、救急搬送時にご自身の健康情報が救急医療現場に共有されます。詳細はご登録時に表示される利用規約およびプライバシーポリシーを参照ください：  
<https://www.withwellness.com/phr/terms/>

### 個人情報の取り扱いについて

- 本サービスに参加登録いただいた方の個人情報は、本サービスにおける利用目的以外には使用しません。
- 個人情報に関するその他延岡市のセキュリティポリシーの詳細はこちらを参照ください：  
<https://www.city.nobeoka.miyazaki.jp/soshiki/10/2454.html>
- スマートフォンアプリ「ウィズウェルネス」の個人情報に関する取り扱いはこちらをご参照ください：  
<https://www.withwellness.com/phr/policy/>

## 本サービスについてのお問合せ

スマートフォンアプリ  
「ウィズウェルネス」に関する  
よくあるご質問はこちら



操作等に関する  
お問合せはこちら

