

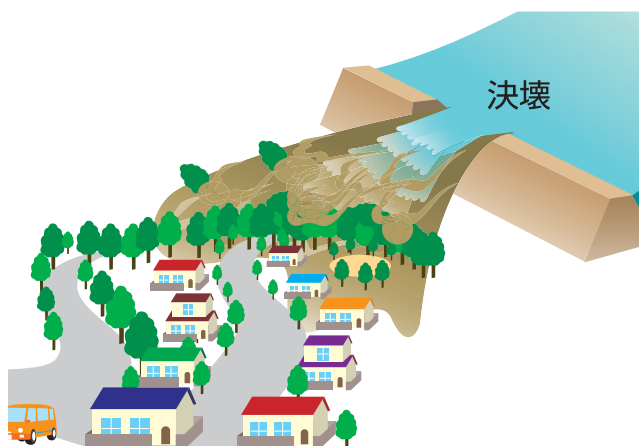
延岡市 ため池ハザードマップ

鹿越ため池

ため池ハザードマップについて
この地図は、ため池の堤防が決壊した場合に、住民の皆さんの避難に役立つように作成したものです。迅速かつ安全に避難するために役立ててください。
早めの避難を心がけましょう!!

》 ため池決壊の原因と注意点

このマップは、地震や大雨により、満水位の状態にあるため池が**決壊**し、全ての貯水量が瞬時に流出した場合に**想定される浸水の範囲や深さ、浸水の到達時間**を示しています。



もし、ため池が決壊したら…

- 大量の水や土砂が濁流となって、瞬時に押し寄せます。
- 建物や車は押し流されます。
- 道路や住宅地、田畑は土砂に埋まります。

ため池ハザードマップを活用する際に注意すること

- 災害の状況によっては、表示されている浸水範囲以外にも被害が発生する可能性があります。
- 水の深さが浅くても流れが速い場合には、歩行することは危険なため、必ずしも安全に避難できるとは限りません。

》 こんなとき、ため池があぶない!

大雨の場合	地震の場合
<ul style="list-style-type: none"> ● 急激な水位の上昇により、ため池の水が堤体を越えようとする場合 ● 堤体から漏れ出す水の量が急激に増えたり、濁っている場合 ● 堤体が陥没し、水が漏れ出している場合 	<ul style="list-style-type: none"> ● 堤体の陥没やひび割れが発生し、堤体から漏れ出す水の量が急激に増えたり、濁っている場合

施設名	災害種別		
	津波	洪水(指定)	洪水(自主)
地福寺			●
高台			

※指定緊急避難場所の開設状況については、延岡市危機管理課(34-2111)へお訪ね下さい。
※自主避難場所の開設状況については、区長または公民館長へお訪ね下さい。

