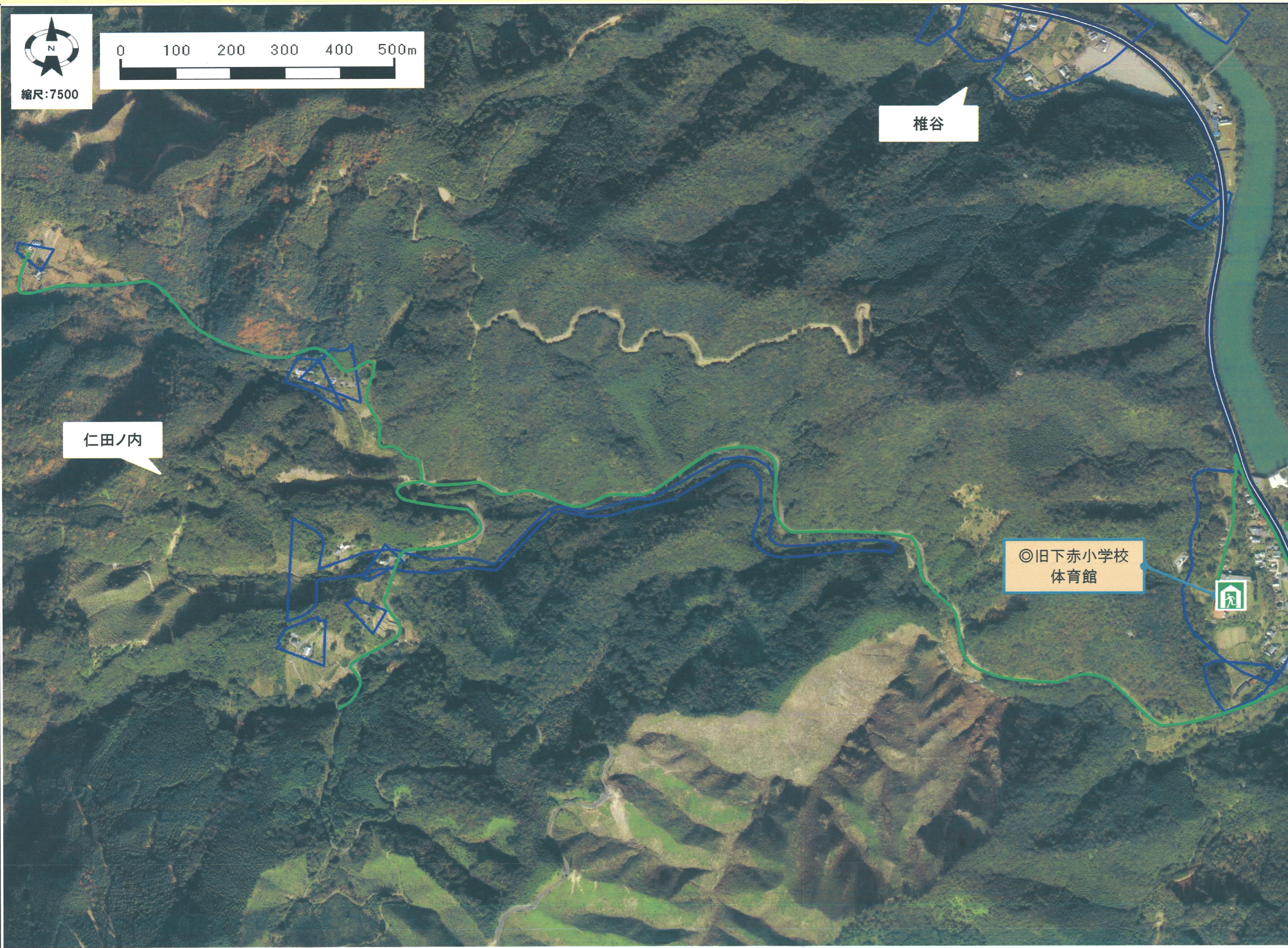


延岡市土砂災害ハザードマップ（北川町 上赤 仁田ノ内）



地図の見方(凡例)

 **土砂災害危険箇所**
(青線で囲まれた範囲)

「土砂災害が発生する危険性が高い区域」です。
※今後、宮崎県により、土砂災害警戒区域及び土砂災害特別警戒区域に指定するための調査が入ります。

・土砂災害警戒区域とは

「土砂災害が発生した場合、住民の生命または身体に危害が生じるおそれのある区域」です。

・土砂災害特別警戒区域とは

「土砂災害が発生した場合、建築物に損壊が生じ、住民の生命または身体に著しい危害が生じるおそれのある区域」です。

 **避難所**

 **主要な避難路**

マップの活用方法

◆土砂災害とは、発生時期の正確な予測が困難な災害ですので、下記の点に注意してご活用ください。

①危険な箇所や範囲を知る。

・ご自宅周辺の危険な箇所や範囲を確認しましょう。

②避難所や避難方法を確認する。

・確認した危険な箇所や範囲を基に、それぞれ皆さんに適した避難方法や避難所を確認しましょう。

③避難のポイント【裏面参照】

・気象情報や市が発信する避難情報等を参考に避難しましょう。

★自らの命を守るためには、土砂災害が発生する前に避難しておくことが重要です。

【市職員を配置する避難施設】

- 北川コミュニティセンター
- ホテルの館
- 北川中学校北校舎

【地区が運営する最寄りの避難施設】

◎旧下赤小学校体育館

【問い合わせ先】

延岡市北川町総合支所
地域振興課 電話 (0982) 46-5010
建設課 電話 (0982) 46-5017
宮崎県延岡土木事務所
砂防担当 電話 (0982) 21-6227