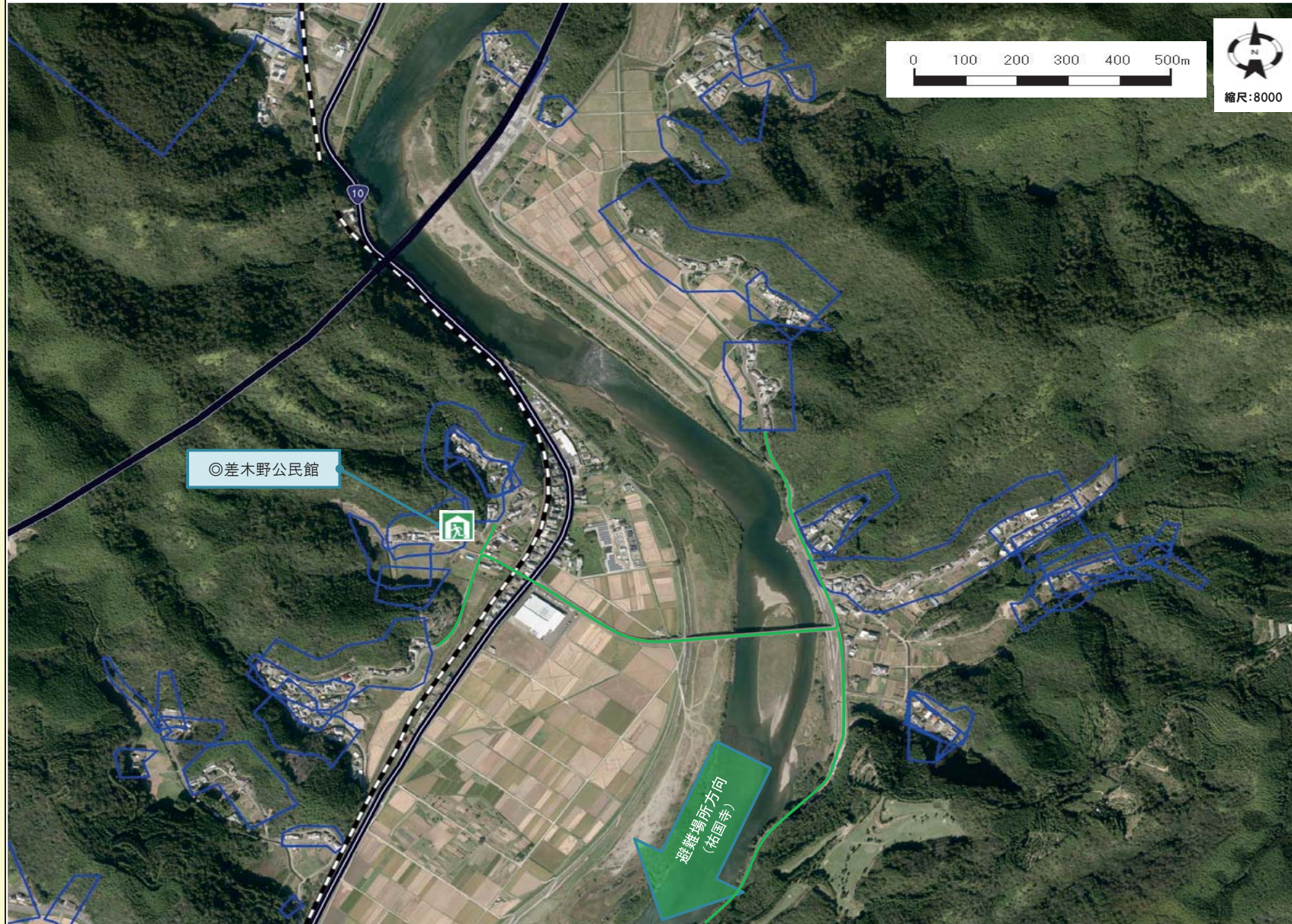


# 延岡市土砂災害ハザードマップ（差木野町・鹿小路町・須佐町）



## 地図の見方(凡例)

**土砂災害危険箇所**  
(青線で囲まれた範囲)

「土砂災害が発生する危険性が高い区域」です。  
※今後、宮崎県により、土砂災害警戒区域及び土砂災害特別警戒区域に指定するための調査が入ります。

・**土砂災害警戒区域とは**  
「土砂災害が発生した場合、住民の生命または身体に危害が生じるおそれのある区域」です。

・**土砂災害特別警戒区域とは**  
「土砂災害が発生した場合、建築物に損壊が生じ、住民の生命または身体に著しい危害が生じるおそれのある区域」です。

**指定緊急避難場所**

**主要な避難路**

## マップの活用方法

◆土砂災害とは、発生時期の正確な予測が困難な災害ですので、下記の点に注意してご活用ください。

- ①**危険な箇所や範囲を知る。**  
・ご自宅周辺の危険な箇所や範囲を確認しましょう。
- ②**避難所や避難方法を確認する。**  
・確認した危険な箇所や範囲を基に、それぞれ皆さんに適した避難方法や避難所を確認しましょう。
- ③**避難のポイント【裏面参照】**  
・気象情報や市が発信する避難情報等を参考に避難しましょう。

★**自らの命を守るためには、土砂災害が発生する前に避難しておくことが重要です。**

### 【市職員を配置する最寄りの指定緊急避難場所】

- ◎差木野公民館
- 祐国寺

### 【地区が運営する最寄りの指定緊急避難場所】

### 【問い合わせ先】

延岡市  
危機管理室 電話 (0982) 22-7077  
土木課 電話 (0982) 22-7021  
宮崎県延岡土木事務所  
砂防担当 電話 (0982) 21-6227