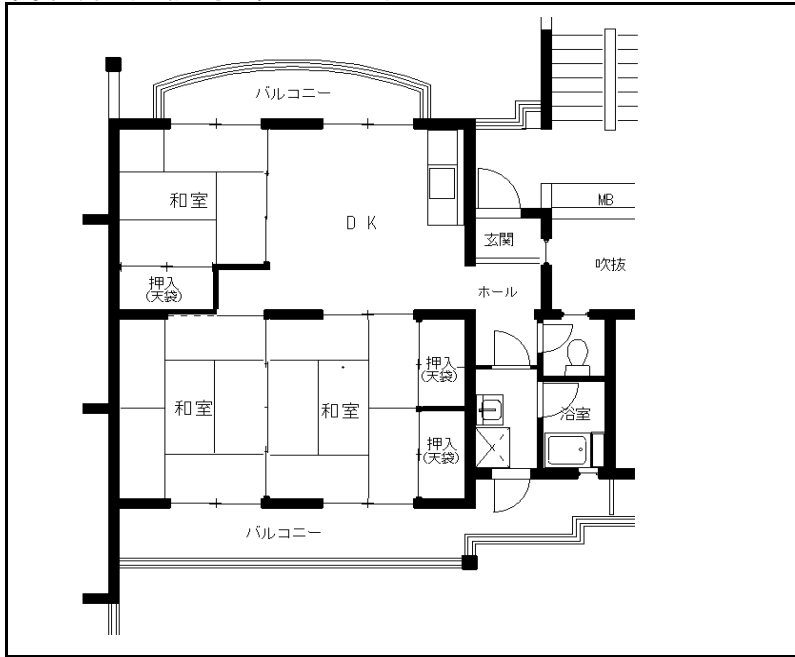


間取り図(一般向け住宅:3DK)



団地名 松馬場団地
 住所 延岡市桜園1番地
 竣工年 S63~H3年
 階数 4階建
 戸数 3棟56戸
 タイプ 3DK
 エレベーター なし
 給湯設備 バランス風呂釜
 シャワー あり
 3点給湯 なし
 ガス種別 都市ガス
 小学校 旭小学校
 中学校 旭中学校

和室



DK



トイレ



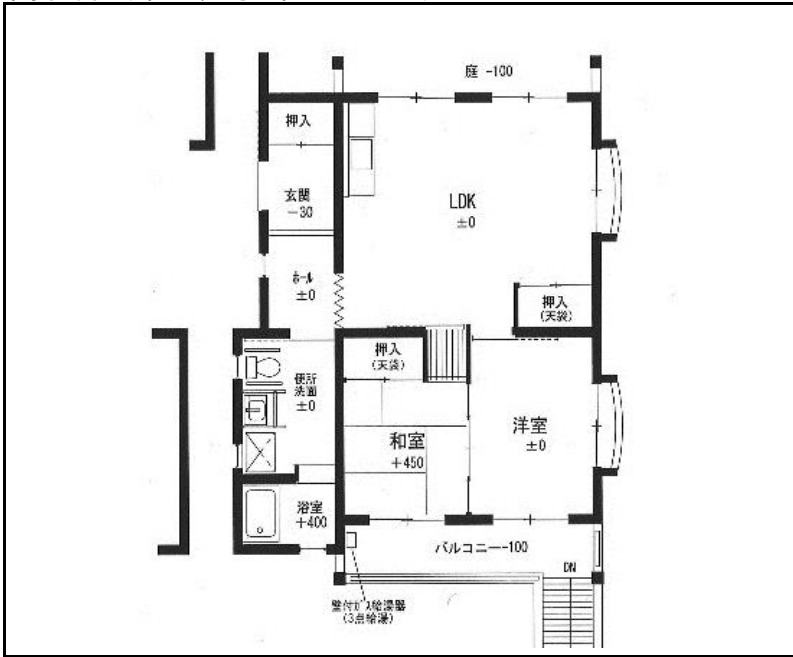
浴室



洗面台・脱衣所



間取り図(車いす向け住宅:2LDK)



団地名 松馬場団地
 住所 延岡市桜園1番地
 竣工年 S63~H3年
 階数 4階建
 戸数 3棟56戸
 タイプ 2LDK
 エレベーター なし
 給湯設備 ガス給湯器
 シャワー あり
 3点給湯 流し・洗面・浴室
 ガス種別 都市ガス
 小学校 旭小学校
 中学校 旭中学校

和室



LDK



トイレ 洗面台



浴室



洋室

