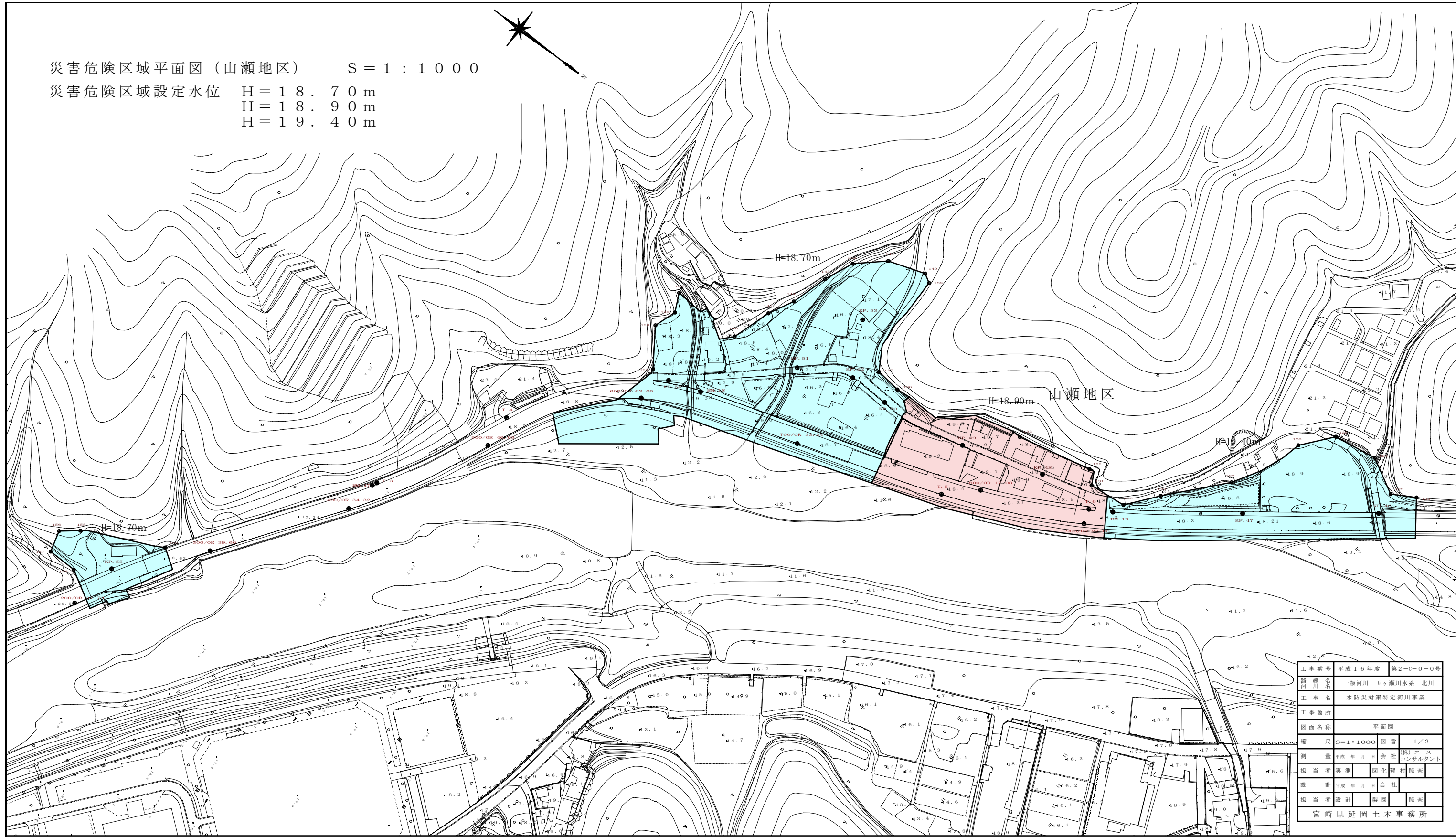


災害危険区域平面図（山瀬地区） S = 1 : 1 0 0 0

災害危険区域設定水位
 H = 18.70 m
 H = 18.90 m
 H = 19.40 m



工事番号	平成16年度	第2-C-0-0号
路川名	一級河川 五ヶ瀬川水系 北川	
工事名	水防対策特定河川事業	
工事箇所		
図面名称	平面図	
縮尺	S=1:1000	図番 1/2
測量	平成 年 月 日	会社 (株) エース コンサルテント
担当者実測	國化賀村 照査	
設計	平成 年 月 日	会社
担当者設計	製図 照査	
宮崎県延岡土木事務所		