

令和8年度 給水栓毎日水質検査業務委託 検査員募集のお知らせ

日頃より、水道事業にご理解、ご協力を賜りありがとうございます。

延岡市では、安全な水道水を供給するため水道水の消毒の効果やにごり等の有無を自宅で毎日確認する水質検査を市民の方に、委託して実施しています。

このたび、検査員を下記のとおり募集いたしますので、お知らせします。

業務は毎日確実に実施しなければなりません、ご自宅で5分～10分で行うことができる簡単な仕事です。

なお募集は、本業務の特性上、延岡市水道事業区域における各配水区の中で、配水池から離れた地区にお住まいの方が対象となります。

【募集地区】27地区でそれぞれ1名

「東海町」、「安井町」、「桑平町」、「祝子町」、「大武町」、「小川町、行藤町、岡元町、天下町」、「松山町」、「上三輪町」、「緑ヶ丘5丁目」、「赤水町、上伊形町、櫛津町」、「島浦町」、「熊野江町」、「浦城町、須美江町」
北方町「下鹿川」、「美々地」、「八峡」、「曾木」、「板下」、「三ヶ村」
北浦町「地下」、「市振」、「大井、歌糸」、「阿蘇」
北川町「俵野」、「八戸」、「上赤」、「瀬口」



【Dr. すいどー】

1. 業務内容

(1) 水質検査の実施

- ・毎日、自宅内の水道で水温・残留塩素濃度の測定を行い、色・濁り・味・臭いに異常がない事を確認します。
- ・測定は毎日実施していただきますが、冠婚葬祭等により測定不可能な日は、必ず延岡市上下水道局水道課（以下「水道課」という）へ事前に連絡してください。職員にて測定を実施します。

(2) 検査結果の記録と報告

- ・検査結果を、毎日水質検査記録表（以下「記録表」という。）に記録します。
- ・記録表は1月単位とし、翌月7日までに水道課へ郵送、もしくは持参していただきます。

(3) 異常時の連絡

- ・検査結果に異常がある場合は、即時水道課へ連絡してください。

(4) その他

- ・温度計、残留塩素濃度測定器及び測定試薬は、水道課が貸与いたします。

2. 契約期間

令和8年10月1日 から 令和10年9月30日 までの2年間とします。

※上赤については、令和8年10月1日 から 令和9年9月30日までの1年間とします。

3. 委託料

検査箇所1箇所につき、月額11,000円（消費税及び地方消費税を含む）とし、記録表の郵送料や連絡にかかる電話料は委託料に含むものとします。

※ただし、実施日数が少ない場合は減額となることがあります。

4. 応募資格要件

次の要件のすべてを満たす個人に限り応募することができます。

- (1) 延岡市水道事業区域における各配水区の中で、検査員を募集している地区内に居住していること。
- (2) 市税及び上下水道料金の納付義務がある者にあつては、それらを完納していること。
- (3) 次のいずれにも該当しない者であること。
 - ① 破産手続き開始の決定を受けて復権を得ない者。
 - ② 精神の機能の障害により業務を適正に営むに当たって必要な認知、判断及び意思疎通を適切に行うことができない者。
 - ③ 延岡市暴力団排除条例（平成23年条例第22号）第2条第1号に規定する暴力団又は同条第3号に規定する暴力団関係者。
 - ④ 業務に関し不正又は不誠実な行為をする恐れがあると認めるに足りる相当の理由がある者。

5. 応募方法等

(1) 応募申込方法

応募申込書(様式第1号)に申込者が直筆で記入し、郵送又は持参にて応募してください。

・応募申込書の配布場所

水道課、各総合支所、各支所、又は延岡市公式ホームページよりダウンロード

・申込受付期間

令和8年7月1日(水) から 令和8年7月31日(金) まで 消印有効

※持参の場合、平日の午前8時30分から午後5時15分までをお願いします。

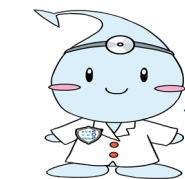
・提出先

〒882-0812 延岡市本小路77番地1
延岡市上下水道局水道課

(2) 応募申込の無効

次のいずれかに該当する場合は、無効とします。

- ① 応募資格がない者が応募したもの
- ② 申込受付期間内に提出されなかったもの
- ③ 申込書の項目に記入が無いもの又は判別できないもの



【Dr. すいどー】

**検査員
募集**

※自宅で出来ます!!

6. 検査員の決定

- ① 提出された応募書類の審査を行います。
- ② 検査員は、配水区の水質管理を行うのに適した場所に位置する方を選定します。
- ③ 検査員の決定は、令和8年8月中旬以降の予定です。結果は書面にて通知します。

7. 問い合わせ

業務内容についてのご質問・ご意見は、お気軽に水道課へご連絡ください。

問い合わせ先

延岡市上下水道局水道課 配水係

電話 0982-21-2381