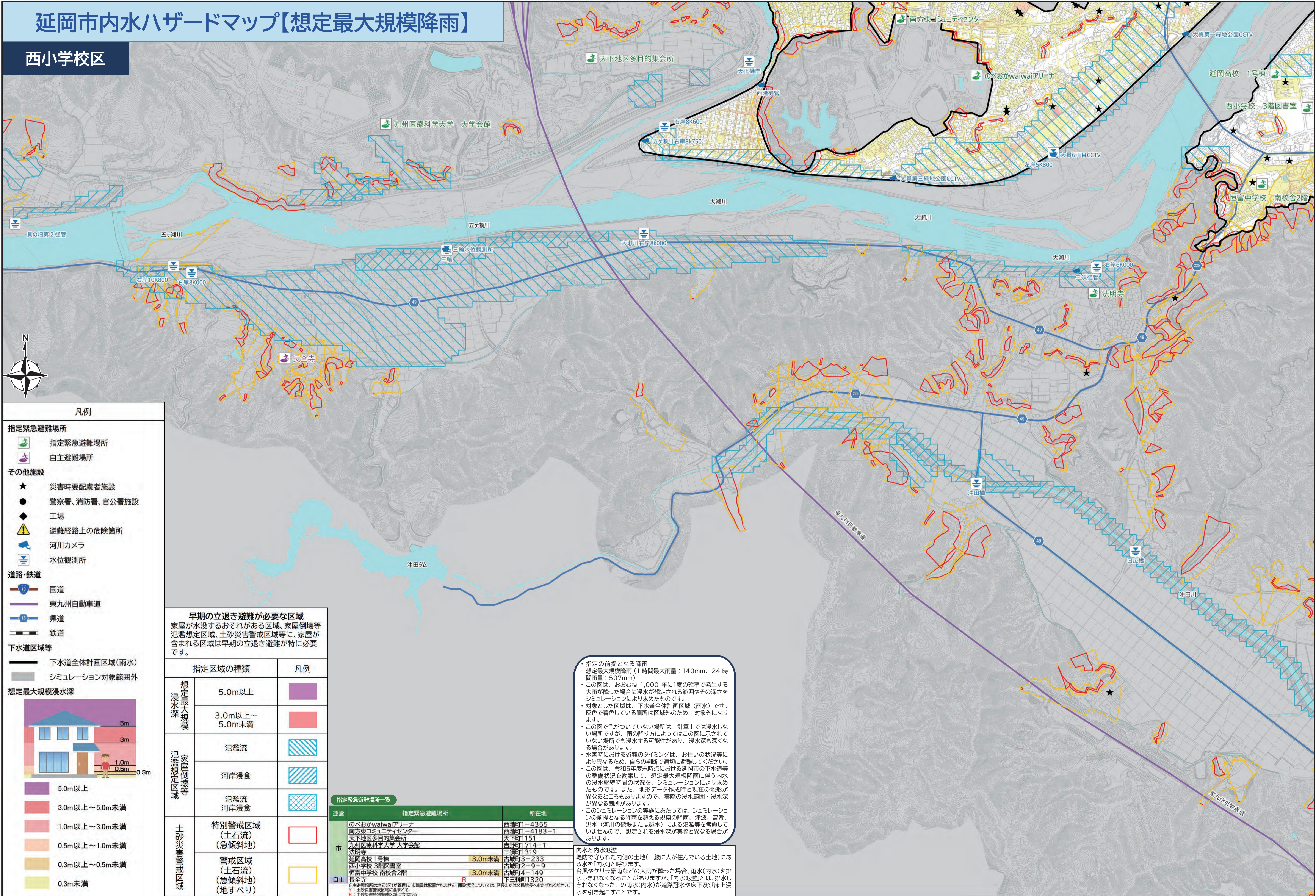
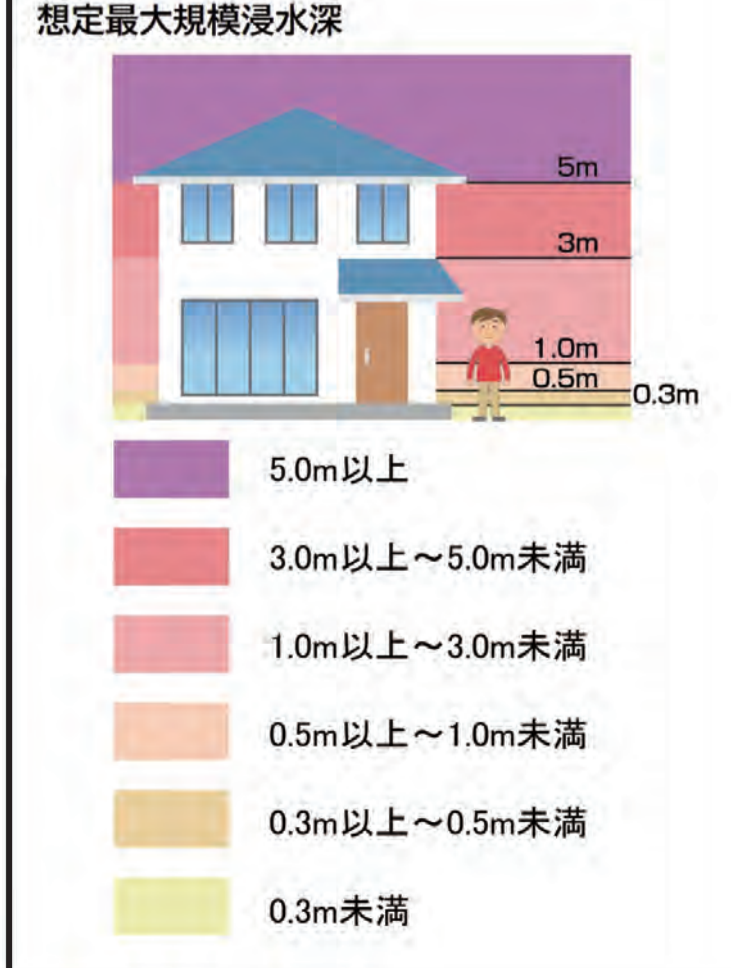


# 延岡市内水ハザードマップ【想定最大規模降雨】

## 西小学校区



- 凡例**
- 指定緊急避難場所**
- 指定緊急避難場所 (Green tree icon)
  - 自主避難場所 (Purple house icon)
- その他施設**
- ★ 災害時配慮者施設
  - 警察署、消防署、官公署施設
  - ◆ 工場
  - ⚠ 避難経路上の危険箇所
  - 📷 河川カメラ
  - 📊 水位観測所
- 道路・鉄道**
- 🛣 国道
  - 🛣 東九州自動車道
  - 🛣 県道
  - 🚊 鉄道
- 下水道区域等**
- 🌧 下水道全体計画区域(雨水)
  - 🏠 シミュレーション対象範囲外



**早期の立退き避難が必要な区域**  
 家屋が水没するおそれがある区域、家屋倒壊等  
 氾濫想定区域、土砂災害警戒区域等に、家屋が  
 含まれる区域は早期の立退き避難が特に必要  
 です。

指定区域の種類	凡例	
想定最大規模 浸水深	5.0m以上	🟪
	3.0m以上～ 5.0m未満	🟥
氾濫想定区域 家屋倒壊等	氾濫流	🟦
	河岸浸食	🟩
	氾濫流 河岸浸食	🟨
土砂災害警戒区域	特別警戒区域 (土石流) (急傾斜地)	🔴
	警戒区域 (土石流) (急傾斜地) (地すべり)	🟡

**指定緊急避難場所一覧**

運営	指定緊急避難場所	所在地
市	のべおかwaiwaiアリーナ	西階町1-4355
	南方東コミュニティセンター	西階町1-4183-1
	天下地区多目的集会所	天下町1151
	九州医療科学大学 大会館	吉野町1714-1
	法明寺	三須町1319
	延岡高校 1号棟	3.0m未満 古城町3-233
	西小学校 3階図書室	3.0m未満 古城町2-9-9
	恒富中学校 南校舎2階	3.0m未満 古城町4-149
	長全寺	3.0m未満 下三輪町1320
	自主避難場所は地元(区)が管理し、市職員は配置されません。開設状況については、区または公民館までおたずねください。	

🟪: 土砂災害警戒区域に含まれる  
 🟥: 土砂災害特別警戒区域に含まれる

・指定の前提となる降雨  
 想定最大規模降雨(1時間最大雨量:140mm、24時間雨量:507mm)

・この図は、おおむね1,000年に1度の確率で発生する大雨が降った場合に浸水が想定される範囲やその深さをシミュレーションにより求めたものです。

・対象とした区域は、下水道全体計画区域(雨水)です。灰色で着色している箇所は区域外のため、対象外になります。

・この図で色がついていない場所は、計算上では浸水しない場所ですが、雨の降り方によってはこの図に示されていない場所でも浸水する可能性があり、浸水深も深くなる場合があります。

・水害時における避難のタイミングは、お住いの状況等により異なるため、自らの判断で適切に避難してください。

・この図は、令和5年度末時点における延岡市の下水道等の整備状況を勘案して、想定最大規模降雨に伴う内水の浸水継続時間の状況を、シミュレーションにより求めたものです。また、地形データ作成時と現在の地形が異なる箇所もありますので、実際の浸水範囲・浸水深が異なる箇所があります。

・このシミュレーションの実施にあたっては、シミュレーションの前提となる降雨を超える規模の降雨、津波、高潮、洪水(河川の氾濫または越水)による氾濫等を考慮していませんので、想定される浸水深が実際と異なる場合があります。

**内水と内水氾濫**  
 堤防で守られた内側の土地(一般に人が住んでいる土地)にある水を「内水」と呼びます。  
 台風やゲリラ豪雨などの大雨が降った場合、雨水(内水)を排水しきれなくなることがありますが、「内水氾濫」は、排水しきれなくなった雨水(内水)が道路冠水や床下及び床上浸水を引き起こすことです。

