

延岡市内水ハザードマップ【想定最大規模降雨】

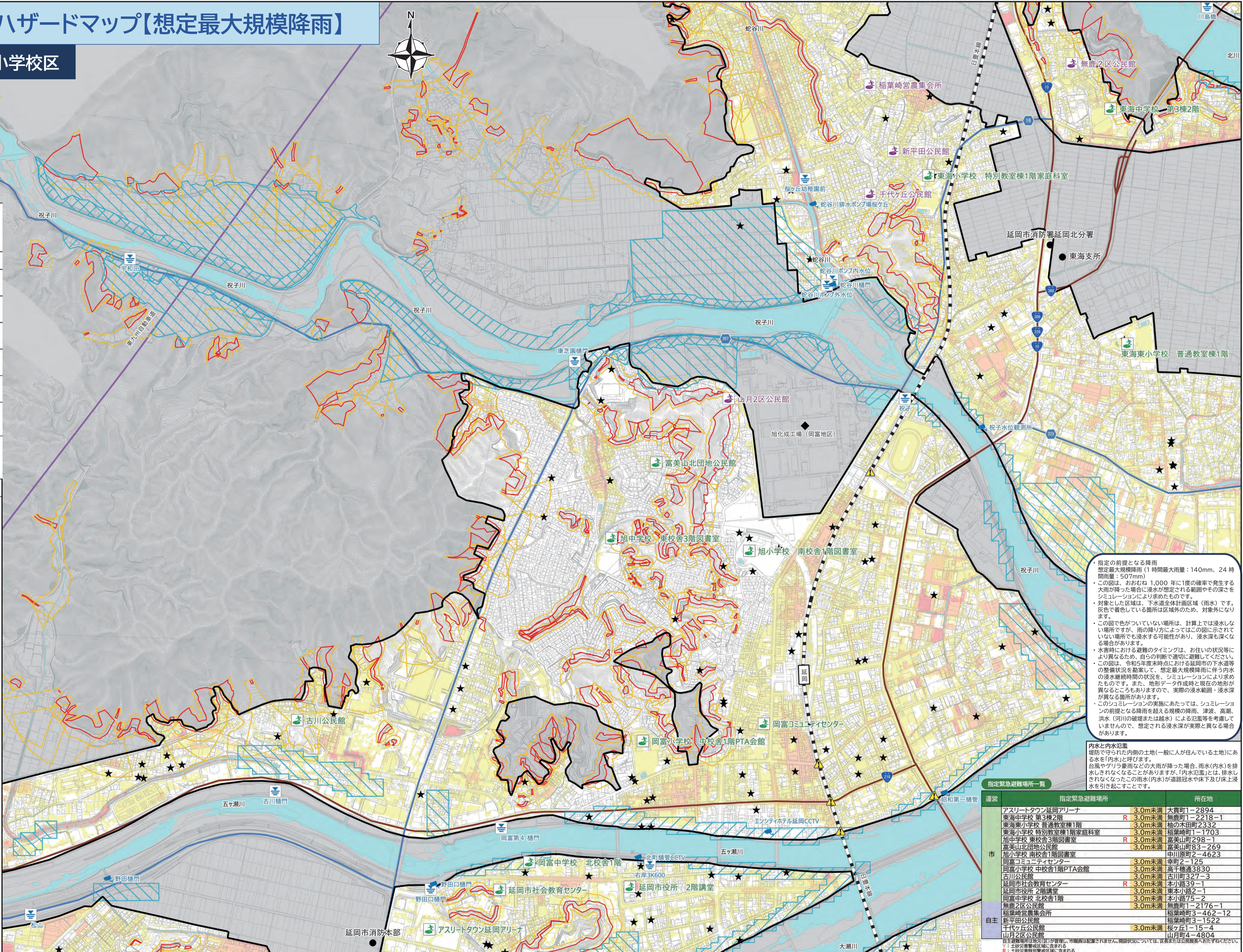
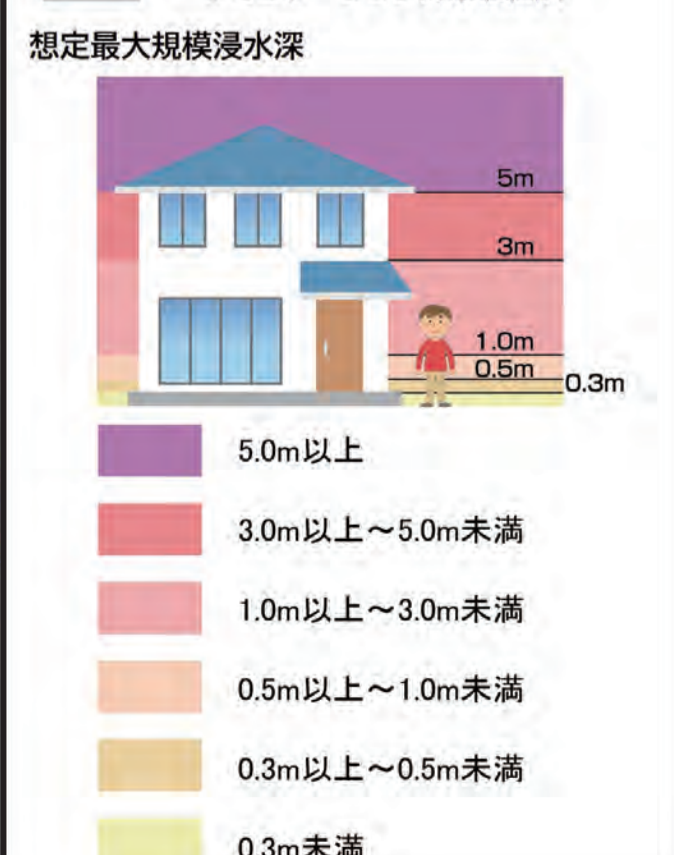
旭小学校区・東海小学校区

早期の立退き避難が必要な区域
 家屋が水没するおそれがある区域、家屋倒壊等
 氾濫想定区域、土砂災害警戒区域等に、家屋が
 含まれる区域は早期の立退き避難が特に必要
 です。

指定区域の種類	凡例	
想定最大規模 浸水深	5.0m以上	
	3.0m以上～ 5.0m未満	
氾濫想定区域 家屋倒壊等	氾濫流	
	河岸浸食	
	氾濫流 河岸浸食	
土砂災害警戒区域	特別警戒区域 (土石流) (急傾斜地)	
	警戒区域 (土石流) (地すべり)	

凡例

- 指定緊急避難場所**
- 指定緊急避難場所
 - 自主避難場所
- その他施設**
- 災害時要配慮者施設
 - 警察署、消防署、官公署施設
 - 工場
 - 避難経路上の危険箇所
 - 河川カメラ
 - 水位観測所
- 道路・鉄道**
- 国道
 - 東九州自動車道
 - 県道
 - 鉄道
- 下水道区域等**
- 下水道全体計画区域(雨水)
 - シミュレーション対象範囲外



指定の前提となる降雨
 想定最大規模降雨(1時間最大雨量: 140mm、24時間
 雨量: 507mm)

この図は、おおむね1,000年に1度の確率で発生する
 大雨が降った場合に浸水が想定される範囲やその深さを
 シミュレーションにより求めたものです。

対象とした区域は、下水道全体計画区域(雨水)です。
 灰色で着色している箇所は区域外のため、対象外になり
 ます。

この図で色がついていない場所は、計算上では浸水しない
 場所ですが、雨の降り方によってはこの図に示されて
 いない場所でも浸水する可能性があり、浸水深も深くなる
 場合があります。

水害時における避難のタイミングは、お住いの状況等に
 より異なるため、自らの判断で適切に避難してください。

この図は、令和5年度末時点における延岡市の下水道等
 の整備状況を勘案して、想定最大規模降雨に伴う内水
 の浸水継続時間の状況を、シミュレーションにより求め
 たものです。また、地形データ作成時と現在の地形が
 異なる箇所がありますので、実際の浸水範囲・浸水深
 が異なる箇所があります。

このシミュレーションの実施にあたっては、シミュレーショ
 ンの前提となる降雨を超える規模の降雨、津波、高潮、
 洪水(河川の破堤または越水)による氾濫等を考慮して
 いませんので、想定される浸水深が実際と異なる場合
 があります。

指定緊急避難場所一覧

運営	指定緊急避難場所	所在地
市	アスリートタウン延岡アリーナ	3.0m未満 大貫町1-2894
	東海中学校 第3棟2階	R 3.0m未満 無鹿町1-2218-1
	東海東小学校 普通教室棟1階	3.0m未満 柚の木田町2332
	東海小学校 特別教室棟1階家庭科室	3.0m未満 稲葉崎町1-1703
	旭中学校 東校舎3階図書室	R 3.0m未満 富美山町298-1
	富美山北団地公民館	3.0m未満 富美山町83-269
	旭小学校 南校舎1階図書室	3.0m未満 中川原町2-4623
	岡富コミュニティセンター	3.0m未満 幸町2-125
	岡富小学校 中校舎1階PTA会館	3.0m未満 高千穂通3830
	古川公民館	3.0m未満 古川町327-3
自主	延岡市社会教育センター	R 3.0m未満 本小路39-1
	延岡市役所 2階講堂	3.0m未満 東本小路2-1
	岡富中学校 北校舎1階	3.0m未満 本小路75-2
	無鹿2区公民館	3.0m未満 無鹿町1-2176-1
自主	稲葉崎営農集会所	3.0m未満 稲葉崎町3-462-12
	新平田公民館	3.0m未満 稲葉崎町3-1522
	千代ヶ丘公民館	3.0m未満 桜ヶ丘1-15-4
	山月2区公民館	3.0m未満 山月町4-4804

