

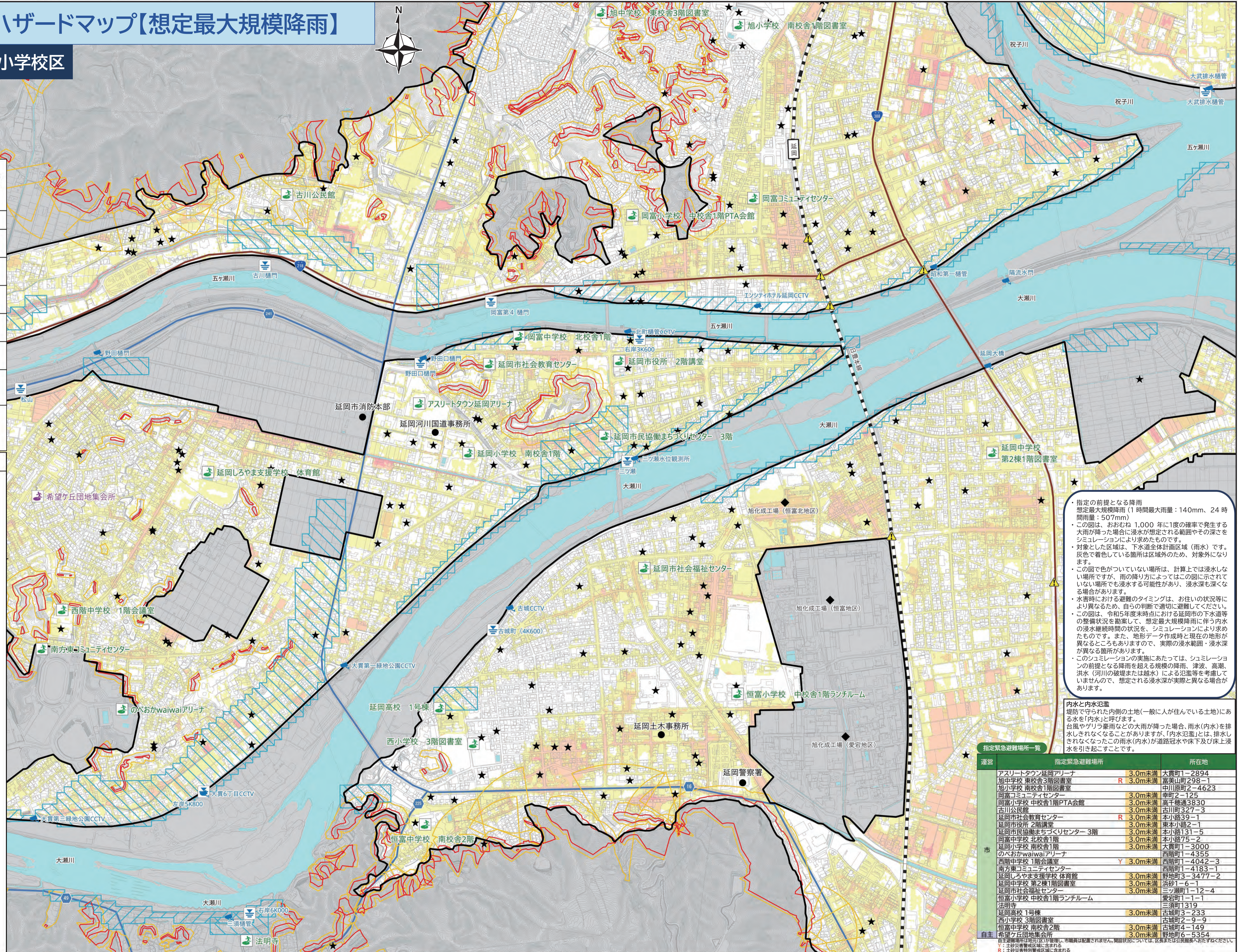
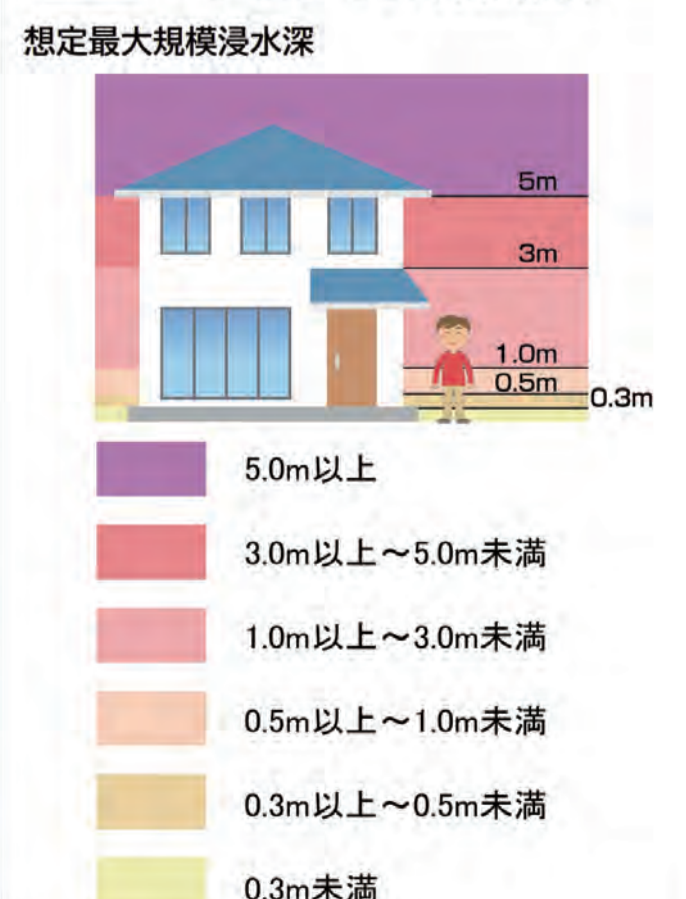
# 延岡市内水ハザードマップ【想定最大規模降雨】

## 延岡小学校区・岡富小学校区

**早期の立退き避難が必要な区域**  
 家屋が水没するおそれがある区域、家屋倒壊等  
 氾濫想定区域、土砂災害警戒区域等に、家屋が  
 含まれる区域は早期の立退き避難が特に必要  
 です。

指定区域の種類		凡例
想定最大規模 浸水深	5.0m以上	
	3.0m以上～ 5.0m未満	
氾濫氾濫等 家屋倒壊等 想定区域	氾濫流	
	河岸浸食	
	氾濫流 河岸浸食	
土砂災害警戒区域	特別警戒区域 (土石流) (急傾斜地)	
	警戒区域 (土石流) (急傾斜地) (地すべり)	

凡例	
	指定緊急避難場所
	自主避難場所
★	災害時要配慮者施設
●	警察署、消防署、官公署施設
◆	工場
⚠	避難経路上の危険箇所
	河川カメラ
	水位観測所
	道路・鉄道
	国道
	東九州自動車道
	県道
	鉄道
	下水道区域等
	下水道全体計画区域(雨水)
	シミュレーション対象範囲外



指定の前提となる降雨  
 想定最大規模降雨(1時間最大雨量:140mm、24時間雨量:507mm)  
 この図は、おおむね1,000年に1度の確率で発生する大雨が降った場合に浸水が想定される範囲やその深さをシミュレーションにより求めたものです。  
 ・対象とした区域は、下水道全体計画区域(雨水)です。灰色で着色している箇所は区域外のため、対象外になります。  
 ・この図で着色がついていない場所は、計算上では浸水しない場所ですが、雨の降り方によってはこの図に示されていない場所でも浸水する可能性があり、浸水深も深くなる場合があります。  
 ・水害時における避難のタイミングは、お住いの状況等により異なるため、自らの判断で適切に避難してください。  
 ・この図は、令和5年度末時点における延岡市の下水道等の整備状況を勘案して、シミュレーションにより求めたものです。また、地形データ作成時と現在の地形が異なる箇所もあり、実際の浸水範囲・浸水深が異なる箇所があります。  
 この前提となる降雨を超える規模の降雨、津波、高潮、洪水(河川の破堤または越水)による氾濫等を考慮していませんので、想定される浸水深が実際と異なる場合があります。

**内水と内水氾濫**  
 堤防で守られた内側の土地(一般に人が住んでいる土地)にある水を「内水」と呼びます。  
 台風やゲリラ豪雨などの大雨が降った場合、雨水(内水)を排水しきれなくなることがありますが、「内水氾濫」とは、排水しきれなくなったこの雨水(内水)が道路冠水や床下及び床下浸水を引き起こすことです。

運営	指定緊急避難場所	浸水深	所在地
市	アスリートタウン延岡アリーナ	3.0m未満	大貫町1-2894
	旭中学校 東校舎3階図書室	R 3.0m未満	富美山町298-1
	旭小学校 南校舎1階図書室	3.0m未満	中原町2-4623
	岡富コミュニティセンター	3.0m未満	幸町2-125
	岡富小学校 中校舎1階PTA会館	3.0m未満	高千穂通3830
	古川公民館	3.0m未満	古川町327-3
	延岡市社会教育センター	R 3.0m未満	本小路39-1
	延岡市役所 2階講堂	3.0m未満	東本小路2-1
	延岡市民協働まちづくりセンター 3階	3.0m未満	本小路131-5
	岡富中学校 北校舎1階	3.0m未満	本小路75-2
	延岡小学校 南校舎1階	3.0m未満	大貫町1-3000
	のべおかwaiwaiアリーナ	Y 3.0m未満	西階町1-4355
	西階中学校 1階会議室	3.0m未満	西階町1-4042-3
	南方東コミュニティセンター	3.0m未満	西階町3-4183-1
	延岡しるやま支援学校 体育館	3.0m未満	野地町3-3477-2
	延岡中学校 第2棟1階図書室	3.0m未満	浜砂1-6-1
	延岡市社会福祉センター	3.0m未満	三ツ瀬町1-12-4
	恒富小学校 中校舎1階ランチルーム	3.0m未満	三ツ瀬町11-1-1
	法明寺	3.0m未満	三須町1319
	延岡高校 1号棟	3.0m未満	古城町3-233
西小学校 3階図書室	3.0m未満	古城町2-9-9	
恒富中学校 南校舎2階	3.0m未満	古城町4-149	
希望ヶ丘団地集会所	3.0m未満	野地町6-5354	
自主			

