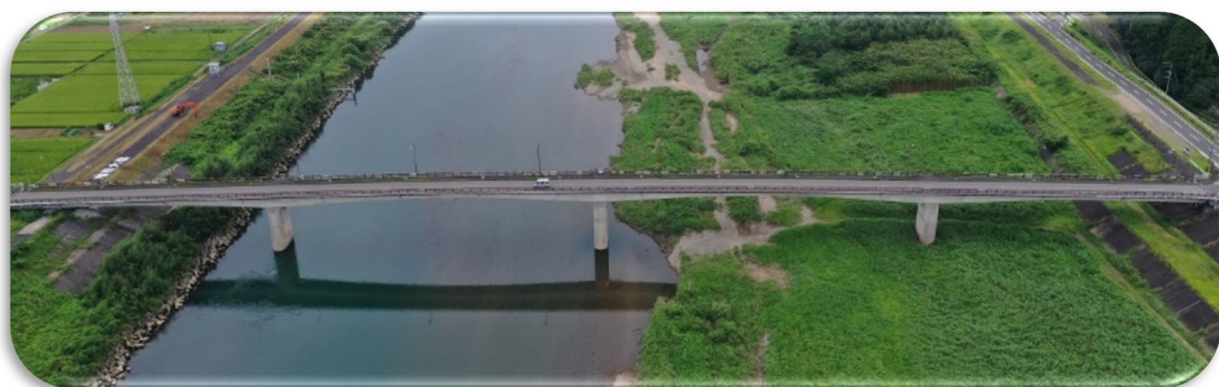


延岡市 橋梁・横断歩道橋 長寿命化修繕計画



令和8年4月更新



延岡市 都市建設部 土木課



【目次】

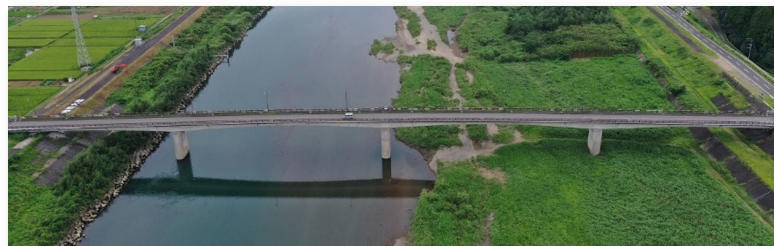
1. 長寿命化修繕計画の背景・目的	1
2. 長寿命化修繕計画の対象橋梁の状況	2
3. 長寿命化修繕計画の基本方針	4
4. 長寿命化修繕計画の効果	5
5. 今後の取り組み	6
別紙：延岡市内橋梁一覧	8

・平成 30 年 4 月策定	・令和 6 年 4 月更新
・令和 4 年 4 月更新	・令和 7 年 4 月更新
・令和 5 年 4 月改定	・令和 8 年 4 月更新

『表紙の橋梁名：熊田橋』



『表紙の橋梁名：岩熊大橋』



1. 長寿命化修繕計画の背景・目的

(1) 背景

延岡市は令和8年度現在で 683 橋を管理しています。これらの建設年に着目すると、高度経済成長期（1955～1973 年）に多くが建設されており、50 年以上経過した高齢化橋梁は、現在は約 53%ですが、10 年後には約 68%、20 年後には約 83%と、今後橋梁の高齢化が急速に進行します。したがって、従来の事後保全型の維持管理を継続した場合、維持管理コストが膨大となり、安全・安心の確保のための適切な維持管理を続けることが困難となる恐れがあります。

【延岡市の橋梁の建設年】

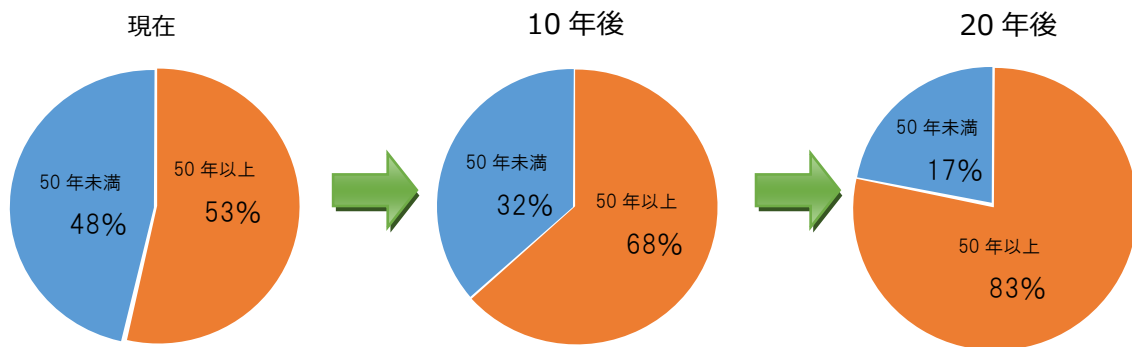
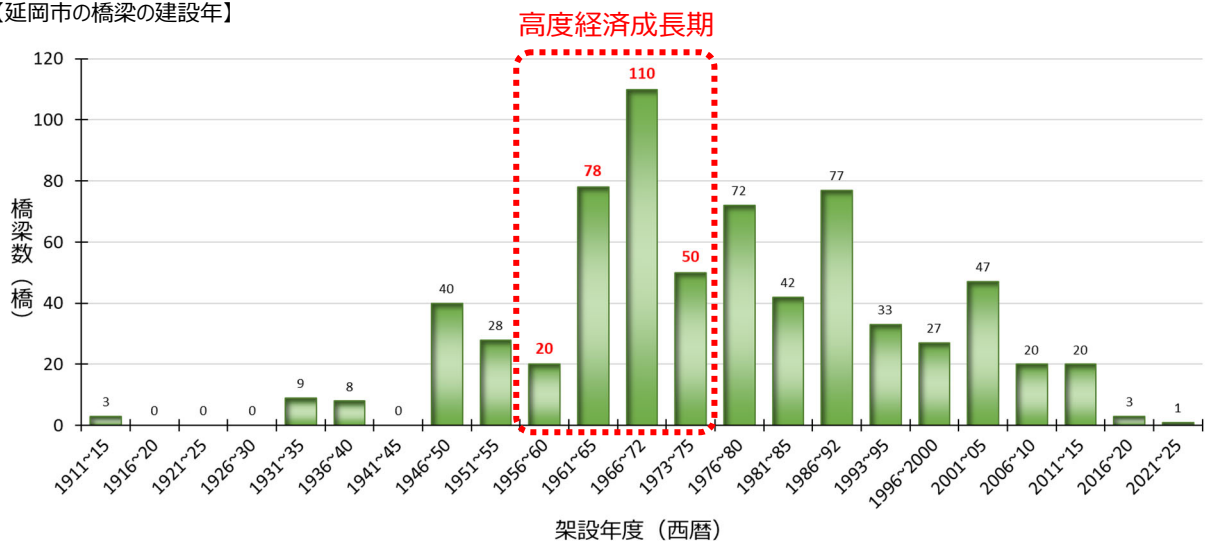


図.1 橋梁の高齢化（建設後経過年数 50 年以上）の推移

(2) 目的

このように高齢化する橋梁の増大に対応するため、従来の事後的な管理から、予防的・計画的な管理へと政策転換を図り、長寿命化によるコスト削減を図ることで、地域道路網の安全性・信頼性を確保していくことが必要です。

そのため、延岡市では平成 30 年に長寿命化修繕計画を策定しており、今回、令和元年以降に近接目視点検を実施した橋梁の点検データ等を用いて計画の検証を実施し、計画の更新及び見直しを行いました。



2. 長寿命化修繕計画の対象橋梁の状況

(1) 橋種別の橋梁箇所数

延岡市が管理する橋梁数は 683 橋で、橋種別の内訳はコンクリート橋が 88%、鋼橋が 11%、その他が 1%となっています。

表.1 延岡市の橋梁の橋種別内訳

橋梁種別	コンクリート橋		鋼 橋	その他
	床版・桁	ボックス ガバート		
橋梁数	482 橋	117 橋	75 橋	9 橋
割合	71%	17%	11%	1%

(2) 橋長段階区分別の橋梁数・延長

延岡市が管理する橋梁のうち橋梁数では橋長 15m未満の橋梁が 71%、15m以上の橋梁が 29%、橋梁延長では橋長 15m未満の橋梁が 20%、15m以上の橋梁が 80%となっています。

表.2 延岡市の橋梁の橋長別内訳

区分	15m未満			15m以上		
	2~5m	5~10m	10~15m	15~50m	50~100m	100m
	未満	未満	未満	未満	未満	以上
橋梁数	240 橋	178 橋	67 橋	143 橋	22 橋	33 橋
	485 橋			198 橋		
橋梁数	35%	26%	10%	21%	3%	5%
割合	71%			29%		
橋梁延長	791.5m	1215.7m	815.0m	3663.9m	1452.9m	5910.7m
	2822.2m			11042.5m		
橋梁延長	5%	9%	6%	27%	10%	43%
割合	20%			80%		

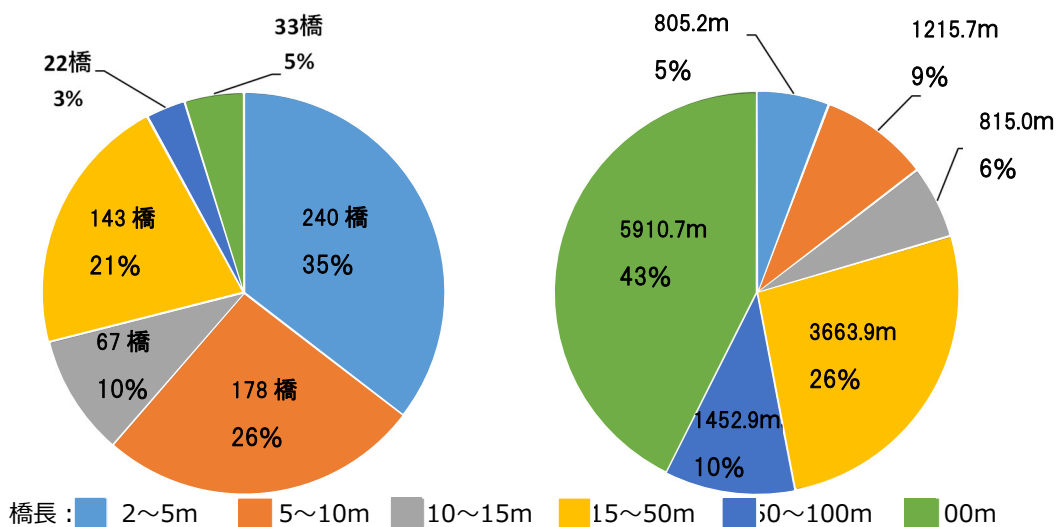


図.2 橋長別の橋梁数の内訳

図.3 橋長別の橋梁延長の内訳

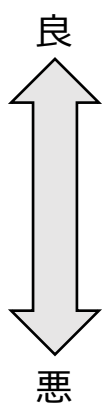


(3) 個別施設の状況

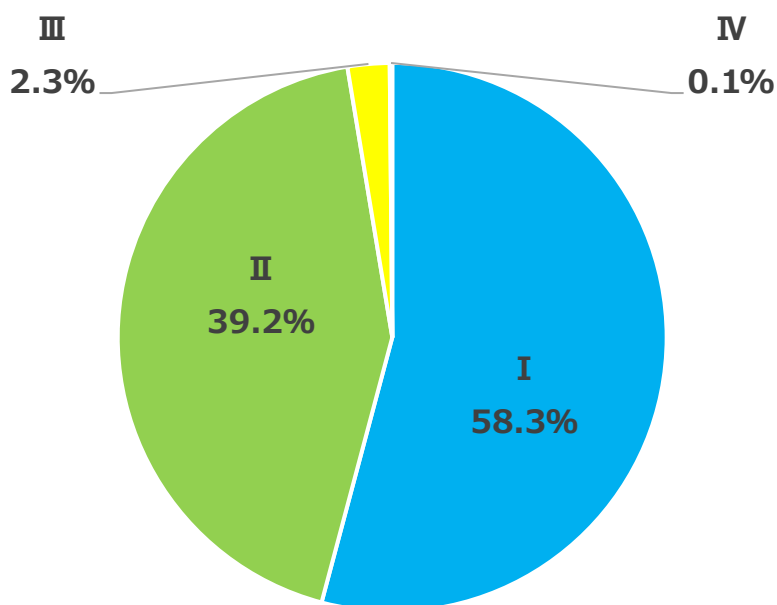
健全性の診断区分は 4 段階に区分され、延岡市が管理する橋梁の判定区分の割合は I が 58.3%、II が 39.2%、III が 2.3%、IV が 0.1%となっており、早期に修繕が必要な橋梁（III判定）は 16 橋（2.3%）となっています。

表.3 橋梁の健全度区分

区分	判定の内容	橋梁数	割合
I	道路橋の機能に支障が生じていない状態	398 橋	58.3%
II	道路橋の機能に支障が生じていないが、予防保全の観点から措置を講ずることが望ましい状態	268 橋	39.2%
III	道路橋の機能に支障が生じる可能性があり、早期に措置を講ずべき状態	16 橋	2.3%
IV	道路橋の機能に支障が生じている。又は生じる可能性が著しく高く、緊急に措置を講ずべき状態	1 橋	0.1%



※計算の都合上、割合合計が 100%とならない場合があります



※健全度区分IVの橋梁については現在通行止め 廃止等の対応検討中
 IIIの橋梁については、対策実施中

図.4 健全度評価結果 (計画対象 683 橋)



3. 長寿命化修繕計画の基本方針

(1) 橋梁点検の実施方針

安全性の確保、橋梁の長寿命化のためには、継続的に点検を実施し、橋梁の損傷を早期に把握して対応していくことが重要となります。

延岡市が管理する 683 橋については、長寿命化修繕計画を策定し 5 年に 1 回実施する定期点検により橋梁の損傷状況の把握に努め、予防保全型の管理へ転換することにより管理橋梁の長寿命化を図ります。

なお、今回更新した長寿命化修繕計画は、令和元年度～令和 6 年度にかけて実施した定期点検結果に基づき策定しています。

(2) 計画的な対策の実施

長寿命化修繕計画の策定に当たって、点検により対策が必要と判定された全ての損傷に対して即時に対応することが理想ですが、年度ごとに投入できる予算が限られています。

そこで、長寿命化修繕計画では、安全性の確保を最優先としつつ、劣化の進行を予測し、進行性が早い橋梁や重要な路線に架かる橋梁を優先的に対策するなど計画的な対策方針を策定し、ライフサイクルコストの縮減・維持管理費用の平準化を図ります。

(3) 対策の優先度

点検結果に基づき、効率的な維持及び修繕が図られるよう必要な対策を講じます。

【優先順位の考え方】

- ①速やかに補修を行う必要がある区分「Ⅲ」と判定した橋梁については、損傷箇所数や損傷程度を考慮し、優先的に対策を実施します。
- ②橋梁の対策は、道路ネットワークの安全性や信頼性に配慮し、路線重要度、橋梁規模、交差条件、高齢化橋梁、架橋環境等の指標を基に優先順位を設定し、対策を実施します。



4. 長寿命化修繕計画の効果

長寿命化修繕計画に基づく予防保全対策を計画的に行うことにより、橋梁の長寿命化を図り、ライフサイクルコストの縮減ができます。

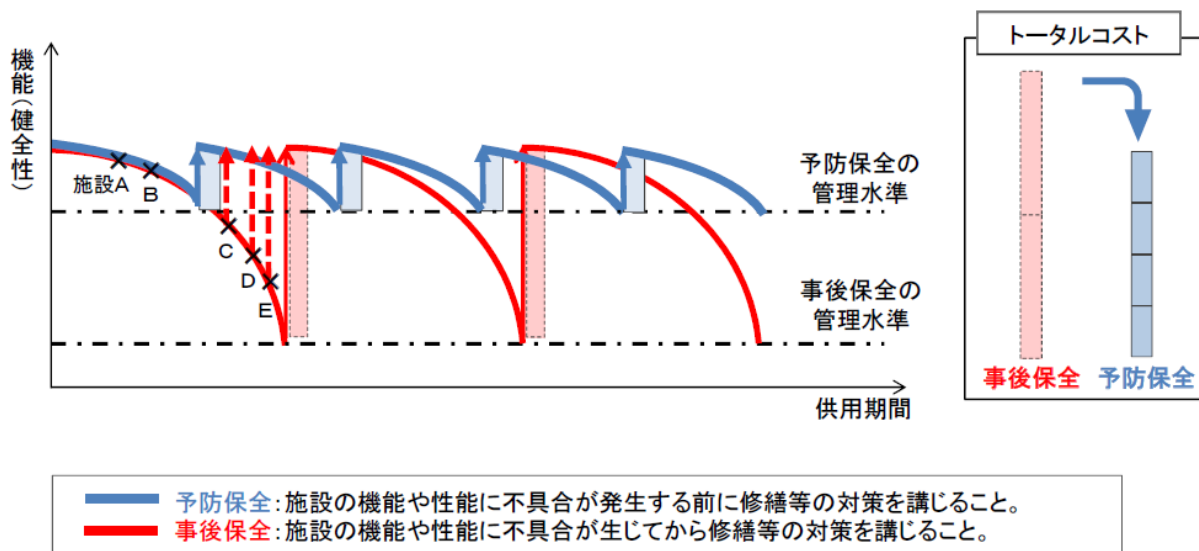


図.5 長寿命化修繕計画に基づく予防保全によるコスト縮減イメージ

※出典：国土交通省 予防保全によるメンテナンスへの転換について

継続的な点検の実施、計画に基づく修繕に取り組むことにより、延岡市の管理橋梁の健全性の向上に繋がります。さらにこれまでの事後保全と比較して、50年間で約504億円（コスト縮減率約79%）のコスト縮減効果があると試算しました。

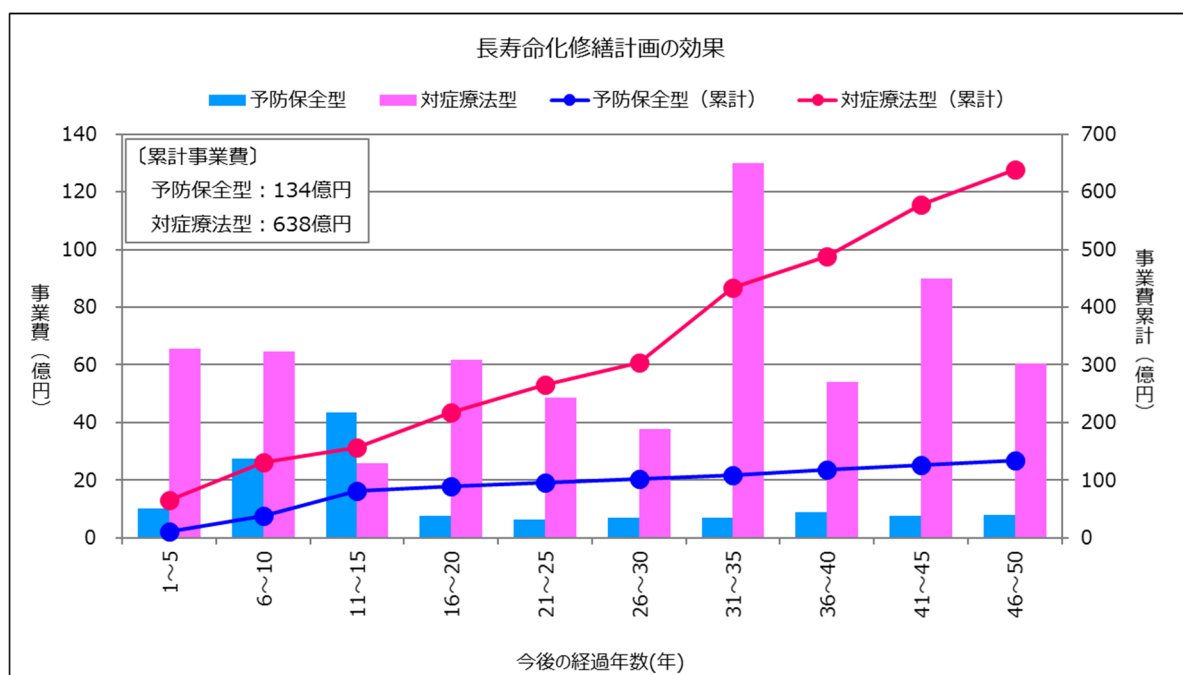


図.6 長寿命化修繕計画による効果



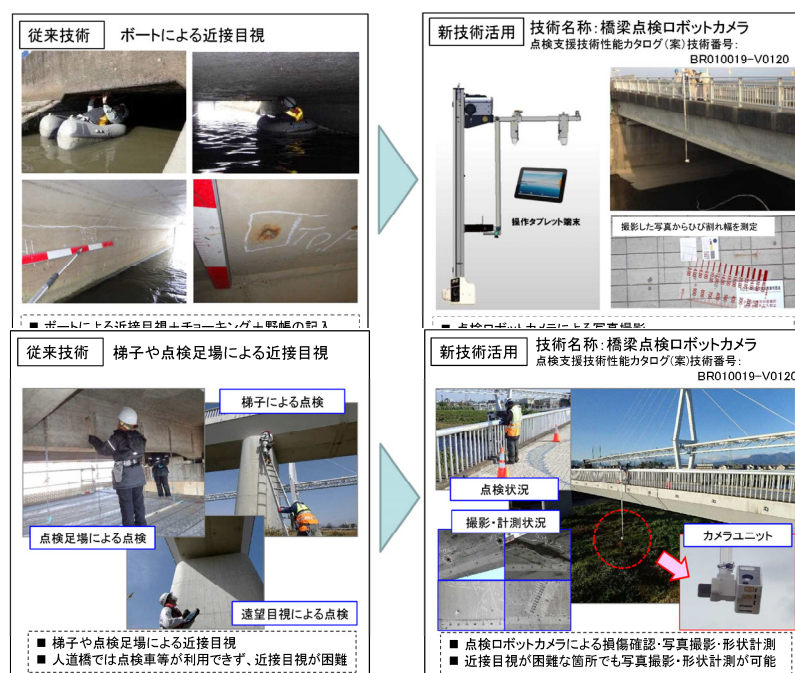
5. 今後の取り組み

(1) 新技術等の活用に関する検討

今後の定期点検や修繕工事を実施するにあたっては、国交省 HP に記載されているドローン等のロボットや人工知能（AI）による点検支援技術の活用、修繕工事における新材料・新工法等の活用検討を行い、作業の効率化やコスト縮減を図ります。

1) 点検

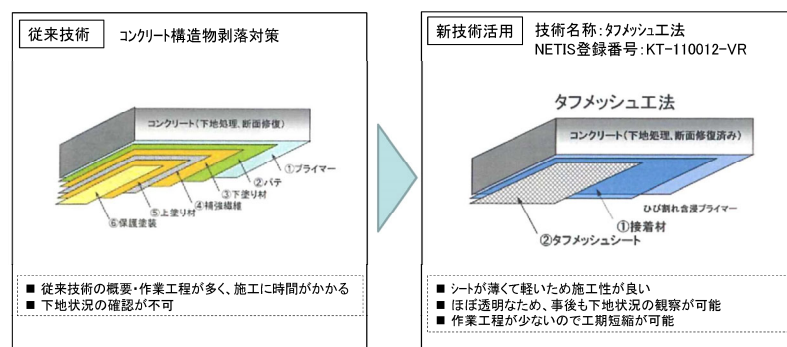
橋梁点検において、管理する橋梁 683 橋のうちの約 8%を対象として、令和 5 年度から令和 9 年度までに新技術（あるいは新技術に類する技術）活用し約 700 万円の点検コスト縮減を検討していきます。



出典：NETIS 地方公共団体における新技術活用事例

2) 修繕

橋梁修繕において、新技術と従来技術との比較検討を行い、橋梁点検結果により健全度がⅡ、Ⅲの橋梁を対象として、令和 5 年度から令和 9 年度までに 1 割程度の橋梁に新技術を活用し約 100 万円の修繕コスト縮減を検討していきます。



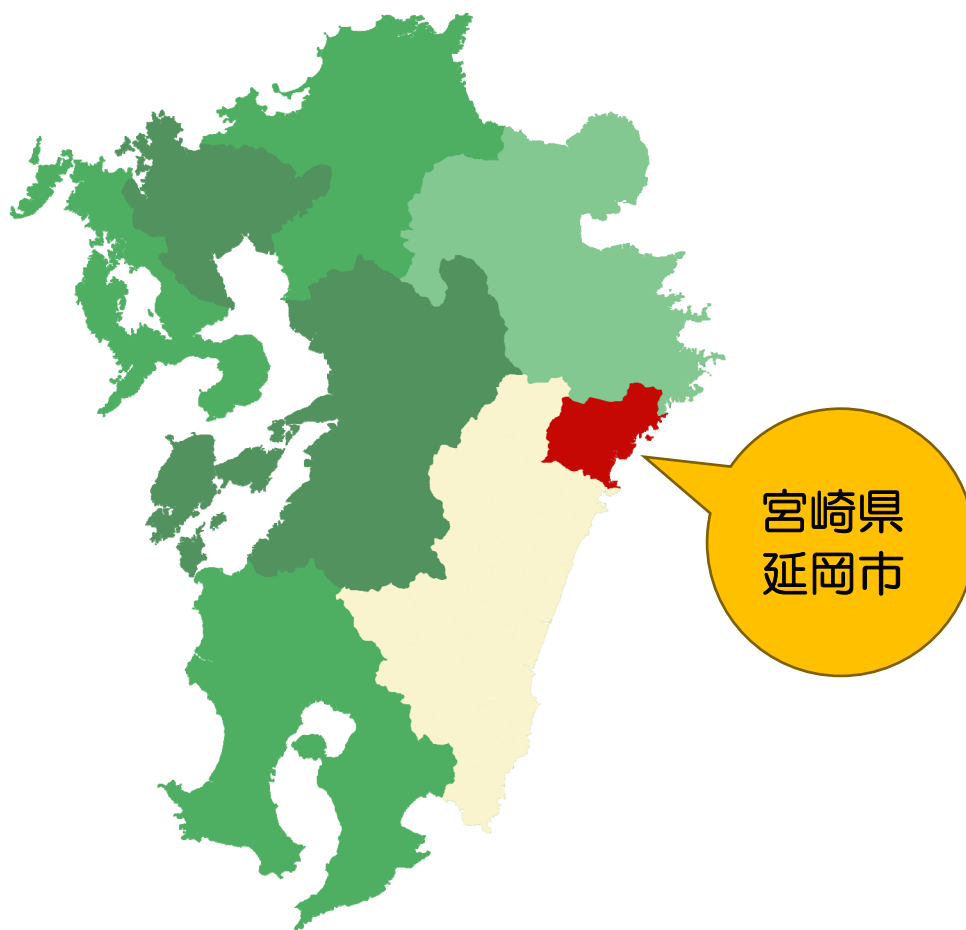
出典：NETIS 地方公共団体における新技術活用事例



(2) 集約化・撤去に関する検討

定期点検結果や利用状況等を踏まえ、集約に伴う撤去を検討するとともに、施設利用を歩行者に限定するなどの機能縮小についても検討を行っていきます。

また、令和 5 年度から令和 9 年度までに撤去候補 4 橋のうちの 1 橋について、集約化・撤去を目指すことで、向こう 10 年間に発生する維持管理費について約 100 万円のコスト縮減を目指します。



お問い合わせは……

延岡市 都市建設部 土木課

〒882-8686 宮崎県延岡市東本小路 2 番地 1

TEL : 0982-22-7021 FAX : 0982-23-1264

E-mail : doboku@city.nobeoka.miyazaki.jp



延岡市内橋梁一覽

延岡市 橋梁点検計画・修繕計画

(判定区分) I:健全 II:予防保全段階 III:早期措置段階 IV:緊急措置段階
 ※計画内容は、今後の点検結果や調査等により適宜変更となる場合があります

No.	地域	施設名		路線名	架設年次(西暦)	橋長(m)	幅員(m)	点検計画:○ 修繕計画:● 撤去・移管等:▲														点検年度	施設毎の判定区分	講ずる措置の内容	設計費(百万円)	事業費(百万円)	
		橋梁名	(フリガナ)					R5	R6	R7	R8	R9	R10	R11	R12	R13	R14										
1	北方	深谷川橋	フカニカワハシ	城打扇線	1971	19.0	2.3	○										○	R5	IV	現在通行止め 廃止等の対応検討中	-	-				
2	旧延岡	板田橋	イタダハシ	中川原愛宕線	1935	115.5	15.3				●	○	●						○	R4	III	ひび割れ注入工,断面修復工	2.1	30.0			
3	旧延岡	出北陸橋	イデキリツツキヨ	出北通線	1974	404.1	13.5			●	○	●	●					○	R3	III	断面修復工,ひび割れ注入工,床版防水工	10.0	100.0				
4	旧延岡	小野11号橋	コノ11ゴウハシ	小野10号線	1912	2.8	2.2			○		○							○	R2	III	雨場整備で廃止予定	0.3	1.0			
5	旧延岡	浦尻橋	ウラシリハシ	折川内村中線	1960	18.3	5.5			○										R6	III	ひび割れ注入工,断面修復工等 ※県河川改修事業に伴う架替予定	3.9	13.0			
6	旧延岡	浦上橋	ウラガミハシ	土々呂橋津線	1971	8.0	9.9	○		●	●									R5	III	ひび割れ注入工,断面修復工等 ※県河川改修事業に伴う架替予定	7.8	26.0			
7	旧延岡	恒小横断歩道橋	トコヨコタンボウキョウ	中川原愛宕線	1968	70.8	1.5	●			●	○								○	R3	III	塗装塗替え工,当て板補強工,支承防食工	6.1	50.0		
8	旧延岡	上南方橋	カミナミカタハシ	細見上三輪線	1980	175.0	8.0			●	●	○								○	R4	III	ひび割れ注入工,断面修復工	1.5	30.0		
9	旧延岡	櫛津3号橋	シヅメ3ゴウハシ	櫛津3号線	1955	6.0	5.5			○	●	●								○	R6	III	ひび割れ注入工,断面修復工等 ※県河川改修事業に伴う架替予定	0.9	3.0		
10	北浦	清流橋	セイリュウハシ	小鹿倉線	1982	44.0	5.3	○			●										R5	III	PC鋼材修繕工	8.0	15.0		
11	旧延岡	下舞野2号橋	シモマイノ2ゴウハシ	舞野惣ヶ内線	1985	24.0	3.3	▲	○	▲	▲										R5	III	集約化に伴う撤去	7.5	25.0		
12	旧延岡	程谷1号橋	シロヤ1ゴウハシ	上三輪3号線	2002	6.4	4.0	●			●	○									○	R4	III	ひび割れ注入工,断面修復工,支承防食工	3.4	10.0	
13	旧延岡	桜ヶ丘1号橋	サクラカミ1ゴウハシ	桜ヶ丘18号線	1952	7.0	3.4	○			●											R5	III	ひび割れ注入工,断面修復工	0.3	1.0	
14	旧延岡	鹿小路1号橋	カシヨウジ1ゴウキョウ	鹿小路1号線	1949	9.2	3.3	○			●											R6	III	ひび割れ注入工,断面修復工,表面被覆工, 床版防水工	1.5	5.0	
15	旧延岡	小畑川橋	オホノカワハシ	下祝子稲葉崎線	1992	9.5	7.0	○			●											R6	III	ひび割れ注入工,断面修復工	2.4	8.0	
16	北浦	日知屋谷第2号橋	ヒチヤダニ2ゴウキョウ	歌糸日知屋線	1963	8.5	3.6	○			●											R6	III	支承防食工,ひび割れ注入工,断面修復工	1.2	4.0	
17	北浦	末越橋	スエゴシハシ	末越2号線	1996	10.0	4.0	○			●											R6	III	ひび割れ注入工,断面修復工	0.3	1.0	
18	旧延岡	須崎橋	スサキハシ	須崎中川原通(1)線	1965	268.1	11.4	○			●	●										R5	II	塗装塗替え工,支承防食工	11.7	39.0	
19	旧延岡	鴛島橋	ササキマハシ	緑ヶ丘方財線	1964	285.0	5.5	●	●	●	○	●	●	●								○	R2	II	塗装塗替え工,支承防食工	10.0	653.0
20	旧延岡	亀井橋	カミイハシ	亀井通線	1962	128.1	12.8	○			●	●	○										R5	II	ひび割れ注入工,断面修復工	1.2	4.0
21	旧延岡	大瀬橋	オオセハシ	亀井通線	2008	243.5	16.8	○			●	●	○										R5	II	ひび割れ注入工,断面修復工	4.2	14.0
22	旧延岡	伊形橋	イガタハシ	一ヶ岡環状線	1987	50.4	20.5				●	●										○	R4	II	ひび割れ注入工,断面修復工,表面被覆工, 床版防水工	35.1	117.0
23	北方	1号橋1	1ゴウキョウ1	横峰美々地線	1947	3.4	3.8			○		●	●	○									R2	II	ひび割れ注入工,断面修復工	0.3	1.0
24	旧延岡	第一港橋	ダイイチミナトハシ	熊野江線	1963	14.5	5.8				●	○	●									○	R3	II	支承防食工,ひび割れ注入工,断面修復工, 表面被覆工,床版防水工,電気防食工	11.4	38.0
25	北浦	市振橋	イチブリハシ	市振宮野浦線	1980	14.5	6.0				●	○	●									○	R4	II	床版防水工,表面被覆工,電気防食工, ひび割れ注入工,断面修復工	9.0	30.0
26	北川	的野大橋	タノオオハシ	儀野の野線	2002	300.8	10.0				●	●	○									○	R4	II	ひび割れ補修工,断面修復工,伸縮装置取替工等	7.0	30.0
27	北川	永代橋	エイダイハシ	熊田永代線	2000	170.3	11.0				○	●	●									○	R4	II	ひび割れ補修工,断面修復工,床版防水工等	7.0	20.0
28	北川	市標橋	イチダナハシ	猪ノ島刈鉢線	1994	105.0	10.6	○				●	○	●								○	R5	II	ひび割れ注入工,断面修復工,表面被覆工	1.5	5.0
29	北川	白木橋	シロキハシ	猪ノ島刈鉢線	1993	135.0	9.7	○				●	○	●								○	R5	II	床版防水工,断面修復工,表面被覆工,ひび割れ注入工	20.7	69.0
30	旧延岡	旧夕見橋	キョウシヨミハシ	柚の木田大武線	1967	27.3	3.0			○		●	●	○									R6	II	ひび割れ注入工,断面修復工	1.2	4.0
31	旧延岡	安井3号橋	ヤスイ3ゴウハシ	安井北廻線	1969	3.5	4.1			○			●	●	○								R2	II	断面修復工,表面被覆工,電気防食工, ひび割れ注入工,断面修復工	1.5	5.0
32	北方	上崎あけぼの橋	カミザキアケボノハシ	薬水流上崎線	1973	100.0	3.0			○												●	R2	II	ひび割れ注入工,断面修復工	7.2	24.0
33	旧延岡	妙見入江4号橋	ミョウケンイリエ4ゴウハシ	妙見入江巡廻線	1947	3.0	1.9			○		●	●	○									R6	II	床版防水工,表面被覆工,電気防食工, ひび割れ注入工,断面修復工	0.9	3.0
34	旧延岡	追内橋	オウチハシ	白石追内通線	1967	18.0	3.0			○		●	●										R6	II	ひび割れ注入工,断面修復工	0.9	3.0
35	旧延岡	須美江2号橋	スミエ2ゴウハシ	須美江村中線	1972	2.9	5.5			○												●	R2	II	ひび割れ注入工,断面修復工,表面被覆工	0.6	2.0
36	北方	1号橋4	1ゴウキョウ4	屋方原二股線	1947	6.0	4.0			○												●	R2	II	ひび割れ注入工,断面修復工	0.3	1.0
37	北方	2号橋1	2ゴウハシ1	横峰美々地線	1947	4.7	3.0				○		●	●								○	R3	II	塗装塗替え工,ひび割れ注入工,断面修復工	0.9	3.0
38	旧延岡	下舞野橋	シモマイノハシ	舞野行隣線	1969	22.0	6.7	○					●	○	●								R5	II	ひび割れ注入工,断面修復工	0.3	1.0
39	旧延岡	塔ノ瀬橋	トウノセハシ	舞野行隣線	1970	25.6	6.8	○					●	○	●								R5	II	支承防食工,ひび割れ注入工,断面修復工, 表面被覆工,塗装塗替え工	7.5	25.0
40	旧延岡	行隣橋	ムカバキハシ	舞野行隣線	1970	17.5	6.8	○					●	○	●								R5	II	塗装塗替え工,ひび割れ注入工,断面修復工, 床版防水工,表面被覆工,支承防食工	8.1	27.0
41	北方	3号橋1	3ゴウキョウ1	上鹿川上祝子線	1970	6.5	3.3	○				○	●	●								○	R5	II	ひび割れ注入工,断面修復工,表面被覆工	0.6	2.0
42	北川	尾平橋	オダヒラハシ	尾平線	1971	42.0	3.0			○												●	R2	II	ひび割れ注入工,断面修復工	0.3	1.0

延岡市 橋梁点検計画・修繕計画

(判定区分) I:健全 II:予防保全段階 III:早期措置段階 IV:緊急措置段階
 ※計画内容は、今後の点検結果や調査等により適宜変更となる場合があります

No.	地域	施設名		路線名	架設年次(西暦)	橋長(m)	幅員(m)	点検計画:○ 修繕計画:● 撤去・移管等:▲														点検年度	施設毎の判定区分	講ずる措置の内容	設計費(百万円)	事業費(百万円)
		橋梁名	(フリガナ)					R5	R6	R7	R8	R9	R10	R11	R12	R13	R14									
43	北川	瀬口橋	セグチハン	猪ノ島川鉄線	1983	88.0	10.1	○					○	●	●			○	R5	II	ひび割れ注入工,断面修復工	18.6	62.0			
44	北川	中村橋2	ナカムラハン2	高畑栗木線	1969	35.0	3.0		○						●○	●			R2	II	ひび割れ注入工,断面修復工,表面被覆工,床版防水工	2.7	9.0			
45	旧延岡	第2安井橋	ダイ2ヤスイハン	安井小学校線	1969	3.0	2.8		○						●○	●			R2	II	ひび割れ注入工,断面修復工,表面被覆工,床版防水工	0.6	2.0			
46	旧延岡	愛宕横断歩道橋	アヲオウケンホトウキョウ	中川原愛宕線	1971	121.3	1.5		○						●	●	○		R3	II	塗装塗替え工,当て板補強工,支承防食工,ひび割れ注入工,断面修復工	15.3	51.0			
47	北川	上祝子橋	カミネウリハン	上祝子上鹿川線	1954	58.9	5.0	○					○		●	●		○	R5	II	塗装塗替え工,ひび割れ注入工,断面修復工	10.8	36.0			
48	旧延岡	浜橋	ハマハン	構口緑ヶ丘線	1976	25.8	6.5						○		●	●		○	R4	II	ひび割れ注入工,断面修復工	0.3	1.0			
49	旧延岡	汐止橋	シヨドメハン	緑ヶ丘通線	1995	31.3	12.8	○						○	●	●			R5	II	ひび割れ注入工,断面修復工,表面被覆工,床版防水工	16.5	55.0			
50	旧延岡	浜2号橋	ハマ2ゴウハン	緑ヶ丘通線	1950	6.9	18.0	○						○	●	●			R5	II	床版防水工,ひび割れ注入工,断面修復工,表面被覆工	3.0	10.0			
51	北川	長原橋	ナガハラハン	長原猫谷線	1971	70.0	3.0			○							○	●	R2	II	ひび割れ注入工,断面修復工,表面被覆工	0.3	1.0			
52	旧延岡	無名橋1-5	ムメイハン1-5	神戸村中4号線	2001	5.4	2.5			○								○	R3	II	ひび割れ注入工,断面修復工,表面被覆工	0.6	2.0			
53	旧延岡	安賀多橋	アガタハン	中川原愛宕線	2011	255.0	16.0	○									○	●	R5	II	ひび割れ注入工,断面修復工	4.2	14.0			
54	旧延岡	六反田橋	ロクタンダハン	小峰22号線	1996	119.6	6.5				○						○	●	R4	II	ひび割れ注入工,断面修復工	16.8	56.0			
55	旧延岡	追内2号橋	オウチ2ゴウハン	白石追内通線	1967	3.1	4.8		○								○		R3	II	ひび割れ注入工,断面修復工	0.3	1.0			
56	北浦	第2上塚橋	ダイニウツカハン	上塚下塚線	1985	63.0	5.0	○									○	●	R5	II	ひび割れ注入工,断面修復工	0.3	1.0			
57	旧延岡	門守橋	モンシュハン	舞野行瀬線	1972	11.4	6.1			○								○	R3	II	塗装塗替え工,床版防水工,ひび割れ注入工,断面修復工,表面被覆工,支承防食工	6.6	22.0			
58	旧延岡	櫛津4号橋	シヅク4ゴウハン	土々呂櫛津線	1955	6.2	12.2											○	R4	II	ひび割れ注入工,断面修復工,表面被覆工	2.1	7.0			
59	旧延岡	浦城3号橋	ウラシロ3ゴウハン	浦中線	1962	4.1	2.5			○								○	R2	II	ひび割れ注入工,断面修復工,表面被覆工	0.6	2.0			
60	旧延岡	中村橋1	ナカムラハン1	熊野江村中線	1971	14.0	4.0	●	●○								○		R6	II	ひび割れ注入工,断面修復工,表面被覆工,床版防水工	2.7	9.0			
61	旧延岡	浦城2号橋	ウラシロ2ゴウハン	浦中線	1966	5.2	5.3			○								○	R3	II	ひび割れ注入工,断面修復工,表面被覆工	0.9	3.0			
62	旧延岡	妙田溝橋	ミョウデンミゾハン	文化センター通線	1994	5.6	33.5											○	R4	II	ひび割れ注入工,断面修復工,支承部取替工	1.5	5.0			
63	北方	二股橋	フタマタハン	二股線	1972	41.0	4.5		○									○	R2	II	ひび割れ注入工,断面修復工	0.3	1.0			
64	北浦	3号橋6	3ゴウキョウ6	梅木大井線	1966	6.5	3.6		○									○	R6	II	ひび割れ注入工,断面修復工	0.3	1.0			
65	北浦	5号橋	5ゴウハン	梅木大井線	1966	3.5	5.0		○									○	R6	II	ひび割れ注入工,断面修復工,表面被覆工	0.3	1.0			
66	北浦	7号橋	7ゴウハン	梅木大井線	1966	5.8	3.9		○									○	R6	II	ひび割れ注入工,断面修復工	0.3	1.0			
67	北方	3号橋5	3ゴウキョウ5	二股西谷線	1965	18.5	4.0		○									○	R2	II	支承防食工,ひび割れ注入工,断面修復工	1.2	4.0			
68	北浦	八勢橋	ヤセハン	梅木大井線	1966	7.5	3.6			○								○	R3	II	支承防食工,床版防水工,ひび割れ注入工,断面修復工,表面被覆工	2.1	7.0			
69	旧延岡	高町橋	タカマチハン	小野南山付線	1966	30.0	3.0		○									○	R2	II	ひび割れ注入工,断面修復工	2.7	9.0			
70	旧延岡	小峰天下橋	コミネアモリハン	小峰天下線	2011	28.6	11.0												○	R4	II	ひび割れ注入工,断面修復工	0.6	2.0		
71	旧延岡	高野橋	タカノハン	高野天下線	1987	19.0	8.2	○											○	R5	II	ひび割れ注入工,断面修復工	0.3	1.0		
72	北方	唐立橋	カラタチハン	曾木唐立線	1968	22.8	3.6			○									○	R2	II	支承防食工,塗装塗替え工,ひび割れ注入工,断面修復工,床版防水工,表面被覆工	6.3	21.0		
73	旧延岡	妙見入江1号橋	ミョウケンイレエ1ゴウハン	妙見入江巡廻線	1984	8.0	4.0			○									○	R3	II	断面修復工,表面被覆工,電気防食工,ひび割れ注入工,断面修復工	3.9	13.0		
74	旧延岡	延小横断歩道橋	ハシコヨウケンホトウキョウ	桜小路野地線	1974	31.1	2.0			○									○	R3	II	ひび割れ注入工,断面修復工	1.8	6.0		
75	旧延岡	無鹿横断歩道橋	ムシカウケンホトウキョウ	無鹿川島線	1994	48.9	1.5			○									○	R3	II	塗装塗替え工,当て板補強工,支承防食工	6.9	23.0		
76	北方	仲畑大橋	ナカハタオオハン	仲畑後曾木線	1997	63.0	4.2		○										○	R2	II	ひび割れ注入工,断面修復工	0.3	1.0		
77	北方	美々地谷橋	ミツチニハン	波掃線	1940	16.0	2.8	○											○	R5	II	塗装塗替え工,当て板補強工,塗装塗替え工,当て板補強工,ひび割れ注入工,断面修復工	1.8	6.0		
78	北川	田の原橋	タノハラハン	ヒグリ風呂ヶ追線	1969	33.6	4.4	○											○	R5	II	塗装塗替え工,床版防水工,ひび割れ注入工,断面修復工,表面被覆工,支承防食工	9.6	32.0		
79	北浦	1号橋16	1ゴウキョウ16	鉄ヶ谷線	1963	15.0	3.0			○									○	R3	II	支承防食工,床版防水工,ひび割れ注入工,断面修復工,表面被覆工	2.4	8.0		
80	北川	長井大橋	ナガイオオハン	本村須美江線	1985	245.2	9.8				○								○	R4	II	ひび割れ注入工,断面修復工	1.5	5.0		
81	旧延岡	黒岩大橋	クロイワオオハン	黒岩大橋線	1996	182.0	9.5	○											○	R5	II	床版防水工,ひび割れ注入工,断面修復工,表面被覆工	29.1	97.0		
82	北川	大宮橋	オオミヤハン	サキノ越山飛瀬山線	1981	76.0	5.0	○			○								○	R5	II	支承防食工,ひび割れ注入工,断面修復工,表面被覆工	2.4	8.0		
83	旧延岡	無名橋1-40	ムメイハン1-40	伊形27号線	1935	3.7	6.5		○										○	R6	II	ひび割れ注入工,断面修復工	0.3	1.0		
84	旧延岡	無名橋1-32	ムメイハン1-32	出北長浜3号線	2007	6.0	2.6		○										○	R6	II	ひび割れ注入工,断面修復工,表面被覆工	0.6	2.0		
85	旧延岡	大峽4号橋	オオカキ4ゴウハン	大峽3号線	1940	4.0	2.0	○											○	R5	II	ひび割れ注入工,断面修復工	0.3	1.0		

延岡市 橋梁点検計画・修繕計画

(判定区分) I:健全 II:予防保全段階 III:早期措置段階 IV:緊急措置段階
 ※計画内容は、今後の点検結果や調査等により適宜変更となる場合があります

No.	地域	施設名		路線名	架設年次(西暦)	橋長(m)	幅員(m)	点検計画:○ 修繕計画:● 撤去・移管等:▲														点検年度	施設毎の判定区分	講ずる措置の内容	設計費(百万円)	事業費(百万円)
		橋梁名	(フリガナ)					R5	R6	R7	R8	R9	R10	R11	R12	R13	R14									
261	北浦	走水橋	ハンリズバン	木和田内走水線	1975	10.7	2.8		○											R6	II	ひび割れ注入工,断面修復工,表面被覆工	0.6	2.0		
262	旧延岡	無名橋1-23	ムイハン1-23	松山19号線	1987	2.9	3.7		○		○									R6	II	ひび割れ注入工,断面修復工,表面被覆工	0.6	2.0		
263	北浦	無名1号橋2	ムイ1コウハン2	竹ノ脇茶山10号線	1976	6.0	2.5		○						○					R6	II	ひび割れ注入工,断面修復工	0.3	1.0		
264	北浦	無名橋16	ムイハン16	竹ノ脇茶山1号線	1976	6.5	4.0		○						○					R6	II	ひび割れ注入工,断面修復工,表面被覆工	0.3	1.0		
265	北川	風呂ヶ追橋	フワサコハン	ヒグリ風呂ヶ追線	1973	10.2	3.6				○							○		R3	II	ひび割れ注入工,断面修復工,支那防食工	2.1	7.0		
266	旧延岡	松山3号橋	マツヤマ3コウハン	古川1号線	1978	4.3	8.3				○							○		R3	II	ひび割れ注入工,断面修復工,表面被覆工	1.2	4.0		
267	旧延岡	蛇谷川橋	ジヤダカワハン	宇和田大峡線	2005	10.8	11.7				○							○		R3	II	ひび割れ注入工,断面修復工,表面被覆工	0.3	1.0		
268	旧延岡	無名橋1-20	ムイハン1-20	寺下たくり山1号線	1987	3.1	5.6				○							○		R3	II	ひび割れ注入工,断面修復工,表面被覆工	0.6	2.0		
269	北方	江良谷橋	エラタコハン	松八重線	1981	5.1	3.7				○							○		R3	II	ひび割れ注入工,断面修復工	0.6	2.0		
270	旧延岡	桜ヶ丘5号橋	サクラガオカ5コウハン	桜ヶ丘中通2号線	1992	12.2	4.5				○							○		R3	II	床版防水工,ひび割れ注入工,断面修復工,表面被覆工	2.1	7.0		
271	旧延岡	尾崎6号橋	オダキ6コウハン	祝子内南線	1980	7.3	3.6				○							○		R3	II	ひび割れ注入工,断面修復工	0.9	3.0		
272	旧延岡	大貫17号橋	オオスキ17コウハン	大貫24号線	1986	3.0	4.0				○							○		R4	II	ひび割れ注入工,断面修復工	0.3	1.0		
273	旧延岡	無名橋1-29	ムイハン1-29	天神小路堤防線	2004	4.3	3.8				○							○		R4	II	ひび割れ注入工,断面修復工	0.3	1.0		
274	旧延岡	三輪山の手1号橋	ミワヤマノテ1コウハン	三輪山の手2号線	2001	4.6	3.8				○	○						○		R3	II	床版防水工,ひび割れ注入工,断面修復工,表面被覆工	0.6	2.0		
275	旧延岡	大貫19号橋	オオスキ19コウハン	大貫26号線	1994	3.0	2.5				○							○		R4	II	ひび割れ注入工,断面修復工,表面被覆工	0.6	2.0		
276	旧延岡	無名橋4	ムイハン4	延小大貫東通線	1973	7.0	3.0				○							○		R3	II	ひび割れ注入工,断面修復工	0.3	1.0		
277	北川	本村1号橋	ホンムラ1コウキョウ	本村須美江線	2001	3.8	11.5				○							○		R3	II	ひび割れ注入工,断面修復工	0.9	3.0		
278	旧延岡	松山5号橋	マツヤマ5コウハン	松山3号線	2003	2.5	6.6				○							○		R3	II	ひび割れ注入工,断面修復工,表面被覆工	0.6	2.0		
279	旧延岡	妙見入江6号橋	ミョウケンイリエ6コウハン	土々呂庵川線	1947	3.0	1.6				○							○		R6	II		-	-		
280	旧延岡	熊中橋	クマナカハン	熊野江村中線	1988	31.0	4.0		●	○								○		R6	II	※R5年度修繕済	-	-		
281	旧延岡	上伊形11号橋	カミイガタ11コウハン	上伊形5号線	1988	2.4	3.5				○							○		R6	II	ひび割れ注入工,断面修復工	0.3	1.0		
282	北浦	中村橋4	ナカムラハン4	中村渡瀬橋線	1959	19.0	5.5				○							○		R6	II	※R4年度修繕済	-	-		
283	旧延岡	港口橋	ミナトウチハン	浦城港湾線	1962	8.6	5.6		●	●	○							○		R3	I	ひび割れ注入工,断面修復工,表面被覆工,床版防水工	3.9	10.0		
284	北方	城橋	シヨウハン	城吉の本線	1964	100.6	4.1				●○	●								R2	I	支那防食工,ひび割れ注入工,断面修復工	10.2	34.0		
285	北川	下赤橋	シモアカハン	八戸前水落下赤前水溝線	1955	73.2	4.2		●		●○							○		R2	I	塗装塗替え工,当て板補強工,ひび割れ注入工,断面修復工,表面被覆工	15.3	51.0		
286	旧延岡	戎橋	エビスハン	土々呂橋津線	2004	15.9	5.5				○		●	●				○		R2	I	ひび割れ注入工,断面修復工	0.3	1.0		
287	旧延岡	須美江3号橋	スミエ3コウハン	須美江村中線	1972	3.4	7.2				○		●	●				○		R2	I	ひび割れ注入工,断面修復工,表面被覆工,電気防食工	3.0	10.0		
288	旧延岡	赤水2号橋	アカミズ2コウハン	赤水線	1974	9.1	7.5				○			●	●			○		R2	I	ひび割れ注入工,断面修復工,表面被覆工	1.8	6.0		
289	北方	速日峰橋	ハヤヒミネハン	亀ヶ崎深谷線	1976	48.7	4.0				○							●	●	R2	I	ひび割れ注入工,断面修復工	0.3	1.0		
290	北浦	4号橋3	4コウハン3	楠木大井線	1966	6.3	3.9				○							○	●	●	R3	I	ひび割れ注入工,断面修復工	0.3	1.0	
291	北方	丸瀬橋	マルアヅハン	川水流うそ越線	1997	39.1	5.6				○							○		●	R2	I	ひび割れ注入工,断面修復工	0.3	1.0	
292	旧延岡	熊野江1号橋	クマノエ1コウキョウ	熊野江村中線	1984	2.2	6.0				○							○		R3	I	ひび割れ注入工,断面修復工,表面被覆工	0.3	1.0		
293	旧延岡	上伊形2号橋	カミイガタ2コウキョウ	伊形堤防2号線	1978	41.3	4.0				○							○		R2	I	断面修復工,表面被覆工,ひび割れ注入工,床版防水工,床版打替え工	7.8	26.0		
294	北浦	谷光橋	コウコウハン	地下谷光線	1970	3.4	3.8				○									R4	I	ひび割れ注入工,断面修復工	0.3	1.0		
295	北川	上椎葉橋	カミシイバハン	矢ヶ内2号線	1987	6.1	5.0				○							○		R2	I	ひび割れ注入工,断面修復工,表面被覆工	0.3	1.0		
296	旧延岡	岡元跨道橋	オカモトコウキョウ	岡元1号線	2011	19.5	5.0				○							○		R2	I	床版防水工,断面修復工,表面被覆工,床版打替え工	3.0	10.0		
297	北川	日の谷第2橋	ヒタノダイ2コウ	日ノ谷線	1967	17.6	4.0				○							○		R2	I	ひび割れ注入工,断面修復工	0.3	1.0		
298	北方	藤の木2号橋	フジノキ2コウキョウ	藤の木線	1961	17.0	4.0				○							○		R2	I	ひび割れ注入工,断面修復工	0.3	1.0		
299	北方	2号橋7	2コウハン7	尾弘線	1972	3.5	4.0				○							○		R2	I	ひび割れ注入工,断面修復工	0.3	1.0		
300	旧延岡	高野4号橋	タカノ4コウハン	高野2号線	1967	6.0	6.2				○							○		R2	I	ひび割れ注入工,断面修復工	0.6	2.0		
301	旧延岡	時広2号橋	トキヒロ2コウハン	時広橋2号線	1993	25.4	4.1				○							○		R2	I	ひび割れ注入工,断面修復工,表面被覆工	0.3	1.0		
302	北川	猪之市橋	イノイチハン	猪ノ市線	1978	34.3	3.0				○							○		R2	I	ひび割れ注入工,断面修復工	0.3	1.0		
303	北川	矢ヶ内橋	ヤガウチハン	矢ヶ内前松ノ元線	1977	36.6	4.0				○							○		R2	I	塗装塗替え工,支那防食工,ひび割れ注入工,断面修復工	6.9	23.0		
304	旧延岡	無名橋1-4	ムイハン1-4	熊野江下阿蘇線	1964	3.2	5.5				○							○		R2	I	ひび割れ注入工,断面修復工,表面被覆工	0.6	2.0		
305	北方	下山口橋	シヤマグチハン	山口松瀬線	1973	8.0	4.0				○							○		R2	I	ひび割れ注入工,断面修復工	0.6	2.0		

延岡市 橋梁点検計画・修繕計画

(判定区分) I:健全 II:予防保全段階 III:早期措置段階 IV:緊急措置段階
 ※計画内容は、今後の点検結果や調査等により適宜変更となる場合があります

No.	地域	施設名		路線名	架設年次(西暦)	橋長(m)	幅員(m)	点検計画:○ 修繕計画:● 撤去・移管等:▲														点検年度	施設毎の判定区分	講ずる措置の内容	設計費(百万円)	事業費(百万円)
		橋梁名	(フリガナ)					R5	R6	R7	R8	R9	R10	R11	R12	R13	R14									
351	北浦	滝平一号橋	タキヒラ1コウキョウ	中野内滝平線	1948	6.5	2.0		○					○						R6	I	ひび割れ注入工,断面修復工	0.3	1.0		
352	北浦	日知屋谷第4号橋	ヒチヤダニ4コウキョウ	歌糸日知屋線	1962	5.0	3.6		○					○						R6	I	ひび割れ注入工,断面修復工,表面被覆工	0.6	2.0		
353	旧延岡	古舞ヶ野6号橋	フルマイガノ6コウハン	鹿狩瀬行勝線	1972	3.9	3.9		○					○						R6	I		0.6	2.0		
354	北浦	中村橋3	ナカムラハン3	中村中川原線	1974	16.5	2.0		○					○						R6	I	ひび割れ注入工,断面修復工	0.3	1.0		
355	北浦	水流新橋	ツルシンハン	大井線	1978	35.0	5.0		○					○						R6	I	ひび割れ注入工,断面修復工,表面被覆工	0.3	1.0		
356	北浦	袖ヶ原橋	スウガハラハン	袖ヶ原1号線	2007	20.8	3.5		○					○						R6	I	ひび割れ注入工,断面修復工	0.3	1.0		
357	旧延岡	巻間橋	マキヤミハン	竹谷神社線	1997	16.5	4.0		○					○						R6	I	塗装塗替え工,ひび割れ注入工,断面修復工,支承防食工	4.8	16.0		
358	旧延岡	尾の鼻1号橋	オノノシ1コウハン	尾の鼻線	1981	12.6	3.0		○					○						R6	I	ひび割れ注入工,断面修復工,支承防食工	1.2	4.0		
359	旧延岡	南出北橋	ミナミデキキハン	南出北2号線	1990	3.9	5.5		○					○						R6	I	ひび割れ注入工,断面修復工,表面被覆工	0.6	2.0		
360	旧延岡	浜3号橋	ハマ3コウハン	浜9号線	1976	3.2	6.7		○					○						R6	I	ひび割れ注入工,断面修復工,表面被覆工	0.3	1.0		
361	旧延岡	上伊形18号橋	カミイガタ18コウハン	伊形側道4号線	1978	5.2	3.0		○					○						R6	I	ひび割れ注入工,断面修復工,表面被覆工	0.3	1.0		
362	旧延岡	上伊形17号橋	カミイガタ17コウハン	上伊形15号線	1937	3.0	3.0		○					○		●	●			R6	I	ひび割れ注入工,断面修復工,表面被覆工	0.3	1.0		
363	旧延岡	野地6号橋	ノジ6コウハン	野地25号線	1978	4.0	3.0		○		○							○		R6	I	ひび割れ注入工,断面修復工,表面被覆工	0.3	1.0		
364	旧延岡	上伊形16号橋	カミイガタ16コウハン	上伊形14号線	1937	3.0	3.0		○					○						R6	I		-	-		
365	旧延岡	第三黒岩橋	ダイ3クロウハン	大野通線	1998	7.1	4.0		○					○						R6	I	床版防水工,ひび割れ注入工,断面修復工,表面被覆工	1.2	4.0		
366	旧延岡	長谷橋1	ナガタニハン1	平田細見線	1980	4.0	7.1		○		○							○		R6	I	ひび割れ注入工,断面修復工	0.3	1.0		
367	旧延岡	桜ヶ丘2号橋	サクラカオカ2コウハン	桜ヶ丘中通1号線	1991	12.7	4.5		○					○						R6	I	ひび割れ注入工,断面修復工	0.3	1.0		
368	旧延岡	野地1号橋	ノジ1コウハン	野地2号線	1978	4.6	9.1		○		○							○		R6	I	ひび割れ注入工,断面修復工	0.6	2.0		
369	旧延岡	上伊形15号橋	カミイガタ15コウハン	上伊形13号線	1937	2.6	3.0		○					○						R6	I		-	-		
370	旧延岡	野地7号橋2	ノジ7コウハン2	野地34号線	1978	4.0	3.0		○		○							○		R6	I	ひび割れ注入工,断面修復工,表面被覆工	0.3	1.0		
371	北川	熊田橋	クマタハン	曾立屋形原線	1932	115.2	5.5	●			○							○		R4	I	※R5年度修繕済	-	-		
372	旧延岡	熊野江橋	クマノエハン	熊野江線	1964	40.0	6.0				○							○		R4	I		-	-		
373	旧延岡	五ヶ瀬橋	ゴカセハン	須崎中川原通(1)線	1993	117.5	15.8	○						○						R5	I		-	-		
374	北方	無名橋1-53	ムメイハン1-53	長野線	1978	3.0	3.3			○				○						R2	I	ひび割れ注入工,断面修復工	0.3	1.0		
375	旧延岡	笹目橋	ササメハン	塩浜通線	2000	75.5	16.0				○							○		R4	I		-	-		
376	北浦	2号橋10	2コウハン10	松ノ木森山線	1980	6.6	2.6			○								○		R2	I	ひび割れ注入工,断面修復工,表面被覆工,電気防食工	1.8	6.0		
377	北浦	無名1号橋1	ムメイ1コウハン1	イヤザメ橋ヶ谷線	1976	3.1	3.0			○				○						R4	I	ひび割れ注入工,断面修復工	0.3	1.0		
378	旧延岡	天満橋	テンマンハン	妙見入江巡廻線	1947	3.5	2.5				○							○		R4	I		-	-		
379	旧延岡	第2惣ヶ内橋	ダイ2ソウガウチハン	惣ヶ内線	1973	7.5	4.0			○								○		R2	I	ひび割れ注入工,断面修復工	0.6	2.0		
380	北浦	楠木橋	クナキハン	楠木大井線	1988	52.3	7.0				○							○		R4	I		-	-		
381	旧延岡	鹿小路橋	カシヨウジハン	差木野鹿小路線	1988	291.0	9.3	○						○						R5	I		-	-		
382	北方	笠下橋	カサジハン	笠下山口線	1986	206.5	9.0	○			○							○		R5	I		-	-		
383	旧延岡	小山橋	コヤマハン	萩町祝子線	1997	151.0	14.8	○						○						R5	I		-	-		
384	旧延岡	松山橋	マツヤマハン	野田松山通線	1991	146.0	11.0	○						○						R5	I		-	-		
385	旧延岡	天下橋	アマノハン	野田通線	2002	140.2	17.1	○						○						R5	I		-	-		
386	北川	無名橋7	ムメイハン7	松内線	1982	10.0	3.0			○								○		R2	I	塗装塗替え工,ひび割れ注入工,断面修復工,床版防水工,表面被覆工	2.1	7.0		
387	旧延岡	第二石田橋	ダイ2イシダハン	塩浜通線	2002	30.0	16.0				○							○		R4	I		-	-		
388	旧延岡	平和橋	ヘイワハン	平和橋通線	1975	26.6	15.3				○							○		R4	I		-	-		
389	北浦	萱場橋	カヤバハン	萱場町畠線	1975	5.6	4.0			○								○		R2	I	ひび割れ注入工,断面修復工	0.3	1.0		
390	旧延岡	妙田公園橋	ミョウテンコウエンハン	緑ヶ丘方財線	2011	24.3	11.0				○							○		R4	I		-	-		
391	旧延岡	延岡駅東西自由通路	ハノカキトキヨウイジヨウツウロ	延岡駅東西自由通路線	2017	64.7	4.1		○					○						R6	I		-	-		
392	旧延岡	妙見入江3号橋	ミョウケンイリエ3コウハン	妙見入江巡廻線	1947	2.0	2.2		○					○						R6	I		-	-		
393	北浦	古江橋	フルエハン	古江橋線	1962	18.0	6.3			○								○		R4	I		-	-		
394	北浦	無名橋19	ムメイハン19	赤木水流太田線	1975	7.2	4.0			○								○		R2	I	ひび割れ注入工,断面修復工	0.3	1.0		
395	旧延岡	SUNビーチ須美江橋	サンビーチスミエハン	サンビーチ須美江線	1996	86.0	3.6	○						○						R5	I		-	-		

延岡市 橋梁点検計画・修繕計画

(判定区分) I:健全 II:予防保全段階 III:早期措置段階 IV:緊急措置段階
 ※計画内容は、今後の点検結果や調査等により適宜変更となる場合があります

No.	地域	施設名		路線名	架設年次(西暦)	橋長(m)	幅員(m)	点検計画:○ 修繕計画:● 撤去・移管等:▲														点検年度	施設毎の判定区分	講ずる措置の内容	設計費(百万円)	事業費(百万円)
		橋梁名	(フリガナ)					R5	R6	R7	R8	R9	R10	R11	R12	R13	R14									
396	北川	惣下橋	ソウジタハン	貝ノ木山八戸前水流線	1965	26.1	6.8	○						○						○	R5	I		-	-	
397	北方	2号橋2	2ゴウハン2	上鹿川上祝子線	1970	6.5	3.3	○						○							○	R5	I		-	-
398	北川	猪之島橋	イシマハン	猪ノ島刈鉢線	1960	38.4	4.8	○						○							○	R5	I		-	-
399	北方	1号橋2	1ゴウキヨウ2	上鹿川上祝子線	1948	12.0	3.0						○							○	R3	I		-	-	
400	旧延岡	蛇谷橋	ジヤダニハン	桜ヶ丘通線	2001	63.0	12.0						○							○	R4	I		-	-	
401	北浦	鉄ヶ谷1号橋	テツカニ1ゴウキヨウ	鉄ヶ谷線	1976	3.2	3.0				○									○	R2	I	ひび割れ注入工,断面修復工,表面被覆工	0.3	1.0	
402	北川	深崎橋	フカサキハン	上替崎深瀬線	1965	131.7	3.6	○					○								○	R5	I		-	-
403	北浦	無名3号橋2	ムメイ3ゴウハン2	イヤマメ橋ヶ谷線	1976	6.1	3.0				○									○	R3	I	ひび割れ注入工,断面修復工	0.3	1.0	
404	旧延岡	新汐見橋	シンシヨミハン	袖の木田大武線	1979	23.0	8.6													○	R4	I		-	-	
405	旧延岡	新友内橋	シントモウチハン	牧二ツ島線	2002	27.2	13.2													○	R4	I		-	-	
406	旧延岡	友内橋	トモウチハン	無鹿二ツ島線	2018	37.7	8.0													○	R3	I		-	-	
407	旧延岡	森木橋	モリキハン	下祝子稲葉崎線	1935	5.0	3.9		○											○	R6	I		-	-	
408	旧延岡	第3須美江橋	ダイサンミエハン	須美江海岸線	1968	35.1	7.7	○							○						R5	I		-	-	
409	北浦	あさひ橋	アサヒハン	古江学校2号線	1965	18.0	5.3	○							○						R5	I		-	-	
410	北川	無名橋8	ムメイハン8	上大鶴堂ノ元線	1975	2.5	4.4				○									○	R3	I	ひび割れ注入工,断面修復工,表面被覆工	0.3	1.0	
411	北浦	波帰橋	ハキハン	梅木大井線	1986	19.5	7.0													○	R4	I		-	-	
412	旧延岡	妙田1号橋	ミヨウデン1ゴウハン	環境センター1号線	1974	25.5	10.8	○												○	R5	I		-	-	
413	北浦	1号橋14	1ゴウキヨウ14	榊水谷光線	1983	3.8	3.8				○									○	R3	I	ひび割れ注入工,断面修復工,表面被覆工	0.6	2.0	
414	北浦	阿蘇橋	アソハン	阿蘇下阿蘇線	1964	8.0	6.1	○							○						R5	I		-	-	
415	北川	鎧橋	アツミハン	鎧線	1934	32.6	6.7	○												○	R6	I	※R4年度修繕済	-	-	
416	旧延岡	口広橋	クチヒロハン	横谷線	1983	31.4	7.0													○	R4	I		-	-	
417	旧延岡	丸ヶ島橋	マルガシマハン	出北長浜3号線	1989	4.3	8.0		○											○	R6	I		-	-	
418	旧延岡	黒岩橋	クロイワハン	大野森線	1972	85.6	2.8		○											○	R6	I		-	-	
419	北浦	本口橋	ホングチハン	梅木大井線	2012	18.3	7.9													○	R4	I		-	-	
420	北方	黒原2号橋	クロハル2ゴウキヨウ	笠下山口線	2001	17.7	8.2	○												○	R5	I		-	-	
421	北方	下ノ原1号橋	シモノハラ1ゴウキヨウ	下たの原米取線	1947	6.5	3.7	○												○	R5	I		-	-	
422	旧延岡	鳴滝橋	ナリタキハン	貝の畑舞野線	1982	12.6	5.1				○									○	R2	I	ひび割れ注入工,断面修復工	0.9	3.0	
423	北川	石原橋	イシハラハン	栗木石原山線	1969	35.0	3.6	○	●	●				○						○	R5	I		-	-	
424	旧延岡	大川橋	オオカワハン	須美江新開線	1968	20.0	3.0		○											○	R6	I		-	-	
425	旧延岡	祝子清流橋	イワシキヨウハン	宇和田大峡線	1992	119.0	9.9	○												○	R5	I		-	-	
426	旧延岡	岩熊大橋	イワクマオオハン	岩熊大橋線	1997	265.0	8.8	○												○	R5	I		-	-	
427	旧延岡	大峡5号橋	オオカイ5ゴウハン	大峡4号線	1940	4.0	3.7	○												○	R5	I		-	-	
428	北川	深瀬大橋	フカセオオハン	六条細見線	2004	156.0	8.2													○	R4	I		-	-	
429	北川	白石橋	シライシハン	山瀬白石前水流線	2008	142.3	9.0													○	R4	I		-	-	
430	旧延岡	野地7号橋1	ノジ7ゴウハン1	野地28号線	1976	4.7	3.0				○									○	R2	I	ひび割れ注入工,断面修復工	0.3	1.0	
431	旧延岡	内山2号橋	ウチヤマ2ゴウハン	内山線	1968	7.0	3.7		○											○	R6	I		-	-	
432	旧延岡	輪戸尻橋	ウツリハン	熊野江別府線	1970	26.0	4.8	○												○	R5	I		-	-	
433	旧延岡	第二沖田橋	ダイニオキタハン	平原小野線	1990	52.8	7.5													○	R4	I		-	-	
434	北川	葛葉橋	クズハハン	葛場波瀬荒平山線	1960	58.5	5.5				○									○	R2	I		-	-	
435	北浦	天神橋2	テンジンハン2	市振宮野浦線	1975	13.4	7.0				○									○	R4	I		-	-	
436	旧延岡	赤水6号橋	アカスイ6ゴウハン	赤水3号線	1959	2.3	2.2	●	○											○	R6	I	※R5年度修繕済	-	-	
437	旧延岡	尾崎1号橋	オザキ1ゴウハン	下祝子稲葉崎線	1950	5.0	4.7	○												○	R5	I		-	-	
438	旧延岡	佐野橋	サノハン	下祝子稲葉崎線	1972	10.1	5.5		○											○	R6	I		-	-	
439	旧延岡	尾崎5号橋	オザキ5ゴウハン	下祝子稲葉崎線	1972	2.0	4.0	○												○	R5	I		-	-	
440	北川	曾立橋	ソダチハン	曾立屋形原線	1932	4.1	8.8				○									○	R2	I		-	-	

延岡市 橋梁点検計画・修繕計画

(判定区分) I:健全 II:予防保全段階 III:早期措置段階 IV:緊急措置段階
 ※計画内容は、今後の点検結果や調査等により適宜変更となる場合があります

No.	地域	施設名		路線名	架設年次(西暦)	橋長(m)	幅員(m)	点検計画:○ 修繕計画:● 撤去・移管等:▲														点検年度	施設毎の判定区分	講ずる措置の内容	設計費(百万円)	事業費(百万円)
		橋梁名	(フリガナ)					R5	R6	R7	R8	R9	R10	R11	R12	R13	R14									
441	旧延岡	赤水4号橋	アカス4ゴウハン	赤水1号線	1959	2.4	2.3		○												R6	I		-	-	
442	旧延岡	安井5号橋	ヤスイ5ゴウハン	追内安井線	1969	3.8	1.7		○					○								R6	I		-	-
443	旧延岡	中橋1	ナカハン1	中橋通線	1975	24.8	6.5						○								○	R4	I		-	-
444	旧延岡	櫛津1号橋	クシヅ1ゴウハン	櫛津2号線	1974	20.6	6.2		○						○							R6	I	※R5年度県河川改修事業に伴い架替済	-	-
445	北方	4号橋1	4ゴウハン1	横峰美々地線	1947	6.3	4.5			○					○							R2	I		-	-
446	北方	横峰橋	マキミナハン	横峰八戸2号線	1952	35.4	3.6			○					○							R2	I		-	-
447	北川	川坂大橋	カワザカオオハン	竹瀬宮原線	1998	215.0	9.3	○					○								○	R5	I		-	-
448	旧延岡	上伊形14号橋	カミイガタ14ゴウハン	上伊形12号線	1937	2.6	2.0		○						○							R6	I		-	-
449	旧延岡	上伊形12号橋	カミイガタ12ゴウハン	上伊形6号線	2005	2.3	5.5		○						○							R6	I	ひび割れ注入工,断面修復工ひび	0.3	1.0
450	旧延岡	小野10号橋	コノ10ゴウハン	小野8号線	1912	2.8	2.0				○	○									○	R3	I		-	-
451	北浦	天神橋3	テンジンハン3	北中天神橋線	1981	13.0	3.0		○					○								R6	I		-	-
452	北川	足久橋(潜水橋)	アシヒサハン	猪ノ島瀬口前線	1961	61.5	2.0			○						○						R4	I		-	-
453	旧延岡	栗野名橋	アヲミノウハン	大武無鹿線	2004	2.7	12.7	○						○								R5	I		-	-
454	北川	清蔵橋	セイゾウハン	八戸前水流下赤前水流線	1963	25.2	6.0			○							○					R4	I		-	-
455	北川	天神橋1	テンジンハン1	木戸屋岩スリ線	1963	15.0	3.5			○								○				R4	I		-	-
456	北方	瀬越橋1	ウソゴエハン1	駄小屋うそ越線	1972	30.0	4.0			○						○						R2	I		-	-
457	北浦	蕨原橋	ウラビハラハン	蕨原線	1965	16.3	2.3	○						○								R5	I		-	-
458	北浦	長谷川内橋	ハセガワウチハン	長谷川内線	1964	20.2	2.7	○						○								R5	I		-	-
459	北方	黒原1号橋	クロハル1ゴウキョウ	笠下山口線	2003	14.5	8.7	○					○								○	R5	I		-	-
460	旧延岡	御堂原橋	ミドウハラハン	岡元曾木線	1991	10.9	7.0						○								○	R4	I		-	-
461	旧延岡	下伊形1号橋	シモイガタ1ゴウハン	小ヶ倉線	1970	4.7	3.0		○						○							R6	I		-	-
462	旧延岡	差木野4号橋	サキキノ4ゴウハン	差木野村中6号線	1967	5.0	3.5	○						○								R5	I		-	-
463	北川	山ノ神橋	ヤマノカミハン	ヒグリ風呂ヶ追線	1971	14.9	4.2	○					○								○	R5	I		-	-
464	北川	無名橋6	ムメイハン6	ヒグリ風呂ヶ追線	1971	10.0	4.3	○					○								○	R5	I		-	-
465	旧延岡	上伊形10号橋	カミイガタ10ゴウハン	上伊形4号線	1988	2.2	3.6		○						○							R6	I	ひび割れ注入工,断面修復工	0.3	1.0
466	旧延岡	共栄橋	キョウエイハン	中島南駅線	1964	11.2	5.7			○						○						R2	I		-	-
467	北方	黒仁田跨道橋	クロニタコウキョウ	社会肥育センター線	2008	19.0	4.0			○						○						R2	I		-	-
468	旧延岡	内山4号橋	ウチヤマ4ゴウハン	内山5号線	1966	6.0	2.3						○								○	R4	I		-	-
469	旧延岡	寺畑2号橋	テラハタエ2ゴウハン	寺畑線	1951	4.2	2.1						○								○	R4	I		-	-
470	北川	舟渡橋	フナトハン	谷向小原線	1984	64.0	5.0			○						○						R2	I		-	-
471	北川	大崩橋	オオクエハン	橋場小野原山線	2008	20.4	4.1			○						○						R2	I		-	-
472	旧延岡	柚木2号橋	ユキ2ゴウハン	柚木2号線	1962	3.7	3.2		○					○								R6	I		-	-
473	北方	無名橋11	ムメイハン11	笠下山口線	1986	4.9	8.3			○					○							R2	I		-	-
474	北川	矢立谷橋	ヤタチヤハン	木戸屋岩スリ線	1970	17.5	3.5	●		○						○						R2	I	※R5年度修繕済	-	-
475	旧延岡	小川跨道橋	コガワコウキョウ	小川6号線	2007	36.0	4.0			○						○						R2	I		-	-
476	旧延岡	無名橋1-18	ムメイハン1-18	岡元3号線	1970	4.8	4.0						○				○					R3	I		-	-
477	旧延岡	鯨2号橋	クジラ2ゴウハン	石田鯨線	1962	8.3	3.7						○								○	R3	I		-	-
478	旧延岡	阿座美橋	アザミハン	宝蔵寺通線	1994	20.9	7.0						○								○	R4	I		-	-
479	北浦	せせらぎ橋	セセラギハン	末越線	2003	15.2	7.2						○								○	R4	I		-	-
480	旧延岡	祝子1号橋	イワサキ1ゴウハン	下祝子稲葉崎線	1949	3.4	4.0						○								○	R4	I		-	-
481	旧延岡	管理橋	カンリハン	夏田3号線	1989	16.0	3.4		○						○							R6	I		-	-
482	北川	椿谷橋	ツバキタニハン	上大鶴西ノ内線	1962	6.0	3.1			○												R4	I		-	-
483	北川	多良田橋	タラタハン	八ヶ追山惣別当線	1960	3.0	4.8			○						○						R2	I		-	-
484	旧延岡	時広3号橋	トキヒロ3ゴウハン	行鷹時広線	1989	18.8	3.6						○								○	R4	I		-	-
485	北方	1号橋9	1ゴウキョウ9	尾払線	1972	5.0	3.7			○						○						R2	I		-	-

延岡市 橋梁点検計画・修繕計画

(判定区分) I:健全 II:予防保全段階 III:早期措置段階 IV:緊急措置段階
 ※計画内容は、今後の点検結果や調査等により適宜変更となる場合があります

No.	地域	施設名		路線名	架設年次(西暦)	橋長(m)	幅員(m)	点検計画:○ 修繕計画:● 撤去・移管等:▲														点検年度	施設毎の判定区分	講ずる措置の内容	設計費(百万円)	事業費(百万円)		
		橋梁名	(フリガナ)					R5	R6	R7	R8	R9	R10	R11	R12	R13	R14											
486	北方	2号橋4	2ゴウハン4	曾木唐立線	1968	7.0	3.5			○								○					R2	I		-	-	
487	旧延岡	川島3号橋	カワシマ3ゴウハン	川島荒平線	1963	4.8	7.6	○							○									R5	I		-	-
488	旧延岡	無鹿10号橋	ムシカ10ゴウハン	無鹿10号線	1953	2.6	2.4	○							○									R5	I		-	-
489	旧延岡	無鹿12号橋	ムシカ12ゴウハン	無鹿牧1号線	1953	3.1	3.0	○							○									R5	I		-	-
490	旧延岡	妙田2号橋	ミョウデン2ゴウキョウ	環境センター3号線	1984	20.6	7.2	○							○									R5	I		-	-
491	旧延岡	下伊形4号橋	シモイガタ4ゴウハン	下伊形5号線	1970	4.4	1.7		○									○						R6	I		-	-
492	旧延岡	栗野名3号橋	アヲノミヨウ3ゴウハン	無鹿牧線	1953	2.5	4.0	○							○									R5	I		-	-
493	北浦	下阿蘇橋	シモアソウハン	熊野江下阿蘇線	1964	9.0	6.0	○							○									R5	I		-	-
494	旧延岡	五反田橋	ゴタンダハン	五反田線	2001	15.6	7.0						○									○		R4	I		-	-
495	北川	長谷橋2	ナガタニハン2	木戸屋岩スリ線	1977	15.0	4.5					○									○			R4	I		-	-
496	旧延岡	尾崎2号橋	オザキ2ゴウハン	小山尾崎線	1979	7.2	4.0		○									○						R6	I		-	-
497	北方	1号橋8	1ゴウキョウ8	猿渡橋八重線	1948	14.0	3.0			○								○						R2	I		-	-
498	北方	1号橋6	1ゴウキョウ6	笠下伊原線	1948	12.0	2.6			○								○						R2	I		-	-
499	北方	2号橋5	2ゴウハン5	笠下伊原線	1948	6.0	2.7			○								○						R2	I		-	-
500	北方	船木谷橋	フナキニハン	駄小屋うそ越線	1982	7.0	5.4				○									○				R3	I		-	-
501	旧延岡	石田橋	イシダハン	石田伊形線	2001	18.5	4.5		○											○				R6	I		-	-
502	旧延岡	無名橋1-49	ムナイハン1-49	長浜街区公園線	2009	3.8	10.6		○												○			R6	I		-	-
503	旧延岡	差木野10号橋	サキキ10ゴウハン	差木野14号線	1988	4.0	3.0	○							○									R5	I		-	-
504	北浦	市尾内橋	イチビウチハン	市尾内蒲江線	1991	14.6	6.5				○									○				R4	I		-	-
505	旧延岡	田原橋	タハラハン	小峰9号線	1986	29.7	5.0			○										○				R2	I		-	-
506	旧延岡	尾須田橋	オスダハン	沖田ダム周回線	1994	17.5	4.0			○										○				R2	I		-	-
507	旧延岡	川原崎2号橋	カワラサキ2ゴウハン	昭和中川原通線	1986	9.2	10.7				○										○			R4	I		-	-
508	北川	松葉橋	マツハハン	鳥居ヶ原線	1987	32.0	3.0			○										○				R2	I		-	-
509	北方	桑水流笠下橋	クワズルカサシタハン	桑水流笠下線	1999	5.5	6.3			○										○				R2	I		-	-
510	旧延岡	僧都浜橋	ソトハマハン	流川線	1985	3.5	6.4		○											○				R6	I		-	-
511	北川	第6矢ケ内橋	ダイ6ヤケウチハン	矢ケ内3号線	1987	11.5	4.0			○										○				R2	I		-	-
512	旧延岡	夏田2号橋	ナツタ2ゴウハン	下祝子稲葉崎線	1988	13.0	7.1				○										○			R4	I		-	-
513	旧延岡	キネ土橋	キネドハン	長浜11号線	2016	5.0	5.0					○										○		R4	I		-	-
514	旧延岡	富美山橋	トミヤマハン	富美山山月1号線	1974	3.0	5.4	○			○										○			R5	I		-	-
515	旧延岡	差木野3号橋	サキキ3ゴウハン	差木野村中線	1973	2.5	3.8		○						○									R6	I		-	-
516	北浦	2号橋12	2ゴウハン12	下阿蘇キャンプ場線	1994	2.5	3.0			○										○				R4	I		-	-
517	北浦	1号橋17	1ゴウキョウ17	下阿蘇キャンプ場線	1994	2.5	3.0			○										○				R4	I		-	-
518	旧延岡	無名橋1-48	ムナイハン1-48	平原37号線	2008	3.5	7.4			○										○				R2	I		-	-
519	旧延岡	長浜4号橋	ナガハマ4ゴウハン	長浜妙田線	1989	5.2	8.6		○											○				R6	I		-	-
520	旧延岡	大峽2号橋	オオカキ2ゴウハン	竹谷神社線	1954	4.0	5.9	○							○									R5	I		-	-
521	旧延岡	天下8号橋	アマノヤ8ゴウハン	天下10号線	1961	3.4	3.5					○										○		R4	I		-	-
522	旧延岡	無鹿5号橋	ムシカ5ゴウハン	無鹿6号線	1953	2.1	6.5	○							○									R5	I		-	-
523	旧延岡	無鹿7号橋	ムシカ7ゴウハン	無鹿7号線	1953	2.3	2.9	○							○									R5	I		-	-
524	旧延岡	無鹿16号橋	ムシカ16ゴウハン	無鹿牧4号線	1953	2.4	5.8	○							○									R5	I		-	-
525	旧延岡	栗野名2号橋	アヲノミヨウ2ゴウハン	無鹿牧線	1953	2.8	3.6	○							○									R5	I		-	-
526	旧延岡	無鹿4号橋	ムシカ4ゴウハン	無鹿6号線	1953	2.2	3.3	○							○									R5	I		-	-
527	旧延岡	無名橋1-46	ムナイハン1-46	共栄町2号線	1964	2.1	4.0		○											○				R6	I		-	-
528	旧延岡	稲葉崎3号橋	イナバサキ3ゴウハン	稲葉崎14号線	1953	3.1	7.4	●○							○									R5	I	※R5年度修繕済	-	-
529	北浦	長畑1号橋	ナガハタ1ゴウキョウ	長畑線	1965	8.4	2.2		○											○				R6	I	※R4年度修繕済	-	-
530	旧延岡	鹿小路山田橋	カシヨウヤマダハン	鹿小路山田線	1949	4.2	4.0	●○							○									R5	I	※R5年度修繕済	-	-

延岡市 橋梁点検計画・修繕計画

(判定区分) I:健全 II:予防保全段階 III:早期措置段階 IV:緊急措置段階
 ※計画内容は、今後の点検結果や調査等により適宜変更となる場合があります

No.	地域	施設名		路線名	架設年次(西暦)	橋長(m)	幅員(m)	点検計画:○ 修繕計画:● 撤去・移管等:▲														点検年度	施設毎の判定区分	講ずる措置の内容	設計費(百万円)	事業費(百万円)
		橋梁名	(フリガナ)					R5	R6	R7	R8	R9	R10	R11	R12	R13	R14									
531	旧延岡	古舞ヶ野2号橋	フルマイガノ2ゴウハン	鹿狩瀬行懸線	1972	4.5	3.4	●			○							○		R3	I	※R5年度修繕済	-	-		
532	旧延岡	須佐4号橋	スサ4ゴウハン	須佐村中線	1972	6.7	4.4	○					○							R5	I		-	-		
533	北川	丹仙橋	タンセンハン	万田無田線	1967	10.4	5.7	○				○						○		R5	I		-	-		
534	北浦	市ノ内1号橋	イチノウチ1ゴウハン	下塚市ノ内2号線	1966	10.0	2.4	○					○							R5	I		-	-		
535	旧延岡	横谷橋	ヨコタニハン	横谷線	1993	3.4	20.8			○							○			R2	I		-	-		
536	北浦	松の木橋	マツノキハン	野地久保島松ノ木線	1991	9.0	3.0			○							○			R2	I		-	-		
537	北浦	市ノ内2号橋	イチノウチ2ゴウハン	下塚市ノ内2号線	1966	2.6	2.8			○							○			R4	I		-	-		
538	北浦	歌糸橋	ウタイトハン	中村渡瀬橋線	1960	4.1	4.2			○							○			R4	I		-	-		
539	旧延岡	無名橋1-36	ムメイハン1-36	伊原塚谷線	1962	4.1	4.3		○		○							○		R6	I		-	-		
540	北浦	無名橋18	ムメイハン18	中村渡瀬橋線	1959	2.8	4.0			○								○		R4	I		-	-		
541	北川	三足橋	ミツハン	俄野坂口線	1966	7.0	5.6			○							○			R4	I		-	-		
542	北川	俄野橋	ヒョウハン	俄野坂口線	1966	12.5	4.0			○							○			R4	I		-	-		
543	北川	奥田清橋	オクダミゾハン	俄野坂口線	1966	5.5	5.0			○							○			R4	I		-	-		
544	北川	古谷橋	コヤハン	八戸前水流下赤前水流線	1963	5.4	7.0			○							○			R2	I		-	-		
545	旧延岡	無名橋1-28	ムメイハン1-28	天下24号線	1961	4.3	4.1		○			○						○		R6	I		-	-		
546	北川	無名橋10	ムメイハン10	吉原堂ノ元線	1948	5.5	4.2			○							○			R2	I		-	-		
547	北川	山瀬上橋	ヤマセカミハン	山瀬白石前水流線	1967	6.0	3.9			○							○			R2	I		-	-		
548	北川	山瀬中橋	ヤマセナカハン	山瀬白石前水流線	1967	5.6	3.9			○							○			R2	I		-	-		
549	北川	無名橋1-50	ムメイハン1-50	橋岸鍵浦線	1966	8.2	4.0			○							○			R2	I		-	-		
550	北川	無名橋2-5	ムメイハン2-5	橋岸鍵浦線	1966	10.8	4.0			○							○			R2	I		-	-		
551	北川	足久橋	アジサハン	猪ノ島瀬口前線	1964	4.5	4.0			○							○			R2	I		-	-		
552	旧延岡	須佐3号橋	スサ3ゴウハン	須佐南北線	1952	4.5	5.0		○				○							R6	I		-	-		
553	旧延岡	須佐8号橋	スサ8ゴウハン	須佐東西5号線	1952	4.0	2.6		○				○							R6	I		-	-		
554	旧延岡	鹿小路2号橋	カシヨウジ2ゴウキョウ	鹿小路3号線	1949	6.2	3.8		○				○							R6	I		-	-		
555	旧延岡	古舞ヶ野4号橋	フルマイガノ4ゴウハン	鹿狩瀬行懸線	1972	2.0	4.0		○				○							R6	I		-	-		
556	北川	伊良原橋	イワハラハン	伊良原線	1966	4.1	3.0			○							○			R3	I		-	-		
557	旧延岡	旧行懸橋	キョウカマヘキハン	古歌線	1964	12.8	3.6			○							○			R3	I		-	-		
558	旧延岡	松山小橋	マツヤマコハン	松山中通線	2005	20.4	7.0				○							○		R4	I		-	-		
559	旧延岡	松山6号橋	マツヤマ6ゴウハン	松山3号線	2003	24.1	6.0				○							○		R4	I		-	-		
560	北方	藤の木4号橋	フジノキ4ゴウキョウ	藤の木線	1960	7.0	3.6			○							○			R2	I		-	-		
561	北方	八峡上橋	ヤカイミハン	八峡三ヶ村線	1989	16.9	5.0			○							○			R2	I		-	-		
562	旧延岡	平中橋	ヒラナカハン	平南北線	1981	16.5	5.0	○	●	●			○							R5	I		-	-		
563	旧延岡	山口橋	ヤマグチハン	山口橋線	1993	40.4	5.0			○							○			R2	I		-	-		
564	旧延岡	桜ヶ丘6号橋	サクラガオカ6ゴウハン	蛇谷川2号線	1992	16.4	3.0		○								○			R6	I		-	-		
565	北川	長島橋	ナガシマハン	野籠の野線	1975	19.5	6.0	○	●	●		○						○		R5	I		-	-		
566	北方	松崎橋	マツザキハン	松崎線	2004	16.9	5.0			○							○			R2	I		-	-		
567	北方	下藤の木橋	シモフジノキハン	長瀬屋方原線	1988	27.0	4.0			○							○			R2	I		-	-		
568	旧延岡	川原崎1号橋	カワサキ1ゴウハン	二硫化通線	1987	5.0	7.3	○					○							R5	I		-	-		
569	旧延岡	大武3号橋	オオタケ3ゴウハン	大武南北2号線	1994	3.0	4.3	○					○							R5	I		-	-		
570	旧延岡	無名橋1-16	ムメイハン1-16	川原崎3号線	1987	3.0	6.0		○				○							R6	I		-	-		
571	旧延岡	差木野6号橋	サンキ6ゴウハン	差木野東通線	1976	2.0	4.3	○					○							R5	I		-	-		
572	旧延岡	無鹿13号橋	ムシカ13ゴウハン	無鹿牧2号線	2010	9.7	2.5		○				○							R6	I		-	-		
573	旧延岡	無鹿2号橋	ムシカ2ゴウハン	無鹿牧線	2010	10.3	5.5		○				○							R6	I		-	-		
574	旧延岡	宮下橋	ミヤノカハン	竹谷神社線	1976	5.4	5.4	●	○				○							R6	I	※R5年度修繕済	-	-		
575	旧延岡	古舞ヶ野1号橋	フルマイガノ1ゴウハン	鹿狩瀬行懸線	1999	3.0	6.0	●	○			○						○		R5	I	※R5年度修繕済	-	-		

延岡市 橋梁点検計画・修繕計画

(判定区分) I:健全 II:予防保全段階 III:早期措置段階 IV:緊急措置段階
 ※計画内容は、今後の点検結果や調査等により適宜変更となる場合があります

No.	地域	施設名		路線名	架設年次(西暦)	橋長(m)	幅員(m)	点検計画:○ 修繕計画:● 撤去・移管等:▲														点検年度	施設毎の判定区分	講ずる措置の内容	設計費(百万円)	事業費(百万円)
		橋梁名	(フリガナ)					R5	R6	R7	R8	R9	R10	R11	R12	R13	R14									
576	旧延岡	クレアパーク歩道橋	クレアパーク歩道橋	クレアパーク歩道橋線	2011	25.0	2.0			○							○				R2	I		-	-	
577	旧延岡	夏田8号橋	ナツタ8コウハン	夏田2号線	1978	8.8	4.0			○							○				R6	I		-	-	
578	旧延岡	夏田3号橋	ナツタ3コウハン	夏田線	1976	8.6	6.0			○							○				R6	I		-	-	
579	旧延岡	桜ヶ丘3号橋	サクラガオカ3コウハン	桜ヶ丘19号線	2000	11.1	6.2			○							○				R6	I		-	-	
580	旧延岡	須佐2号橋	スサ2コウハン	椎の木線	1991	3.5	17.3	○									○				R5	I		-	-	
581	北方	亀ヶ崎橋	カメガサキハン	城打扇線	2011	8.0	4.2			○							○				R2	I		-	-	
582	北方	1号橋11	1コウキョウ11	椎葉内線	2014	4.4	5.0			○							○				R2	I		-	-	
583	旧延岡	江良橋	エラハン	江良線	1980	4.0	6.1	○									○				R5	I		-	-	
584	旧延岡	鯨1号橋	クジラ1コウハン	石田鯨線	2021	4.8	2.9			○							○				R6	I		-	-	
585	北川	無名橋2号橋	ムナイキョウ2コウキョウ	橋場小野原山線	1977	8.0	3.5			○							○				R2	I		-	-	
586	北方	無名橋1-51	ムナイハン1-51	笠下岩土原線	2011	5.8	3.0			○							○				R2	I		-	-	
587	北方	第1号橋	ダイ1コウハン	川水流東原線	1985	3.5	2.0			○									○		R3	I		-	-	
588	北方	高良谷橋	タカラニハン	長野線	2001	7.8	4.0			○									○		R3	I		-	-	
589	旧延岡	妙田橋	ミョウテンハン	東浜砂線	1985	6.9	15.1			○							○				R6	I		-	-	
590	北浦	蟬橋	セミンハン	蟬三月河内線	2012	2.7	11.5			○							○				R6	I		-	-	
591	旧延岡	片田3号橋	カタタ3コウハン	片田中央団地2号線	1973	2.1	5.6			○									○		R6	I	※R5年度修繕済	-	-	
592	旧延岡	大峡7号橋	オオカイ7コウハン	大峡6号線	1998	3.6	3.6	○									○				R5	I		-	-	
593	旧延岡	竹下橋	タケノ下ハン	別府平和橋通線	1976	13.8	6.6					○								○	R4	I		-	-	
594	旧延岡	第2大峡橋	ダイ2オオカイハン	無鹿大峡線	1985	12.0	8.5			○									○		R4	I		-	-	
595	旧延岡	上伍反田橋	カミゴタンダハン	上伍反田橋線	2002	13.1	6.3	○									○				R6	I		-	-	
596	旧延岡	無名橋1-41	ムナイハン1-41	下伊形13号線	2010	3.5	4.6			○							○				R6	I		-	-	
597	旧延岡	不動1号橋	フドウ1コウハン	不動参道線	1987	7.0	5.7			○							○				R6	I		-	-	
598	旧延岡	川原崎4号橋	カワサキ4コウハン	川原崎1号線	1990	7.7	3.8			○							○				R6	I		-	-	
599	旧延岡	無名橋1-17	ムナイハン1-17	川原崎4号線	1987	2.5	5.3			○							○				R6	I		-	-	
600	旧延岡	無鹿11号橋	ムシカ11コウハン	無鹿牧1号線	2010	9.7	2.5			○							○				R6	I		-	-	
601	旧延岡	無鹿17号橋	ムシカ17コウハン	無鹿稲葉崎線	2010	11.5	5.7			○							○				R6	I		-	-	
602	北方	中島橋	ナカシマハン	長野本村線	1989	8.5	4.0			○							○				R2	I		-	-	
603	旧延岡	片田5号橋	カタタ5コウハン	片田12号線	2005	3.5	13.8			○									○		R6	I		-	-	
604	旧延岡	大武1号橋	オオタケ1コウハン	粟野名牧線	1977	3.8	5.8	○									○				R5	I		-	-	
605	北川	武平橋	ブヘイハン	橋場小野原山線	1985	13.4	4.8	○				○							○		R5	I		-	-	
606	旧延岡	三須2号橋	ミス2コウハン	三須7号線	1969	2.4	2.5					○							○		R4	I		-	-	
607	旧延岡	天下9号橋	アマノ9コウハン	天下11号線	1961	2.7	4.0					○							○		R4	I		-	-	
608	旧延岡	真藤2号橋	マフジ2コウハン	真藤線	1967	2.5	4.5			○									○		R6	I		-	-	
609	旧延岡	天下5号橋	アマノ5コウハン	吉野天下5号線	1961	4.4	5.1					○							○		R4	I		-	-	
610	旧延岡	片田4号橋	カタタ4コウハン	片田11号線	1986	3.2	4.0			○									○		R2	I		-	-	
611	旧延岡	無名橋1-13	ムナイハン1-13	天下吉野線	1992	3.1	5.3			○									○		R2	I		-	-	
612	旧延岡	青谷城溝橋	アオヤキミゾハン	青谷城線	1994	2.3	6.0					○							○		R4	I		-	-	
613	旧延岡	抽の木田1号橋	ユキガ1コウキョウ	抽の木田10号線	1981	2.1	4.3	○									○				R5	I		-	-	
614	旧延岡	無名橋1-9	ムナイハン1-9	大武工業団地線	2002	3.0	15.1	○									○				R5	I		-	-	
615	旧延岡	大門2号橋	オオカド2コウハン	大門1号線	2005	3.2	9.2	○									○				R5	I		-	-	
616	旧延岡	川原崎5号橋	カワサキ5コウハン	川原崎24号線	1987	3.0	4.8	○									○				R5	I		-	-	
617	旧延岡	無名橋1-10	ムナイハン1-10	抽の木田17号線	2003	3.0	4.0	○									○				R5	I		-	-	
618	旧延岡	冷尻橋	ヒエジリハン	冷尻線	2005	2.5	7.5					○							○		R4	I		-	-	
619	旧延岡	無名橋1-39	ムナイハン1-39	小野11号線	2005	2.3	6.5					○							○		R4	I		-	-	
620	旧延岡	沖田3号橋	オキタ3コウハン	沖田4号線	1976	3.5	4.0	○				○							○		R6	I		-	-	

延岡市 橋梁点検計画・修繕計画

(判定区分) I:健全 II:予防保全段階 III:早期措置段階 IV:緊急措置段階
 ※計画内容は、今後の点検結果や調査等により適宜変更となる場合があります

No.	地域	施設名		路線名	架設年次(西暦)	橋長(m)	幅員(m)	点検計画:○ 修繕計画:● 撤去・移管等:▲														点検年度	施設毎の判定区分	講ずる措置の内容	設計費(百万円)	事業費(百万円)
		橋梁名	(フリガナ)					R5	R6	R7	R8	R9	R10	R11	R12	R13	R14									
621	旧延岡	下伊形2号橋	シモイガタ2コウハン	石田無田線	1974	4.7	7.1		○						○						R6	I		-	-	
622	旧延岡	無名橋1-37	ムメイハン1-37	伊形6号線	2011	3.1	4.2		○						○							R6	I		-	-
623	北方	別府2号橋	ビョウフ2コウハン	別府1号線	2014	2.9	4.0		○						○							R6	I		-	-
624	旧延岡	栗野名4号橋	アヲミヨウ4コウハン	栗野名8号線	1991	2.4	38.0	○							○							R5	I		-	-
625	旧延岡	無名橋114	ムメイハン114	石田伊形線	2001	2.6	4.3		○						○							R6	I		-	-
626	旧延岡	桜並木橋	サクラナミキハン	桜ヶ丘山突1号線	2004	6.0	8.0	○							○							R5	I		-	-
627	旧延岡	須佐5号橋	スサ5コウハン	須佐2号線	1978	7.2	5.0	○							○							R5	I		-	-
628	旧延岡	荒毛橋	アラゲハン	沖田ダム周回線	1994	12.5	8.4						○							○		R4	I		-	-
629	北浦	無名2号橋2	ムメイ2コウハン2	イヤザメ橋ヶ谷線	1980	4.5	3.0		○						○							R6	I		-	-
630	旧延岡	大貫10号橋	オオスキ10コウハン	人見山東通線	1974	4.7	4.0							○							○	R4	I		-	-
631	旧延岡	無名橋1-42	ムメイハン1-42	冷尻2号線	2005	2.9	9.5														○	R4	I		-	-
632	旧延岡	無名橋1-26	ムメイハン1-26	古川1号線	1988	2.4	6.0				○									○		R4	I		-	-
633	旧延岡	無名橋2	ムメイハン2	追内1号線	1988	3.6	4.1			○									○			R2	I		-	-
634	旧延岡	無名橋1-19	ムメイハン1-19	吉野8号線	1993	3.4	7.0		○						○						○	R6	I		-	-
635	北浦	小路谷橋	コウジダニハン	古江三川内線	1988	2.7	3.5			○						○						R4	I		-	-
636	北川	陰橋	カゲハン	大門藤迫線	1982	11.0	5.0			○										○		R2	I		-	-
637	旧延岡	無名橋1-43	ムメイハン1-43	小野31号線	2005	5.8	8.2							○							○	R4	I		-	-
638	旧延岡	尾崎4号橋	オザキ4コウハン	尾崎2号線	1980	7.1	4.0		○						○							R6	I		-	-
639	旧延岡	小野6号橋	コノ6コウハン	小野26号線	1980	4.4	4.0			○											○	R2	I		-	-
640	旧延岡	岡元1号橋	オカモト1コウハン	岡元4号線	1988	5.1	3.8			○										○		R2	I		-	-
641	旧延岡	愛宕さん橋	アヲコサンハン	愛宕山公園線	1996	8.6	6.0			○										○		R2	I		-	-
642	旧延岡	極天さん橋	ゴクテンサンハン	愛宕山公園線	1995	6.4	8.7			○										○		R2	I		-	-
643	北川	山花橋	ヤマハナハン	松内楢線	1980	10.4	4.1			○										○		R2	I		-	-
644	旧延岡	無名橋1-24	ムメイハン1-24	松山21号線	1987	2.9	5.2		○												○	R6	I		-	-
645	北浦	奥河内橋	オクコウチハン	桑ノ木水流線	1991	14.6	4.0		○						○							R6	I		-	-
646	旧延岡	桜並木2号橋	サクラナミキ2コウハン	桜ヶ丘33号線	2014	5.7	4.6		○						○							R6	I		-	-
647	北川	無名橋1号橋1	ムメイキョウ1コウキョウ1	橋場小野原山線	1977	8.4	5.6			○										○		R2	I		-	-
648	北浦	1号橋15	1コウキョウ15	歌糸大野線	1975	3.5	2.6		○											○		R6	I		-	-
649	北浦	無名橋17	ムメイハン17	此川線	1987	5.0	3.0		○						○							R6	I		-	-
650	旧延岡	無名橋1-45	ムメイハン1-45	沖田ダム周回線	1994	2.8	5.6			○										○		R2	I		-	-
651	旧延岡	無名橋1-14	ムメイハン1-14	盛山線	2013	6.0	2.0			○										○		R2	I		-	-
652	北川	松ノ元橋	マツノモトハン	矢ヶ内前松ノ元線	1977	3.4	2.5			○										○		R2	I		-	-
653	旧延岡	石田1号橋	イシダ1コウハン	石田19号線	2007	2.7	4.8		○						○							R6	I		-	-
654	旧延岡	無名橋1-8	ムメイハン1-8	祝子水源地線	2006	2.0	6.4	○			○										○	R5	I		-	-
655	北浦	石河内橋	イシコウチハン	野々水流石川内線	1994	6.6	4.0			○										○		R2	I		-	-
656	北浦	鉄ヶ谷2号橋	テツカニ2コウキョウ	鉄ヶ谷線	1976	3.2	3.0			○										○		R2	I		-	-
657	北浦	小畑谷橋	オハタダニハン	長畑線	1977	3.4	3.2			○										○		R2	I		-	-
658	旧延岡	大峽溝橋1号橋	オホサヅノハシ1コウハン	大峽谷川堤防線	2008	3.0	5.0	○							○							R5	I		-	-
659	旧延岡	伊ノ木内橋	イノキウチハン	岡元5号線	1988	10.5	4.0				○										○	R3	I		-	-
660	北方	3号橋4	3コウキョウ4	桶子線	1978	6.4	3.0				○										○	R3	I		-	-
661	北川	無名橋9	ムメイハン9	江湖堂ノ元1号線	1987	11.0	4.0			○										○		R3	I		-	-
662	旧延岡	片田2号橋	カタタ2コウハン	片田村中線	1992	2.3	6.4			○	○										○	R3	I		-	-
663	旧延岡	早稲田1号橋	ワセダ1コウハン	高町早稲田線	1984	4.3	4.0			○	○										○	R3	I		-	-
664	旧延岡	高野3号橋	タカノ3コウハン	高野1号線	1989	2.4	5.0			○											○	R3	I		-	-
665	旧延岡	稲葉崎2号橋	イナハザキ2コウハン	小梓線	1973	2.0	8.2	○							○							R5	I		-	-

延岡市 橋梁点検計画・修繕計画

(判定区分) I:健全 II:予防保全段階 III:早期措置段階 IV:緊急措置段階
 ※計画内容は、今後の点検結果や調査等により適宜変更となる場合があります

No.	地域	施設名		路線名	架設年次(西暦)	橋長(m)	幅員(m)	点検計画:○ 修繕計画:● 撤去・移管等:▲														点検年度	施設毎の判定区分	講ずる措置の内容	設計費(百万円)	事業費(百万円)
		橋梁名	(フリガナ)					R5	R6	R7	R8	R9	R10	R11	R12	R13	R14									
666	旧延岡	須佐9号橋	スサ9ゴウハシ	須佐5号線	1978	4.0	4.4	○						○							R5	I		-	-	
667	旧延岡	大貫15号橋	オオスキ15ゴウハシ	三貫線	1978	4.7	2.1						○							○	R4	I		-	-	
668	旧延岡	無名橋1-11	ムメイハシ1-11	夏田12号線	2006	2.0	6.4	○				○								○	R5	I		-	-	
669	旧延岡	大貫18号橋	オオスキ18ゴウハシ	大貫25号線	1986	3.0	2.5						○							○	R4	I		-	-	
670	旧延岡	無名橋1-30	ムメイハシ1-30	大貫52号線	1987	2.3	4.9						○							○	R4	I		-	-	
671	旧延岡	小野12号橋	コノ12ゴウハシ	小野13号線	2005	2.4	4.0						○							○	R4	I		-	-	
672	旧延岡	小野9号橋	コノ9ゴウハシ	小野北山付2号線	1994	3.1	3.9				○		○							○	R2	I		-	-	
673	旧延岡	無名橋1-21	ムメイハシ1-21	新川南北1号線	1998	2.4	6.0			○		○								○	R6	I		-	-	
674	旧延岡	大貫4号橋	オオスキ4ゴウハシ	西階3号線	2004	2.4	5.7						○							○	R4	I		-	-	
675	旧延岡	吉野1号橋	ヨシノ1ゴウハシ	吉野天下3号線	1978	5.9	6.9				○	○								○	R3	I		-	-	
676	旧延岡	無名橋2-1	ムメイハシ2-1	夏田12号線	2006	2.0	6.4	○				○								○	R5	I		-	-	
677	旧延岡	大貫16号橋	オオスキ16ゴウハシ	大貫23号線	1989	3.0	2.7						○							○	R4	I		-	-	
678	旧延岡	稲葉崎4号橋	イナハサキ4ゴウハシ	稲葉崎19号線	2011	3.0	2.6	○						○							R5	I		-	-	
679	旧延岡	稲葉崎5号橋	イナハサキ5ゴウハシ	稲葉崎中通線	2011	2.5	6.2					○								○	R4	I		-	-	
680	旧延岡	稲葉崎6号橋	イナハサキ6ゴウハシ	稲葉崎30号線	2011	3.4	10.1					○								○	R4	I		-	-	
681	旧延岡	稲葉崎7号橋	イナハサキ7ゴウハシ	稲葉崎30号線	2011	3.4	4.7					○								○	R4	I		-	-	
682	北方	早日渡橋	ハヤヒトハシ	早日渡八峡線	1959	138.2	3.6					○								○	R4	I	※R3年度修繕済	-	-	
683	旧延岡	伊形白鳥歩道橋	イナガタシロトリホトウキキョウ	伊形小北通線	2021	17.1	2.3					○								○	R3	I	※R3年度新設	-	-	