

# 付則 3

## 試掘調査要領

### 目 次

試掘調査要領 .....	1
1. 調査施工要領 .....	1
2. 調査報告書記載要領 .....	1
3. 試掘調査参考図 .....	2

# 試掘調査要領

## 1. 調査施工要領

- (1) 試験掘り前に、受注者は必ず各地下埋設物管理者で埋設位置、深さ、構造物等を調査し、この結果に基づき試験掘りを行うこと。また、試験掘りの際は、地下埋設物管理者の立会を受けること。
- (2) 試験掘り前に、本市の水準点より付近に仮ベンチマークを設けておき、地下埋設物等が出たならば、仮ベンチマークより測量すること。
- (3) 試験掘りの掘削は人力掘削とし、地下埋設物に被害を与えないこと。
- (4) 試験掘り施工中、受注者は必ず責任者を現場に配置し、工事標識、予告板、バリケード、注意灯等は十分に設け、特に危険な箇所には保安柵等を設置し、市民に迷惑をかけないように注意して施工すること。
- (5) 試験掘り施工中、地下埋設物等が出たときは、直ちに監督員に連絡し、現場立会を行い、調査完了後は速やかに埋め戻すこと。
- (6) 所定の深さまで掘削した後に、更に 10cm 間隔に鉄棒の深さ 1.0m 程度さぐり、それにより埋設物があると推測されたならば、その位置まで掘り下げ、埋設物を露出して測量すること。
- (7) 掘削による残土は速やかに処分し、道路上に堆積してはならない。

## 2. 調査報告書記載要領

### (1) 概要

工事件名、受注者名、調査責任者、調査実施期間

### (2) 結果の報告

① 縮尺 1/50～1/100

② 用紙規格は A-4 縦、横書とする。

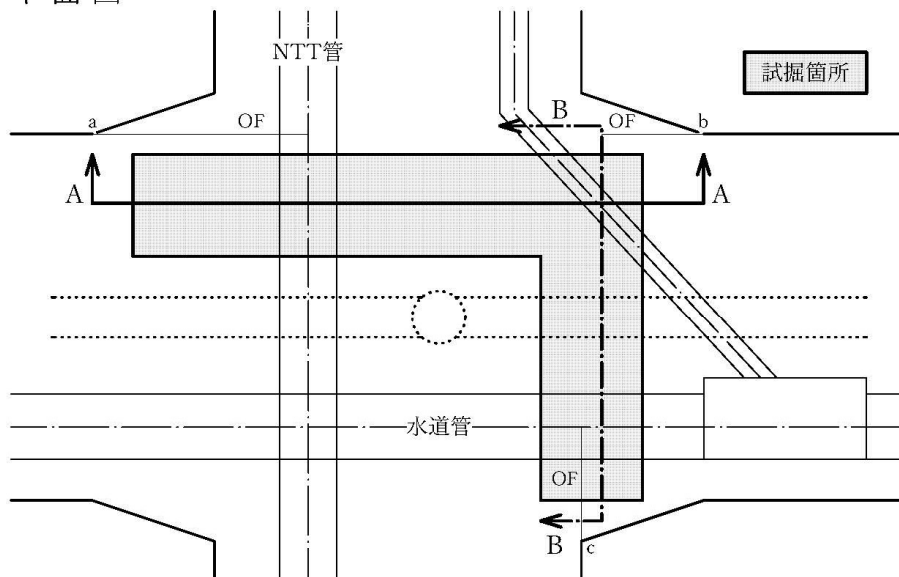
③ 平面図と断面図に土質の観察状況（柱状図）、地下水の状況、埋設物の位置（管径・深さ）、規模を記入し、併せて築造予定の構造物位置を表示し、それぞれ必要なオフセットを記入すること。

なお、埋設物は着色すること。色分けは次のとおりとする。

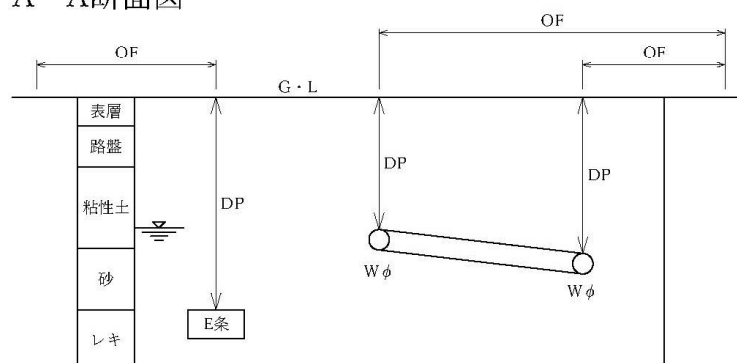
・道路境界線	—————	黒
・構造物、工程	—————	赤
・地下埋設物	├───	水道 ——— 青
	│ ───	ガス ——— 緑
	│ ───	九電 ——— 紫
	└───	NTT ——— 茶

### 3. 試掘調査参考図

平面図



A-A断面図



B-B断面図

