

延岡市 集R5-1

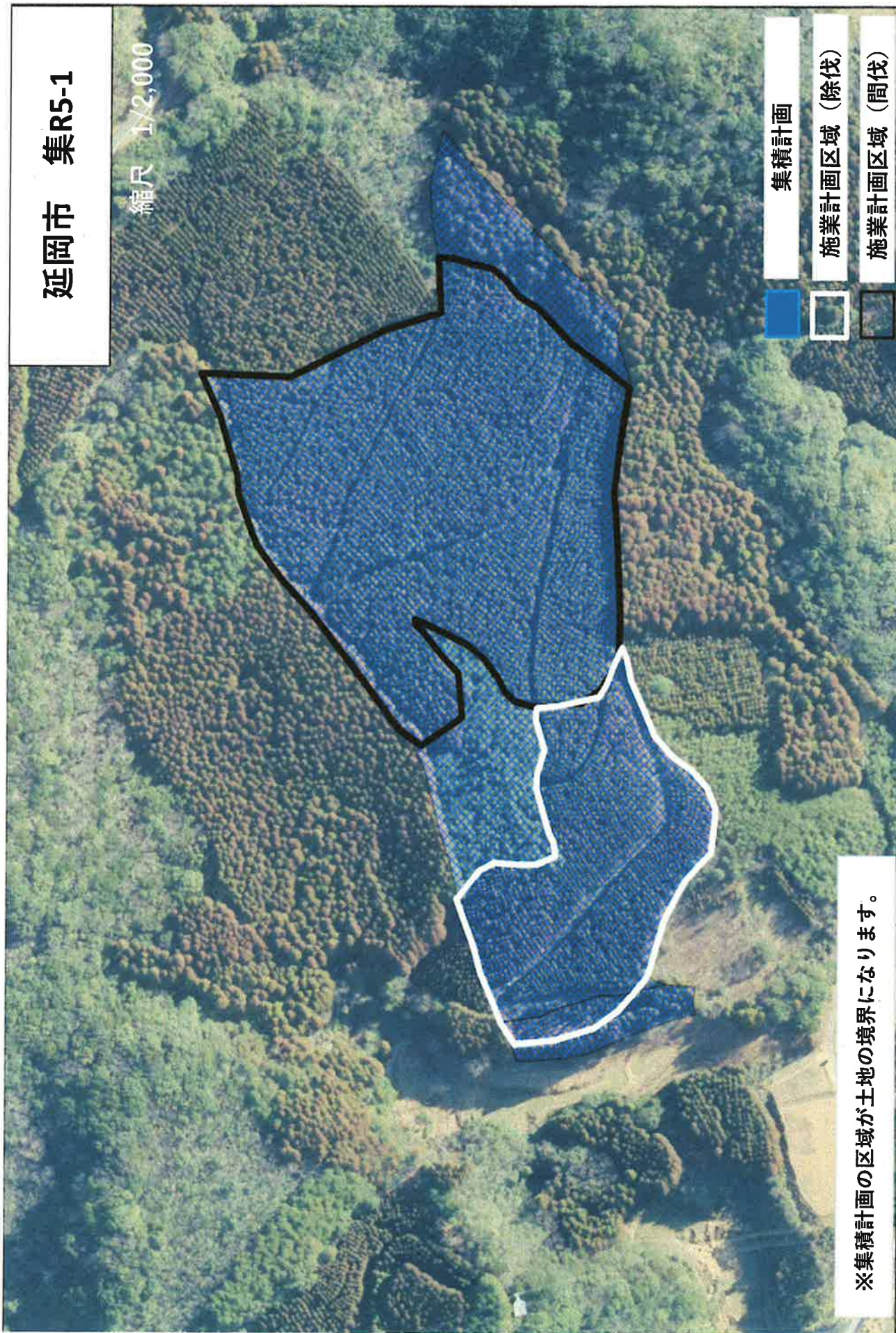
縮尺 1/2,000

集積計画

施業計画区域 (除伐)

施業計画区域 (間伐)

※集積計画の区域が土地の境界になります。



延岡市 集R5-2

縮尺 1/2,000



集積計画

施業計画区域 (間伐)



※集積計画の区域が土地の境界になります。

延岡市 集R5-3

縮尺 1/1,500

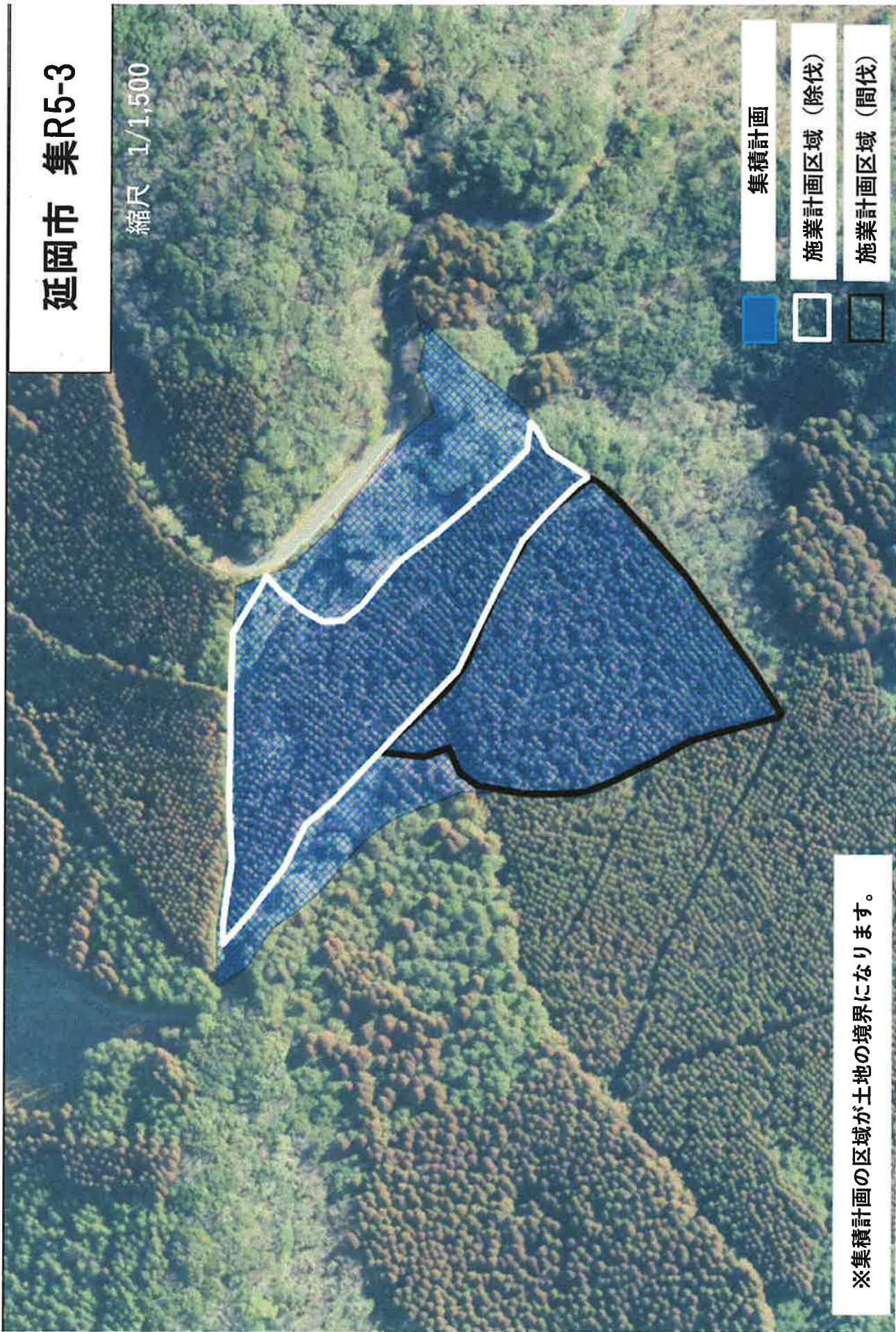
集積計画

施業計画区域 (除伐)

施業計画区域 (間伐)



※集積計画の区域が土地の境界になります。



延岡市 集R5-4

縮尺 1/2,000

集積計画

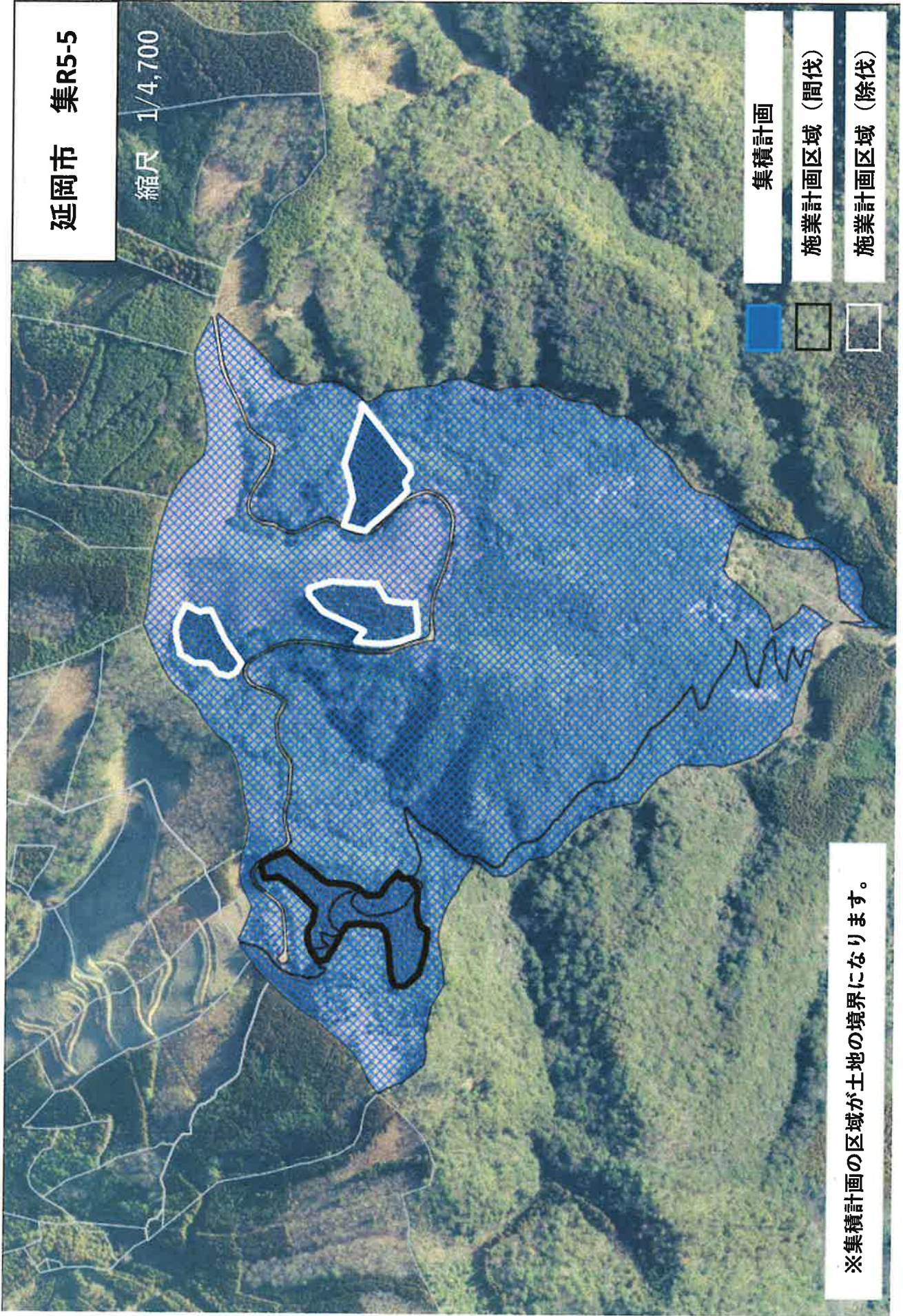
施業計画区域 (間伐)

※集積計画の区域が土地の境界になります。



延岡市 集R5-5

縮尺 1/4,700



集積計画

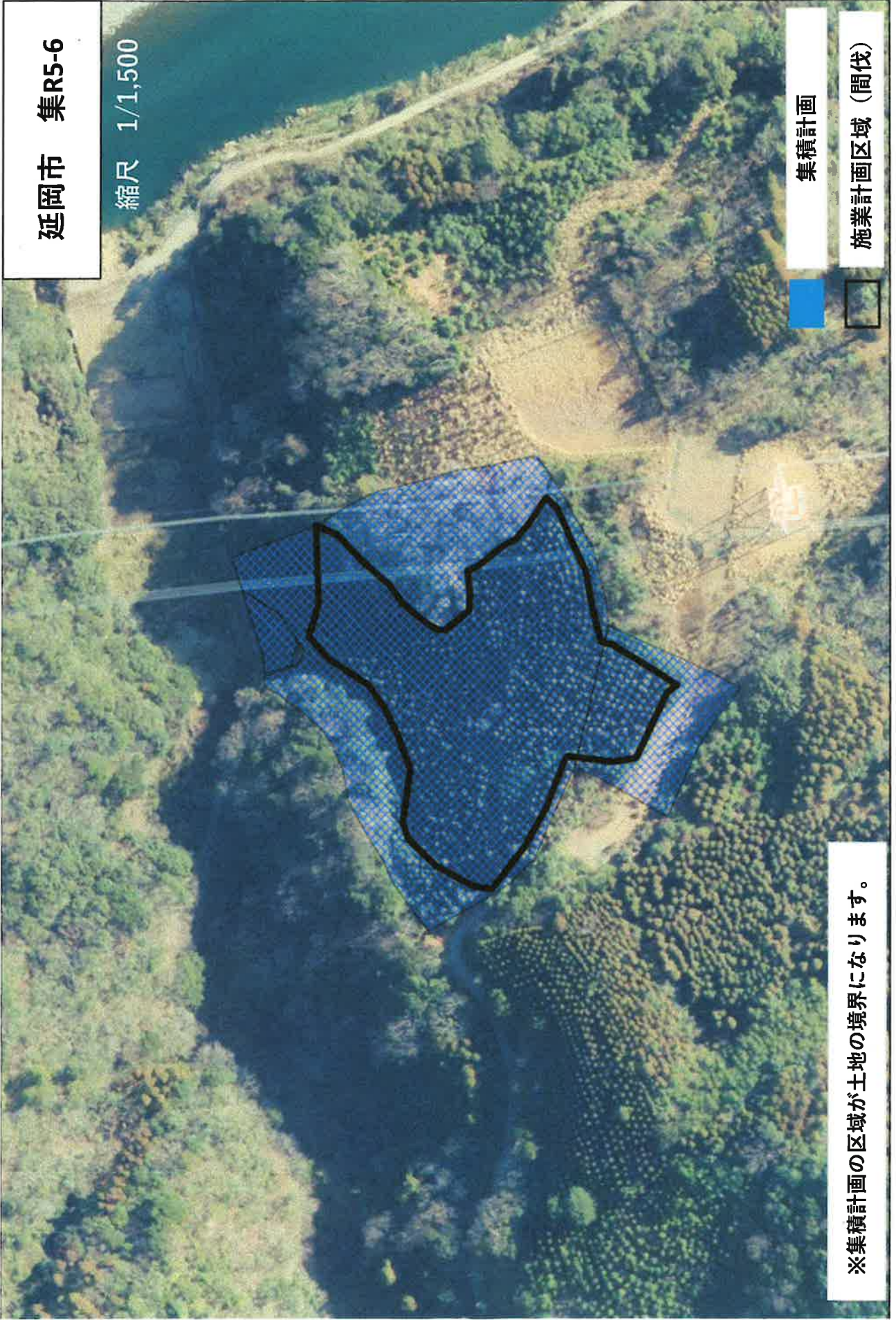
施業計画区域 (間伐)

施業計画区域 (除伐)

※集積計画の区域が土地の境界になります。

延岡市 集R5-6

縮尺 1/1,500



※集積計画の区域が土地の境界になります。

延岡市 集R5-7

縮尺 1/2,000



集積計画

施業計画区域 (除伐)

※集積計画の区域が土地の境界になります。

延岡市 集R5-8

縮尺 1/1,000



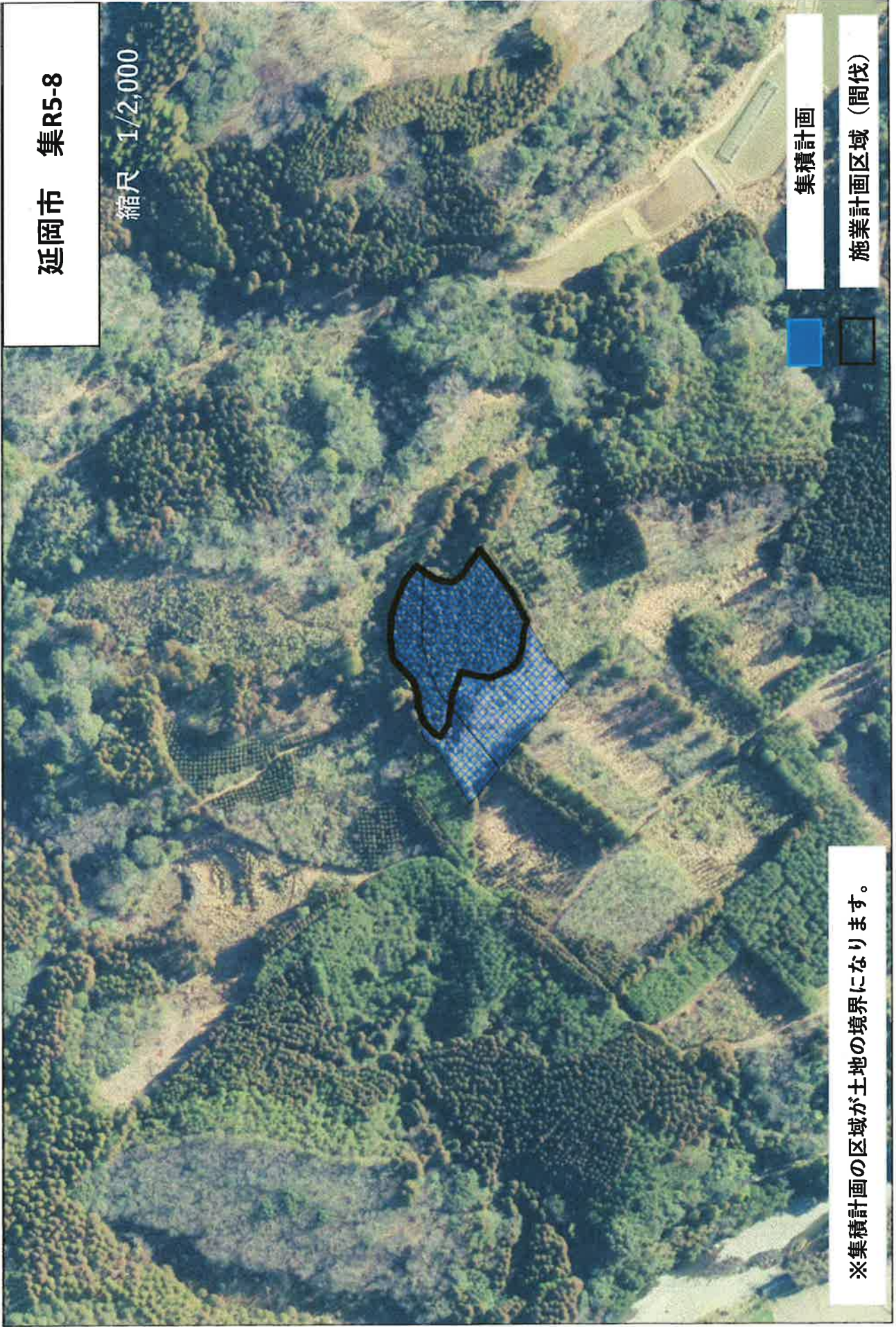
集積計画

施業計画区域 (間伐)

※集積計画の区域が土地の境界になります。

延岡市 集R5-8

縮尺 1/2,000



集積計画

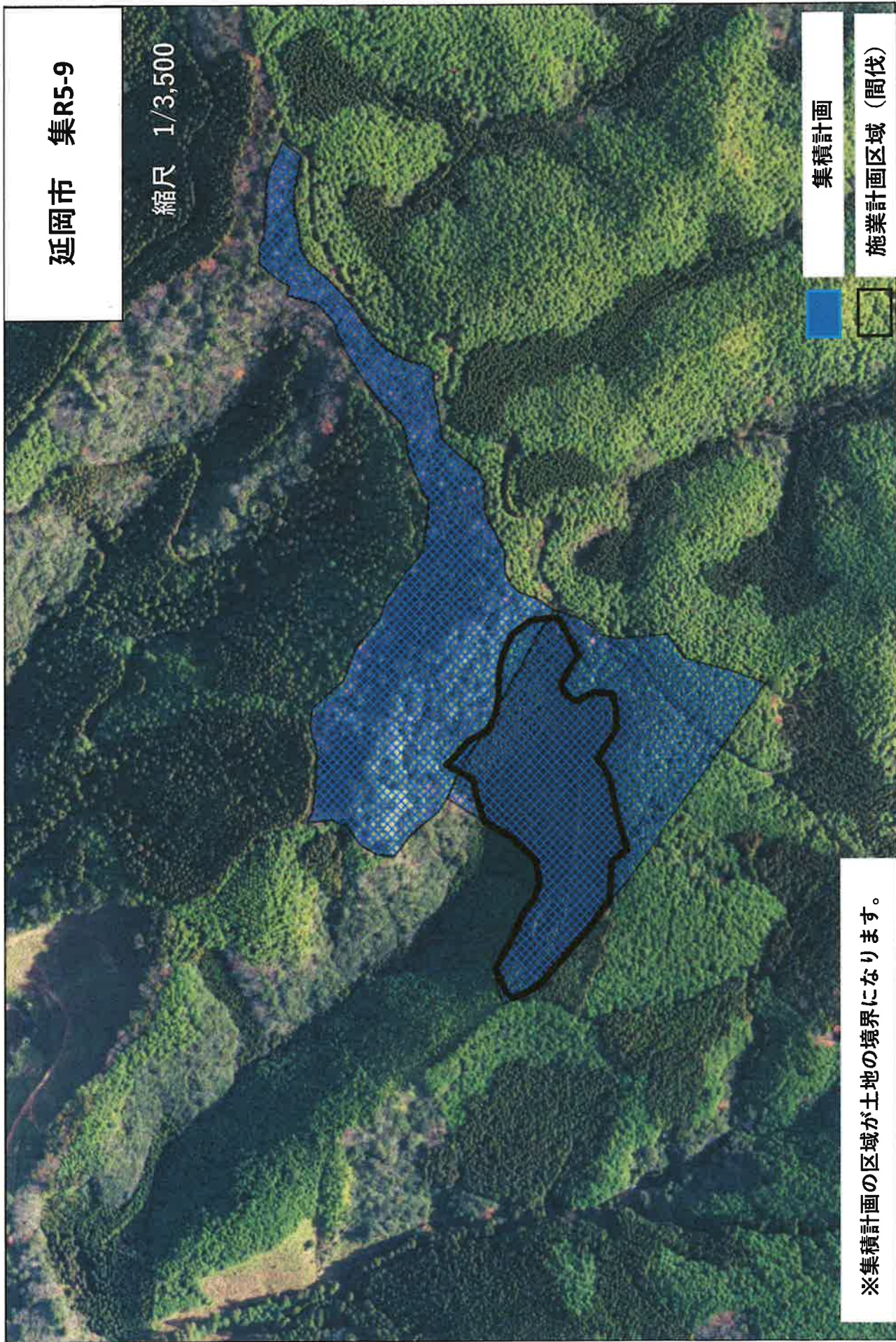
施業計画区域 (間伐)



※集積計画の区域が土地の境界になります。

延岡市 集R5-9

縮尺 1/3,500



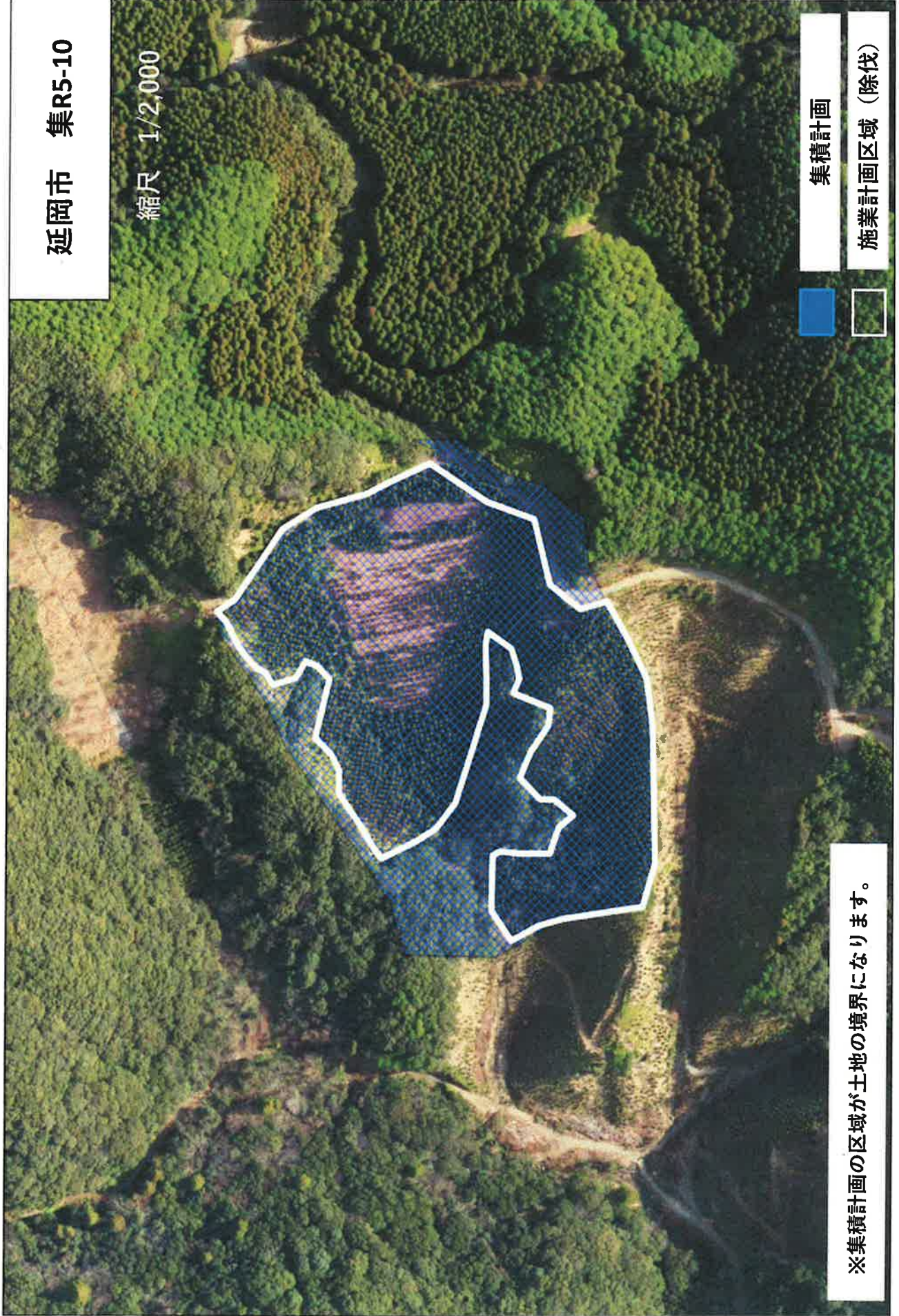
集積計画

施業計画区域 (間伐)

※集積計画の区域が土地の境界になります。

延岡市 集R5-10

縮尺 1/2,000



集積計画

施業計画区域 (除伐)

※集積計画の区域が土地の境界になります。

延岡市 集R5-11

縮尺 1/2,000



集積計画

施業計画区域 (間伐)

※集積計画の区域が土地の境界になります。