

自動販売機設置仕様書

設置は、物件番号ごとに各1台とする。

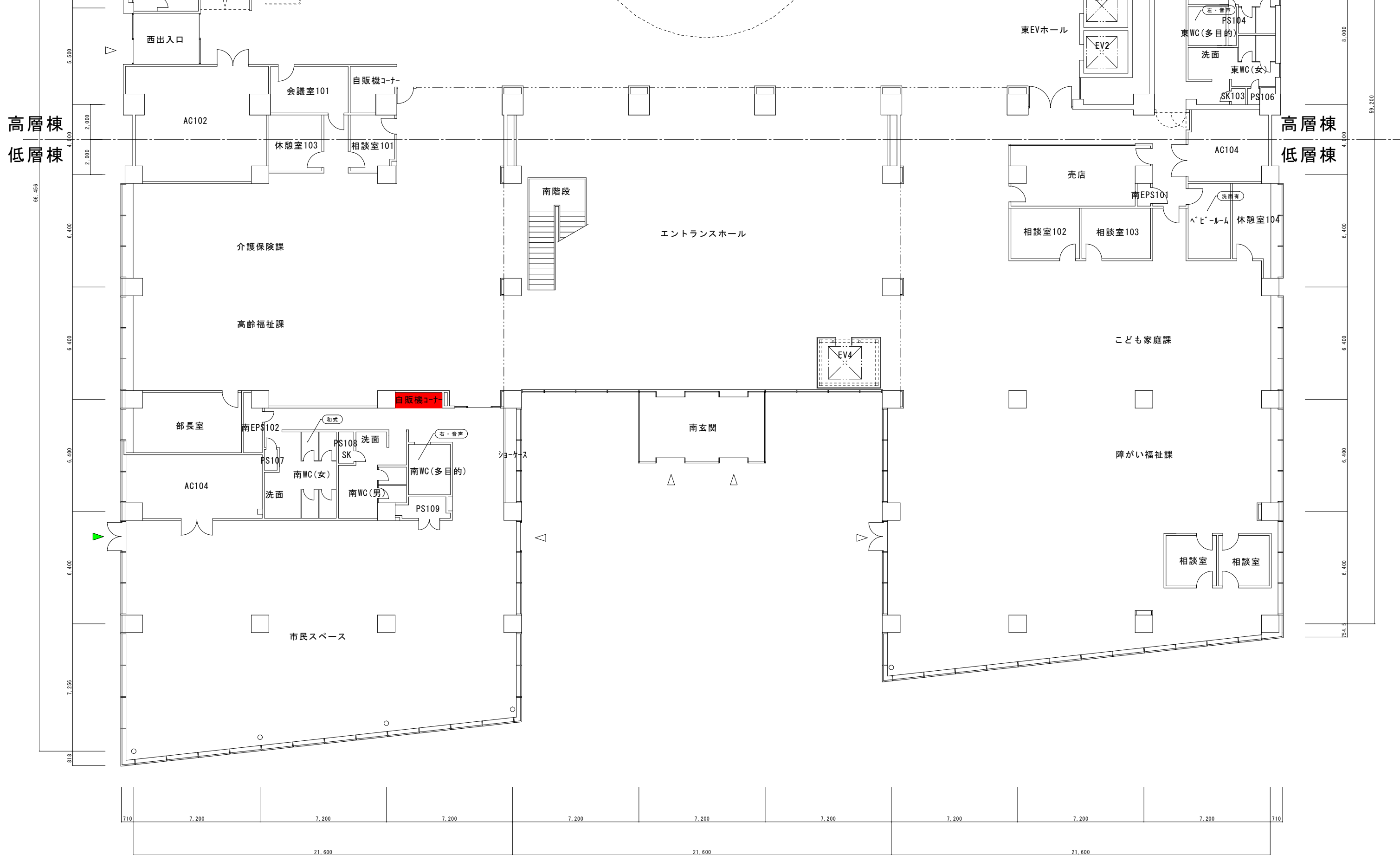
自動販売機の機種によっては、商品の補充やメンテナンスのための扉の開閉等に支障が生じることもあるので、応募前に、設置場所の確認を行うこと。

自動販売機設置仕様書

【販売品目】

- ①: お茶、コーヒー、紅茶、ジュース類などの紙パック式の容器とすること。
- ②: お茶、水、炭酸飲料、コーヒー、紅茶、ジュース類などの缶、ビン、ペットボトル等の密閉式の容器とすること。(紙パックは除く)

物件番号	施設名称・設置場所	所在地	貸付期間	貸付面積 (幅×奥行) (資源ボックス含む)	販売品目	台数	最低貸付料 (税抜、年額、円)	その他の設置条件
1	延岡市役所 本庁舎低層棟1階 ※別添図面物件番号1	延岡市東本小路2-1	R6. 4. 1 ~ R9. 3. 31	1.80 m ² (2.0m×0.9m) ※自動販売機に加え、資源ボックスを設置して下さい	①	1台	24,000	
2	延岡市役所 本庁舎高層棟2階 ※別添図面物件番号2	延岡市東本小路2-1	R6. 4. 1 ~ R9. 3. 31	2.30m ² (2.3m×1.0m) ※自動販売機に加え、資源ボックスを2個設置して下さい	②	1台	24,000	災害対応型(災害時に機内在庫商品を無償提供するサービス)。 無償提供の範囲 ・数量:機内在庫商品 ・期間:災害対策本部が設置されてから解除されるまでの間(最長1ヶ月間)
3	延岡市役所 本庁舎高層棟1階 ※別添図面物件番号3	延岡市東本小路2-1	R6. 4. 1 ~ R9. 3. 31	1.80 m ² (1.8×1.0m) ※自動販売機に加え、資源ボックスを設置して下さい	②	1台	24,000	災害対応型(災害時に機内在庫商品を無償提供するサービス)。 無償提供の範囲 ・数量:機内在庫商品 ・期間:災害対策本部が設置されてから解除されるまでの間(最長1ヶ月間)
4	延岡市役所 本庁舎高層棟6階 ※別添図面物件番号4	延岡市東本小路2-1	R6. 4. 1 ~ R9. 3. 31	1.80 m ² (1.8×1.0m) ※自動販売機に加え、資源ボックスを設置して下さい	②	1台	24,000	災害対応型(災害時に機内在庫商品を無償提供するサービス)。 無償提供の範囲 ・数量:機内在庫商品 ・期間:災害対策本部が設置されてから解除されるまでの間(最長1ヶ月間)
5	延岡市役所 第1駐車場警備員小屋前(東側) ※別添図面物件番号5	延岡市東本小路4-10	R6. 4. 1 ~ R9. 3. 31	【自動販売機設置箇所】 1.25 m ² (1.25×1.00m) 【資源ボックス設置箇所】 0.28 m ² (0.70×0.40m) ※自動販売機に加え、資源ボックスを設置して下さい	②	1台	4,800	災害対応型(災害時に機内在庫商品を無償提供するサービス)。 無償提供の範囲 ・数量:機内在庫商品 ・期間:災害対策本部が設置されてから解除されるまでの間(最長1ヶ月間)
6	延岡市役所 第1駐車場警備員小屋前(西側) ※別添図面物件番号6	延岡市東本小路4-10	R6. 4. 1 ~ R9. 3. 31	【自動販売機設置箇所】 1.25 m ² (1.25×1.00m) 【資源ボックス設置箇所】 0.28 m ² (0.70×0.40m) ※自動販売機に加え、資源ボックスを設置して下さい	②	1台	4,800	災害対応型(災害時に機内在庫商品を無償提供するサービス)。 無償提供の範囲 ・数量:機内在庫商品 ・期間:災害対策本部が設置されてから解除されるまでの間(最長1ヶ月間)

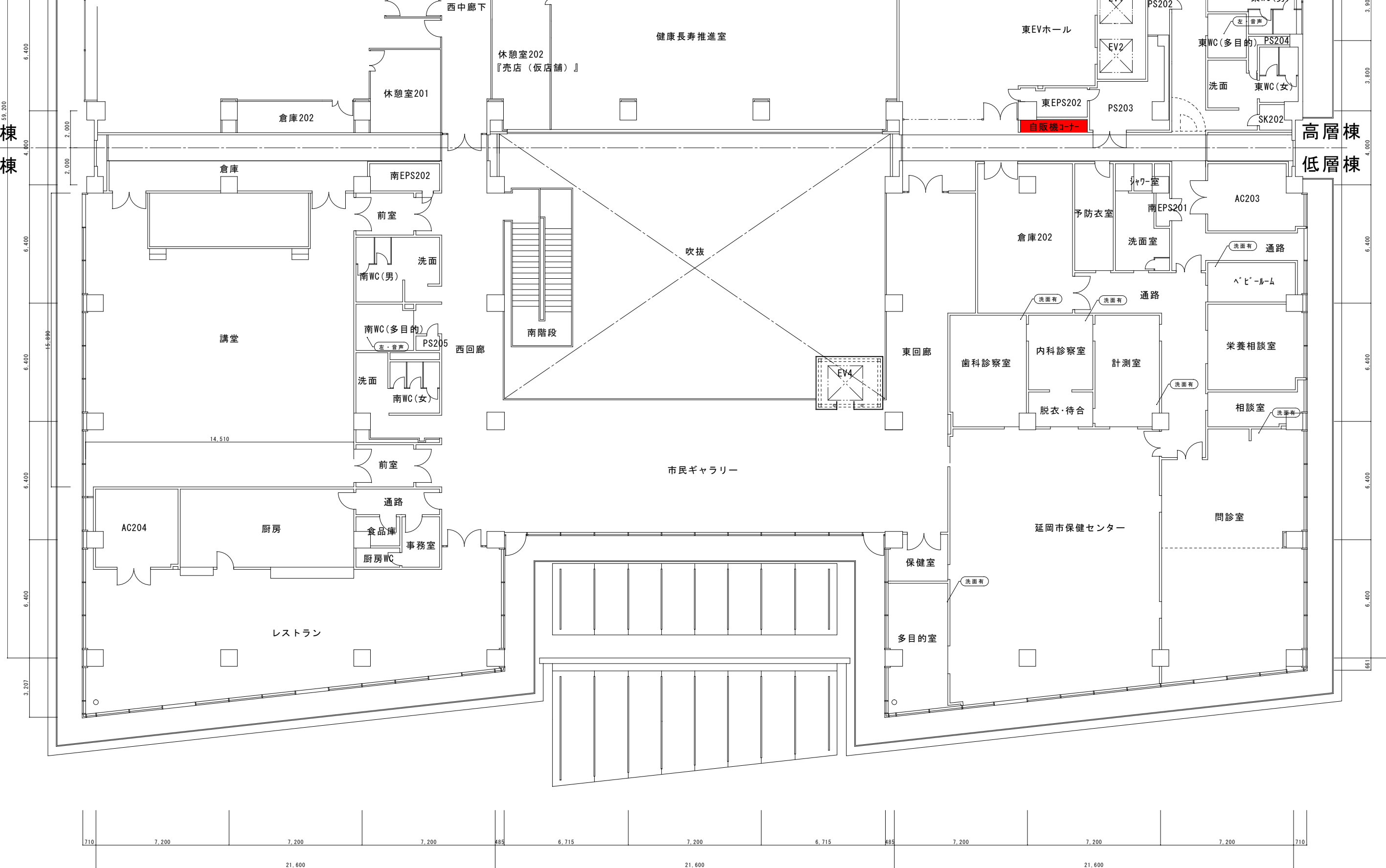


1階 平面図

物件番号1

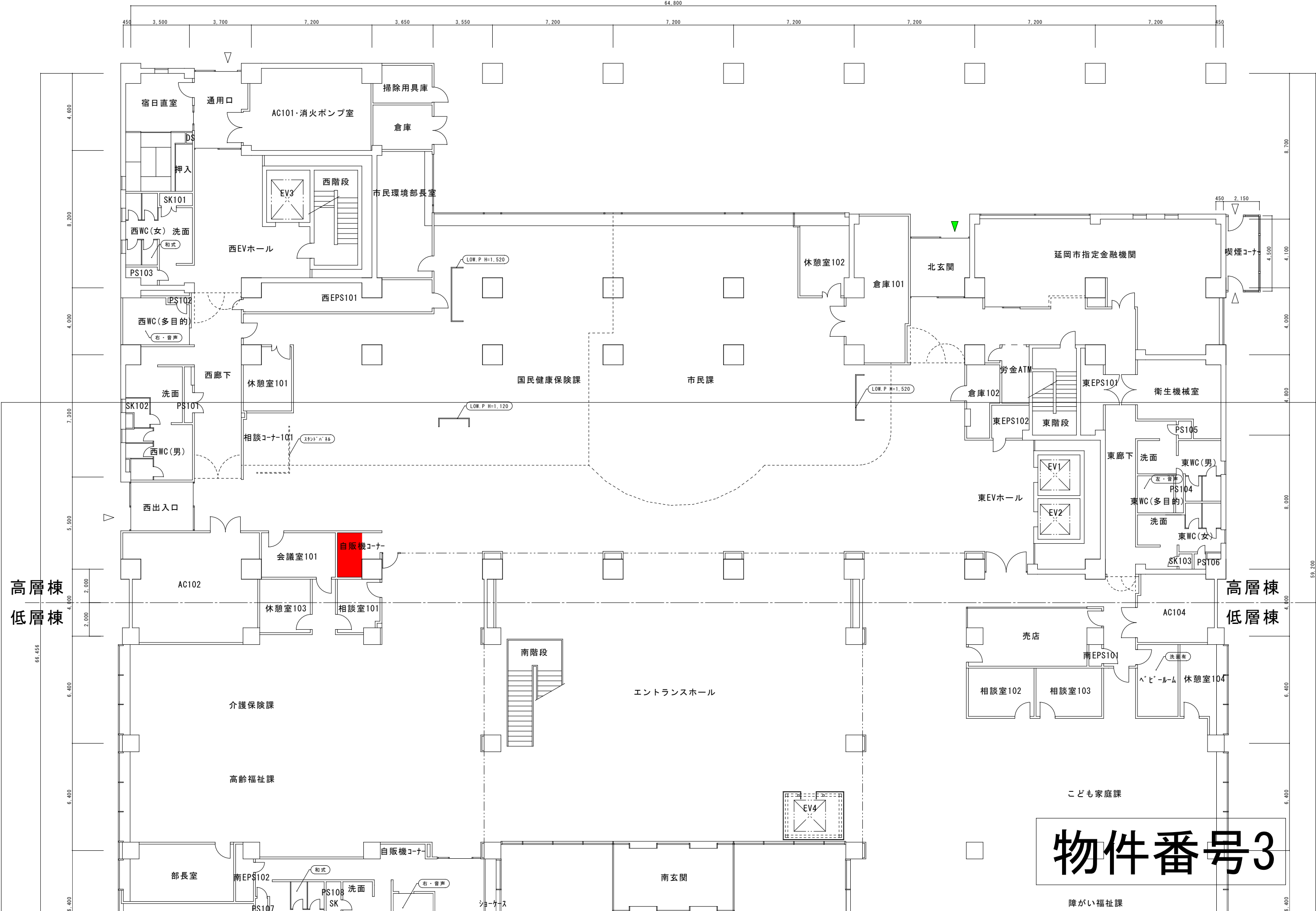
高層棟
低層棟

高層棟
低層棟



2階 平面図

物件番号2

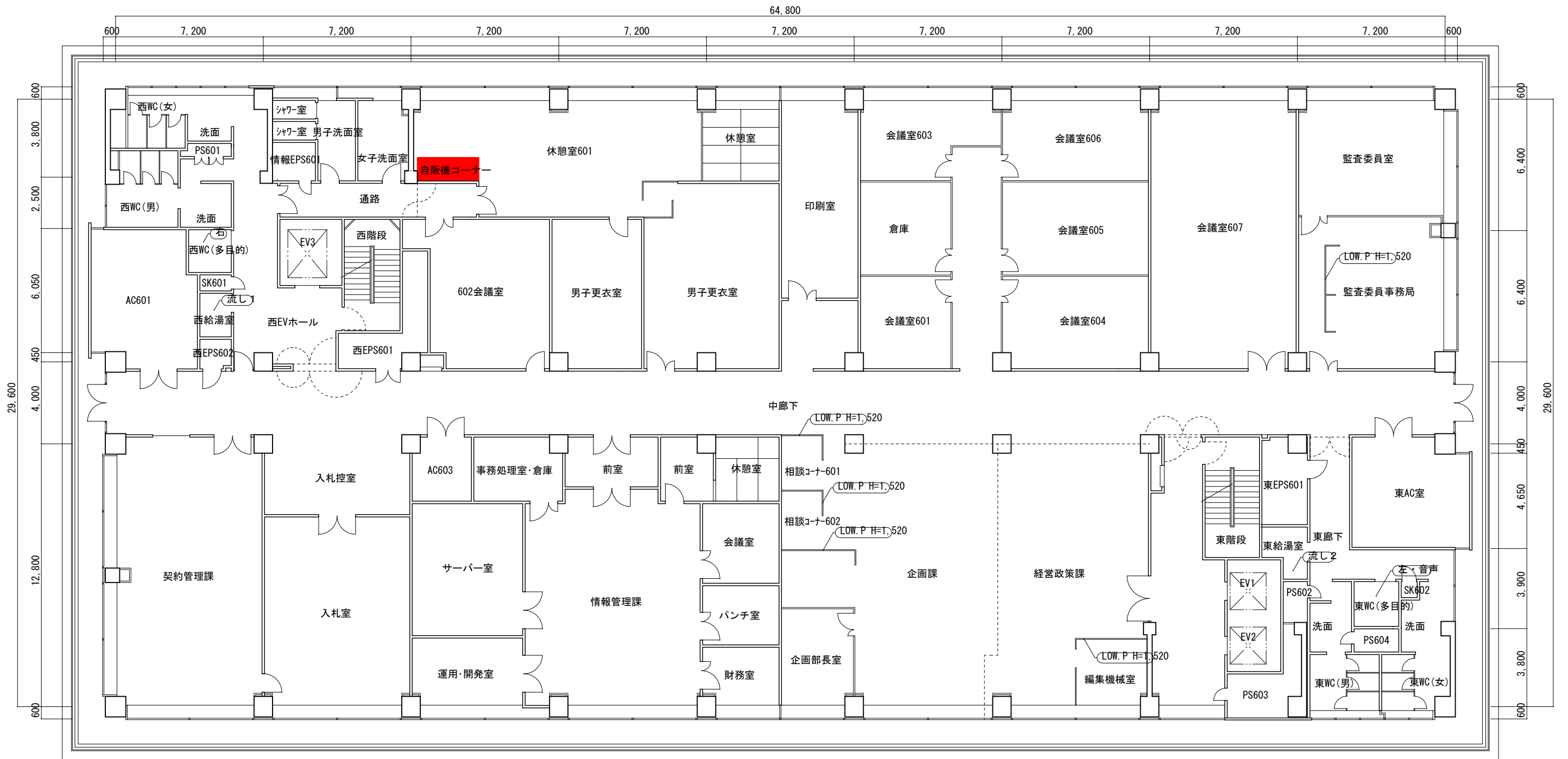


高層棟
低層棟

高層棟
低層棟

物件番号3

障がい福祉課



6階 平面図

物件番号 4

物件番号 5, 6

物件番号 6

物件番号 5

市役所第 1 駐車場

配置図 S=1:500

