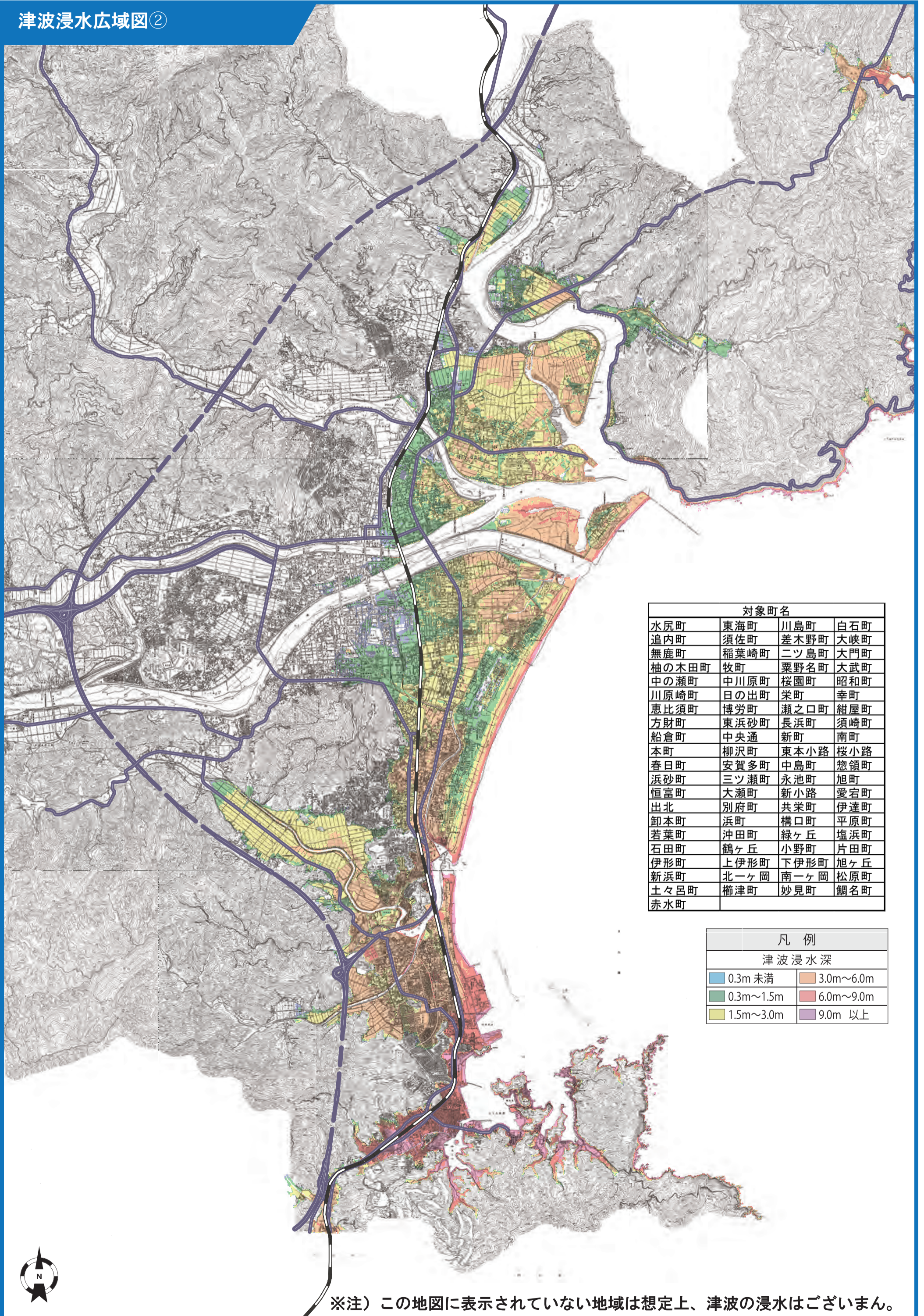


津波浸水広域図②



対象町名			
水尻町	東海町	川島町	白石町
追内町	須佐町	差木野町	大峽町
無鹿町	稲葉崎町	二ツ島町	大門町
袖の木田町	牧町	粟野名町	大武町
中の瀬町	中川原町	桜園町	昭和町
川原崎町	日の出町	栄町	幸町
恵比須町	博労町	瀬之口町	紺屋町
方財町	東浜砂町	長浜町	須崎町
船倉町	中央通	新町	南町
本町	柳沢町	東本小路	桜小路
春日町	安賀多町	中島町	惣領町
浜砂町	三ツ瀬町	永池町	旭町
恒富町	大瀬町	新小路	愛宕町
出北	別府町	共栄町	伊達町
卸本町	浜町	構口町	平原町
若葉町	沖田町	緑ヶ丘	塩浜町
石田町	鶴ヶ丘	小野町	片田町
伊形町	上伊形町	下伊形町	旭ヶ丘
新浜町	北ヶ岡	南ヶ岡	松原町
土々呂町	櫛津町	妙見町	鯛名町
赤水町			

凡例	
津波浸水深	
0.3m 未満	3.0m~6.0m
0.3m~1.5m	6.0m~9.0m
1.5m~3.0m	9.0m 以上



※注) この地図に表示されていない地域は想定上、津波の浸水はございまん。