

土々呂町・櫛津町・妙見町

指定緊急避難場所一覧	
294	一ヶ岡第4街区公園
295	南一ヶ岡5丁目東広場
296	南一ヶ岡5丁目公民館駐車場
297	海咲ヒルズ
300	サントウン霧島台
301	極楽寺裏山
302	霧島神社(天満宮)
303	霧島神社表参道
304	土々呂地区複合型避難施設
305	介護付有料老人ホーム土都楼(5階～6階)
306	延岡市職業訓練支援センター(4階)
307	土々呂ニュータウン北側高台
308	市営土々呂団地北側公園
309	吉田病院「舟越球場」駐車場
310	養護老人ホーム 若葉荘
311	ポリテクセンター延岡駐車場
312	港ヶ丘団地
313	遠征山(天の神山)
314	小向山
315	浦上ヶ丘団地
316	仏生寺
317	上の山
318	櫛津神社裏山
319	天神山(櫛津町)
320	三松緑地公園
321	妙見桜台団地
322	藤本組裏高台
倉庫	災害用備蓄倉庫

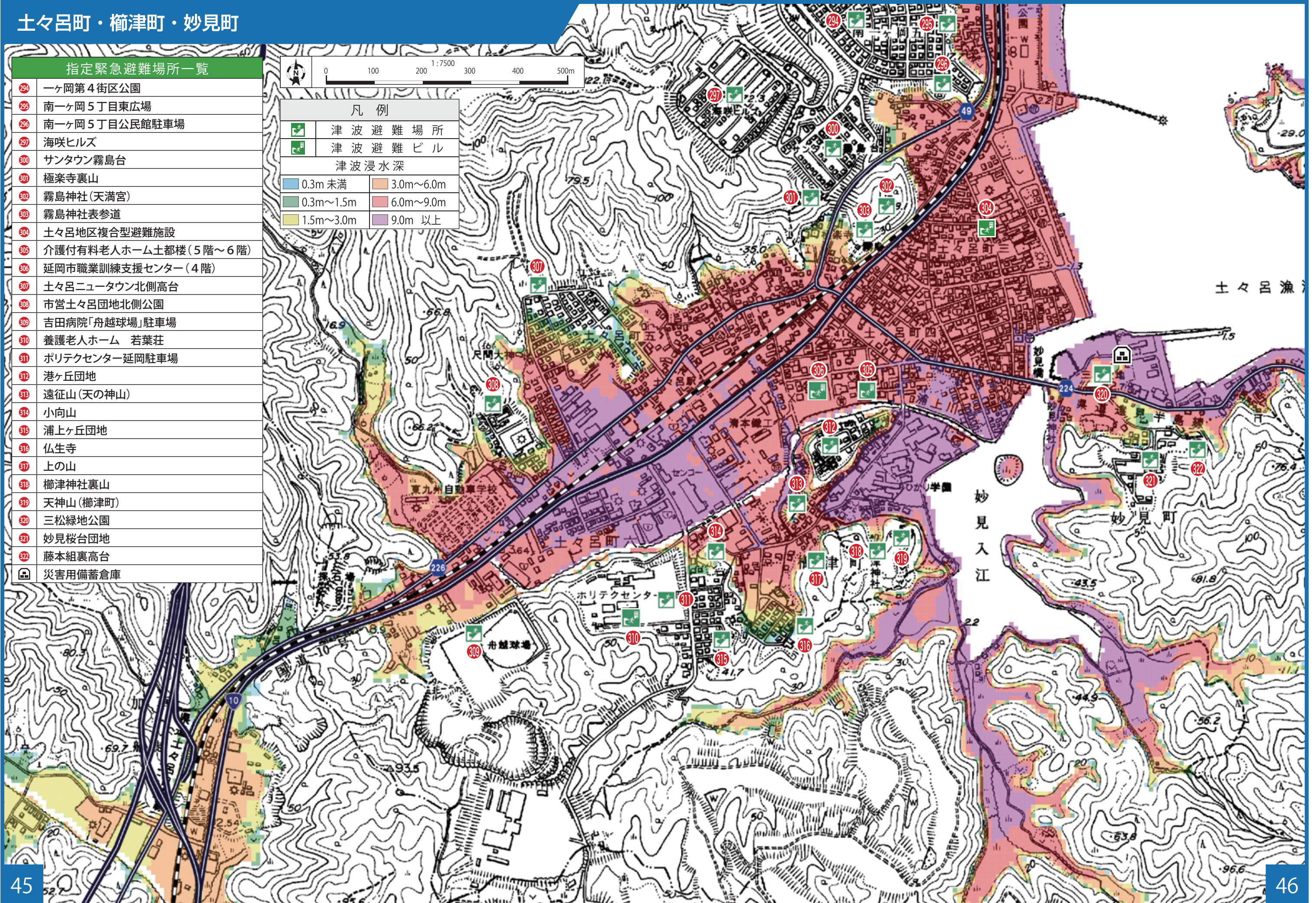
1:7500
0 100 200 300 400 500m

凡例

	津波避難場所
	津波避難ビル

津波浸水深

	0.3m未滿		3.0m～6.0m
	0.3m～1.5m		6.0m～9.0m
	1.5m～3.0m		9.0m以上



※地形図はH17年以前のものを使用しているため、道路・建物・標記等が現状と異なる場合があります。※指定緊急避難場所については、今後変わる可能性があります。※このマップの複製については問題ありませんが、修正や変更などを行って使用する場合は、事前に延岡市の許可を得てください。