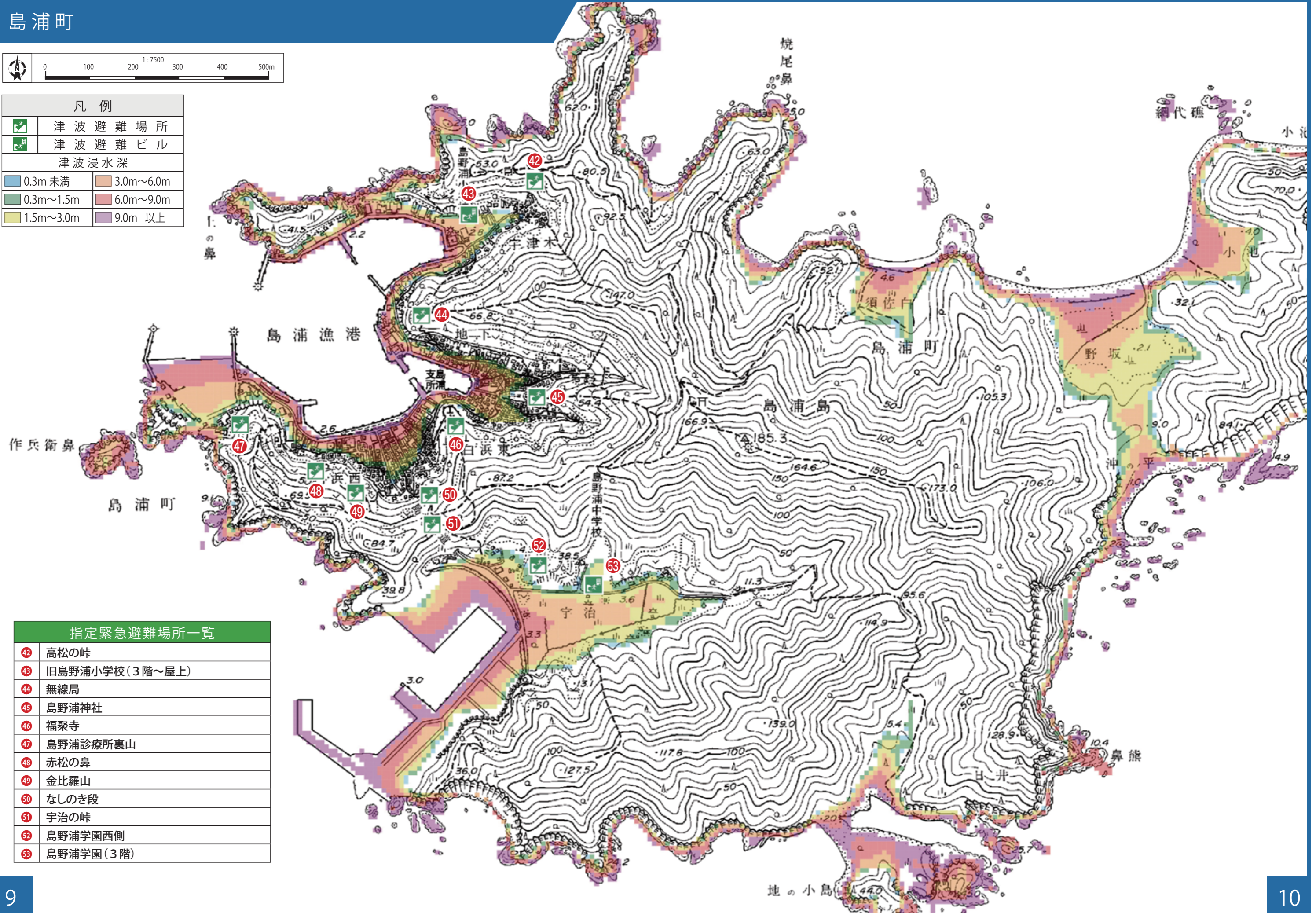


# 島浦町



凡例	
	津波避難場所
	津波避難ビル
津波浸水深	
	0.3m未滿
	0.3m~1.5m
	1.5m~3.0m
	3.0m~6.0m
	6.0m~9.0m
	9.0m以上



指定緊急避難場所一覧	
42	高松の岬
43	旧島野浦小学校(3階~屋上)
44	無線局
45	島野浦神社
46	福聚寺
47	島野浦診療所裏山
48	赤松の鼻
49	金比羅山
50	なしのき段
51	宇治の岬
52	島野浦学園西側
53	島野浦学園(3階)

※地形図はH17年以前のものを使用しているため、道路・建物・標記等が現状と異なる場合があります。※指定緊急避難場所については、今後変わる可能性があります。※このマップの複製については問題ありませんが、修正や変更などを行って使用する場合は、事前に延岡市の許可を得てください。