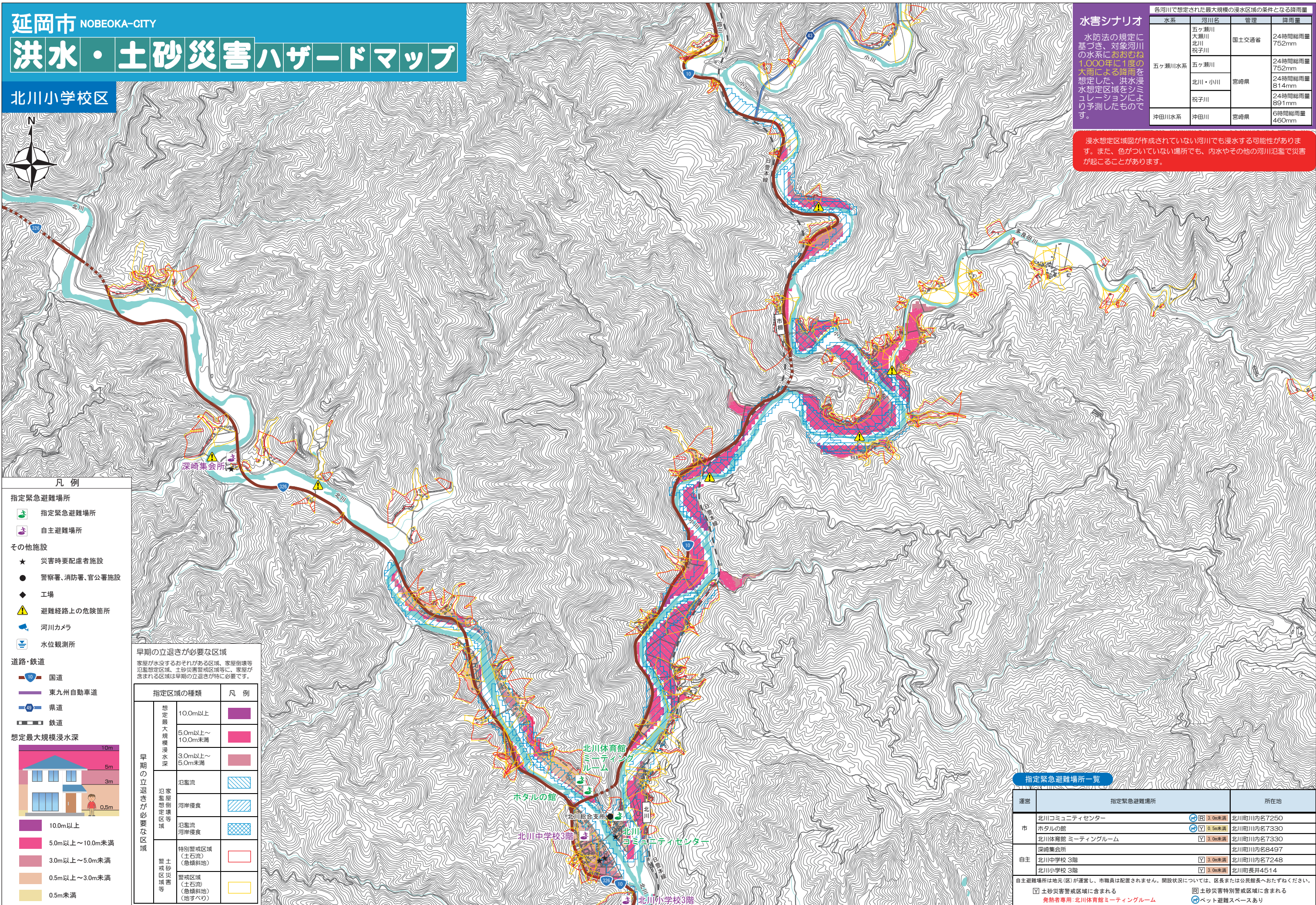


延岡市 NOBEOKA-CITY

洪水・土砂災害ハザードマップ

北川小学校区



水害シナリオ

水防法の規定に基づき、対象河川の水系におおむね1,000年に1度の大雨による降雨を想定し、洪水浸水想定区域をシミュレーションにより予測したものです。

各河川で想定された最大規模の浸水区域の条件となる降雨量			
水系	河川名	管理	降雨量
五ヶ瀬川水系	五ヶ瀬川	国土交通省	24時間総降雨量 752mm
	大瀬川		24時間総降雨量 752mm
	北川		24時間総降雨量 752mm
五ヶ瀬川水系	北川・小川	宮崎県	24時間総降雨量 814mm
	祝子川		24時間総降雨量 891mm
沖田川水系	沖田川	宮崎県	6時間総降雨量 460mm

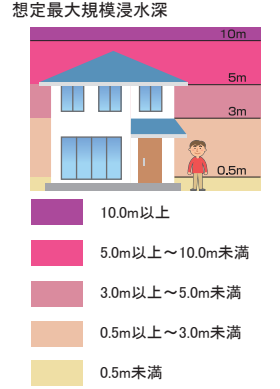
浸水想定区域図が作成されていない河川でも浸水する可能性があります。また、色がついていない場所でも、内水やその他の河川氾濫で災害が起こることがあります。

凡例

- 指定緊急避難場所**
 - 指定緊急避難場所 (緑の建物アイコン)
 - 自主避難場所 (紫の建物アイコン)
- その他施設**
 - 災害時要配慮者施設 (星アイコン)
 - 警察署、消防署、官公署施設 (黒丸アイコン)
 - 工場 (黒菱形アイコン)
 - 避難経路上の危険箇所 (黄色三角アイコン)
 - 河川カメラ (カメラアイコン)
 - 水位観測所 (水位計アイコン)
- 道路・鉄道**
 - 国道 (赤線)
 - 東九州自動車道 (青線)
 - 県道 (青線)
 - 鉄道 (黒線)

早期の立退きが必要な区域
 家屋が水没するおそれがある区域、家屋倒壊等危険想定区域、土砂災害警戒区域等に、家屋が含まれる区域は早期の立退きが必要でです。

指定区域の種類	凡例
想定最大規模浸水深 10.0m以上	濃い紫
5.0m以上～10.0m未満	紫
3.0m以上～5.0m未満	赤紫
氾濫流	斜線
河岸侵食	格子
氾濫流 河岸侵食	斜線+格子
特別警戒区域(土石流)(急傾斜地)	赤枠
警戒区域(土石流)(急傾斜地)(地すべり)	黄枠



指定緊急避難場所一覧

運営	指定緊急避難場所	所在地
市	北川コミュニティセンター	北川町川内名7250
	ホテルの館	北川町川内名7330
	北川体育館 ミーティングルーム	北川町川内名7330
自主	深崎集会所	北川町川内名8497
	北川中学校 3階	北川町川内名7248
	北川小学校 3階	北川町長井4514

自主避難場所は地元(区)が運営し、市職員は配置されません。開設状況については、区長または公民館長へおたずねください。
 ☑ 土砂災害警戒区域に含まれる ☒ 土砂災害特別警戒区域に含まれる
 発災者専用: 北川体育館ミーティングルーム 🐾 ペット避難スペースあり

測量法に基づく国土地理院長承認 (使用) R 4Jrs 372