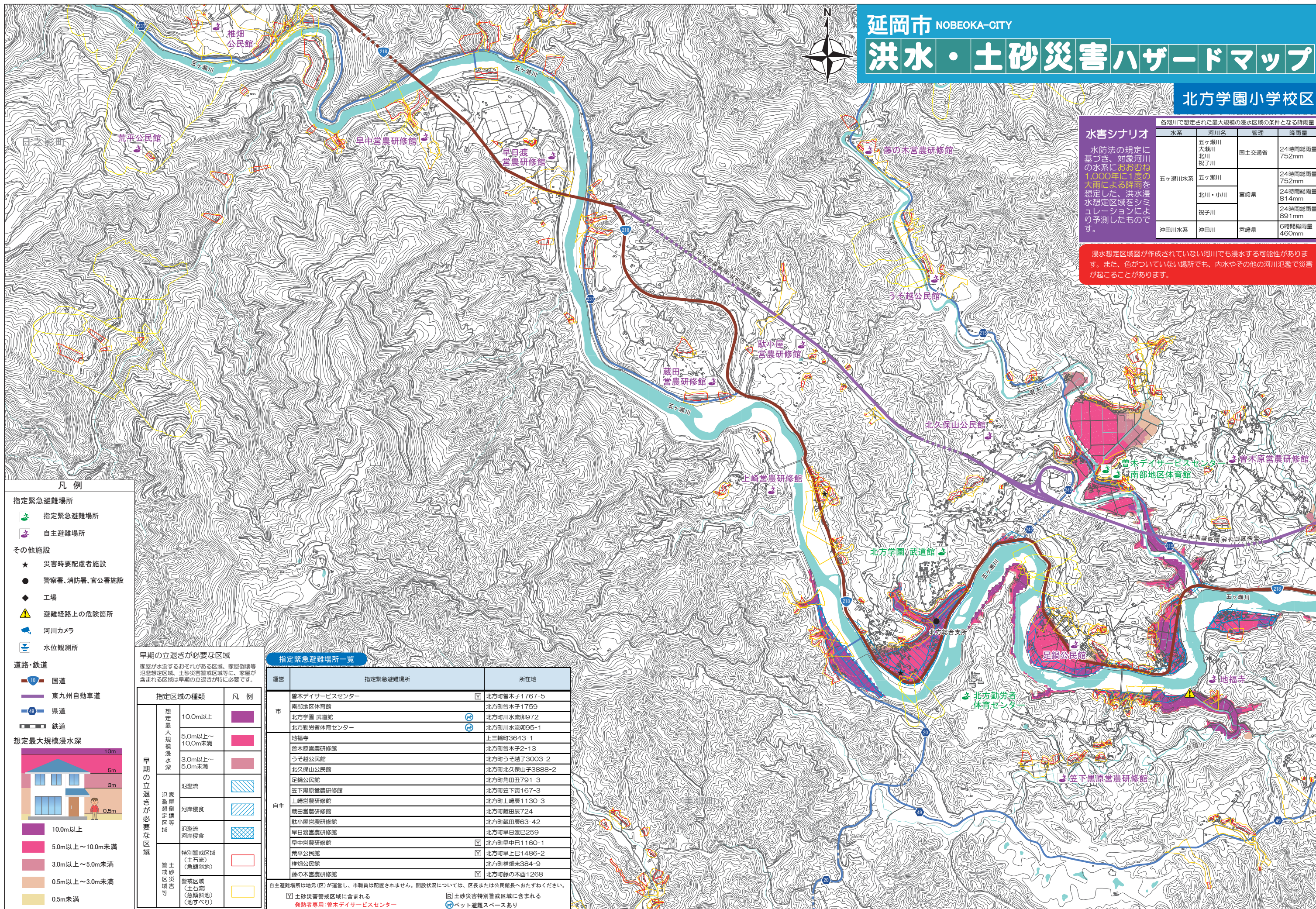


延岡市 NOBEOKA-CITY

洪水・土砂災害ハザードマップ

北方学園小学校区



各河川で想定された最大規模の浸水区域の条件となる降雨量

水系	河川名	管理	降雨量
五ヶ瀬川水系	五ヶ瀬川	国土交通省	24時間総降雨量 752mm
	大瀬川		24時間総降雨量 752mm
	北川		24時間総降雨量 814mm
沖田川水系	沖田川	宮崎県	6時間総降雨量 460mm

浸水想定区域図が作成されていない河川でも浸水する可能性があります。また、色がついていない場所でも、内水やその他の河川氾濫で災害が起こることがあります。

凡例

指定緊急避難場所

- 指定緊急避難場所
- 自主避難場所

その他施設

- 災害時要配慮者施設
- 警察署、消防署、官公署施設
- 工場
- 避難経路上の危険箇所
- 河川カメラ
- 水位観測所

道路・鉄道

- 国道
- 東九州自動車道
- 県道
- 鉄道

想定最大規模浸水深

- 10.0m以上
- 5.0m以上～10.0m未満
- 3.0m以上～5.0m未満
- 0.5m以上～3.0m未満
- 0.5m未満

早期の立退きが必要な区域

- 浸水想定区域等
- 土砂災害警戒区域等

早期の立退きが必要な区域

指定区域の種類	凡例
浸水想定区域等	10.0m以上
	5.0m以上～10.0m未満
	3.0m以上～5.0m未満
土砂災害警戒区域等	特別警戒区域(土石流)(急傾斜地)
	警戒区域(土石流)(急傾斜地)(地すべり)

指定緊急避難場所一覧

運営	指定緊急避難場所	所在地
市	曾木デイサービスセンター	北方町曾木1767-5
	南部地区体育館	北方町曾木1759
	北方学園 武道館	北方町川水流972
	北方勤労者体育センター	北方町川水流995-1
自主	地福寺	上三輪町3643-1
	曾木原営農研修館	北方町曾木子2-13
	うそ越公民館	北方町うそ越子3003-2
	北久保山公民館	北方町北久保山子3888-2
	足鍋公民館	北方町角田丑791-3
	笠下黒原営農研修館	北方町笠下黒167-3
	上崎営農研修館	北方町上崎辰1130-3
	蔵田営農研修館	北方町蔵田辰724
	駄小屋営農研修館	北方町蔵田辰63-42
	早白渡営農研修館	北方町早白渡辰259
	早中営農研修館	北方町早中辰1160-1
	荒平公民館	北方町早上辰1486-2
椎畑公民館	北方町椎畑辰384-9	
藤の木営農研修館	北方町藤の木辰1268	

自主避難場所は地元(区)が運営し、市職員は配置されません。開設状況については、区長または公民館長へおたずねください。
 土砂災害警戒区域に含まれる 土砂災害特別警戒区域に含まれる
 発熱者専用: 曾木デイサービスセンター ペット避難スペースあり

測量法に基づく国土地理院長承認 (使用) R 4Jhts 372

