

**凡例**

**指定緊急避難場所**

- 指定緊急避難場所
- 自主避難場所

**その他施設**

- 災害時要配慮者施設
- 警察署、消防署、官公署施設
- 工場
- 避難経路上の危険箇所
- 河川カメラ
- 水位観測所

**道路・鉄道**

- 国道
- 東九州自動車道
- 県道
- 鉄道

**想定最大規模浸水深**

- 10.0m以上
- 5.0m以上～10.0m未満
- 3.0m以上～5.0m未満
- 0.5m以上～3.0m未満
- 0.5m未満

**早期の立退きが必要な区域**

家屋が水没するおそれがある区域、家屋倒壊等氾濫想定区域、土砂災害警戒区域等に、家屋が含まれる区域は早期の立退きが必要に要します。

指定区域の種類	凡例
想定最大規模浸水深 10.0m以上	
5.0m以上～10.0m未満	
3.0m以上～5.0m未満	
早期の立退きが必要な区域	
氾濫想定区域等	
土砂災害警戒区域等	
特別警戒区域(土石流)(急傾斜地)	
警戒区域(土石流)(急傾斜地)(地すべり)	

**水害シナリオ**

水防法の規定に基づき、対象河川の水系におおむね1,000年に1度の大雨による降雨を想定し、洪水浸水想定区域をシミュレーションにより予測したものです。

水系	河川名	管理	降雨量
五ヶ瀬川水系	五ヶ瀬川	国土交通省	24時間総雨量 752mm
	大瀬川		24時間総雨量 752mm
	北川		24時間総雨量 752mm
五ヶ瀬川水系	北川・小川	宮崎県	24時間総雨量 814mm
	祝子川		24時間総雨量 891mm
沖田川水系	沖田川	宮崎県	6時間総雨量 460mm

浸水想定区域図が作成されていない河川でも浸水する可能性があります。また、色がついていない場所でも、内水やその他の河川氾濫で災害が起こることがあります。

**指定緊急避難場所一覧**

運営	指定緊急避難場所	所在地
運営	早中宮農研修館	北方町早中巴1160-1
	荒平公民館	北方町早上巴1486-2
自主	椎畑公民館	北方町椎畑末384-9
	旧美々地小学校2階	北方町美々地末985
	旧三椏小学校体育館	北方町板下成465
	旧二股母子健康センター	北方町二股亥514-20
	唐立宮農研修館	北方町二股亥623-27

自主避難場所は地元(区)が運営し、市職員は配置されません。開設状況については、区長または公民館長へおたずねください。

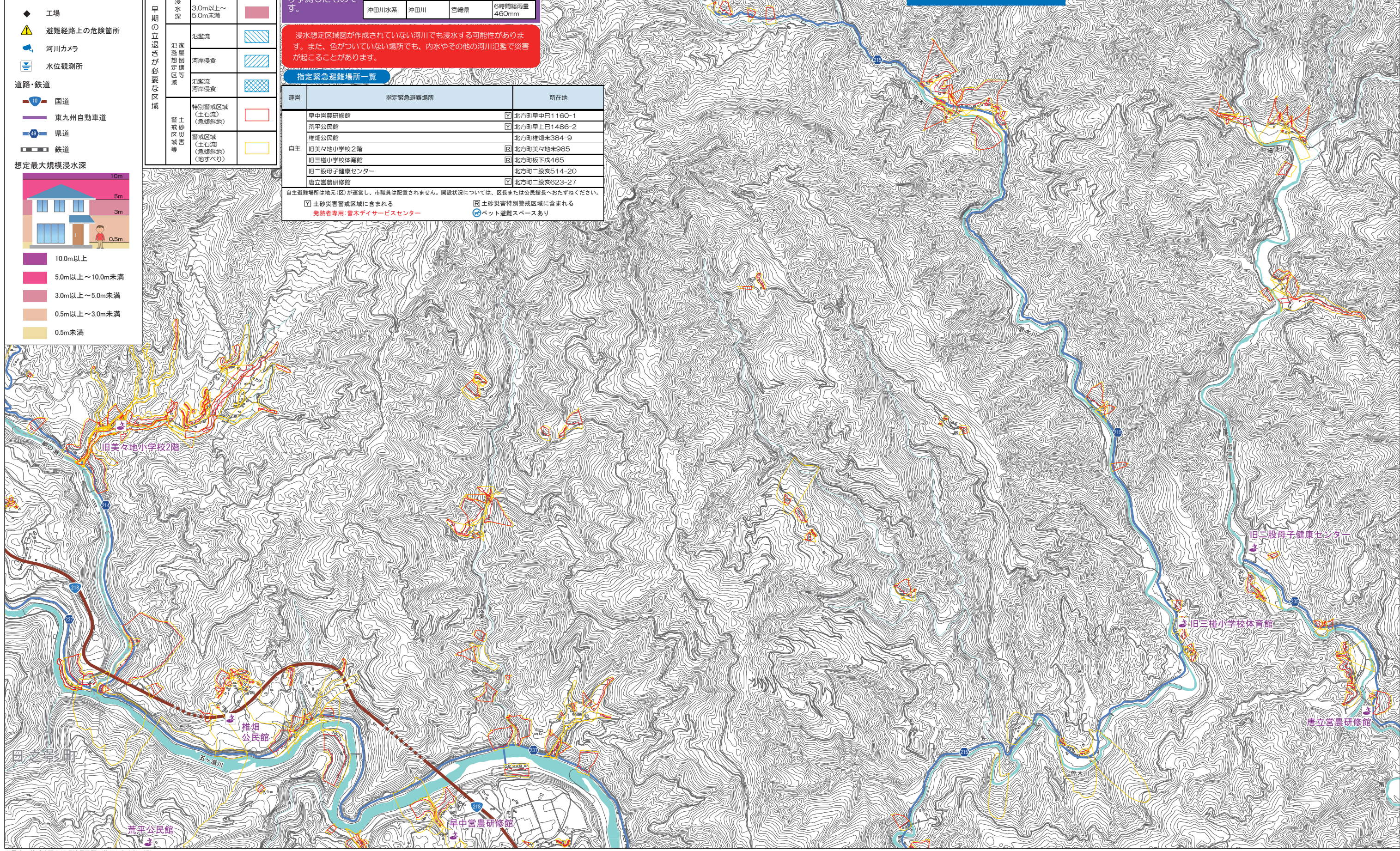
土砂災害警戒区域に含まれる 土砂災害特別警戒区域に含まれる

発熱者専用: 曾木ダイサービスセンター ペット避難スペースあり

延岡市 NOBEOKA-CITY

# 洪水・土砂災害ハザードマップ

北方学園小学校区



測量法に基づく国土地理院長承認 (使用) R 4Jrs 372