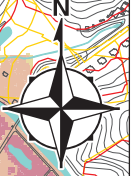
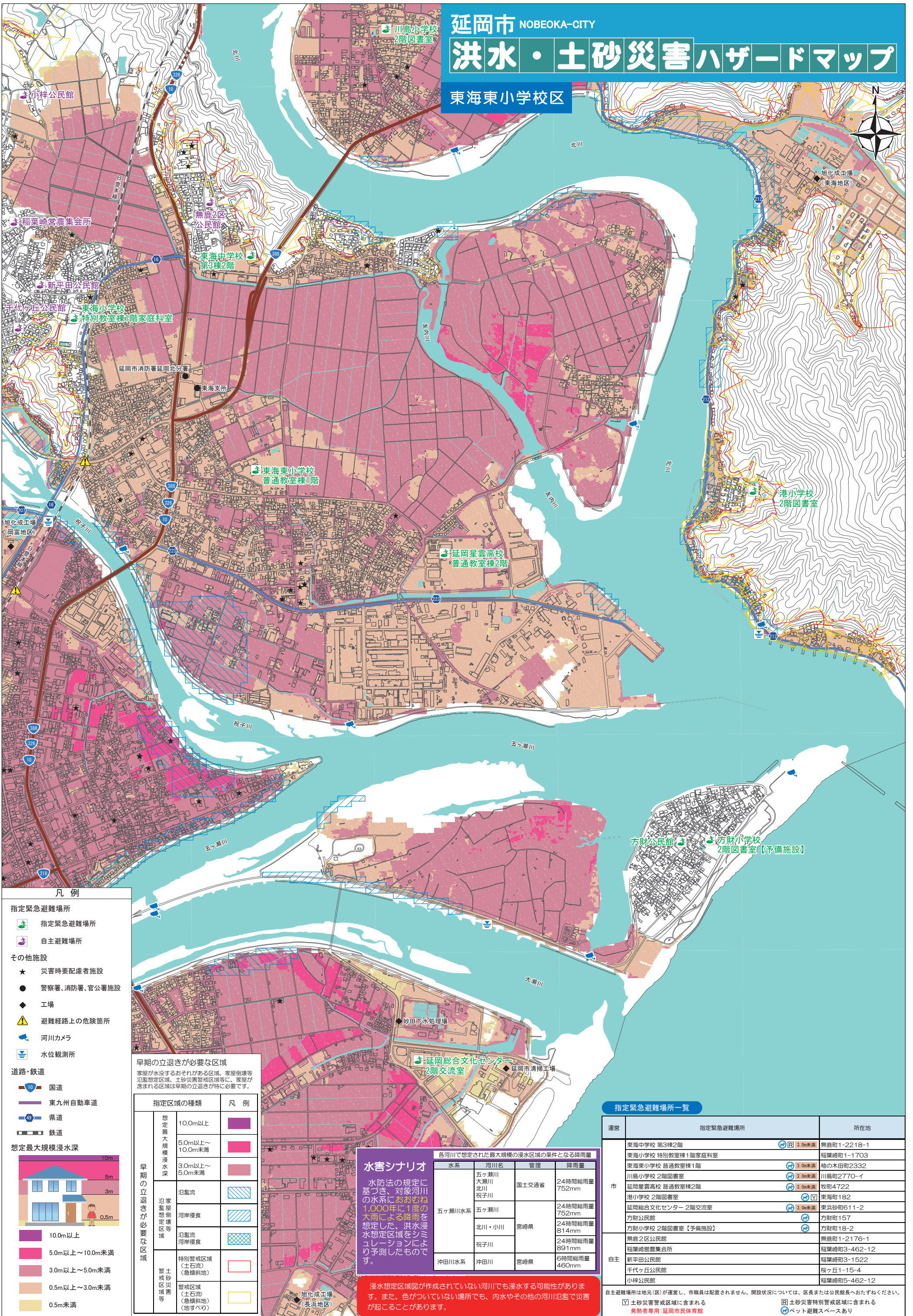


延岡市 NOBEOKA-CITY

# 洪水・土砂災害ハザードマップ

東海東小学校区



**凡例**

**指定緊急避難場所**

- 指定緊急避難場所
- 自主避難場所

**その他施設**

- ★ 災害時要配慮者施設
- 警察署、消防署、官公署施設
- ◆ 工場
- ▲ 避難経路上の危険箇所
- 📷 河川カメラ
- 📏 水位観測所

**道路・鉄道**

- 10 国道
- 東九州自動車道
- 49 県道
- 鉄道

**想定最大規模浸水深**

- 10.0m以上
- 5.0m以上～10.0m未満
- 3.0m以上～5.0m未満
- 0.5m以上～3.0m未満
- 0.5m未満

**早期の立退きが必要な区域**

指定区域の種類	凡例
想定最大規模浸水深 10.0m以上	🟪
5.0m以上～10.0m未満	🟫
3.0m以上～5.0m未満	🟨
早期の立退きが必要な区域	🟩
氾濫想定区域等	🟦
氾濫想定区域等	🟧
氾濫想定区域等	🟪
土砂災害警戒区域等	🟨
警戒区域(土砂災害危険箇所)	🟩
警戒区域(土砂災害危険箇所)	🟪
警戒区域(土砂災害危険箇所)	🟫

**早期の立退きが必要な区域**  
 家屋が水没するおそれがある区域、家屋倒壊等氾濫想定区域、土砂災害警戒区域等に、家屋が含まれる区域は早期の立退きが必要となります。

**水害シナリオ**

水防法の規定に基づき、対象河川の水系におおむね1,000年に1度の大雨による降雨を想定した、洪水浸水想定区域をシミュレーションにより予測したものです。

水系	河川名	管理	降雨量
五ヶ瀬川水系	五ヶ瀬川	国土交通省	24時間総雨量 752mm
	大瀬川		24時間総雨量 752mm
	北川		24時間総雨量 814mm
五ヶ瀬川水系	北川・小川	宮崎県	24時間総雨量 891mm
	祝子川		24時間総雨量 460mm
沖田川水系	沖田川	宮崎県	6時間総雨量 460mm

浸水想定区域図が作成されていない河川でも浸水する可能性があります。また、色がついていない場所でも、内水やその他の河川氾濫で災害が起こることがあります。

**指定緊急避難場所一覧**

運営	指定緊急避難場所	所在地
市	東海中学校 第3棟2階	無鹿町1-2218-1
	東海小学校 特別教室棟1階家庭科室	稲葉崎町1-1703
	東海東小学校 普通教室棟1階	柚の木田町2332
	川島小学校 2階図書室	川島町2770-イ
	延岡星雲高校 普通教室棟2階	牧町4722
自主	港小学校 2階図書室	東海町182
	延岡総合文化センター 2階交流室	東浜砂町611-2
	方財公民館	方財町157
	方財小学校 2階図書室【予備施設】	方財町18-2
	無鹿2区公民館	無鹿町1-2176-1
	稲葉崎農集会所	稲葉崎町3-462-12
	新平田公民館	稲葉崎町3-1522
	千代ヶ丘公民館	桜ヶ丘1-15-4
	小梓公民館	稲葉崎町5-462-12
	延岡市清掃工場	
延岡総合文化センター 2階交流室		

自主避難場所は地元(区)が運営し、市職員は配置されません。開設状況については、区長または公民館長へおたずねください。  
 ☑️ 土砂災害警戒区域に含まれる  
 ☑️ 土砂災害特別警戒区域に含まれる  
 ☑️ 発熱者専用:延岡市民体育館  
 ☑️ ペット避難スペースあり