

延岡市 NOBEOKA-CITY

洪水・土砂災害ハザードマップ

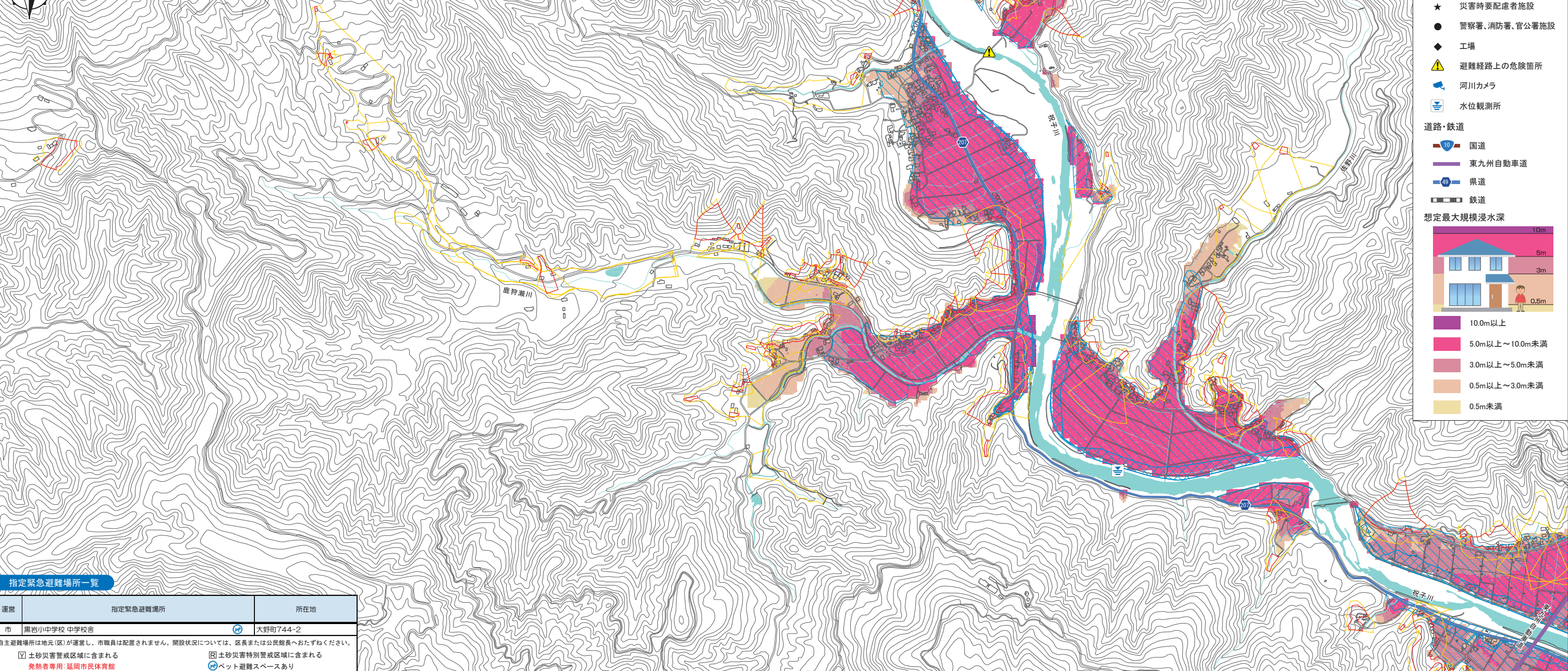
黒岩小学校区

水害シナリオ

水防法の規定に基づき、対象河川の水系におおむね1,000年に1度の大雨による降雨を想定した、洪水浸水想定区域をシミュレーションにより予測したものです。

水系	河川名	管理	降雨量
五ヶ瀬川水系	五ヶ瀬川	国土交通省	24時間総雨量 752mm
	北川		
	祝子川		
五ヶ瀬川水系	五ヶ瀬川	宮崎県	24時間総雨量 752mm
	北川・小川		
	祝子川		
沖田川水系	沖田川	宮崎県	6時間総雨量 460mm

浸水想定区域図が作成されていない河川でも浸水する可能性があります。また、色がついていない場所でも、内水やその他の河川氾濫で災害が起こることがあります。



早期の立退きが必要な区域
 家屋が水没するおそれがある区域、家屋倒壊等氾濫想定区域、土砂災害警戒区域等に、家屋が含まれる区域は早期の立退きが必要でず。

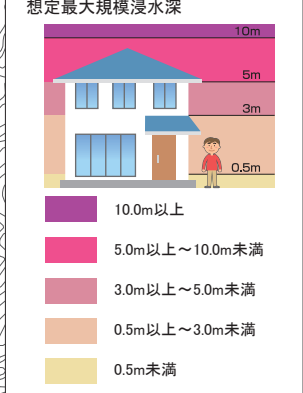
指定区域の種類		凡例
早期の立退きが必要な区域	想定最大規模浸水深 10.0m以上	
	5.0m以上～10.0m未満	
	3.0m以上～5.0m未満	
氾濫想定区域等	氾濫流	
	河岸侵食	
土砂災害警戒区域等	特別警戒区域(土石流)(急傾斜地)	
	警戒区域(土石流)(急傾斜地)(地すべり)	

凡例

- 指定緊急避難場所
- 指定緊急避難場所
 - 自主避難場所

- その他施設
- ★ 災害時要配慮者施設
 - 警察署、消防署、官公署施設
 - ◆ 工場
 - ⚠ 避難経路上の危険箇所
 - 📷 河川カメラ
 - 📊 水位観測所

- 道路・鉄道
- 国道
 - 東九州自動車道
 - 県道
 - 鉄道



指定緊急避難場所一覧

運営	指定緊急避難場所	所在地
市	黒岩小中学校 中学校舎	大野町744-2

自主避難場所は地元(区)が運営し、市職員は配置されません。開設状況については、区長または公民館長へおたずねください。

土砂災害警戒区域に含まれる 土砂災害特別警戒区域に含まれる
 発熱者専用 延岡市民体育館 ペット避難スペースあり

測量法に基づく国土地理院長承認(使用) R 4JHe 372