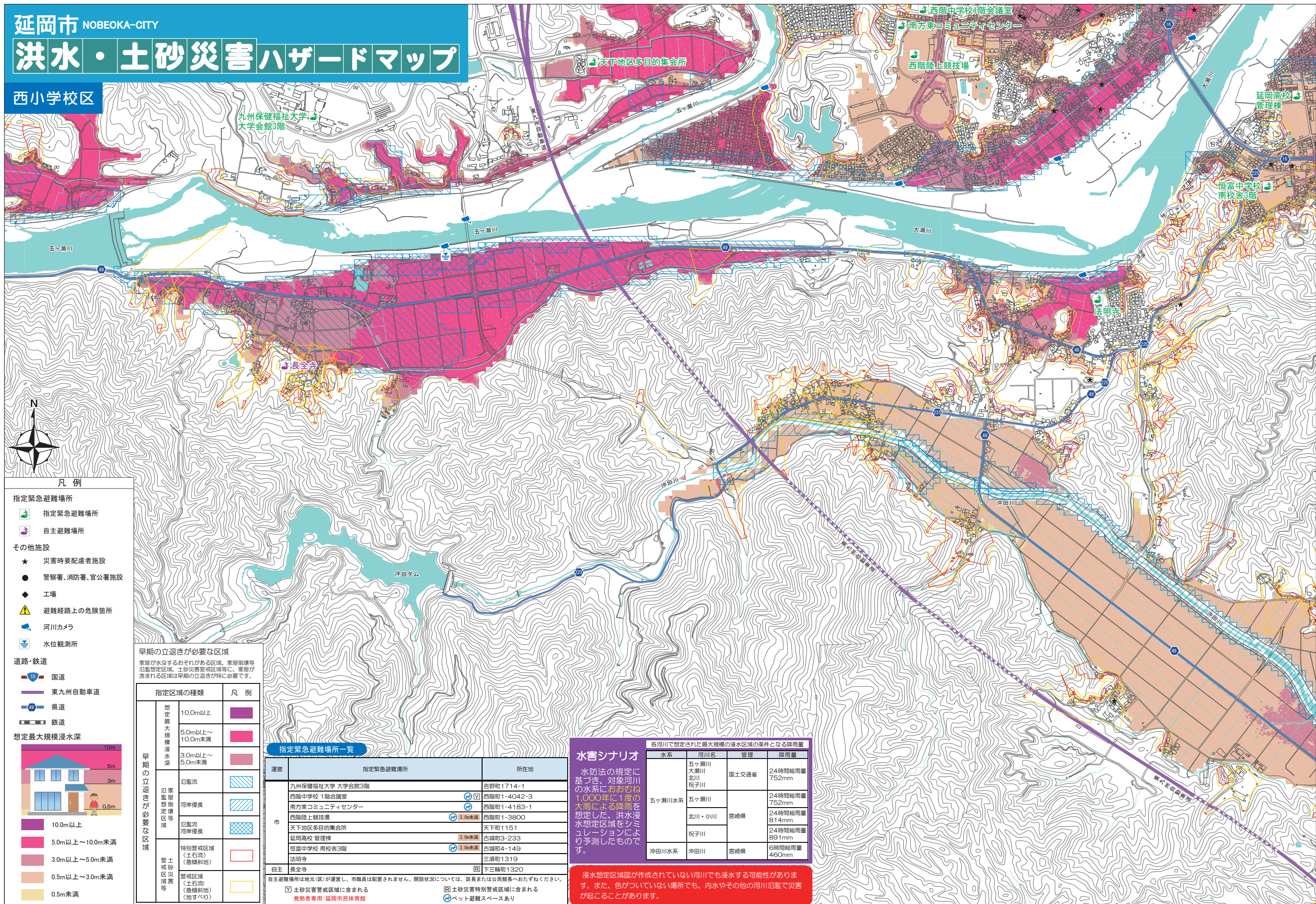


延岡市 NOBEOKA-CITY

# 洪水・土砂災害ハザードマップ

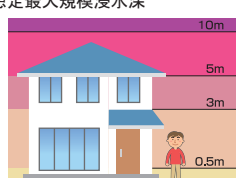
西小学校区



凡例

- 指定緊急避難場所**
- 指定緊急避難場所
  - 自主避難場所
- その他施設**
- 災害時要配慮者施設
  - 警察署、消防署、官公署施設
  - 工場
  - 避難経路上の危険箇所
  - 河川カメラ
  - 水位観測所

- 道路・鉄道**
- 国道
  - 東九州自動車道
  - 県道
  - 鉄道
- 想定最大規模浸水深**



**早期の立退きが必要な区域**  
 家屋が水没するおそれがある区域、家屋倒壊等  
 危険想定区域、土砂災害警戒区域等に、家屋が  
 含まれる区域は早期の立退きが特に必要です。

指定区域の種類	凡例
想定最大規模浸水深 10.0m以上	[Purple box]
5.0m以上～10.0m未満	[Pink box]
3.0m以上～5.0m未満	[Light pink box]
0.5m以上～3.0m未満	[Orange box]
0.5m未満	[Yellow box]
早期の立退きが必要な区域	[Blue hatched box]
氾濫流	[Blue hatched box]
河岸侵食	[Blue hatched box]
氾濫流 河岸侵食	[Blue hatched box]
特別警戒区域 (土石流) (急傾斜地)	[Red box]
警戒区域 (土石流) (急傾斜地) (地すべり)	[Yellow box]

### 指定緊急避難場所一覧

運営	指定緊急避難場所	所在地	
市	九州保健福祉大学 大学会館3階	吉野町1714-1	
	西階中学校 1階会議室	西階町1-4042-3	
	南方東コミュニティセンター	西階町1-4183-1	
	西階陸上競技場	西階町1-3800	
	天下地区多目的集会所	天下町1151	
	延岡高校 管理棟	古城町3-233	
	恒富中学校 南校舎3階	古城町4-149	
	法明寺	三須町1319	
	自主	長全寺	下三輪町1320

自主避難場所は地元(区)が運営し、市職員は配置されません。開設状況については、区長または公民館長へおたずねください。  
 土砂災害警戒区域に含まれる  土砂災害特別警戒区域に含まれる  
 発熱者専用: 延岡市民体育館  ペット避難スペースあり

### 水害シナリオ

水防法の規定に基づき、対象河川の水系におおむね1,000年に1度の大雨による降雨を想定し、洪水浸水想定区域をシミュレーションにより予測したものです。

水系	河川名	管理	降雨量
五ヶ瀬川水系	五ヶ瀬川	国土交通省	24時間総雨量 752mm
	大瀬川		24時間総雨量 752mm
	北川		24時間総雨量 752mm
五ヶ瀬川水系	五ヶ瀬川	宮崎県	24時間総雨量 814mm
	北川・小川		24時間総雨量 814mm
	祝子川		24時間総雨量 891mm
沖田川水系	沖田川	宮崎県	6時間総雨量 460mm

浸水想定区域図が作成されていない河川でも浸水する可能性があります。また、色がついていない場所でも、内水やその他の河川氾濫で災害が起こることがあります。