

延岡市 NOBEOKA-CITY

洪水・土砂災害ハザードマップ

恒富小学校区、西小学校区、南小学校区、緑ヶ丘小学校区

水害シナリオ

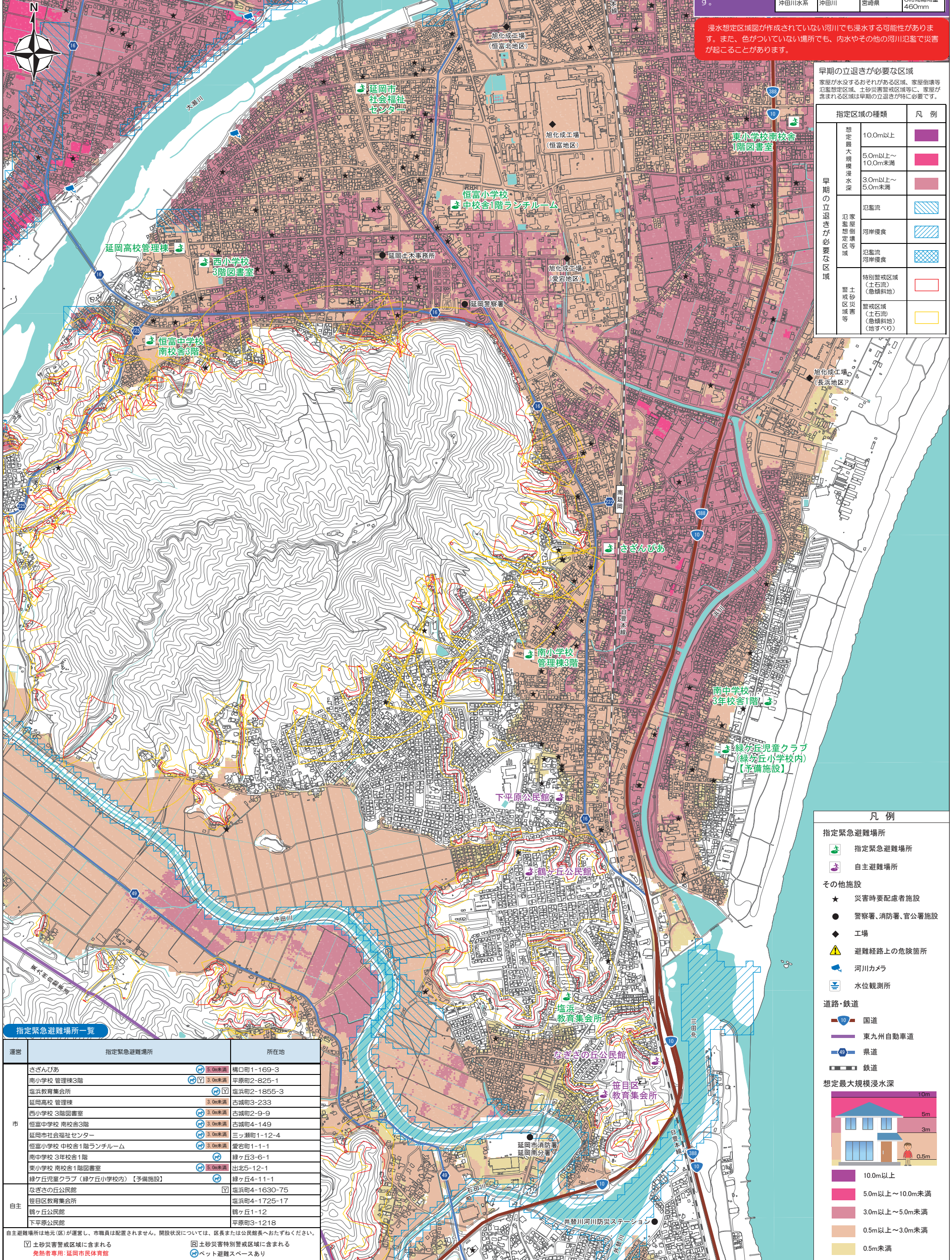
水系	河川名	管理	降雨量
五ヶ瀬川水系	五ヶ瀬川	国土交通省	24時間総雨量 752mm
	北川		24時間総雨量 814mm
	祝子川		24時間総雨量 891mm
沖田川水系	沖田川	宮崎県	6時間総雨量 460mm

洪水想定区域図が作成されていない河川でも浸水する可能性があります。また、色がついていない場所でも、内水やその他の河川氾濫で災害が起こることがあります。

早期の立退きが必要な区域

家庭が水没するおそれがある区域、家屋前溝等氾濫想定区域、土砂災害警戒区域等に、家庭がまわらざる区域は早期の立退きが必要で、

指定区域の種類	凡例	
早期の立退きが必要な区域	想定最大規模浸水深 10.0m以上	濃い紫
	5.0m以上～10.0m未満	紫
	3.0m以上～5.0m未満	赤
	0.5m以上～3.0m未満	オレンジ
氾濫想定区域	氾濫流	斜線
	河岸侵食	点線
	氾濫流 河岸侵食	格子
警戒区域	特別警戒区域 (土石流) (急傾斜地)	赤枠
	警戒区域 (土石流) (急傾斜地) (地すべり)	黄枠



指定緊急避難場所一覧

運営	指定緊急避難場所	所在地	
市	さざんびあ	樋口町1-169-3	
	南小学校 管理棟3階	平原町2-825-1	
	塩浜教育集会所	塩浜町2-1855-3	
	延岡高校 管理棟	古城町3-233	
	西小学校 3階図書室	古城町2-9-9	
	恒富中学校 南校舎3階	古城町4-149	
	延岡市社会福祉センター	三ツ瀬町1-12-4	
	恒富小学校 中校舎1階ランチルーム	愛宕町1-1-1	
	南中学校 3年校舎1階	緑ヶ丘3-6-1	
	東小学校 南校舎1階図書室	出北5-12-1	
	緑ヶ丘児童クラブ (緑ヶ丘小学校内) 【予備施設】	緑ヶ丘4-11-1	
	自主	なぎさの丘公民館	塩浜町4-1630-75
		笹目区教育集会所	塩浜町4-1725-17
鶴ヶ丘公民館		鶴ヶ丘1-12	
	下平原公民館	平原町3-1218	

自主避難場所は地元(区)が運営し、市職員は配置されません。開設状況については、区長または公民館長へおたずねください。
 ☑ 土砂災害警戒区域に含まれる 免状者専用 延岡市体育館 ☑ 土砂災害特別警戒区域に含まれる ☑ ペット避難スペースあり

凡例

- 指定緊急避難場所
 - 指定緊急避難場所 (緑の建物)
 - 自主避難場所 (紫の建物)
- その他施設
 - ★ 災害時要配慮者施設
 - 警察署、消防署、官公署施設
 - ◆ 工場
 - ⚠ 避難経路上の危険箇所
 - 📷 河川カメラ
 - 📊 水位観測所
- 道路・鉄道
 - 🛣️ 国道
 - 🛣️ 東九州自動車道
 - 🛣️ 県道
 - 🚆 鉄道
- 想定最大規模浸水深
 - 10m以上 (濃い紫)
 - 5.0m以上～10.0m未満 (紫)
 - 3.0m以上～5.0m未満 (赤)
 - 0.5m以上～3.0m未満 (オレンジ)
 - 0.5m未満 (黄)