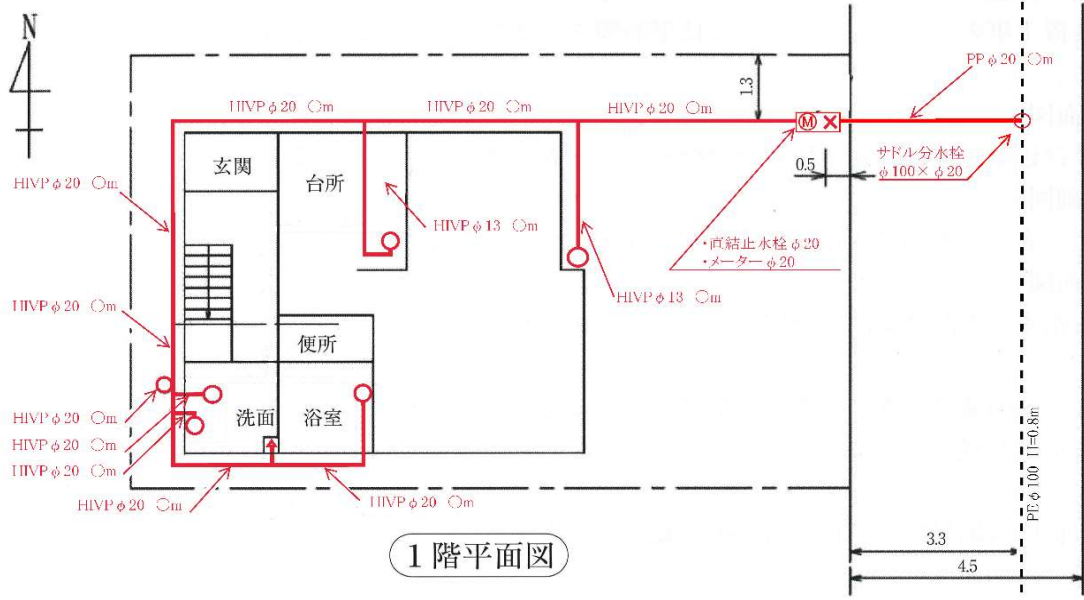
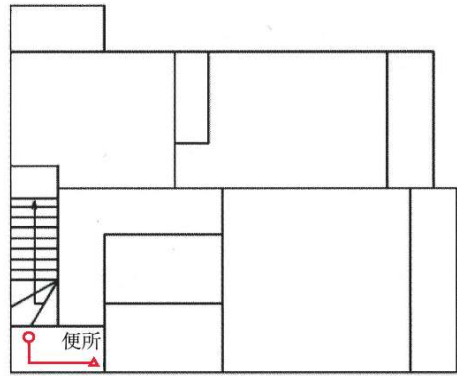


計画図作成例 1

一般住宅 「新設」 の場合



1階平面図

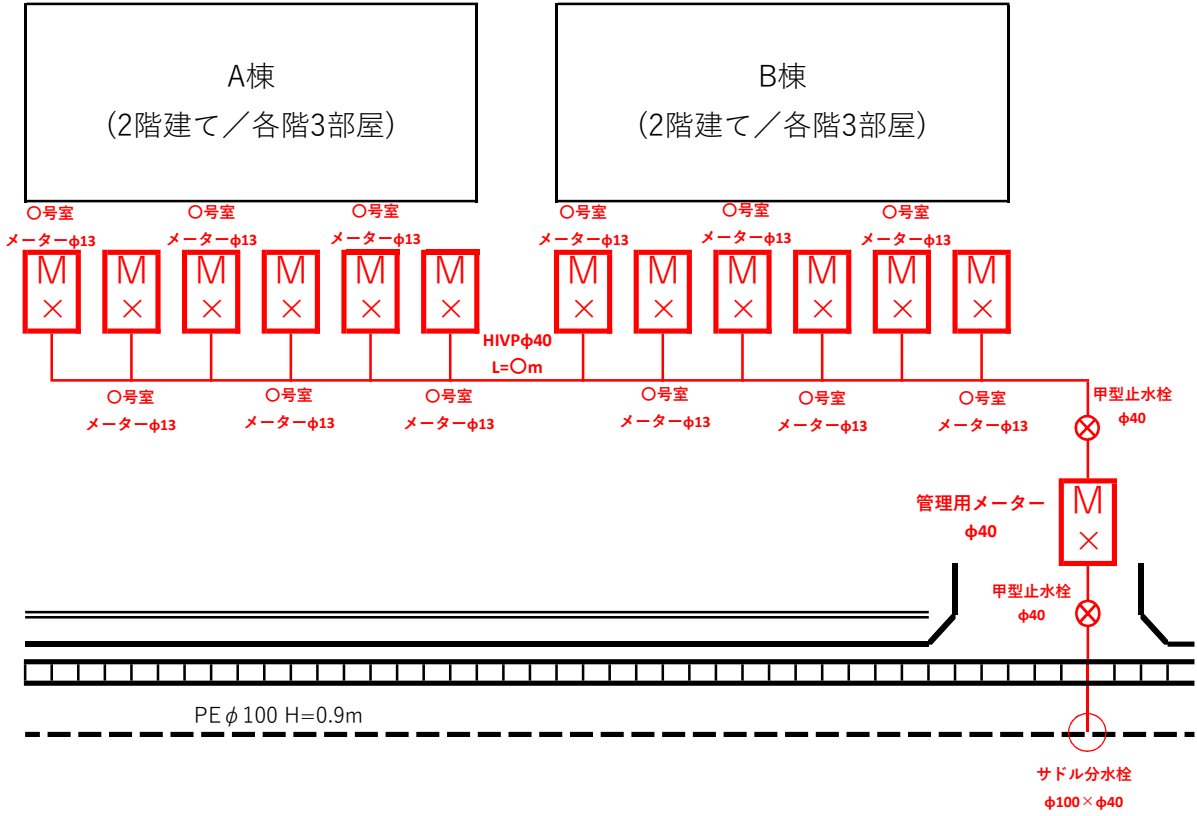


2階平面図

計画図作成例 2

集合住宅 「新設」 の場合

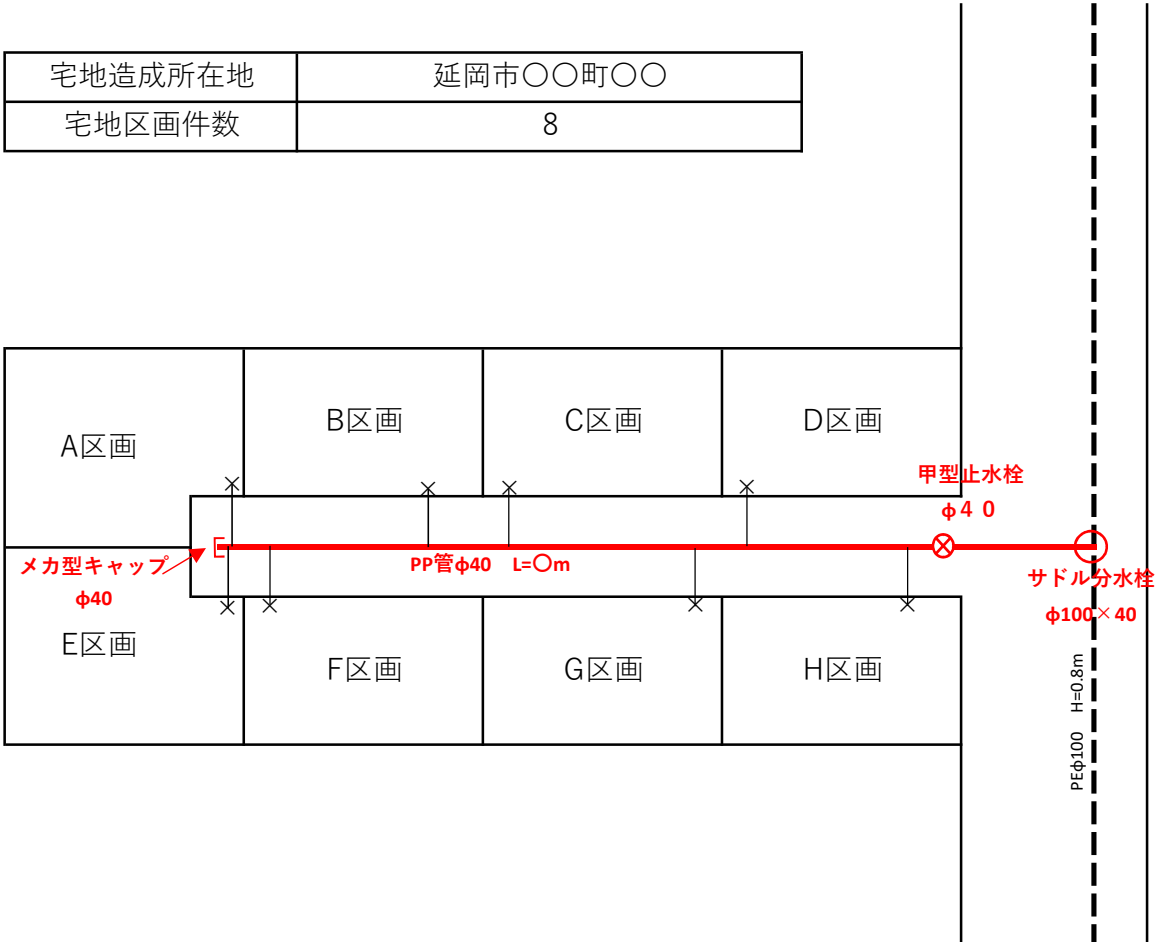
アパート(マンション名)	〇〇コーポ
棟数	2棟



計画図作成例 3

宅地造成の場合

宅地造成所在地	延岡市〇〇町〇〇
宅地区画件数	8



※このような場合は、

- ・敷地内に布設された給水主管（ポリエチレン管φ40）
⇒給水主管：朱書き、区画内給水管：黒書き
- ・給水主管からの取出8区画分（A区画からH区画まで）
⇒給水主管：黒書き、区画内給水管：朱書き

の2種類に分けて申請してください。