

# 食品の寄付の対象

## 寄付いただきたい食品

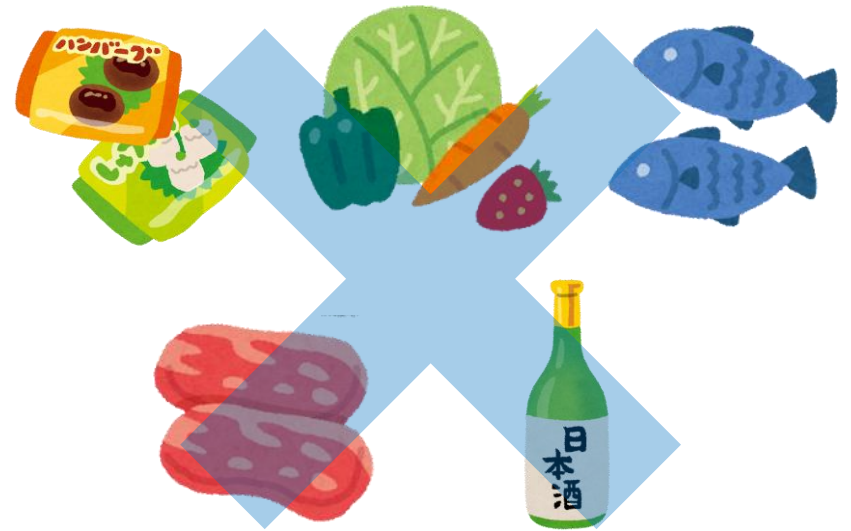


- ・賞味期限が2ヶ月以上残っているもの
- ・常温保存が可能なもの
- ・未開封のもの

<例>

- 穀物（お米、乾麺など）
- 保存食品（缶詰、瓶詰など）
- インスタント食品、レトルト食品
- 調味料      ■ お菓子      ■ 飲料
- 粉ミルク

## 寄付できない食品



- ・賞味期限の記載がないもの
- ・賞味期限が2ヶ月未満のもの
- ・外装が破れているもの
- ・成分表示がないもの
- ・製造又は販売者名がないもの
- ・日本語表示がないもの

<例>

- 冷蔵食品、冷凍食品
- 野菜、魚、肉などの生鮮食品
- アルコール類（料理酒を除く）