

人口動態現況資料

資料3-1

1.延岡市の総人口の見通し

	2010(H22)	2015(H27)	2020(R2)	2025(R7)	2030(R12)	2035(R17)	2040(R22)	2045(R27)	2050(R32)	2055(R37)	2060(R42)
人口ビジョン	131,182	126,386	122,171	117,792	113,423	109,121	104,818	100,619	96,742	93,214	90,089
2013社人研推計	131,182	126,154	120,729	114,739	108,585	102,423	96,146	89,870	83,845	78,094	72,638
2018社人研推計		125,159*	118,394*	111,312	104,062	96,820	89,544	82,423			
2013・2018の増減率(%)		-0.79%	-1.93%	-2.99%	-4.17%	-5.47%	-6.87%	-8.29%			

*2015年、2020年は国勢調査人口

2.年間移動数の比較

	出生	死亡	自然動態	転入	転出	社会動態	人口動態
平成30年度	832	▲1,673	▲841	3,190	▲3,979	▲789	▲1,630
令和元年度	853	▲1,615	▲762	3,267	▲3,644	▲377	▲1,139
令和2年度	796	▲1,742	▲946	3,109	▲3,530	▲421	▲1,367
令和3年度	797	▲1,827	▲1,030	3,071	3,685	▲614	▲1,644

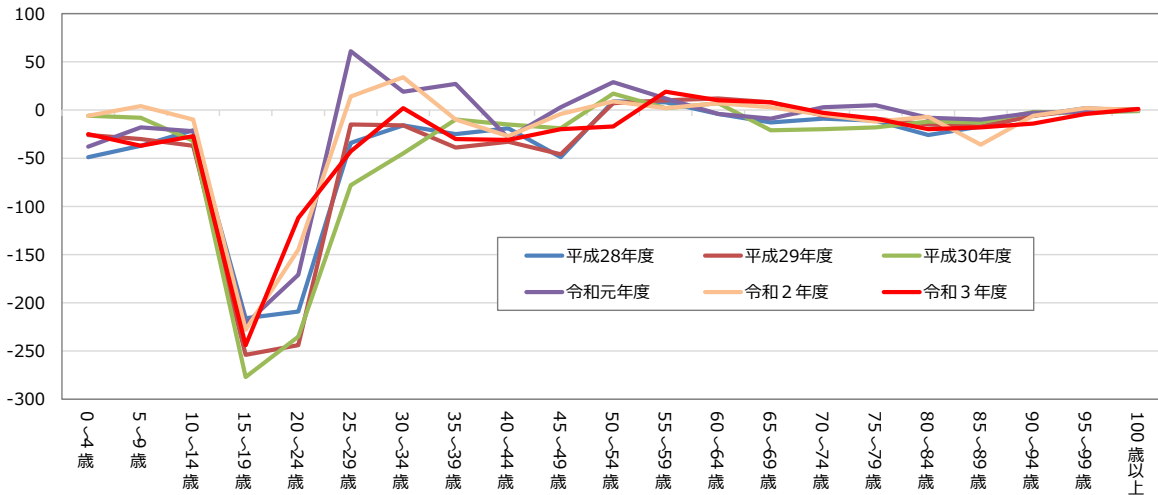
単位：人

過去4年間の人口移動数を比較すると、令和3年度の人口動態は1,644人の減少で、令和2年度より277人減少数が大きい。自然動態、社会動態ともに令和2年度より減少数が大きくなっている。

H30年4月分～R3年3月移動分 住民基本台帳の移動人口による

3.5歳階級別人口動態推移

5歳階級別社会動態推移



令和3年度5歳階級別社会動態



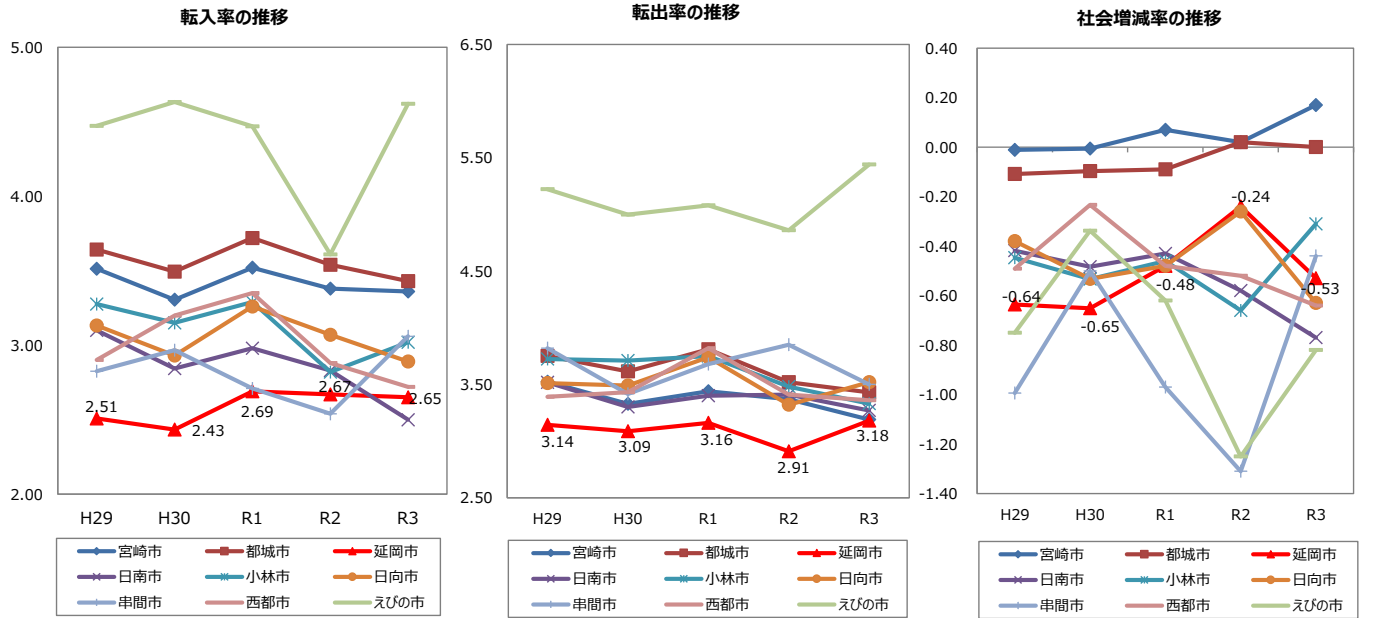
4.県内他市との年間移動数比較(令和2年10月1日から令和3年9月30日までの1年間)

自治体名	現住人口			自然動態		社会動態		現住世帯	
	総数(人) (R3.10.1)	人口動態(人) (前年との比較)	人口増減率	自然動態(人)	自然増減率	社会動態(人)	社会増減率	世帯数(世帯)	前年との比較(世帯)
1 宮崎市	400,775	▲564	-0.14%	▲1,252	-0.31%	688	0.17%	185,812	1,575
2 都城市	159,635	▲1,005	-0.63%	▲998	-0.62%	▲7	0.00%	71,380	288
3 延岡市	116,843	▲1,551	-1.31%	▲921	-0.78%	▲630	-0.53%	51,510	▲56
4 日南市	49,853	▲995	-1.96%	▲602	-1.18%	▲393	-0.77%	21,796	▲275
5 小林地	43,103	▲567	-1.30%	▲433	-0.99%	▲134	-0.31%	19,155	▲7
6 日向市	58,927	▲702	-1.18%	▲328	-0.55%	▲374	-0.63%	25,084	▲27
7 串間市	16,486	▲336	-2.00%	▲262	-1.56%	▲74	-0.44%	7,154	▲71
8 西都市	28,113	▲497	-1.74%	▲315	-1.10%	▲182	-0.64%	11,748	▲35
9 えびの市	17,190	▲448	-2.54%	▲303	-1.72%	▲145	-0.82%	7,920	▲130

【令和4年7月企画課作成】

1. 県内九市社会動態率

	転入率					転出率					社会増減率				
	H29	H30	R1	R2	R3	H29	H30	R1	R2	R3	H29	H30	R1	R2	R3
宮崎市	3.51	3.31	3.52	3.38	3.36	3.52	3.33	3.44	3.37	3.19	-0.01	-0.01	0.07	0.02	0.17
都城市	3.64	3.49	3.72	3.54	3.43	3.75	3.61	3.81	3.52	3.43	-0.11	-0.10	-0.09	0.02	0.00
延岡市	2.51	2.43	2.69	2.67	2.65	3.14	3.09	3.16	2.91	3.18	-0.64	-0.65	-0.48	-0.24	-0.53
日南市	3.10	2.84	2.98	2.83	2.50	3.52	3.30	3.40	3.41	3.27	-0.42	-0.48	-0.43	-0.58	-0.77
小林市	3.28	3.15	3.29	2.82	3.02	3.72	3.71	3.75	3.48	3.33	-0.45	-0.53	-0.46	-0.66	-0.31
日向市	3.13	2.93	3.26	3.07	2.89	3.51	3.49	3.74	3.32	3.52	-0.38	-0.53	-0.48	-0.26	-0.63
串間市	2.83	2.97	2.71	2.54	3.06	3.82	3.42	3.68	3.85	3.50	-0.99	-0.50	-0.97	-1.31	-0.44
西都市	2.90	3.20	3.35	2.88	2.72	3.39	3.43	3.82	3.41	3.36	-0.49	-0.23	-0.48	-0.52	-0.64
えびの市	4.47	4.63	4.47	3.61	4.62	5.22	5.00	5.08	4.86	5.44	-0.75	-0.34	-0.62	-1.25	-0.82



宮崎県「宮崎県の推計人口と世帯数（年報）」

2. 大学等進学率・就職率

	H30(H29年度卒業生)		R1(H30年度卒業生)		R2(R1年度卒業生)		R3(R2年度卒業生)	
	進学率	就職率	進学率	就職率	進学率	就職率	進学率	就職率
宮崎市	53.1	21.1	52.0	22.4	51.2	22.7	54.0	21.0
都城市	38.5	36.2	36.5	37.8	37.8	38	39.1	35.1
延岡市	47.4	32.5	43.9	32.4	45.4	32.8	46.6	31.3
日南市	39.5	35.5	37.8	33.5	46.8	27.9	39.5	29.6
小林市	38.5	32.0	31.9	36.6	37.8	31.8	35.9	34.3
日向市	36.7	34.7	31.5	40.5	36.9	36.3	33.5	37.1
串間市	42.4	16.7	32.0	20.0	34.1	24.4	33.3	7.6
西都市	34.6	29.3	35.4	30.3	28.5	34	43.0	25.6
えびの市	67.4	14.5	78.5	9.2	69.2	15	71.9	11.2

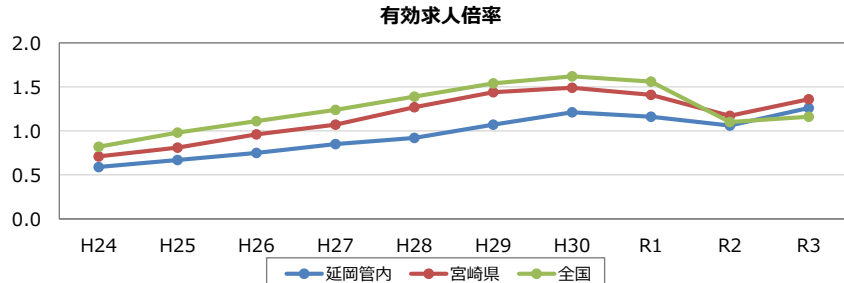
3. 就職先状況

	就職者(人)	県内就職者(人)		県外就職者(人)	
		人数	率	人数	率
H30	387	225	58.1%	162	41.9%
R1	412	238	57.8%	174	42.2%
R2	404	249	61.6%	155	38.4%
R3	368	220	59.8%	148	40.2%

・文部科学省「学校基本調査」より
 大学等進学率：大学(学部)、短期大学(本科)、大学・短期大学の通信教育部及び放送大学、大学・短期大学の別科、高等学校の専攻科及び特別支援学校の高等部(専攻科)への進学者
 就職率：就職者には、進学しながら就職している者及び専修学校、各種学校等へ入学しながら就職している者を含む

4. 有効求人倍率

年度	延岡管内	宮崎県	全国
H24	0.59	0.71	0.82
H25	0.67	0.81	0.98
H26	0.75	0.96	1.11
H27	0.85	1.07	1.24
H28	0.92	1.27	1.39
H29	1.07	1.44	1.54
H30	1.21	1.49	1.62
R1	1.16	1.41	1.56
R2	1.06	1.17	1.10
R3	1.26	1.36	1.16



5. 年齢別有効求人人数(常用)

		~19歳	20~29歳	30~39歳	40~49歳	50~59歳	60歳~
		R1	求人数	2,715	5,880	5,564	5,045
	有効求職者数	475	4,673	4,855	5,063	5,098	6,999
R2	求人数	2,608	5,663	5,408	4,811	4,593	2,953
	有効求職者数	429	4,529	4,731	4,385	4,749	6,899
R3	求人数	2,958	6,396	6,160	5,381	5,140	2,876
	有効求職者数	391	4,376	4,403	4,573	4,406	6,825

・延岡公共職業安定所より
 ・年齢別有効求人人数・求職者数は、臨時・季節を除く常用の数値
 ・月間有効求職者数は、直接ハローワーク延岡に来所し求職申込を行った求職者のみ計上

6. 年齢別有効求人倍率(常用)

		~19歳	20~29歳	30~39歳	40~49歳	50~59歳	60歳~
		H30	4.67	1.41	1.15	1.01	0.95
R1	5.72	1.26	1.15	1.00	0.96	0.67	
R2	6.08	1.25	1.14	1.10	0.97	0.43	
R3	7.57	1.46	1.40	1.18	1.17	0.42	