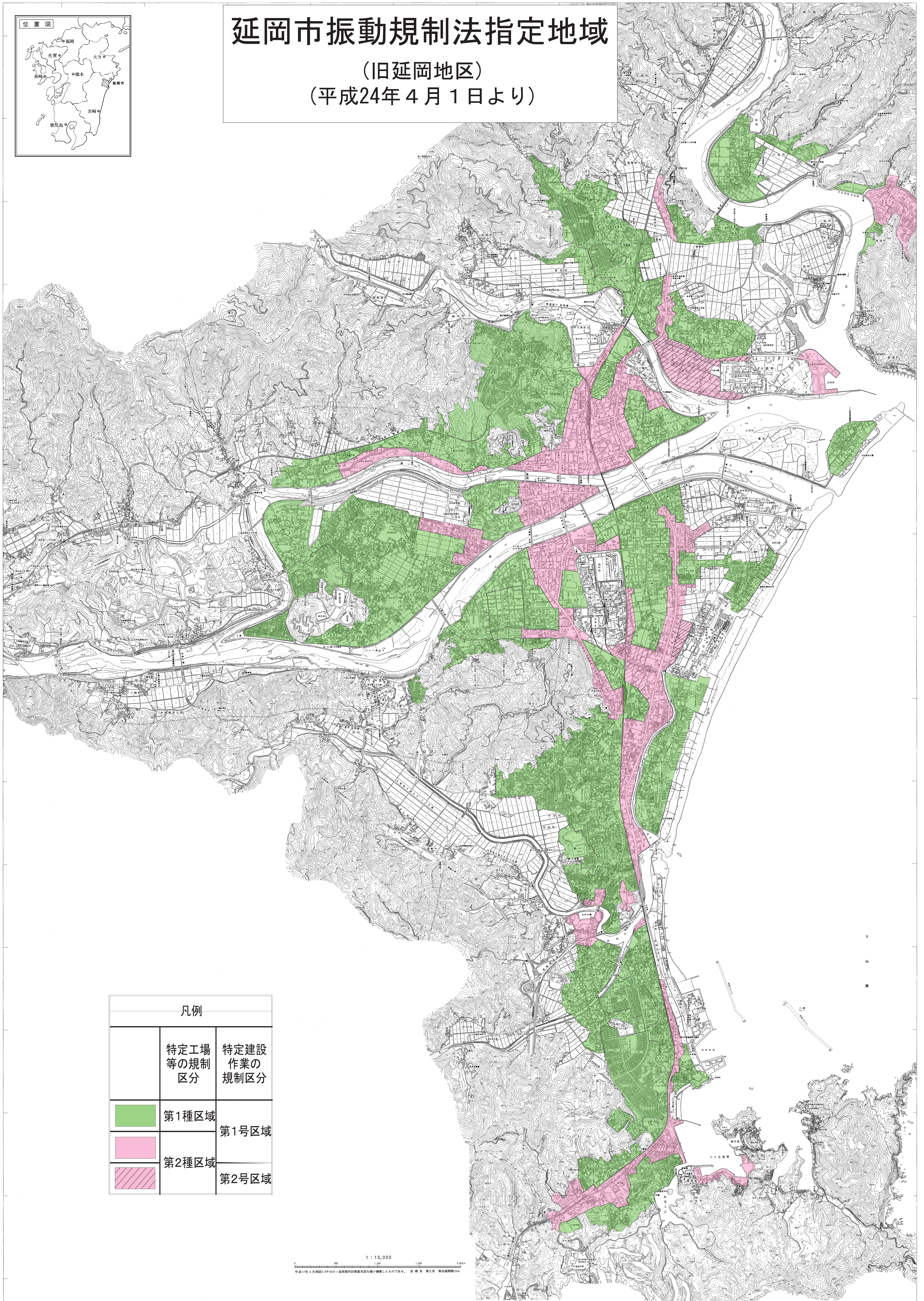


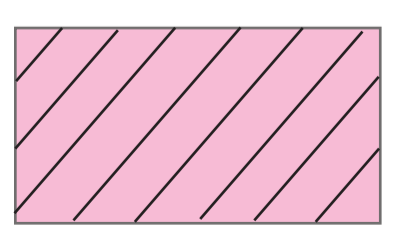


延岡市振動規制法指定地域

(旧延岡地区)
(平成24年4月1日より)



凡例	
特定工場等の規制区分	特定建設作業の規制区分
	第1種区域
	第2種区域
	第2号区域

1 : 15,000

平成17年3月測量(2.5万分の1)地籍調査図面基本図を縮小編集したものである。 座標系 東京11区 垂直線間隔10m