

## 自動販売機設置仕様書

自動販売機の設置は、1台とする。

自動販売機の機種によっては、商品の補充やメンテナンスのための扉の開閉等に支障が生じることがあるので、応募前に、設置場所の確認を行うこと。

## 自動販売機設置仕様書

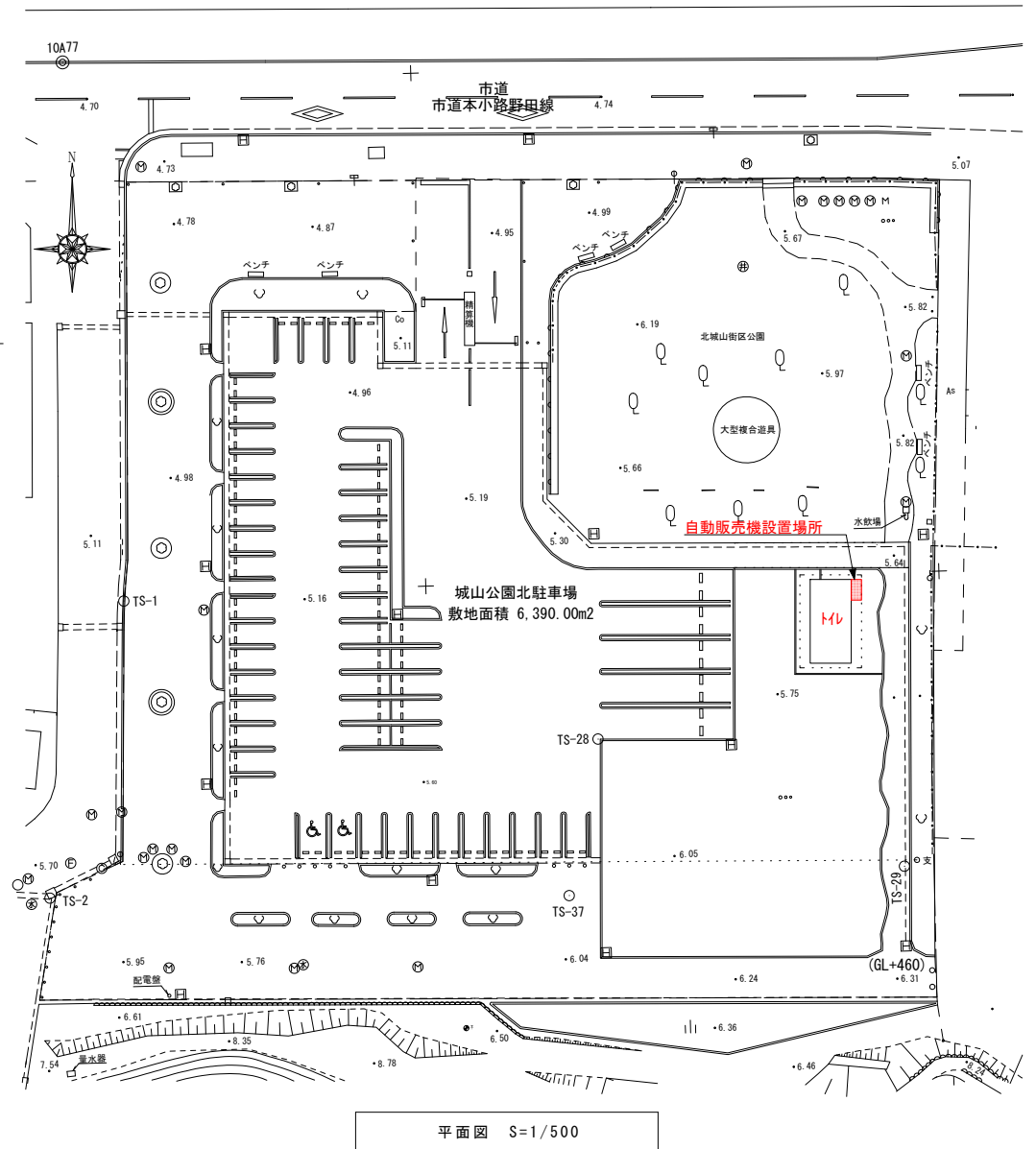
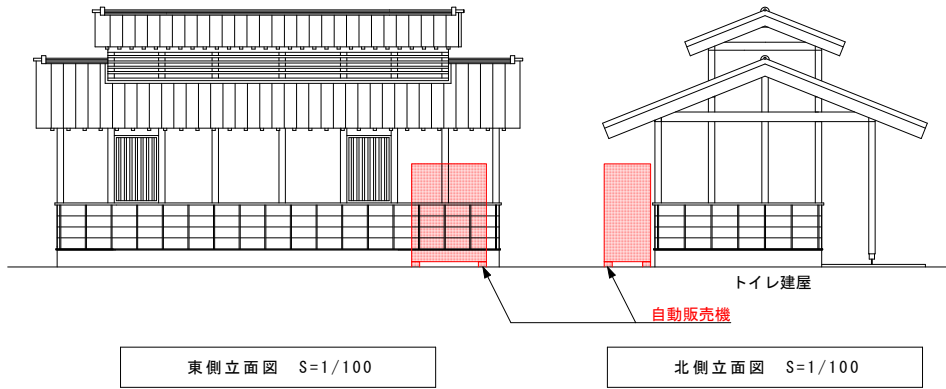
### 【販売品目】

清涼飲料水、お茶、水、炭酸飲料、コーヒー、紅茶、ジュース類などの缶、ビン、ペットボトル等の密閉式の容器とすること。(紙パックは除く)

施設名称・設置場所	所在地	貸付期間	貸付面積 (幅×奥行) (資源ボックス含む)	最低貸付料 (年額)	その他の設置条件
城山公園 北駐車場トイレ東側(屋 外)※別添図面参照	延岡市東本小路178 外	R3. 12. 1 ~ R5. 3. 31	2.00m <sup>2</sup> (2.0m×1.0m) ※資源ボックスも設置して下さい	4,800円	災害対応型(災害時に機内在庫商品を 無償提供するサービス) 無償提供の範囲 ・数量:機内在庫商品 ・期間:災害対策本部が設置されてから 解除されるまでの間(最長1ヶ月間)

# 自動販売機設置場所 位置図

## 自動販売機設置イメージ

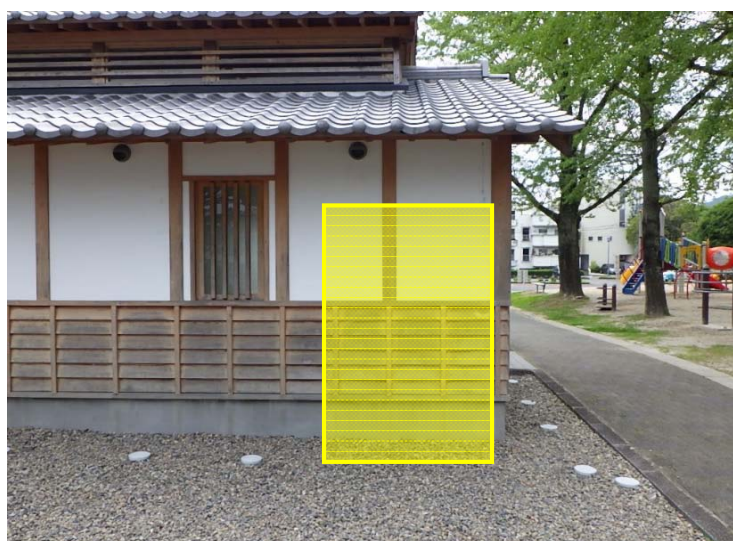
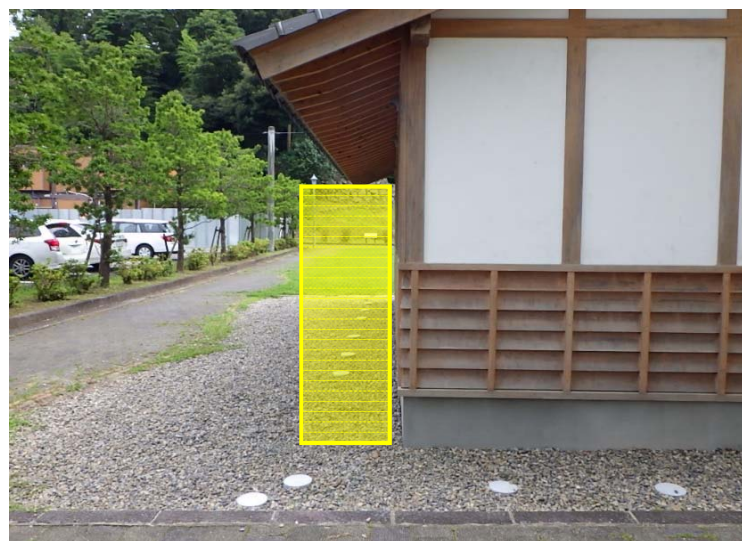




全景（城山公園 北駐車場トイレ）



設置面積 2.00m<sup>2</sup>（幅2.0m×奥行1.0m）



自動販売機設置イメージ