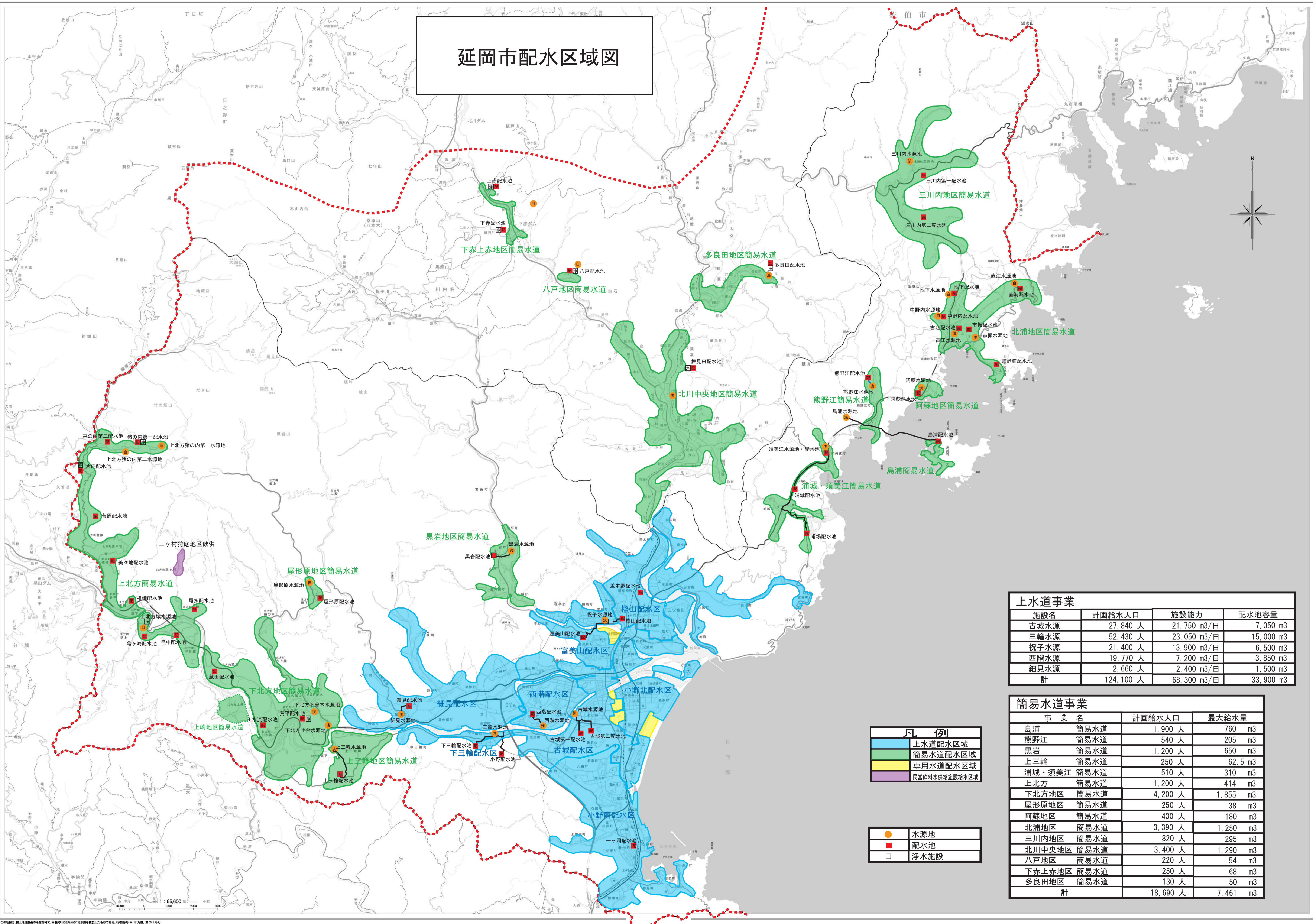


# 延岡市配水区域図



施設名	計画給水人口	施設能力	配水池容量
古城水源	27,840 人	21,750 m <sup>3</sup> /日	7,050 m <sup>3</sup>
三輪水源	52,430 人	23,050 m <sup>3</sup> /日	15,000 m <sup>3</sup>
祝子水源	21,400 人	13,900 m <sup>3</sup> /日	6,500 m <sup>3</sup>
西階水源	19,770 人	7,200 m <sup>3</sup> /日	3,850 m <sup>3</sup>
細見水源	2,660 人	2,400 m <sup>3</sup> /日	1,500 m <sup>3</sup>
計	124,100 人	68,300 m <sup>3</sup> /日	33,900 m <sup>3</sup>

事業名	計画給水人口	最大給水量
島浦 簡易水道	1,900 人	760 m <sup>3</sup>
熊野江 簡易水道	540 人	205 m <sup>3</sup>
黒岩 簡易水道	1,200 人	650 m <sup>3</sup>
上三輪 簡易水道	250 人	62.5 m <sup>3</sup>
浦城・須美江 簡易水道	510 人	310 m <sup>3</sup>
上北方 簡易水道	1,200 人	414 m <sup>3</sup>
下北方地区 簡易水道	4,200 人	1,855 m <sup>3</sup>
屋形原地区 簡易水道	250 人	38 m <sup>3</sup>
阿蘇地区 簡易水道	430 人	180 m <sup>3</sup>
北浦地区 簡易水道	3,390 人	1,250 m <sup>3</sup>
三川内地区 簡易水道	820 人	295 m <sup>3</sup>
北川中央地区 簡易水道	3,400 人	1,290 m <sup>3</sup>
八戸地区 簡易水道	220 人	54 m <sup>3</sup>
下赤上赤地区 簡易水道	250 人	68 m <sup>3</sup>
多良田地区 簡易水道	130 人	50 m <sup>3</sup>
計	18,690 人	7,461 m <sup>3</sup>

<span style="background-color: #ADD8E6; border: 1px solid black; display: inline-block; width: 15px; height: 10px;"></span>	上水道配水区域
<span style="background-color: #90EE90; border: 1px solid black; display: inline-block; width: 15px; height: 10px;"></span>	簡易水道配水区域
<span style="background-color: #FFFF00; border: 1px solid black; display: inline-block; width: 15px; height: 10px;"></span>	専用水道配水区域
<span style="background-color: #DDA0DD; border: 1px solid black; display: inline-block; width: 15px; height: 10px;"></span>	民営飲料水供給施設給水区域

<span style="color: orange;">●</span>	水源
<span style="color: red;">■</span>	配水池
<span style="border: 1px solid black; display: inline-block; width: 10px; height: 10px;"></span>	浄水施設

この図は、国土交通省の委託を受けて、関係機関の協力を得て作成されたものである。印刷番号 17 九 延 第 241 号